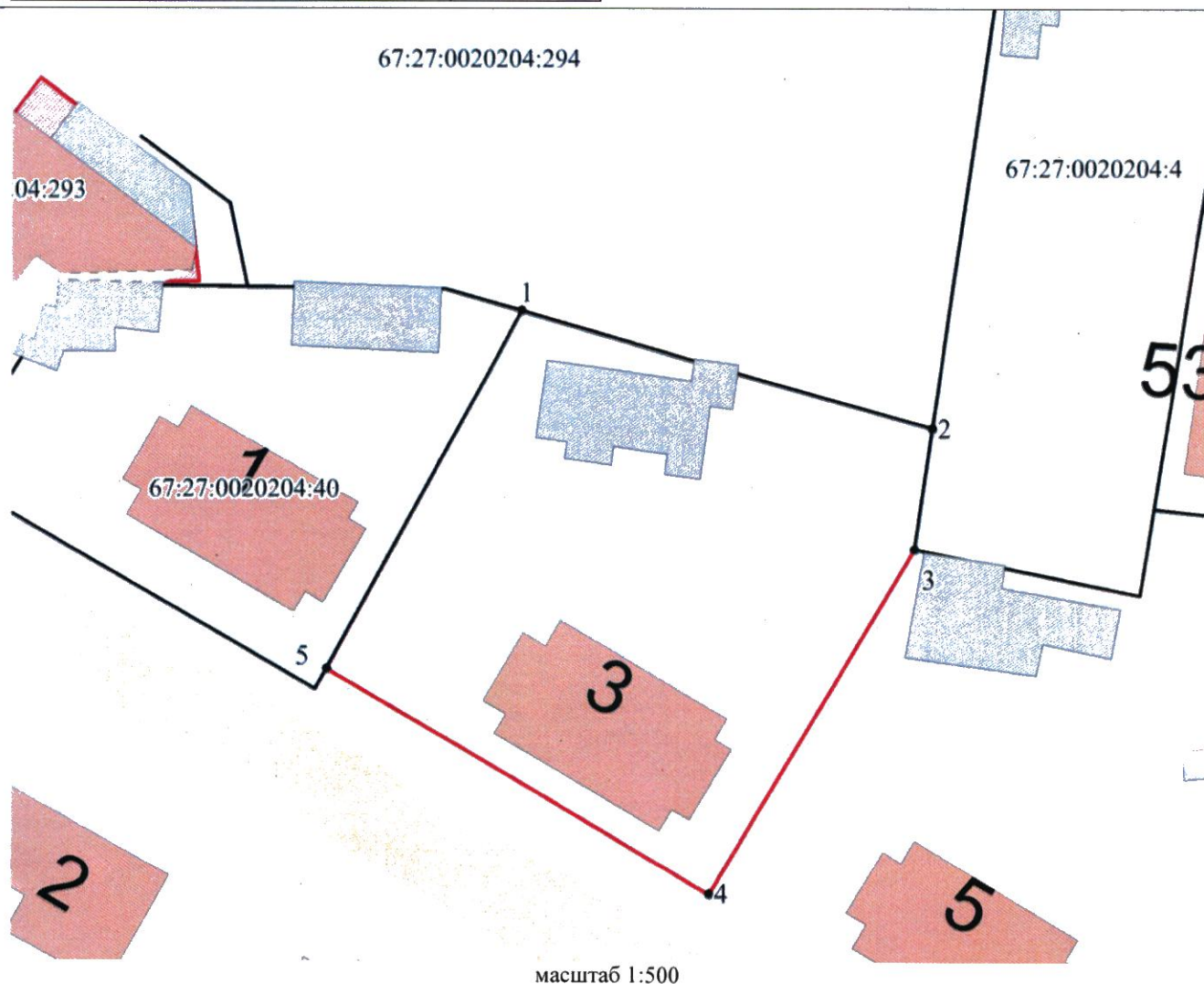


№ \_\_\_\_\_ от «\_\_\_» \_\_\_\_\_ 202\_\_ г.

**Схема расположения земельного участка или земельных участков  
на кадастровом плане территории**

Условный номер земельного участка		
Площадь земельного участка 1198 кв. м		
Обозначение характерных точек границ	Координаты, м (МСК-67)	
	X	Y
<b>1</b>	<b>2</b>	<b>3</b>
1	461321.62	1220445.75
2	461312.89	1220476.96
3	461303.68	1220475.62
4	461277.56	1220460.08
5	461294.61	1220430.99
1	461321.62	1220445.75



масштаб 1:500

**Условные обозначения:**

- - Граница земельного участка, установленная в соответствии с федеральным законодательством, включенная в ЕГРН, и не изменяемая при проведении кадастровых работ
- - Граница земельного участка, установленная (уточненная) при проведении кадастровых работ
- - Граница кадастрового квартала
- 3У1 - Условный номер образуемого земельного участка
- 67:27:0020204 - Кадастровый квартал