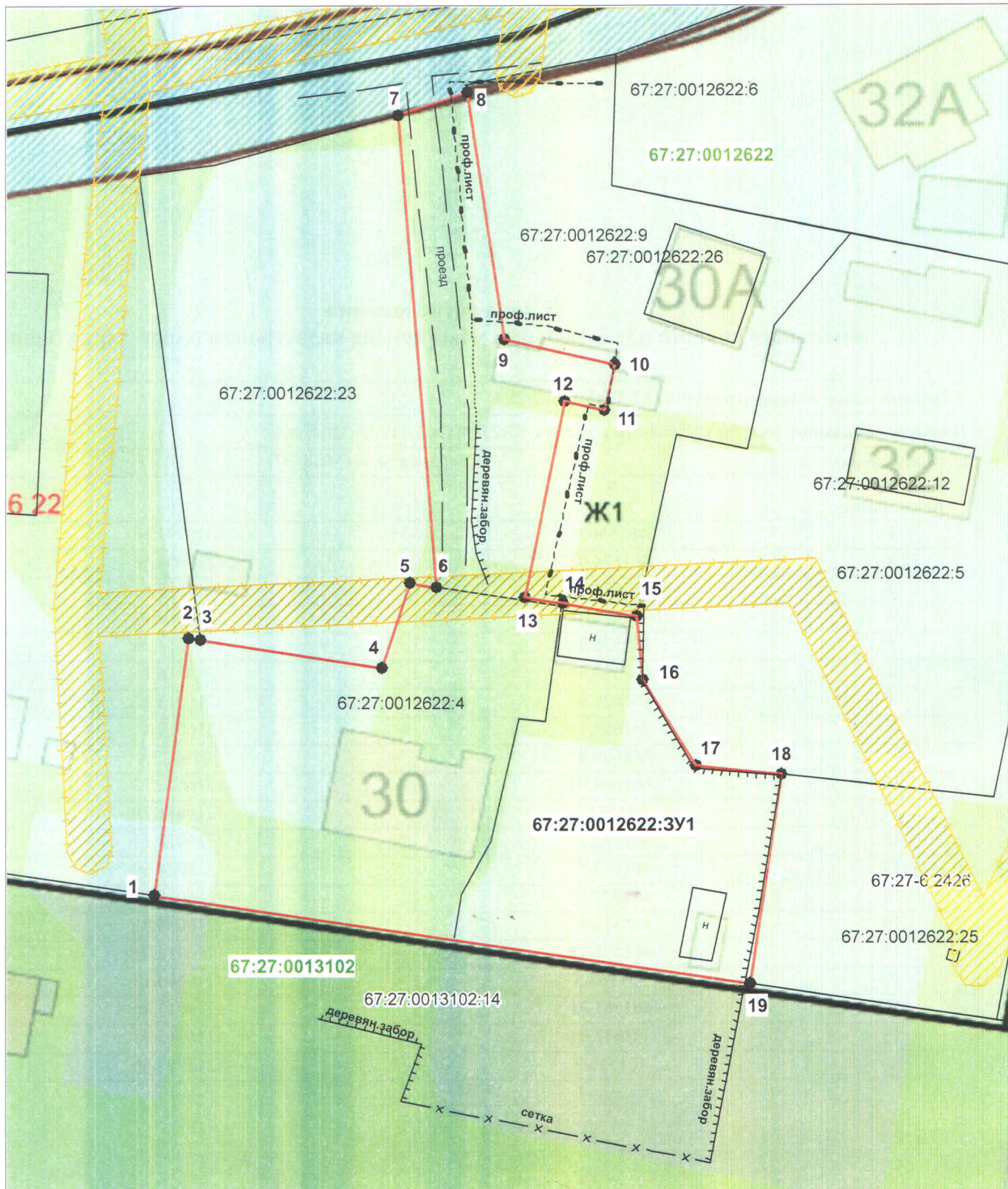


«Утверждена»
Постановлением Администрации
города Смоленска

№ _____ от «___» _____ 2023 г.

**Схема расположения
земельного участка или земельных участков на кадастровом плане территории**

Условный номер земельного участка 67:27:0012622:3У1		
Площадь земельного участка с условным номером 67:27:0012622:3У1 – 1815 кв.м.		
Обозначение характерных точек границ	Координаты, м (МСК-67)	
	X	Y
1	461550.9	1215991.56
2	461574.03	1215994.56
3	461573.87	1215995.61
4	461571.38	1216011.91
5	461578.96	1216014.38
6	461578.59	1216016.85
7	461620.97	1216013.27
8	461623.11	1216019.41
9	461600.87	1216022.8
10	461598.63	1216032.73
11	461594.5	1216031.79
12	461595.29	1216028.24
13	461577.73	1216024.69
14	461577.12	1216028.15
15	461575.95	1216034.81
16	461570.18	1216035.35
17	461562.5	1216040.18
18	461561.71	1216047.85
19	461542.91	1216045.08
1	461550.9	1215991.56



масштаб 1:500

Условные обозначения:

- Граница земельного участка, установленная в соответствии с федеральным законодательством, включенная в ЕГРН, и не изменяемая при проведении кадастровых работ
- Граница земельного участка, установленная (уточненная) при проведении кадастровых работ
- Граница кадастрового квартала
- Граница охранный зоны, установленная в соответствии с федеральным законодательством, включенная в ЕГРН, и не изменяемая при проведении кадастровых работ
- 67:27:0012622:3У1 - Обозначение образуемого земельного участка
- 67:27:0012622 - Кадастровый квартал