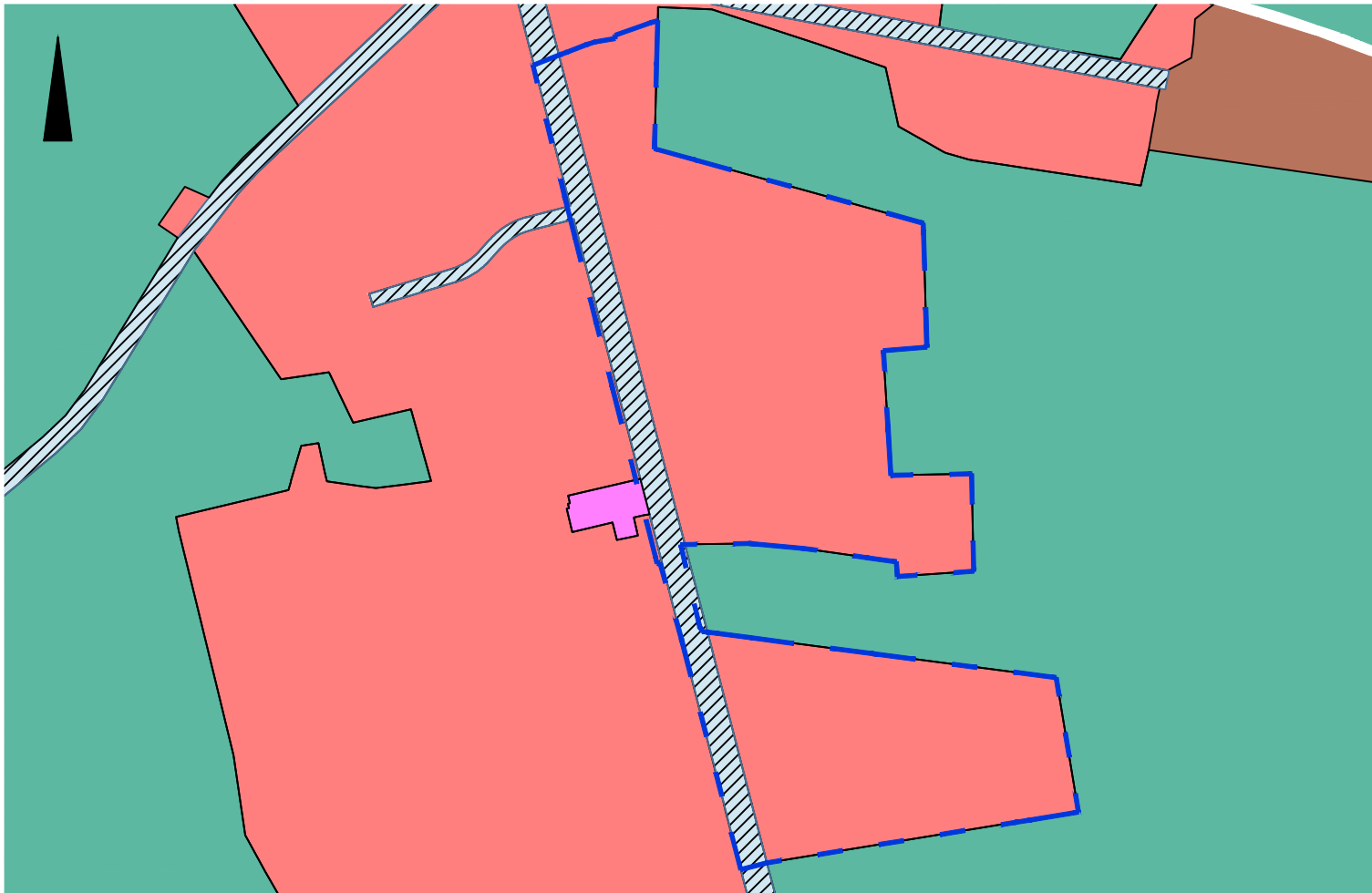
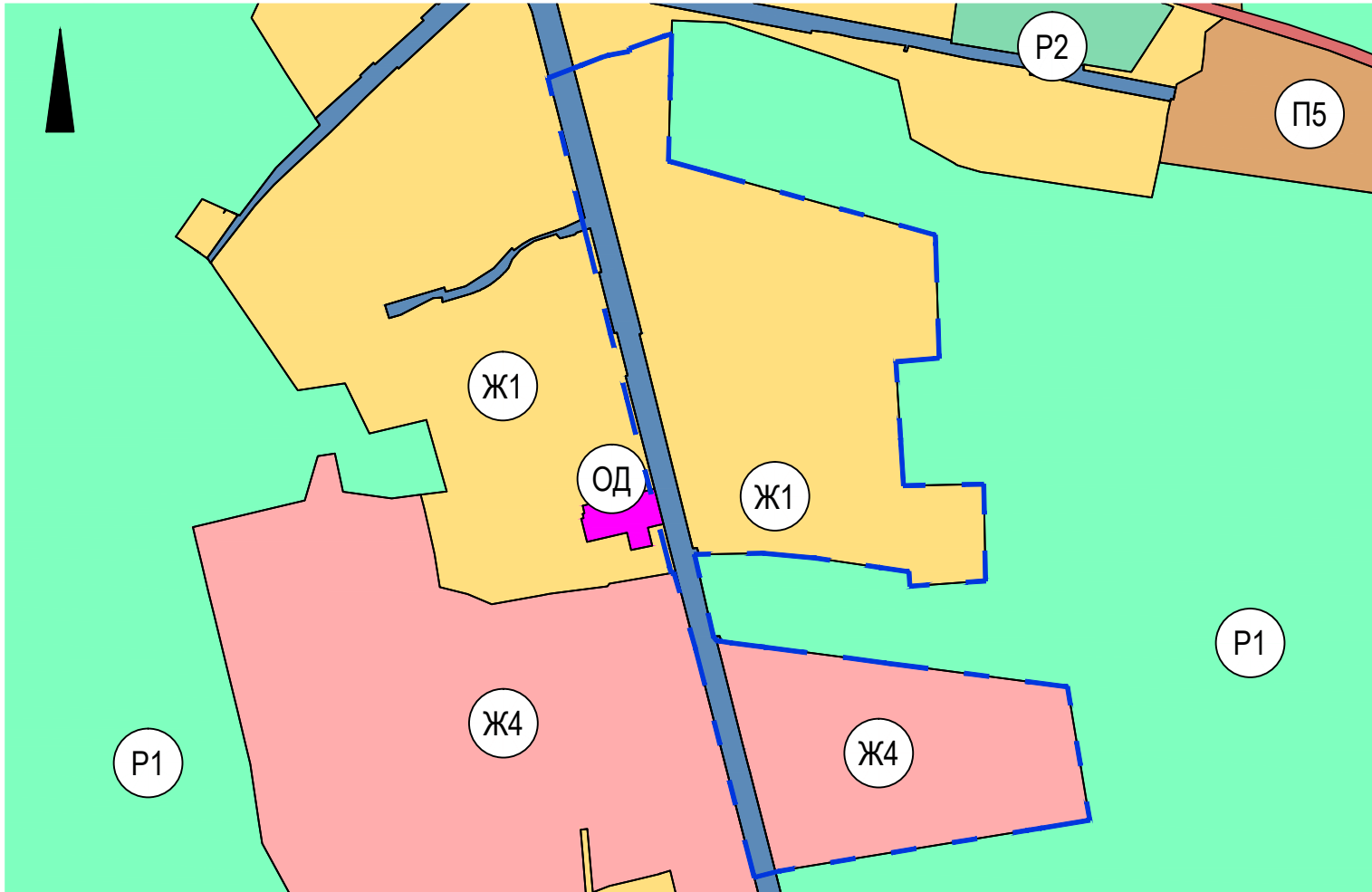


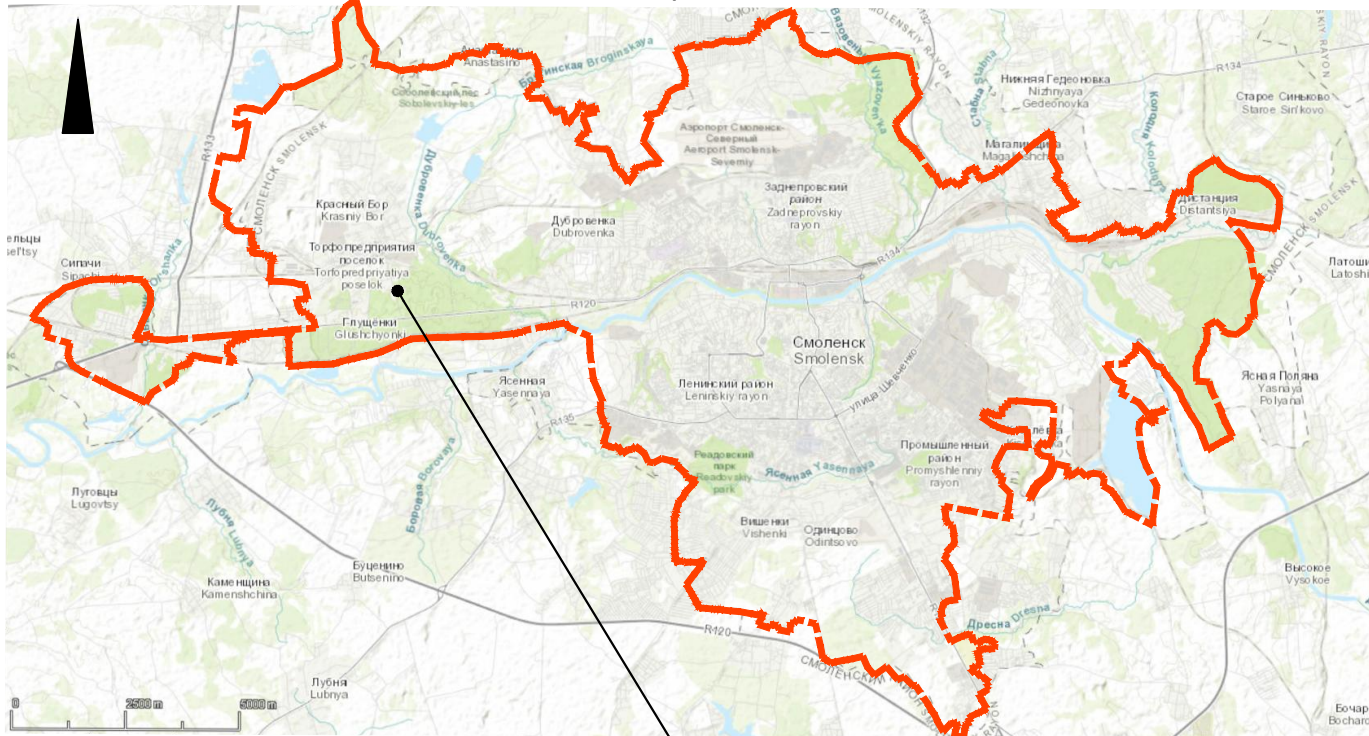
ФРАГМЕНТ КАРТЫ ФУНКЦИОНАЛЬНЫХ ЗОН ГОРОДА СМОЛЕНСКА
ГЕНЕРАЛЬНОГО ПЛАНА ГОРОДА СМОЛЕНСКА



ФРАГМЕНТ КАРТЫ ГРАДОСТРОИТЕЛЬНОГО ЗОНИРОВАНИЯ. ГРАНИЦЫ ТЕРРИТОРИАЛЬНЫХ ЗОН
ПРАВИЛ ЗЕМЛЕПОЛЬЗОВАНИЯ И ЗАСТРОЙКИ ГОРОДА СМОЛЕНСКА



СИТУАЦИОННЫЙ ПЛАН



место разработки проекта планировки

УСЛОВНЫЕ ОБОЗНАЧЕНИЯ

- граница города Смоленска
- границы территории проекта планировки

Условные обозначения фрагмента карты функциональных зон города Смоленска
генерального плана города Смоленска

- жилая зона
- общественно-деловая зона
- зона рекреационного назначения
- производственные зоны, зоны инженерной инфраструктуры
- планируемая зона транспортной инфраструктуры

Условные обозначения фрагмента карты градостроительного зонирования.
Границы территориальных зон правил землепользования и застройки города Смоленска

- Ж1 - зона застройки индивидуальными жилыми домами и жилыми домами блокированного типа
- Ж4 - зона застройки жилыми домами смешанной этажности
- ОД - зона размещения объектов общественно-делового назначения
- Р1 - зона рекреационно-природных территорий
- Р2 - зона парков, скверов, набережных
- П5 - зона размещения производственных объектов V класса санитарной классификации
- Т4 - зона размещения улично-дорожной сети

| | | | | | | | | | |
|------------|----------|--------|--------|-------|------|---|--------|--|--------|
| | | | | | | ППТ-МО-ГЧ-1 | | | |
| | | | | | | Проект планировки и проект межевания территории жилого комплекса "Красный бор" в городе Смоленске | | | |
| Изм. | Кол. уч. | Лист | № док. | Подп. | Дата | Материалы по обоснованию проекта планировки территории | Стадия | Лист | Листов |
| Разработал | Грекова | Затула | | | | | ДПТ | 1 | 5 |
| | | | | | | Фрагмент карты планировочной структуры территории городского округа с отображением границ элементов планировочной структуры | | ООО "АРХИТЕКТУРНОЕ БЮРО "ПРОСТРАНСТВО" | |
| | | | | | | | | | |