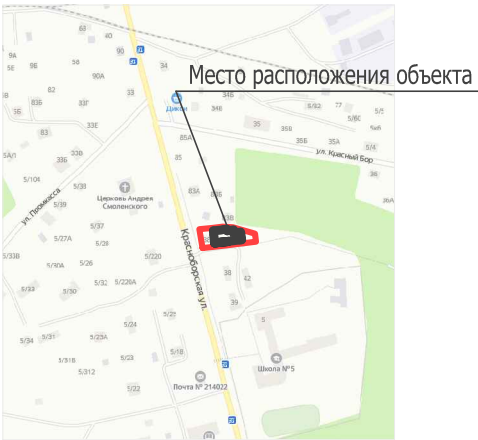


Информация к публичным слушаниям по вопросу предоставления разрешения на условно разрешенный вид использования земельного участка под объект розничной торговли (магазин) общей площадью более 300 кв.м. (502.7 кв.м).
Земельный участок с кадастровым номером 67:27:0000000:561 расположен в зоне Ж1 по адресу: Смоленская обл., город Смоленск, поселок Красный Бор.

Ситуационная схема



Чертеж градостроительного плана земельного участка.

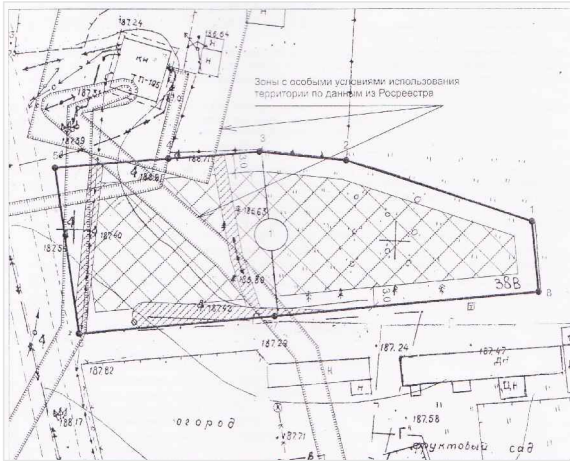
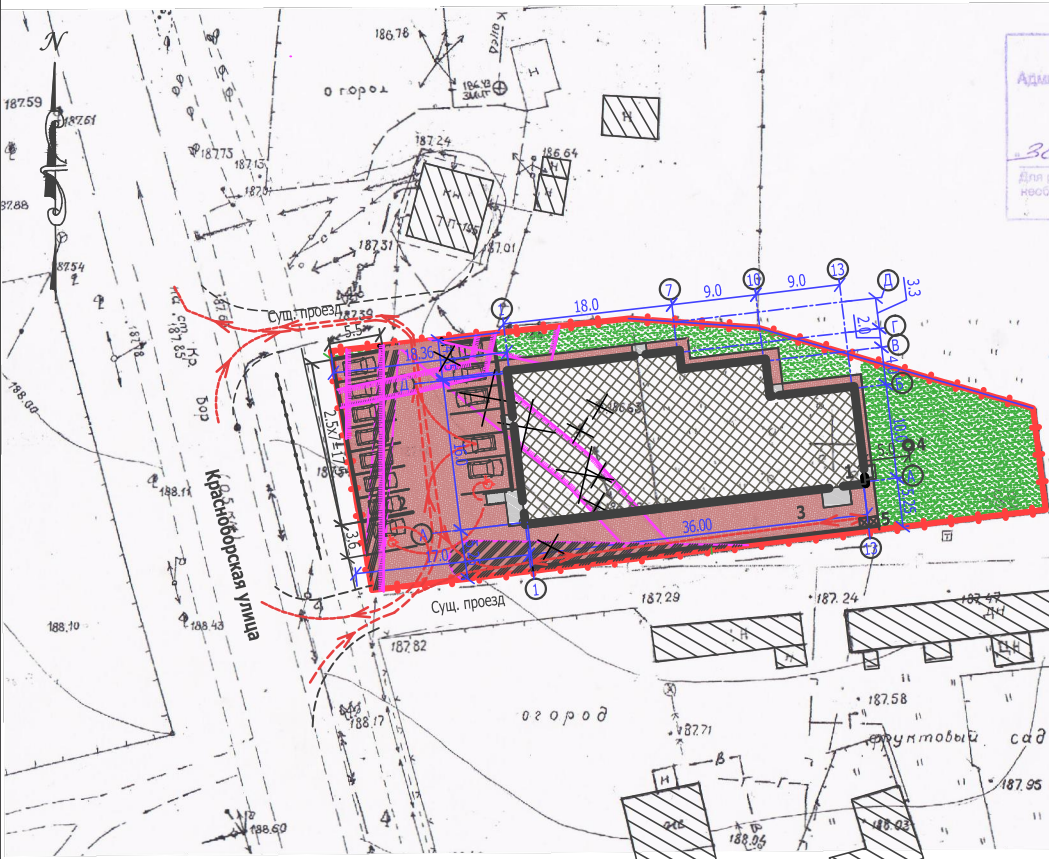


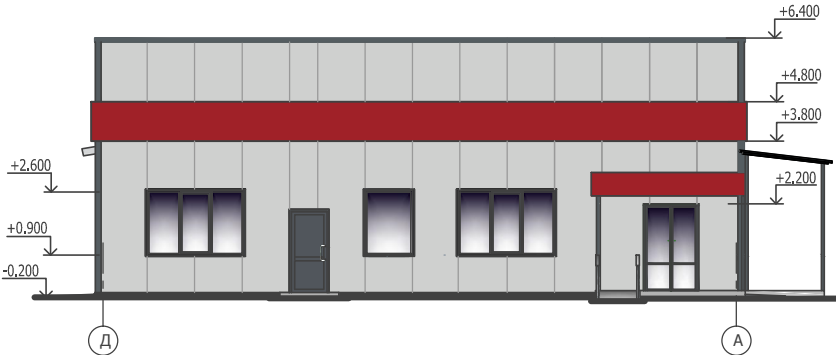
Схема планировочной организации земельного участка.



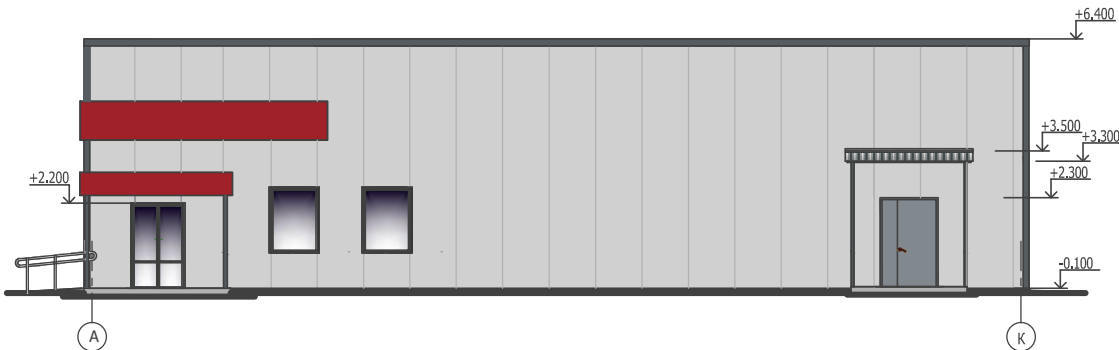
Условные обозначения

- Проектируемое здание магазина
- Существующие здания и сооружения.
- Существующие подъезды, выезды.
- Существующее асфальтобетонное покрытие
- Проектируемое мощение брусчаткой
- Газон
- Места парковки а/машин
- Автомобильная парковка для транспорта маломобильных групп
- Проектируемый бордюрный бетонный камень БР 100.30.15
- Проектируемый бордюрный бетонный камень БР 100.20.8
- Сущ. газопровод
- Сущ. эл. опора подлежащая выносу из пятна застройки
- Охранная зона газораспределительных сетей
- Охранная зона ВЛ-0,4кВ
- Зоны с особыми условиями использования территории по данным из Росреестра
- Зона с особыми условиями использования территории по данным из Росреестра (линия эл. передач) подлежащая выносу из пятна застройки
- Сущ. декоративное ограждение
- Схема движения транспортных средств на строительной площадке
- Урна для мусора
- Граница участка по документам

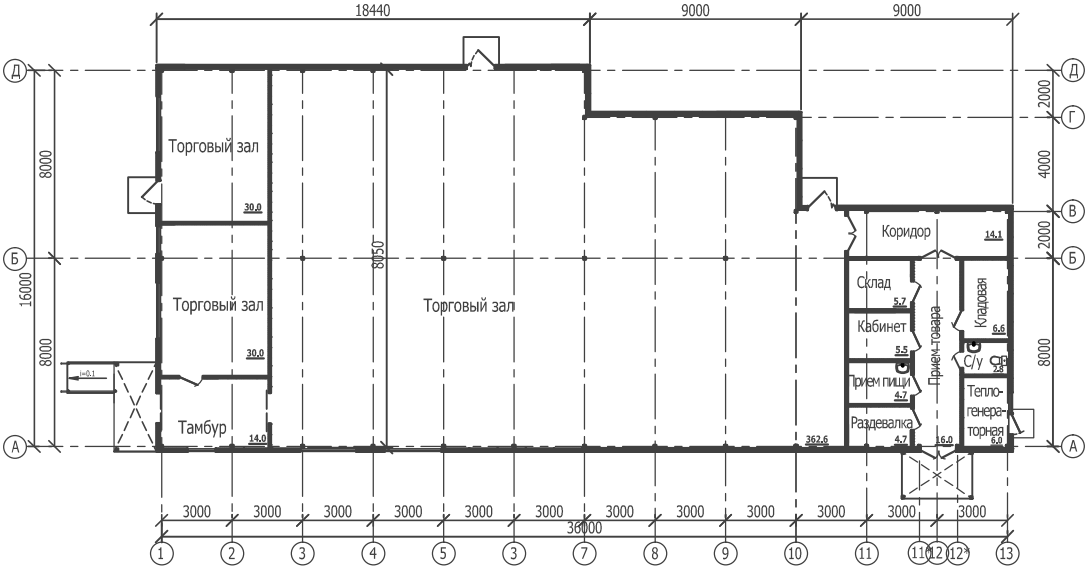
Фасад в осях Д-А (по ул.Красноборской)



Фасад в осях 1-13 (боковой)



План этажа
М 1:200



Технико-экономические показатели

№ п/п	Наименование	Площадь	Ед. изм.
1	Площадь земельного участка.	1600.0	кв.м.
2	Площадь застройки	548.0	кв.м.
3	Площадь твердых покрытий	1040.0	кв.м.
4	Площадь озеленения	237.0	кв.м.

Директор	Никешкина Т.			Информация к публичным слушаниям.	Проектная мастерская ООО "Город С."
Разработал	Кукушкина С.				