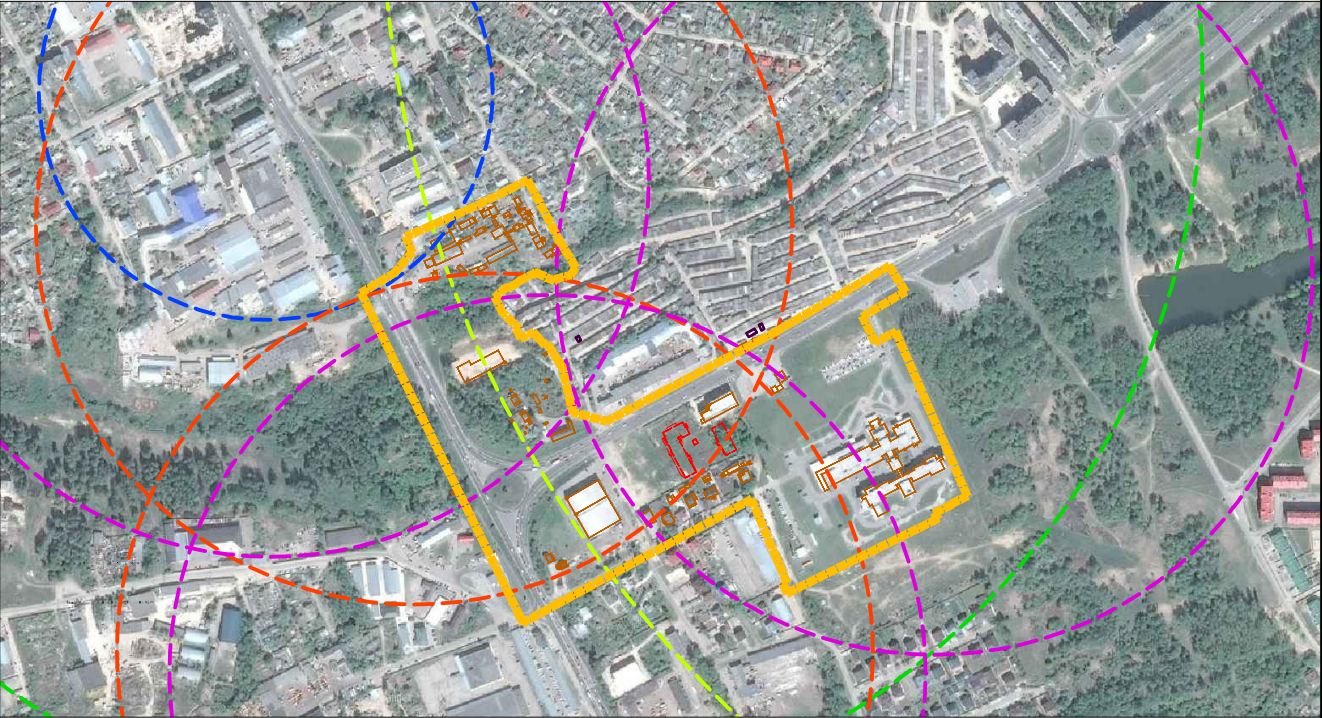


Условные обозначения:

- граница территории, в отношении которой разрабатывается проект планировки
- красные линии, фактически существующие, координируемые
- красные линии за границей проектирования
- границы земельных участков, стоящих на учете в ГКН
- границы земельных участков, стоящих на учёте в ГКН, изменяемые
- границы образуемых земельных участков
- объекты капитального строительства
- объекты капитального строительства, подлежащие сносу или реконструкции
- проектируемые, строящиеся объекты капитального строительства
- жилые здания
- административные здания, учреждения по обслуживанию населения
- гаражи и стоянки
- склады и сараи
- объекты здравоохранения
- зона планируемого размещения объектов капитального строительства

Схема радиусов обслуживания населения учреждениями, организациями и предприятиями



Условные обозначения:

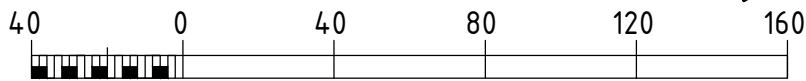
- радиус обслуживания дошкольными образовательными организациями
- радиус обслуживания физкультурно-спортивными центрами жилых районов
- радиус обслуживания поликлиник
- радиус обслуживания аптек
- радиус обслуживания предприятий торговли, общественного питания и бытового обслуживания

Экспликация зон планируемого размещения объектов капитального строительства

№ п/п	Наименование	Площадь зоны	Этажность	Адрес
1	Многоквартирный жилой дом с нежилыми помещениями	8689	11	просп. Строителей
	Многоквартирный жилой дом		11	просп. Строителей
2	Парковка для многоквартирных жилых домов	426	-	просп. Строителей
3	Парковка для многоквартирных жилых домов	1155	-	просп. Строителей

Примечание:

- Чертеж разработан на топографической съемке М 1:1000, выполненной отделом геодезических изысканий ООО "МФЦ "БИНОМ" в 2018 г.
- Планируемые многоквартирные жилые дома, а также благоустройство отображены в соответствии со Схемой планировочной организации земельного участка, разработанной ООО "Монолит" и согласованной Управлением архитектуры и градостроительства Администрации города Смоленска.
- Проектируемая магистральная улица общегородского значения отображена в соответствии с данным Генерального плана города Смоленска.
- Система координат МСК-67, система высот Балтийская.



Договор б/н от 31 мая 2018 г.					
Проект планировки и проекта межевания застроенных и подлежащих застройке территорий в городе Смоленске в границах улицы Молодежной - улицы Аптечной - улицы Крупской - Рославльского шоссе - поселка Тухбинка - земельного участка под Федеральным центром травматологии, ортопедии и эндопротезирования - проспекта Строителей - по границам земельных участков гаражно-строительных кооперативов					
Изм.	Кол. уч.	Лист	№ док.	Подп.	Дата
ГАП	Рейзман				
Разработал	Синицын				
Проект планировки территории			Стадия	Лист	Листов
Основная (утверждаемая) часть			ППТ	3	3
Чертеж границ зон планируемого размещения объектов федерального значения, объектов регионального значения, объектов местного значения			ООО "МФЦ "БИНОМ"		
М 1:2000					