



Областное государственное бюджетное профессиональное  
образовательное учреждение  
**"Смоленский строительный колледж"**

# **Дизайн-проект благоустройства дворовой территории**

расположенной по адресу: г. Смоленск, ул.

.4

УТВЕРЖДАЮ

М.п.

«\_\_» \_\_\_\_\_ 2020г.

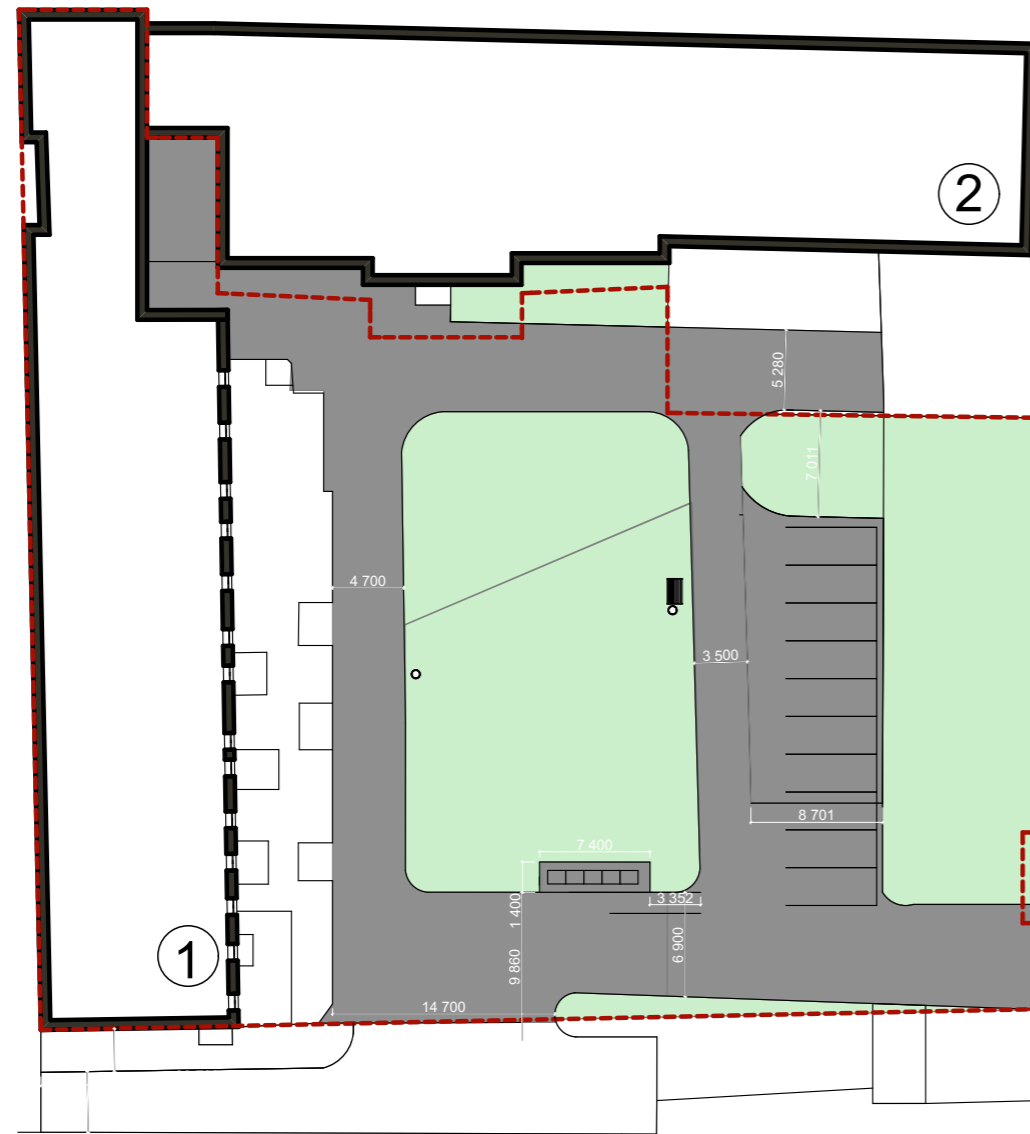
**Техническое задание на разработку дизайн-проекта благоустройства  
дворовой территории по адресу: г. Смоленск, ул. Октябрьской  
Революции д.4**

№	Перечень основных требований	Содержание требований
<b>1. Общие данные</b>		
1.1	Наименование и адрес объекта	г. Смоленск ул. Октябрьской Революции д.4
1.2	Стадия проектирования	Дизайн-проект
	Функциональное назначение территории	<b>Кадастровый номер:</b> 67:27:0020311:2 <b>Категория земель:</b> Земли поселений (земли населенных пунктов) <b>Земельный участок по адресу:</b> Смоленская обл, г Смоленск, ул Октябрьской Революции, д №4 <b>Уточненная площадь:</b> 3 763 кв.м. <b>Межевание:</b> Проведено
1.3	Цель проекта	1. Создание условий для улучшения качества отдыха населения, благоустройство дворовой территории 2. Разработка дизайн-проекта, включает в себя решение следующих задач: <ul style="list-style-type: none"> <li>• Планирование парковочных мест,</li> <li>• Разработка технического кармана для спецтехники,</li> <li>• Формирование пешеходных связей,</li> <li>• создание безбарьерной среды,</li> <li>• гармоничное использование существующей зеленой зоны</li> </ul>

		(деревьев и кустарников).
1.4	Топографическая съёмка	Предоставляется заказчиком Концепция решения по планированию территории в соответствии с пожеланиями жильцов дома
<b>2. Основные требования к дизайн-проекту проекту</b>		
2.1	Требования к планировке территории	<p>Планировку территории разработать с учетом:</p> <ul style="list-style-type: none"> <li>• круглогодичного функционального использования территории объекта и прилегающей территории;</li> <li>• - сложившейся дорожно-тропиночной сети;</li> <li>• - природных особенностей территории;</li> <li>• - ожидаемой рекреационной нагрузки на территорию.</li> </ul>
2.2	Наименование выполняемых работ по ул. Октябрьской Революции д.4 :	<p>Благоустройство дворов включает в себя комплекс различных работ, в том числе :</p> <ul style="list-style-type: none"> <li>- устройство бордюрного камня Марка 1000x150x300;</li> <li>- срезка газона и устройство парковочного кармана на территории дома ( по желанию заказчика)</li> <li>- устройство асфальтового покрытия внутридомовой территории</li> <li>- ремонт мусороконтейнерной площадки( без кровли) на расстоянии 20м от торца дома (СанПиН 2.1.7.3550-19).</li> </ul> <p>Состав работ по адресу определен сметной документацией и кратко описан в технико-экономических показателях Таблица №1</p>

Схема благоустройства дворовой территории М 1:500

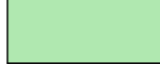

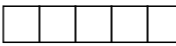
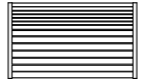


Ситуационный план  
Кадастровый номер:  
67:27:0020311:2



Экспликация зданий и сооружений

1. Жилой дом по ул. Октябрьской революции д. 4
2. Существующее здание

Условные обозначения

-  Газон
-  Асфальтовое покрытие
-  Ремонт мусороконтейнерной площадки 5 контейнеров
-  Скамейка 1 шт.
-  Урна 2 шт.
-  Граница участка



Изм.	Кол.ч.	Лист	№Док.	Подп.	Дата	г. Смоленск ул. Октябрьской Революции д.4			
						Жилой дом	Стадия	Лист	Листов
						Схема благоустройства дворовой территории			



## **Пояснительная записка.**

### **1. Общие данные.**

Основанием для разработки проекта благоустройства является проведение муниципальных программ по формированию современной городской среды, а так же заявка жителей жилого дома по ул. Октябрьской Революции д.4 о проведении благоустройства дворовой территории.

#### **1. 1 Описание проекта.**

Жилой дом располагается в г. Смоленск по Октябрьской Революции д.4 . Въезд на придомовую территорию осуществляется с ул. Октябрьской Революции, дом имеет форму прямоугольника. Придомовая территория дома, прямоугольной формы.

Дизайн-проектом предусматривается благоустройство дворовой территории многоквартирного жилого дома с устройством тротуаров и подходов к домам, устройство ливневой системы водоотведения проектом не предусматривается. Внутри дворовая пешеходная связь - это артерия, связующая дома с внешним миром, они являются важной частью внутри дворовой инфраструктуры любого населенного пункта, от состояния тротуаров во дворах напрямую зависит комфортное проживание людей.

В настоящее время дворовая территория многоквартирного жилого дома по ул. Октябрьской Революции д.4 имеет неудовлетворительное состояние и нуждается в комплексном благоустройстве, поскольку на указанной территории длительное время не проводились мероприятия по благоустройству дворовой территории, асфальтовое покрытие присутствует частично.

Для решения задач и достижения поставленных целей предлагается реализовать мероприятия по благоустройству дворовой территории в целях формирования современной и комфортной городской среды:

### **1. Минимальный перечень работ:**

1.1. Ремонт покрытия дворового проезда, демонтаж и установка бордюрного камня, срезка газона и устройство нового асфальтового покрытия, установка бордюрных камней.

1.2 Устройство асфальтового покрытия для парковочного кармана.

Асфальтирование дворовой территории – это один из самых востребованных способов благоустройства комплекса многоэтажных домов.

В целях реализации дизайн-проекта предлагается следующий перечень работ по благоустройству внутри дворовой территории многоквартирных жилых домов:

- 1) устройство внутривдорового ;
- 2) срезка газона и устройство нового асфальтового покрытия.
- 3) ремонт мусороконтейнерной площадки на расстоянии 20м. от торца дома (СанПиН 2.1.7.3550-19)..

На первых этапах работы над дизайн-проектом были произведены обмеры территорий каждого объекта, входящего в благоустройство, выполненные при помощи нового оборудования: электронного тахеометра Leica TS 07 R500 и робототизированного тахеометра Leica TS 16 A R500.

### **Задачи дизайн-проекта:**

- Сохранение и поддержание жизнеобеспечения жителей;

- Повышение уровня качества жизни населения;
- Создание условий для благополучной эксплуатации многоквартирного жилого дома и прилегающей территории;
- Формирование эстетического облика придомовой территории;

### **Результаты дизайн-проекта:**

Реализация настоящего дизайн-проекта:

- Позволит организовать надлежащим образом жизнеобеспечение жителей;
- Сформирует эстетический облик двора;
- Позволит благополучно эксплуатировать многоквартирные дома и прилегающую к ним территорию;
- В целом повысит уровень жизни населения;
- Способствует развитию форм партнёрства между муниципальным образованием, управляющей компанией, собственниками многоквартирных жилых домов.

В целях реализации программы предлагается создание визуально привлекательного, комфортного дворового пространства для жителей близлежащих домов, отвечающих современным представлениям о привлекательной городской среде.



## Ведомость монтажных работ по ул. Октябрьской революции 4

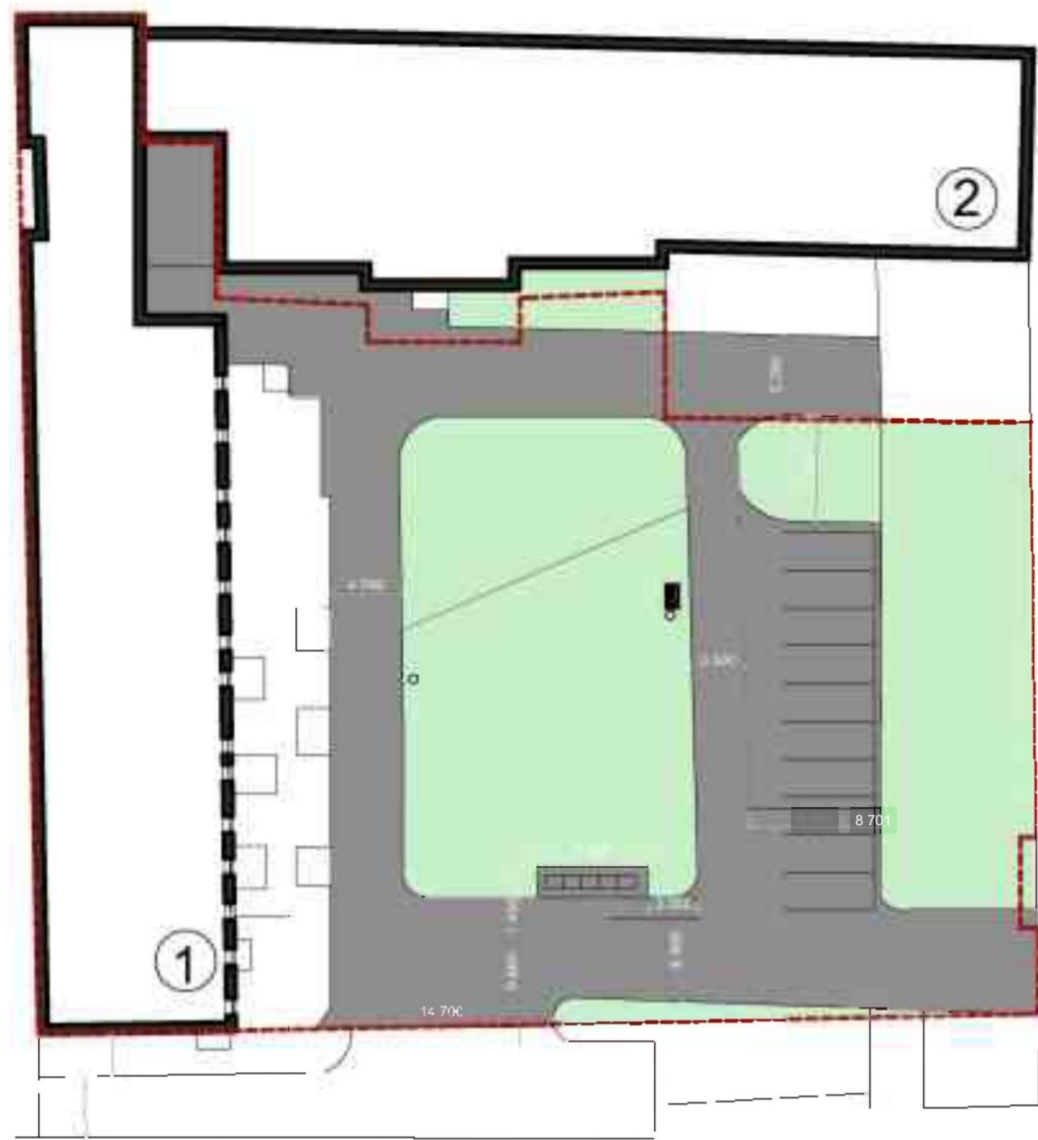
Таблица №1

№ п/п	Наименование работ	Ед. изм.	Кол.	Примечание
1.	Укладка асфальта	м <sup>2</sup>	1092,55	
2.	Установка бордюрного камня Марка 1000х150х300	м/п	331,2	
3.	Установка скамеек	шт.	1	
4.	Установка урн	шт.	2	
5.	Ремонт мусороконтейнерной площадки ( на 5 баков)	шт	1	

## Ведомость демонтажных работ по ул. Октябрьской революции 4

№ п/п	Наименование работ	Ед. изм.	Кол.	Примечание
1.	Демонтаж асфальтового покрытия	м <sup>2</sup>	920,39	
2.	Демонтаж бордюрного камня	м	281,20	
3.	Демонтаж скамеек	шт.	2	
4.	Демонтаж урн	шт	3	
5.	Срезка газона под асфальт	М <sup>2</sup>	172,16	

# Схема благоустройства дворовой территории М 1:500



## Экспликация зданий и сооружений

1. Жилой дом по ул. Октябрьской революции д.4
2. Существующее здание

## Условные обозначения

- Газон
- Асфальтовое покрытие
- Граница участка

- Ремонт мусороконтейнерной площадки 5 контейнеров
- Скамейка 1 шт.
- Урна 2 шт.

Ситуационный план  
Кадастровый номер:  
67:27:0020311:2



## Ситуационный план



Схема на топографической подоснове  
М 1:500



## Генеральный план



						г. Смоленск ул. Октябрьской Революции д.4				
Изм.	Колуч.	Лист	№Док.	Подл.	Дата	Жилой дом		Стадия	Лист	Листов
						Схема благоустройства дворовой территории				

Фотофиксация участка по ул.

.4



## Схема ограждения мусороконтейнерной площадки ( могут использоваться другие варианты)



Согласно правилам обустройства дворовых территорий, контейнерные площадки располагают на расстоянии не ближе 20 м, но не более 100 метров от окон жилых и общественных зданий, детских и спортивных площадок, мест отдыха. Размер площадок должен быть рассчитан на установку необходимого числа контейнеров, но не более 5 шт., причем со всех сторон необходимо оставлять свободное место во избежание загрязнения почвы.

Площадки для установки сборников должны иметь твердое водонепроницаемое покрытие с уклоном в сторону проезжей части 0,02 %, быть удобны в отношении их уборки и мойки. Контейнеры должны устанавливаться от ограждающих конструкций не ближе 1 м, а друг от друга - 0,35м.

Ограждение площадок могут быть запроектированы в кирпичном, бутовом, металросетчатом и железобетонном вариантах, что позволяет осуществлять их строительство, исходя из наличия местных строительных материалов и изделий.

Контейнерные площадки должны примыкать к сквозным проездам. Машины с манипулятором в течение одной остановки могут разгружать не более 3-х контейнеров, что также должно учитываться при определении ориентировочного количества контейнерных площадок.

## Диван парковый «Бульвар»



### Материалы

- **Опоры:** Сталь. Покрываются порошковой полимерной краской.
- **Сиденье и спинка:** Брус из хвойных пород древесины - сосна/ель различного сечения. Огнебиозащитные пропитки + тонирующий состав с антисептиком + два слоя яхтного лака с промежуточным шлифованием.
- **Фурнитура:** Оцинкованная. Стандартный - серебристый. Возможность использования потайной/скрытой фурнитуры.

Установка паркового дивана около каждого подъезда по 1 шт.

## Урна У-1-5



## Урна У-1.5

Материал металл окрашенный полимерным порошковым покрытием.

### Характеристики:

- Высота: 97см
- Ширина: 40см
- Длина: 38см

Установка урны около каждого подъезда по 1 шт.