



СМОЛЕНСКИЕ ГОРОДСКИЕ ИЗВЕСТИЯ

№ 17 (503)
5 марта 2021 г.

Официальное издание
Смоленского городского Совета,
Главы города Смоленска, Администрации города Смоленска
Выходит в свет с марта 2006 года

Учредитель –
Смоленский городской Совет

Адрес редакции:
214000, г. Смоленск,
ул. Октябрьской Революции,
д. 1/2

Телефоны: (4812) 38-11-81,
38-77-02, 38-10-96

Факс: (4812) 35-61-15, 38-42-63

Издание зарегистрировано
Управлением

Росохранкультуры в ЦФО.
Рег. № ПИ № ФС180135С
от 31.01.2006

*Распространяется
бесплатно.*

Редакционная коллегия:

- Платонов Д.Л.
(председатель
редакционной коллегии)
- Моисеенков Г.А.
- Левант Д.Я.
- Андреева Ю.С.
- Ермаченкова О.Г.
- Францкевич О.В.
- Чикайда В.В.

Заказ 1831. Тираж 60 экз.

Подписано в печать 5.03.2021

По графику в 15.00

Фактически в 15.00

Отпечатано в ОАО «Смоленская
городская типография»,
214000, г. Смоленск,
ул. Маршала Жукова, 16,
тел.: (4812) 38-28-65, 38-14-53
www.smolprint.ru



ГЛАВА ГОРОДА СМОЛЕНСКА ПОСТАНОВЛЕНИЕ

от 05.03.2021 № 13

О назначении публичных слушаний по проекту постановления Главы города Смоленска «О предоставлении разрешения на условно разрешенный вид использования земельного участка с кадастровым номером 67:27:0013306:6733»

В соответствии с Градостроительным кодексом Российской Федерации, Федеральным законом от 06.10.2003 № 131-ФЗ «Об общих принципах организации местного самоуправления в Российской Федерации», Порядком проведения публичных слушаний, общественных обсуждений и опросов граждан в городе Смоленске, утвержденным решением 24-й сессии Смоленского городского Совета III созыва от 28.02.2006 № 237, руководствуясь Уставом города Смоленска,

п о с т а н о в л я ю:

1. Назначить проведение публичных слушаний по проекту постановления Главы города Смоленска «О предоставлении разрешения на условно разрешенный вид

использования земельного участка с кадастровым номером 67:27:0013306:6733» (приложение).

2. Срок проведения публичных слушаний со дня оповещения жителей города Смоленска об их проведении до дня опубликования заключения о результатах публичных слушаний не может быть более одного месяца.

3. Оповещение о начале публичных слушаний не позднее чем за семь дней до дня размещения на официальном сайте Администрации города Смоленска проекта, подлежащего рассмотрению на публичных слушаниях, подлежит опубликованию в газете «Смоленские городские известия».

4. Участниками публичных слушаний являются граждане, постоянно проживающие в пределах территориальной зоны ОЖ (зона размещения жилых домов и объектов общественно-делового назначения, с включением объектов инженерной инфраструктуры), в границах которой расположен земельный участок с кадастровым номером 67:27:0013306:6733, правообладатели находящихся в границах этой территориальной зоны земельных участков и (или) расположенных на них объектов капитального строительства, граждане, постоянно проживающие в границах земельных участков, прилегающих к вышеуказанному земельному участку, правообладатели таких земельных участков или расположенных на них объектов капитального строительства, правообладатели помещений, являющихся частью таких объектов.

5. Собрание участников публичных слушаний провести 30.03.2021 в 15 часов 00 минут в конференц-зале Администрации города Смоленска по адресу: Российская Федерация, Смоленская область, город Смоленск, улица Октябрьской Революции, дом 1/2.

6. Организацию и проведение публичных слушаний возложить на комиссию по землепользованию и застройке города Смоленска, утвержденную постановлением Главы города Смоленска от 20.08.2007 № 451 «О комиссии по землепользованию и застройке города Смоленска».

7. Расходы, связанные с организацией и проведением публичных слушаний по проекту постановления Главы города Смоленска «О предоставлении разрешения на условно разрешенный вид использования земельного участка с кадастровым номером 67:27:0013306:6733», несет областное государственное казенное учреждение «Управление капитального строительства Смоленской области», заинтересованное в предоставлении такого разрешения.

8. Комитету по информационной политике Администрации города Смоленска опубликовать настоящее постановление в средствах массовой информации.

9. Комитету по информационным ресурсам и телекоммуникациям Администрации города Смоленска разместить настоящее постановление на официальном сайте Администрации города Смоленска.

И.о. Главы города Смоленска

А.В. Пархоменко

Приложение
к постановлению Главы
города Смоленска
от 05.03.2021 № 13

проект

ГЛАВА ГОРОДА СМОЛЕНСКА

ПОСТАНОВЛЕНИЕ

О предоставлении разрешения на
условно разрешенный вид
использования земельного участка
с кадастровым номером
67:27:0013306:6733

В соответствии с Градостроительным кодексом Российской Федерации, Федеральным законом от 06.10.2003 № 131-ФЗ «Об общих принципах организации местного самоуправления в Российской Федерации», принимая во внимание протокол публичных слушаний от _____ № ____, рекомендацию о предоставлении разрешения от _____, подготовленную комиссией по землепользованию и застройке города Смоленска на основании заключения о результатах публичных слушаний от _____, руководствуясь Уставом города Смоленска,

п о с т а н о в л я ю:

1. Предоставить разрешение на условно разрешенный вид использования земельного участка с кадастровым номером 67:27:0013306:6733 площадью 7051 кв. м с видом разрешенного использования «Амбулаторно-поликлиническое обслуживание» по адресу: Российская Федерация, Смоленская область, город Смоленск, микрорайон Королевка (приложение) в территориальной зоне ОЖ (зона размещения жилых домов и объектов общественно-делового назначения, с включением объектов инженерной инфраструктуры), в связи с превышением общей площади объекта капитального строительства на указанном земельном участке более 1000 кв. м.

2. Комитету по информационной политике Администрации города Смоленска опубликовать настоящее постановление в средствах массовой информации.



3. Комитету по информационным ресурсам и телекоммуникациям Администрации города Смоленска разместить настоящее постановление на официальном сайте Администрации города Смоленска.

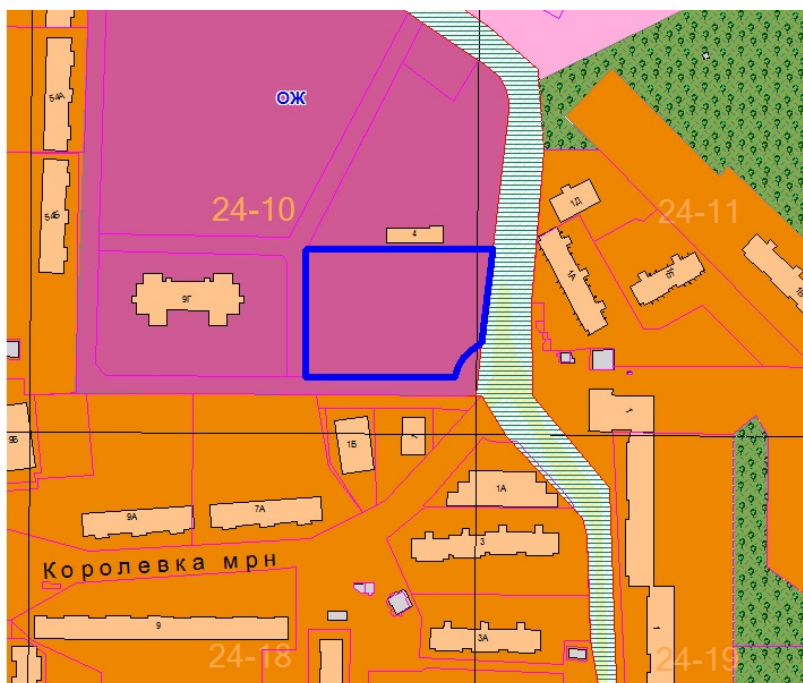
И.о. Главы города Смоленска

А.В. Пархоменко



Приложение
к постановлению Главы
города Смоленска
от _____ № _____

Схема расположения земельного участка с кадастровым номером
67:27:0013306:6733 по адресу: Российская Федерация, Смоленская область,
город Смоленск, микрорайон Королевка





ГЛАВА ГОРОДА СМОЛЕНСКА ПОСТАНОВЛЕНИЕ

от 05.03.2021 № 14

О назначении публичных слушаний по проекту планировки и проекту межевания застроенных территорий в городе Смоленске в границах улицы Соболева – 2-го переулка Горького – улицы Полины Осипенко – 1-го переулка Горького – по границе территориальной зоны Р2 – по границе территориальной зоны Ж4

В соответствии с Градостроительным кодексом Российской Федерации, Федеральным законом от 06.10.2003 № 131-ФЗ «Об общих принципах организации местного самоуправления в Российской Федерации», Порядком проведения публичных слушаний, общественных обсуждений и опросов граждан в городе Смоленске, утвержденным решением 24-й сессии Смоленского городского Совета III созыва от 28.02.2006 № 237, руководствуясь Уставом города Смоленска,

п о с т а н о в л я ю:

1. Назначить проведение публичных слушаний по проекту планировки и проекту межевания застроенных территорий в городе Смоленске в границах улицы Соболева – 2-го переулка Горького – улицы Полины Осипенко – 1-го переулка Горького – по границе территориальной зоны Р2 – по границе территориальной зоны Ж4 (далее – публичные слушания).
2. Срок проведения публичных слушаний со дня оповещения жителей города Смоленска об их проведении до дня опубликования заключения о результатах публичных слушаний не может быть менее одного месяца и более трех месяцев.
3. Оповещение о начале публичных слушаний не позднее чем за семь дней до дня размещения на официальном сайте Администрации города



Смоленска проекта, подлежащего рассмотрению на публичных слушаниях, подлежит опубликованию в газете «Смоленские городские известия».

4. Участниками публичных слушаний являются граждане, постоянно проживающие в пределах территории, ограниченной улицей Соболева – 2-м переулком Горького – улицей Полины Осипенко – 1-м переулком Горького – по границе территориальной зоны Р2 – по границе территориальной зоны Ж4, правообладатели находящихся в границах этой территории земельных участков и (или) расположенных на них объектов капитального строительства, а также правообладатели помещений, являющихся частью указанных объектов капитального строительства.

5. Собрание участников публичных слушаний провести 05.04.2021 в 15 часов 00 минут в конференц-зале Администрации города Смоленска по адресу: Российская Федерация, Смоленская область, город Смоленск, улица Октябрьской Революции, дом 1/2.

6. Организацию, проведение, финансирование расходов по подготовке и проведению публичных слушаний возложить на Администрацию города Смоленска.

7. Комитету по информационной политике Администрации города Смоленска опубликовать настоящее постановление в средствах массовой информации.

8. Комитету по информационным ресурсам и телекоммуникациям Администрации города Смоленска разместить настоящее постановление на официальном сайте Администрации города Смоленска.

И.о. Главы города Смоленска

А.В. Пархоменко





ГЛАВА ГОРОДА СМОЛЕНСКА ПОСТАНОВЛЕНИЕ

от 05.03.2021 № 16

О назначении публичных слушаний по проекту внесения изменений в проект планировки и межевания застроенных территорий в городе Смоленске в границах улицы Нахимова – улицы Багратиона – улицы Николаева – улицы Нормандия-Неман

В соответствии с Градостроительным кодексом Российской Федерации, Федеральным законом от 06.10.2003 № 131-ФЗ «Об общих принципах организации местного самоуправления в Российской Федерации», Порядком проведения публичных слушаний, общественных обсуждений и опросов граждан в городе Смоленске, утвержденным решением 24-й сессии Смоленского городского Совета III созыва от 28.02.2006 № 237, руководствуясь Уставом города Смоленска,

п о с т а н о в л я ю:

1. Назначить проведение публичных слушаний по проекту внесения изменений в проект планировки и межевания застроенных территорий в городе Смоленске в границах улицы Нахимова – улицы Багратиона – улицы Николаева – улицы Нормандия-Неман, утвержденный постановлением Администрации города Смоленска от 20.06.2014 № 1114-адм «Об утверждении проектов планировки и межевания застроенных территорий в городе Смоленске в границах улицы Нахимова – улицы Багратиона – улицы Николаева – улицы Нормандия-Неман; в границах улицы Ленина – улицы Коненкова – улицы Козлова – улицы Большая Советская; в границах улицы Герцена – улицы Исаковского – Кронштадтского переулка – улицы Твардовского» (далее – публичные слушания).

2. Срок проведения публичных слушаний со дня оповещения жителей города Смоленска об их проведении до дня опубликования заключения о



результатах публичных слушаний не может быть менее одного месяца и более трех месяцев.

3. Оповещение о начале публичных слушаний не позднее чем за семь дней до дня размещения на официальном сайте Администрации города Смоленска проекта, подлежащего рассмотрению на публичных слушаниях, подлежит опубликованию в газете «Смоленские городские известия».

4. Участниками публичных слушаний являются граждане, постоянно проживающие в пределах территории, ограниченной улицей Нахимова – улицей Багратиона – улицей Николаева – улицей Нормандия-Неман, правообладатели находящихся в границах этой территории земельных участков и (или) расположенных на них объектов капитального строительства, а также правообладатели помещений, являющихся частью указанных объектов капитального строительства.

5. Собрание участников публичных слушаний провести 08.04.2021 в 15 часов 00 минут в конференц-зале Администрации города Смоленска по адресу: Российская Федерация, Смоленская область, город Смоленск, улица Октябрьской Революции, дом 1/2.

6. Организацию, проведение, финансирование расходов по подготовке и проведению публичных слушаний возложить на Администрацию города Смоленска.

7. Комитету по информационной политике Администрации города Смоленска опубликовать настоящее постановление в средствах массовой информации.

8. Комитету по информационным ресурсам и телекоммуникациям Администрации города Смоленска разместить настоящее постановление на официальном сайте Администрации города Смоленска.

И.о. Главы города Смоленска

А.В. Пархоменко



АДМИНИСТРАЦИЯ ГОРОДА СМОЛЕНСКА ПОСТАНОВЛЕНИЕ

от 05.03.2021 № 432-адм

О принятии решения о подготовке проекта внесения изменений в проект планировки и проект межевания застроенных и подлежащих застройке территорий в городе Смоленске в границах проспекта Гагарина – улицы 2-я Киевская – до пересечения с улицей Марии Октябрьской – вдоль реки Ясенной

В соответствии с Градостроительным кодексом Российской Федерации, Положением о подготовке и утверждении документации по планировке территории города Смоленска, утвержденным постановлением Администрации города Смоленска от 05.07.2007 № 1927-адм, на основании обращений Мирзалиева Наримана Абульфата оглы, Шаршенбаева Мирбека от 01.02.2021, руководствуясь Уставом города Смоленска,

Администрация города Смоленска **п о с т а н о в л я е т**:

1. Разрешить Мирзалиеву Нариману Абульфату оглы, Шаршенбаеву Мирбеку за счет собственных средств подготовку проекта внесения изменений в проект планировки и проект межевания застроенных и подлежащих застройке территорий в городе Смоленске в границах проспекта Гагарина – улицы 2-я Киевская – до пересечения с улицей Марии Октябрьской – вдоль реки Ясенной, утвержденные постановлением Администрации города Смоленска от 30.10.2020 № 2382-адм «Об утверждении проекта планировки и проекта межевания застроенных и подлежащих застройке территорий в городе Смоленске в границах проспекта Гагарина – улицы 2-я Киевская – до пересечения с улицей Марии Октябрьской – вдоль реки Ясенной» (далее – проект).



2. Подготовить проект в соответствии с требованиями технического задания, подготовленного управлением архитектуры и градостроительства Администрации города Смоленска.

3. Представить проект в управление архитектуры и градостроительства Администрации города Смоленска не позднее 365 дней со дня опубликования настоящего постановления.

4. Комитету по информационной политике Администрации города Смоленска опубликовать настоящее постановление в средствах массовой информации в течение 3 дней со дня его принятия.

5. Комитету по информационным ресурсам и телекоммуникациям Администрации города Смоленска разместить настоящее постановление на официальном сайте Администрации города Смоленска.

И.о. Главы города Смоленска

А.В. Пархоменко





АДМИНИСТРАЦИЯ ГОРОДА СМОЛЕНСКА

ПОСТАНОВЛЕНИЕ

от 05.03.2021 № 434-адм

Об утверждении проекта планировки и проекта межевания территории для размещения линейного объекта (водопровод) в границах улицы Попова – ГСК «Энтузиаст» – улицы Андрусовской – границах города Смоленска

В соответствии с Градостроительным кодексом Российской Федерации, Положением о подготовке и утверждении документации по планировке территории города Смоленска, утвержденным постановлением Администрации города Смоленска от 05.07.2007 № 1927-адм, постановлением Администрации города Смоленска от 24.12.2019 № 3594-адм «О принятии решения о подготовке проекта планировки и проекта межевания территории для размещения линейного объекта (водопровод) в границах улицы Попова – ГСК «Энтузиаст» – улицы Андрусовской – границах города Смоленска», принимая во внимание протокол публичных слушаний от 28.01.2021 № 228, заключение о результатах публичных слушаний от 03.02.2021, руководствуясь Уставом города Смоленска,

Администрация города Смоленска **п о с т а н о в л я е т**:

1. Утвердить проект планировки территории для размещения линейного объекта (водопровод) в границах улицы Попова – ГСК «Энтузиаст» – улицы Андрусовской – границах города Смоленска в составе:

1.1. Проект планировки территории. Графическая часть (приложение № 1).

1.2. Положение о размещении линейного объекта (приложение № 2).

2. Утвердить проект межевания территории для размещения линейного объекта (водопровод) в границах улицы Попова – ГСК «Энтузиаст» – улицы Андрусовской – границах города Смоленска в составе:

2.1. Проект межевания территории. Текстовая часть (приложение № 3).



2.2. Проект межевания территории. Графическая часть (приложение № 4).

3. Комитету по информационным ресурсам и телекоммуникациям Администрации города Смоленска разместить настоящее постановление на официальном сайте Администрации города Смоленска.

4. Комитету по информационной политике Администрации города Смоленска опубликовать настоящее постановление в средствах массовой информации в течение семи дней со дня его принятия.

5. Настоящее постановление вступает в силу со дня его официального опубликования.

И.о. Главы города Смоленска

А.В. Пархоменко



УТВЕРЖДЕН
постановлением Администрации
города Смоленска
(приложение № 1)
от 05.03.2021 № 434-адм

Проект планировки территории. Графическая часть





№ 17 (503)
5 МАРТА
2021 г.

Документация по планировке территории объект:
 Для размещения линейного объекта (водопровод) в границах улицы Попова - ГСК «Энтузиаст» -
 Основная (утверждаемая) часть проекта планировки. Чертеж красных линий. Чертеж границ зон
 М 1:1000

Местоположение объекта:
 Смоленская область,
 г. Смоленск,
 ул. Андрусовская



Условные обозначения:

- планируемый к размещению водопровод
- устанавливаемые красные линии
- o/ номер характерной точки устанавливаемых красных линий линейного объекта для размещения линейного объекта (водопровод) в границах улицы Попова - ГСК «Энтузиаст» - улицы Андрусовской - граница города Смоленска

Границы:

- ■ ■ зоны планируемого размещения линейного объекта для размещения линейного объекта (водопровод) в границах улицы Попова - ГСК «Энтузиаст» - улицы Андрусовской - граница города Смоленска
- существующая граница города
- объектов капитального строительства, сведения о которых содержатся в ЕГРН
- земельных участков, сведения о которых содержатся в ЕГРН
- ■ ■ ■ ■ кадастровых кварталов

Территории и земли:

- планируемая территория
- существующая территория
- зоны планируемого размещения автомобильных дорог общего пользования и объектов электро-, тепло-, газоснабжения, канализации и иных объектов инженерной инфраструктуры (новое строительство и реконструкция)
- зона размещения производственных объектов и объектов инженерной инфраструктуры
- зона застройки индивидуальными жилыми домами коттеджного типа
- зона застройки многоквартирными жилыми домами
- зона размещения объектов электро-, тепло-, газоснабжения, канализации и иных объектов инженерной инфраструктуры
- зона планируемого размещения объектов электро-, тепло-, газоснабжения, канализации и иных объектов инженерной инфраструктуры

Примечание: границы зон с особыми условиями использования территорий (Зоны с особыми условиями использования территорий) устанавливаются в соответствии с законодательством Российской Федерации и являются обязательными для соблюдения на территории для которой разрабатывается проект планировки территории.

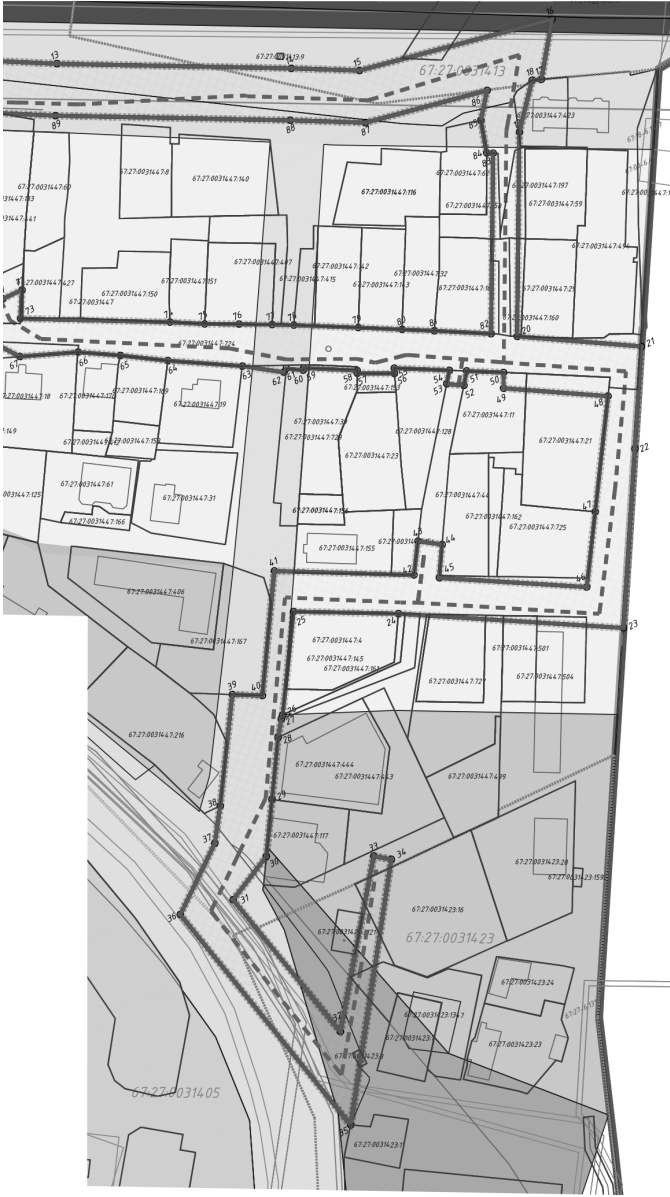
Зоны с особыми условиями использования территорий:

- границы зон с особыми условиями использования территорий, подлежащие установлению в связи с размещением линейных объектов

Составитель	
Проверил	
Исполнитель	
Утвердил	



а:
 · улицы Андрусовской - граница города Смоленска
 и планируемого размещения линейного объекта.



ППП-ОЧ-ГЧ					
Для размещения линейного объекта (водопровод) в границах улицы Попова - ГСК «Элит-инвест» - улицы Андрусовской - границах города Смоленска					
Изм.	Воп. уч.	Лист	№ док.	Полн.	Дата
					2020
Разработка	Инженер А.С.				2020
Проектиров.	Региона Н.И.				2020
Изм. спец.	Региона Н.И.				2020
Через красные линии. Через границы зон планируемого размещения линейного объекта. М:1:1000					ООО "МФЦ "БИННОМ"

Формат



УТВЕРЖДЕНО
постановлением Администрации
города Смоленска
(приложение № 2)
от 05.03.2021 № 434-адм

Положение о размещении линейного объекта



ДОКУМЕНТАЦИЯ ПО ПЛАНИРОВКЕ ТЕРРИТОРИИ

ПОЛОЖЕНИЕ О РАЗМЕЩЕНИИ ЛИНЕЙНОГО ОБЪЕКТА

Введение

Настоящий раздел представляет собой резюме положений по обоснованию трассы линейного объекта (водопровод) в границах улицы Попова- ГСК «Энтузиаст» - улицы Андрусовской – границах города Смоленска. Необходимость выполнения проекта планировки обусловлена требованиями Градостроительного кодекса РФ.

Проект планировки территории и проект межевания территории разработан Обществом с ограниченной ответственностью «Бюро инвентаризации, оценки и межевания» (далее – ООО «МФЦ «БИНОМ») в соответствии с договором на выполнение работ по подготовке проекта планировки и межевания территории № 25 от 24.12.19 с Управлением архитектуры и градостроительства Администрации города Смоленска.

Проект планировки разработан в соответствии со следующими нормативными документами:

- Градостроительный кодекс Российской Федерации;
- Земельный кодекс Российской Федерации;
- Жилищный кодекс Российской Федерации;
- Водный кодекс Российской Федерации;
- Гражданский кодекс Российской Федерации;
- Постановление Правительства РФ от 31.03.2017 № 402 «Об утверждении Правил выполнения инженерных изысканий, необходимых для подготовки документации по планировке территории, перечня видов инженерных изысканий, необходимых для подготовки документации по планировке территории, и о внесении изменений в постановление Правительства Российской Федерации от 19.01.2006 № 20»;
- Постановление Правительства РФ от 22.04.2017 № 485 «О составе материалов и результатов инженерных изысканий, подлежащих размещению в информационных системах обеспечения градостроительной деятельности, федеральной, государственной информационной системе территориального планирования, государственном фонде материалов и данных инженерных изысканий, едином государственном фонде данных о состоянии окружающей среды, ее загрязнении, а также о форме и порядке их представления»;
- СП 42.13330.2016 «СНиП 2.07.01-89* Градостроительство. Планировка и застройка городских и сельских поселений»;
- Методические рекомендации по проведению межевания объектов землеустройства, утвержденные Росземкадастром 17.02.2003;
- Инструкция по межеванию земель, утвержденная Роскомземом 08.04.1996;
- «Инструкция по топографической съемке в масштабах 1:5000, 1:2000, 1:1000, 1:500» ГКИНП-02-033-82, утвержденная Главным управлением геодезии и картографии при Совете Министров СССР от 05.10.1979;

Изм.	Кол.	Лист	№ док.	Подпись	Дата

Взам. инв. №

Подпись и дата

Инд. № подл.

ПШТ-ОЧ-П

Лист
1



- Приказ Минстроя России от 25.04.2017 № 739/пр «Об утверждении требований к цифровым топографическим планам, используемых при подготовке графической части документации по планировке территории»;
- Генеральный план города Смоленска (решения Смоленского городского Совета от 22.09.1998 № 260; от 22.12.2009 № 1347);
- Правила землепользования и застройки города Смоленска, утвержденные решением 41-й сессии Смоленского городского совета III созыва от 28.02.2007 № 490;
- Постановление Администрации Смоленской области «Об утверждении региональных нормативов градостроительного проектирования «Планировка и застройка городов и иных населенных пунктов Смоленской области»» от 19.02.2019 № 45;
- Схема территориального планирования Смоленской области, утвержденная постановлением Администрации Смоленской области от 26.12.2007 № 464;
- Информационная система обеспечения градостроительной деятельности города Смоленска.

Подготовка документации по планировке территории осуществляется в целях обеспечения устойчивого развития территорий, выделения элементов планировочной структуры (кварталов, микрорайонов, иных элементов), установления границ земельных участков, на которых расположены объекты капитального строительства, границ земельных участков, предназначенных для строительства и размещения линейных объектов.

1. Наименование, основные характеристики и назначение планируемого для размещения линейного объекта

Проект планировки территории для строительства водовода на участке улицы Попова-ГСК «Энтузиаст» - улицы Андрусовской – границах города Смоленска. Проектируемый трубопровод системы наружного водоснабжения диаметром Ø400, Ø600, Ø110 из полиэтиленовых труб.

Транспортируемая среда: водопровод

Общая протяженность трассы – 1 505 м.

Способ укладки: горизонтально-направленное бурение (метод ГНБ)

2. Месторасположение планируемого для размещения линейного объекта

Проект планировки и межевания территории для размещения водопровода затрагивает кадастровые кварталы с номерами **67:27:0031447, 67:27:0031423, 67:27:0031413**, расположенными по адресу: город Смоленск, в границах улицы Попова – ГСК «Энтузиаст» – улицы Андрусовской - границах города Смоленска.

3. Перечень субъектов Российской Федерации, перечень муниципальных районов, городских округов в составе субъектов Российской Федерации, перечень поселений, населенных пунктов, внутригородских территорий городов федерального значения, на территориях которых устанавливаются

Изм.	Кол.	Лист	Недоп.	Подпись	Дата	Лист	2

ПШТ-ОЧ-П



зоны планируемого размещения линейных объектов

Линейный объект относится к субъекту Российской Федерации Смоленской области. В соответствии с Генеральным планом г. Смоленска территория представлена:

- земли населенных пунктов.

Границы муниципального образования (г. Смоленск) нанесены согласно данным ГКН.

Сведения о планируемых красных линиях приведены в графической части на чертеже красных линий

4. Перечень координат характерных точек границ зоны планируемого размещения линейного объекта (водопровод) в границах улицы Попова- ГСК «Энтузиаст» - улицы Андрусовской – границах города Смоленска

Таблица 1

Система координат МСК-67

Площадь зоны планируемого размещения – 24 422 кв.м

Номер точки	Наименование		Меры линий, м	Дир. углы
	X	Y		
1	458411.93	1225982.79	16.93	59° 7' 8"
2	458420.62	1225997.32	19.76	71° 58' 33"
3	458426.74	1226016.11	26.34	51° 39' 54"
4	458443.08	1226036.78	3.84	143° 39' 19"
5	458439.99	1226039.05	34.54	47° 56' 2"
6	458463.13	1226064.69	6.84	49° 12' 29"
7	458467.60	1226069.87	28.86	49° 5' 54"
8	458486.49	1226091.68	160.23	117° 53' 16"
9	458411.55	1226233.30	0.31	206° 53' 35"
10	458411.27	1226233.16	2.35	117° 6' 39"
11	458410.20	1226235.25	0.28	27° 0' 0"
12	458410.45	1226235.38	123.15	117° 53' 16"
13	458352.85	1226344.23	90.25	116° 26' 4"
14	458312.67	1226425.05	26.07	117° 8' 40"
15	458300.77	1226448.25	76.70	100° 26' 23"
16	458286.88	1226523.68	23.42	215° 16' 25"
17	458267.76	1226510.16	3.60	289° 20' 37"
18	458268.95	1226506.76	20.52	219° 5' 19"
19	458253.02	1226493.82	78.65	205° 57' 21"
20	458182.31	1226459.40	47.94	119° 54' 40"
21	458158.40	1226500.95	39.44	208° 54' 8"
22	458123.87	1226481.89	69.14	208° 56' 8"
23	458063.36	1226448.44	86.76	298° 56' 8"
24	458105.34	1226372.51	40.35	296° 27' 48"
25	458123.32	1226336.39	39.92	211° 16' 53"

Изм. № подл.	Подпись и дата	Взам. инв. №

Изм.	Кол.	Лист	Недок	Подпись	Дата

ППТ-ОЧ-П

Лист
3



26	458089.20	1226315.66	1.70	224° 31' 21"
27	458087.99	1226314.47	7.20	215° 12' 50"
28	458082.11	1226310.32	24.04	210° 55' 8"
29	458061.49	1226297.97	22.12	211° 2' 9"
30	458042.53	1226286.56	20.96	242° 50' 59"
31	458032.97	1226267.92	65.47	166° 11' 12"
32	457969.39	1226283.55	68.84	36° 1' 29"
33	458025.07	1226324.03	6.89	126° 1' 29"
34	458021.01	1226329.61	103.44	213° 59' 21"
35	457935.25	1226271.78	104.19	346° 19' 29"
36	458036.48	1226247.15	30.45	51° 10' 18"
37	458055.57	1226270.87	14.61	33° 23' 53"
38	458067.77	1226278.91	43.10	31° 31' 28"
39	458104.51	1226301.44	11.57	117° 17' 20"
40	458099.20	1226311.73	48.2	30° 44' 36"
41	458140.62	1226336.37	53.76	116° 58' 22"
42	458116.24	1226384.28	13.09	31° 58' 29"
43	458127.34	1226391.21	9.37	122° 46' 3"
44	458122.27	1226399.09	12.92	210° 6' 13"
45	458111.09	1226392.61	56.88	118° 52' 40"
46	458083.62	1226442.42	29.17	31° 38' 3"
47	458108.46	1226457.72	44.75	31° 37' 42"
48	458146.56	1226481.19	40.32	299° 38' 42"
49	458166.51	1226446.14	6.07	25° 57' 21"
50	458171.96	1226448.80	14.33	297° 34' 42"
51	458178.60	1226436.10	5.63	214° 49' 53"
52	458173.97	1226432.88	6.72	300° 1' 54"
53	458177.34	1226427.07	5.37	36° 36' 35"
54	458181.65	1226430.27	21.27	297° 35' 21"
55	458191.50	1226411.42	2.07	200° 58' 40"
56	458189.57	1226410.68	14.37	295° 25' 26"
57	458195.74	1226397.70	1.11	23° 55' 11"
58	458196.75	1226398.15	20.63	297° 57' 22"
59	458206.42	1226379.93	0.87	212° 46' 30"
60	458205.69	1226379.46	6.55	301° 8' 37"
61	458209.08	1226373.85	1.68	236° 13' 13"
62	458208.15	1226372.46	16.26	303° 42' 28"
63	458217.17	1226358.93	28.69	299° 27' 36"
64	458231.28	1226333.95	18.39	301° 32' 47"
65	458240.90	1226318.28	16.38	299° 48' 20"
66	458249.04	1226304.07	22.36	290° 52' 42"
67	458257.01	1226283.18	12.63	322° 47' 30"
68	458267.07	1226275.54	7.82	2° 55' 55"
69	458274.88	1226275.94	8.99	27° 37' 10"

Ивл. № подл.	Подпись и дата	Взам. инв. №

Изм.	Кол.	Лист	Недок	Подпись	Дата

ППТ-ОЧ-П

Лист
4



70	458282.85	1226280.11	7.24	113° 56' 24"
71	458279.91	1226286.73	8.13	90° 0' 47"
72	458279.91	1226294.86	11.08	208° 26' 35"
73	458270.17	1226289.58	57.56	116° 39' 30"
74	458244.34	1226341.02	13.33	118° 18' 16"
75	458238.02	1226352.75	13.22	115° 37' 38"
76	458232.30	1226364.67	12.79	116° 3' 49"
77	458226.69	1226376.16	8.32	116° 35' 40"
78	458222.96	1226383.60	24.81	117° 30' 17"
79	458211.50	1226405.61	16.84	117° 46' 56"
80	458203.65	1226420.51	12.45	117° 43' 4"
81	458197.86	1226431.53	21.88	118° 14' 50"
82	458187.50	1226450.81	69.51	25° 57' 23"
83	458250.00	1226481.23	2.51	295° 58' 5"
84	458251.10	1226478.97	12.85	15° 20' 55"
85	458263.49	1226482.37	11.73	37° 3' 56"
86	458272.85	1226489.44	48.45	280° 26' 23"
87	458281.63	1226441.79	28.94	297° 6' 36"
88	458294.81	1226416.03	90.39	296° 26' 4"
89	458335.05	1226335.10	235.34	297° 52' 58"
90	458445.11	1226127.08	1.91	31° 59' 46"
91	458446.73	1226128.09	14.76	298° 42' 1"
92	458453.82	1226115.14	23.07	292° 41' 4"
93	458462.72	1226093.86	39.38	231° 39' 54"
94	458438.29	1226062.97	47.87	231° 39' 54"
95	458408.60	1226025.42	38.71	253° 55' 4"
96	458397.88	1225988.22	15.07	338° 51' 53"

Инов. № подл.	Подпись и дата	Взам. инв. №							ИТ-ОЧ-П	Лист
			Изм.	Кол.	Лист	Недок	Подпись	Дата		5



5. Перечень координат характерных точек границ зон планируемого размещения линейных объектов, подлежащих реконструкции в связи с изменением их местоположения

Перенос линейных объектов из границ зоны планируемого размещения не предусмотрен.

6. Предельные параметры разрешенного строительства, реконструкции объектов капитального строительства, входящих в состав линейного объекта в границах зон их планируемого размещения

В зоне планируемого размещения водопровода объекты капитального строительства, входящие в его состав, отсутствуют. В связи с этим предельная высота объектов капитального строительства, а также максимальный процент застройки данным проектом планировки не устанавливается.

Согласно Правилам землепользования и застройки города Смоленска, планируемый линейный объект располагается в зоне размещения производственных объектов инженерной инфраструктуры, зоне застройки индивидуальными жилыми домами коттеджного типа и в зоне размещения объектов электро-, тепло-, газоснабжения, канализации и иных объектов инженерной инфраструктуры.

Планируемая красная линия учитывает существующее расположение жилых домов, фактическое использование территории.

Настоящими проектными предложениями изменение существующих административных границ муниципального образования, границ земель особо охраняемых природных территорий, границ территорий объектов культурного наследия, зон размещения планируемых объектов капитального строительства регионального значения не предусматривается. Проектом также не намечается в пределах проектной территории размещение объектов капитального строительства, которые могут оказать негативное воздействие на окружающую среду.

7. Информация о необходимости осуществления мероприятий по защите сохраняемых объектов капитального строительства от возможного негативного воздействия в связи с размещением линейного объекта

В соответствии с материалами инженерно-геодезических изысканий рассматриваемая территория не застроена. Планируемый к размещению водопровод пересекает охранную зону инженерных коммуникаций 67:00-6.157, 67:00-6.151, 67:00-6.98, 67:00-6.99, 67:27-6.176, 67:27-6.126, 67:27-6.3050, 67:27-6.126, 67:27-6.1612, 67:27-6.3068.

Все пересечения должны быть выполнены в соответствии с полученными техническими условиями, а также согласованы с собственниками пересекаемых сооружений и коммуникаций до начала строительства.

В границы проектных работ не входят объекты капитального строительства (здание, строение, сооружение, объекты, строительство которых не завершено).

Взам. инв. №
Подпись и дата
Инв. № подл.

Изм.	Кол.	Лист	№ док	Подпись	Дата	ПТ-ОЧ-П	Лист
							6



8. Информация о необходимости осуществления мероприятий по сохранению объектов культурного наследия от возможного негативного воздействия в связи с размещением линейных объектов

Объекты культурного наследия на территории, планируемой для строительства линейного объекта, отсутствуют.

9. Информация о необходимости осуществления мероприятий по охране окружающей среды

На период строительства предусматривается организованный отдельный сбор отходов и их утилизация, в соответствии с видом отхода.

В период производства строительно-монтажных работ возможно захламление территории строительными материалами и отходами.

Для предотвращения разноса отходов по территории, на период строительства подрядная организация устанавливает специальные емкости для сбора отходов. При завершении строительных работ отходы вывозятся на полигон строительных отходов, либо на утилизацию в лицензированную организацию.

После завершения работ по строительству, территория, затронутая строительно-монтажных работ, подлежит благоустройству, озеленению.

10. Информация о необходимости осуществления мероприятий по защите территории от чрезвычайных ситуаций природного и техногенного характера, в том числе по обеспечению пожарной безопасности и гражданской обороне.

В границах планируемой территории опасные объекты отсутствуют, что уменьшает вероятность возникновения чрезвычайных ситуаций техногенного характера.

Учитывая природно-климатические особенности района размещения проектируемого объекта, вероятность возникновения чрезвычайных ситуаций природного характера, таких как землетрясения, оползни, сели и т.п. крайне мала.

Существует вероятность возникновения чрезвычайных ситуаций от таких природных явлений, как шквалы, крупный град, сильный дождь (ливень), сильный снегопад, сильный гололед и т.п.

В случае возникновения чрезвычайных ситуаций следует придерживаться комплекса мероприятий по защите населения:

- оповещение населения об опасности, его информирование о порядке действий в сложившихся чрезвычайных условиях;
- эвакуационные мероприятия;
- меры по инженерной защите населения;
- меры радиационной и химической защиты;
- медицинские мероприятия;
- подготовку населения в области защиты от чрезвычайных ситуаций.

Взам. инв. №													
Подпись и дата													
Инв. № подл.													
	ПТ-ОЧ-П												
	Лист 7												
	<table border="1" style="width: 100%; border-collapse: collapse;"> <tr> <td style="width: 15%;">Изм.</td> <td style="width: 15%;">Кол.</td> <td style="width: 15%;">Лист</td> <td style="width: 15%;">Недок</td> <td style="width: 15%;">Подпись</td> <td style="width: 15%;">Дата</td> </tr> <tr> <td> </td> <td> </td> <td> </td> <td> </td> <td> </td> <td> </td> </tr> </table>	Изм.	Кол.	Лист	Недок	Подпись	Дата						
Изм.	Кол.	Лист	Недок	Подпись	Дата								



Одно из главных мероприятий по защите населения от чрезвычайных ситуаций природного и техногенного характера – его своевременное оповещение и информирование о возникновении или угрозе возникновения какой-либо опасности.

Эвакуация относится к основным способам защиты населения от чрезвычайных ситуаций, а в отдельных ситуациях (катастрофическое затопление, радиоактивное загрязнение местности) этот способ защиты является наиболее эффективным. Сущность эвакуации заключается в организованном перемещении населения и материальных ценностей в безопасные районы. Укрытие населения в защитных сооружениях при возникновении чрезвычайных ситуаций мирного и военного времени имеет важное значение, особенно при возникновении трудностей и невозможности полной эвакуации населения из больших городов, а в сочетании с другими способами защиты обеспечивает снижение степени его поражения от всех возможных поражающих воздействий чрезвычайных ситуаций различного характера.

В основе схемы пожарной безопасности проектируемых объектов лежат общие принципы ГОСТ 12.1.004-91* ССБТ «Пожарная безопасность. Общие требования».

Защита проектируемого объекта от пожара обеспечивается системой, включающей в себя:

- подсистему предотвращения пожаров;
- подсистему противопожарной защиты.

Подсистема предотвращения пожаров предусматривает:

- комплекс мероприятий по обеспечению безопасности дорожного движения на проектируемых сооружениях;
- выполнение мероприятий по локализации источников возгорания и т.п.

Подсистема противопожарной защиты предусматривает:

- применение средств пожаротушения и соответствующих видов пожарной техники;
- мероприятия по обеспечению эвакуации людей;
- мероприятия по ликвидации возможного пожара.

Пожарная опасность строительных конструкций зависит от характеристик пожарной опасности применяемых строительных материалов. Применяемые при строительстве материалы относятся к негорючим.

В случае отнесения материалов к группе негорючих дальнейшие действия по оценке их пожарной опасности не производится.

Инов. № подл.	Подпись и дата	Взам. инв. №							ПТ-ОЧ-П	Лист 8
			Изм.	Кол.	Лист	Недок	Подпись	Дата		



УТВЕРЖДЕН
постановлением Администрации
города Смоленска
(приложение № 3)
от 05.03.2021 № 434-адм

Проект межевания территории. Текстовая часть



ОСНОВНЫЕ ПОЛОЖЕНИЯ ПРОЕКТА МЕЖЕВАНИЯ ТЕРРИТОРИИ

Настоящий раздел представляет собой положения по обоснованию трассы линейного объекта (водопровод) в границах улицы Попова- ГСК «Энтузиаст» - улицы Андрусовской – границах города Смоленска. Необходимость выполнения проекта межевания территории обусловлена требованиями Градостроительного кодекса РФ.

Проект планировки территории и проект межевания территории разработан Обществом с ограниченной ответственностью «Бюро инвентаризации, оценки и межевания» (далее – ООО «МФЦ «БИНОМ») в соответствии с договором на выполнение работ по подготовке проекта планировки и межевания территории № 25 от 24.12.19 с Управлением архитектуры и градостроительства Администрации города Смоленска.

Проект межевания территории разработан в соответствии с требованиями следующих документов:

- Градостроительный кодекс Российской Федерации от 29 декабря 2004 г. № 190-ФЗ;
- Земельный кодекс Российской Федерации от 25 октября 2001 г. № 136-ФЗ; – Лесной кодекс Российской Федерации от 04 декабря 2006 г. № 200-ФЗ;
- Постановление Правительства РФ от 31.03.2017 № 402 «Об утверждении Правил выполнения инженерных изысканий, необходимых для подготовки документации по планировке территории, перечня видов инженерных изысканий, необходимых для подготовки документации по планировке территории, и о внесении изменений в постановление Правительства Российской Федерации от 19.01.2006 № 20»;
- Постановление Правительства РФ от 22.04.2017 № 485 «О составе материалов и результатов инженерных изысканий, подлежащих размещению в информационных системах обеспечения градостроительной деятельности, федеральной, государственной информационной системе территориального планирования, государственном фонде материалов и данных инженерных изысканий, едином государственном фонде данных о состоянии окружающей среды, ее загрязнении, а также о форме и порядке их представления»;
- СП 42.13330.2016 «СНиП 2.07.01-89* Градостроительство. Планировка и застройка городских и сельских поселений»;
- Методические рекомендации по проведению межевания объектов землеустройства, утвержденные Росземкадастром 17.02.2003;
- Инструкция по межеванию земель, утвержденная Роскомземом 08.04.1996;
- «Инструкция по топографической съемке в масштабах 1:5000, 1:2000, 1:1000, 1:500» ГКИНП-02-033-82, утвержденная Главным управлением геодезии и картографии при Совете Министров СССР от 05.10.1979;
- Приказ Минстроя России от 25.04.2017 № 739/пр «Об утверждении требований к цифровым топографическим планам, используемых при подготовке графической части документации по планировке территории»;

Взам. инв. №	
Подпись и дата	
Инв. № подл.	

ПМТ-ОЧ-ПЗ									
Изм.	Кол.	Лист	№док	Подпись	Дата	Проект межевания территории. Основная (утверждаемая) часть. Пояснительная записка	Стадия	Лист	Листов
					08.20		ДПТ	1	
Проверил		Рейзман			08.20		ООО «МФЦ «БИНОМ»		



- Генеральный план города Смоленска (решения Смоленского городского Совета от 22.09.1998 № 260; от 22.12.2009 № 1347);
- Правила землепользования и застройки города Смоленска, утвержденные решением 41-й сессии Смоленского городского совета III созыва от 28.02.2007 № 490;
- Постановление Администрации Смоленской области «Об утверждении региональных нормативов градостроительного проектирования «Планировка и застройка городов и иных населенных пунктов Смоленской области»» от 19.02.2019 № 45;
- Схема территориального планирования Смоленской области, утвержденная постановлением Администрации Смоленской области от 26.12.2007 № 464;
- Информационная система обеспечения градостроительной деятельности города Смоленска.

1. Сведения об образуемых земельных участках, предназначенных для размещения линейного объекта

Отчуждение земель во временное использование выполняется на период производства строительно-монтажных работ. Все строительные работы должны проводиться исключительно в пределах полосы отвода. В полосу временного отвода включена вся зона производства работ с учетом индивидуальных особенностей участков строительства (разная технология работ, типы угодий и т.д.).

Условные номера образуемых земельных участков (частей земельных участков), номера поворотных точек границ образуемых земельных участков (частей земельных участков) отображены на «Чертеже межевания территории» (шифр ПМТ-ОЧ-ГЧ).

Сведения об образуемых земельных участках (условный номер, испрашиваемая площадь, адрес (описание местоположения), запрашиваемый вид разрешенного использования и устанавливаемая категория в соответствии с проектом планировки территории, возможный способ образования земельных участков), представлены в таблице № 1.

Координаты поворотных точек границ образуемых земельных участков представлены в таблице № 2.

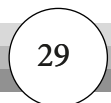
Образованию подлежат земельные участки, которые попадают в границы зон планируемого размещения объекта, установленных проектом планировки территории.

При проведении кадастровых работ по образованию земельных участков из земель неразграниченной государственной собственности предусмотреть возможность образования многоконтурных земельных участков, границы которых представляют собой совокупность контуров, отделенных друг от друга иными земельными участками или землями.

Площади и координаты образуемых земельных участков (частей земельных участков) могут быть уточнены при выполнении кадастровых работ, при этом площадь образуемого земельного участка, указанного в межевом плане, не должна отличаться от площади такого земельного участка, указанной в настоящем проекте межевания территории более чем на десять процентов.

Проектом планировки территории определены запрашиваемые категория и вид разрешенного использования земель и земельных участков, необходимых для размещения Объекта. Запрашиваемый вид разрешенного использования земель и земельных участков определен в соответствии с классификатором видов разрешенного использования земельных

Инв. № подл.	Подпись и дата	Взам. инв. №						Лист
			ПМТ-ОЧ-П					
Изм.	Кол.	Лист	Недок	Подпись	Дата			



участков, утвержденным Приказом Министерства экономического развития Российской Федерации от 01.09.2014 № 540. Согласно пункту 3 части 4 статьи 36 Градостроительного кодекса Российской Федерации, на земельные участки, предназначенные для размещения линейных объектов, действия градостроительного регламента не распространяются.

Инв. № подл.	Подпись и дата	Взам. инв. №					Лист
Изм.	Кол.	Лист	Недок	Подпись	Дата	ППТ-ОЧ-П	



Таблица 1
Перечень земель и земельных участков, которые полностью или частично попадают в границы зон планируемого размещения линейного объекта (водопровод) в границах улицы Попова - ГСК «Энтузиаст» - улицы Андрусовской – границах города Смоленска

№ п/п	Наименование	Характеристики исходного (исправленного) земельного участка											
		3	4	5	6	7	8	9	10	11	12	13	14
Земельные участки, отводимые во временное пользование на период строительства													
1	67:27:0031447	-	-	-	-	-	Образование ЗУ	:3У1	1	802	Земли населенных пунктов г.Смоленск	Трубопроводный транспорт (7,5)	Муниципальная собственность
2	67:27:0031442;35; 67:27:0031442;34	592	Земли населенных пунктов г.Смоленск	Для размещения объектов, характерных для населенных пунктов (для строительства газопровода пятого поколения)	Смоленская область, г. Смоленск, ул. Попова	Образование части ЗУ 67:27:0031442;35	:35/4ЗУ1	1	471	Земли населенных пунктов г.Смоленск	Трубопроводный транспорт (7,5)	Муниципальная собственность	
3	67:27:0031447	-	-	-	-	Образование ЗУ	:3У2	1	272	Земли населенных пунктов г.Смоленск	Трубопроводный транспорт (7,5)	Муниципальная собственность	
4	67:27:0031442;2	7900	Земли населенных пунктов г.Смоленск	Для размещения и эксплуатации объектов автомобильного транспорта и объектов дорожного хозяйства (под индивидуальные гаражи)	обл. Смоленская, г. Смоленск, ул. Попова	Образование части ЗУ 67:27:0031442;2	:2/4ЗУ1	1	503	-	-	-	
5	67:27:0031447	-	-	-	-	Образование ЗУ	:3У3	1	10103	Земли населенных пунктов г.Смоленск	Трубопроводный транспорт (7,5)	Муниципальная собственность	
6	67:27:0031413;723	4379	Земли населенных пунктов г.Смоленск	Под зданиями административного жилого корпуса и прохладной	обл. Смоленская, г. Смоленск, ул. Попова, дом 19	Образование части ЗУ 67:27:0031413;723	:723/4ЗУ1	1	39	-	-	-	
7	67:27:0031413;8	11000	Земли населенных пунктов г.Смоленск	Для обеспечения объекта по производству товаров народного потребления	Смоленская область, г. Смоленск, ул. Андрусовская, д. 24а	Образование части ЗУ 67:27:0031413;8	:423/4ЗУ1	1	61	-	-	-	
8	67:27:0031447;158	323	Земли населенных пунктов г.Смоленск	Для индивидуального жилищного строительства	Российская Федерация, обл. Смоленская, г. Смоленск, ул. Андрусовская, 22А	Образование части ЗУ 67:27:0031447;158	:158/4ЗУ1	1	83	-	-	-	
9	67:27:0031447;197	256	Земли населенных пунктов г.Смоленск	Для индивидуального жилищного строительства	Смоленская обл. г. Смоленск, ул. Андрусовская, 24, прилегающий к существующему (смежному) землепользованию	Образование части ЗУ 67:27:0031447;197	:197/4ЗУ1	1	150	-	-	-	
10	67:27:0031447	-	-	-	-	Образование ЗУ	:3У4	1	179	Земли населенных пунктов г.Смоленск	Трубопроводный транспорт (7,5)	Муниципальная собственность	
11	67:27:0031447;160	196	Земли населенных пунктов г.Смоленск	Для индивидуального жилищного строительства	Смоленская обл. г. Смоленск, ул. Фленовская, 13,	Образование части ЗУ 67:27:0031447;160	:160/4ЗУ1	1	113	-	-	-	
12	67:27:0031447;16	834	Земли населенных пунктов г.Смоленск	Для индивидуального жилищного строительства	обл. Смоленская, г. Смоленск, ул. Фленовская, дом 11	Образование части ЗУ 67:27:0031447;16	:16/4ЗУ1	1	79	-	-	-	
13	67:27:0031447;724	5888	Земли населенных пунктов г.Смоленск	Автомобильный транспорт	Российская Федерация, Смоленская область, город Смоленск, Улица Фленовская	Образование части ЗУ 67:27:0031447;724	:724/4ЗУ1	1	3502	-	-	-	



14	67:27:0031447:441	1160	Земли населенных пунктов г. Смоленск	Для индивидуального жилищного строительства	Смоленская область, г. Смоленск, ул. Андрусовская, д. 12	Образование части ЗУ 67:27:0031447:441	: 441/ЧЗУ1	1	146	-	-	-
15	67:27:0031447:186	158	Земли населенных пунктов г. Смоленск	Для целей не связанных со строительством - озеленение и благоустройство	обл. Смоленская, г. Смоленск, ул. Фелювская, д. 2	Образование части ЗУ 67:27:0031447:186	: 186/ЧЗУ1	1	118	-	-	-
16	67:27:0031447	-	-	-	-	Образование ЗУ	:395	1	38	Земли населенных пунктов г. Смоленск	Трубопроводный транспорт (7.5)	Муниципальная собственность
17	67:27:0031447:39	800	Земли населенных пунктов г. Смоленск	Для индивидуального жилищного строительства	Российская Федерация, Смоленская область, г. Смоленск, ул. Фелювская, 8А	Предлагается к слиянию как единый кадастровый участок 67:27:0031447:39 (повторение кадастрового участка 67:27:0031447:729)	: 39/ЧЗУ1	1	24	-	-	-
18	67:27:0031447	-	-	-	-	Образование ЗУ	:396	1	36	Земли населенных пунктов г. Смоленск	Трубопроводный транспорт (7.5)	Муниципальная собственность
19	67:27:0031447:11	800	Земли населенных пунктов г. Смоленск	Для индивидуального жилищного строительства	обл. Смоленская, г. Смоленск, ул. Фелювская, 10-а	Образование части ЗУ 67:27:0031447:11	: 11/ЧЗУ1	1	55	-	-	-
20	67:27:0031447:21	1559	Земли населенных пунктов г. Смоленск	для строительства индивидуального жилого дома	обл. Смоленская, г. Смоленск, ул. Фелювская, дом 12	Образование части ЗУ 67:27:0031447:21	: 21/ЧЗУ1	1	218	-	-	-
21	67:27:0031447	-	-	-	-	Образование ЗУ	:397	1	7244	Земли населенных пунктов г. Смоленск	Трубопроводный транспорт (7.5)	Муниципальная собственность
22	67:27:0031447:504	1055	Земли населенных пунктов г. Смоленск	жилой дом блокированного типа	Российская Федерация, Смоленская область, г. Смоленск, ул. Талашинская, д. 6	Образование части ЗУ 67:27:0031447:504 Возможно после снятия с кадастрового учета земельных участков 67:27:0031447:500, 67:27:0031447:501	: 504/ЧЗУ1	1	82	-	-	-
23	67:27:0031447:727	1014	Земли населенных пунктов г. Смоленск	индивидуальное жилищное строительство	Российская Федерация, Смоленская область, г. Смоленск, ул. Талашинская	Образование части ЗУ 67:27:0031447:727	: 727/ЧЗУ1	1	12	-	-	-
24	67:27:0031447:46	800	Земли населенных пунктов г. Смоленск	Для индивидуального жилищного строительства	обл. Смоленская, г. Смоленск, ул. Талашинская, 4	Образование части ЗУ 67:27:0031447:46	: 46/ЧЗУ1	1	17	-	-	-
25	67:27:0031423:8	18.05	Земли населенных пунктов г. Смоленск	Для размещения сооружения арсенального типа	обл. Смоленская, г. Смоленск, ул. Попова	Образование части ЗУ 67:27:0031423:8	: 8/ЧЗУ1	1	11	-	-	-
26	67:27:0031423:1347	950	Земли населенных пунктов г. Смоленск	для реконструкции здания приючного пункта №4 под объект розничной торговли – магазин непродовольственных товаров	Смоленская обл., г. Смоленск, ул. Попова	Образование части ЗУ 67:27:0031423:1347	: 1347/ЧЗУ1	1	59	-	-	-
27	67:27:0031447	-	-	-	-	Образование ЗУ	:398	1	164	Земли населенных пунктов г. Смоленск	Трубопроводный транспорт (7.5)	Муниципальная собственность



28	67:27:0031423:16	2001	Земли населенных пунктов г. Смоленск	Под автогазопроводную станцию сжиженного углеводородного газа	обл. Смоленская, г. Смоленск, ул. Попова, 100-в	Образование части ЗУ 67:27:0031423:16	: 16/43У1	1	135	-	-	-
29	67:27:0031447	-	-	-	-	Образование ЗУ	:399	1	41	Земли населенных пунктов г. Смоленск	Трубопроводный транспорт (7.5)	Муниципальная собственность

* Земли промышленности, энергетики, энергетики, транспорта, связи, радиовещания, телевидения, информатики, земли для обеспечения космической деятельности, земли обороны, безопасности и земли иного специального назначения



Таблица 2. Каталог координат характерных точек границ образуемых земельных участков, отводимых во временное пользование на период строительства линейного объекта (водопровод) в границах улицы Попова- ГСК «Энтузиаст» - улицы Андрусовской – границах города Смоленска

Система координат **МСК-67**

67:27:0031447 ЗУ 1

Площадь - 802 м2

НОМЕР	КООРДИНАТЫ		МЕРЫ ЛИНИЙ	ДИР.УГЛЫ
	Х	У		
1	458411.93	1225982.79	16.93	59° 7' 8"
2	458420.62	1225997.32	19.75	71° 59' 24"
3	458426.73	1226016.10	26.36	51° 39' 54"
4	458443.08	1226036.78	3.84	143° 39' 19"
5	458439.99	1226039.05	37.27	48° 8' 40"
6	458464.86	1226066.81	6.15	137° 59' 32"
7	458460.29	1226070.93	35.08	230° 47' 3"
8	458438.11	1226043.75	17.00	220° 32' 21"
9	458425.19	1226032.70	11.79	231° 45' 0"
10	458417.89	1226023.44	40.36	255° 49' 24"
11	458408.00	1225984.31	4.21	338° 51' 53"

67:27:0031442:35/ЧЗУ 1,

67:27:0031442:34

Площадь - 471 м2

НОМЕР	КООРДИНАТЫ		МЕРЫ ЛИНИЙ	ДИР.УГЛЫ
	Х	У		
12	458414.16	1226024.87	40.35	255° 48' 19"
13	458404.27	1225985.75	4.01	338° 51' 53"
14	458408.00	1225984.31	40.36	75° 49' 24"
15	458417.89	1226023.44	11.79	51° 45' 0"
16	458425.19	1226032.70	17.00	40° 32' 21"
17	458438.11	1226043.75	35.08	50° 47' 3"
18	458460.29	1226070.93	6.15	317° 59' 32"
19	458464.86	1226066.81	4.10	48° 8' 40"
20	458467.60	1226069.87	12.05	137° 57' 35"
21	458458.65	1226077.94	7.68	242° 22' 0"
22	458455.09	1226071.14	31.63	231° 7' 20"
23	458435.24	1226046.52	15.78	219° 31' 19"
24	458423.07	1226036.48	14.63	232° 29' 45"

67:27:0031447 ЗУ 2

Площадь - 272 м2

НОМЕР	КООРДИНАТЫ	МЕРЫ	ДИР.УГЛЫ

Иньв. № подл.	Взам. инв. №
	Подпись и дата

Изм.	Кол.	Лист	Недок	Подпись	Дата

ППТ-ОЧ-ПЗ

Лист
8



	X	Y	ЛИНИЙ	
25	458408.34	1226024.50	37.77	254° 3' 55"
26	458397.97	1225988.19	6.75	338° 51' 53"
27	458404.27	1225985.75	40.35	75° 48' 19"
28	458414.16	1226024.87	14.63	52° 29' 45"
29	458423.07	1226036.48	15.78	39° 31' 19"
30	458435.24	1226046.52	34.76	219° 17' 58"

**67:27:0031442:2/ЧЗУ 1,
Площадь - 503 м2**

НОМЕР	КООРДИНАТЫ		МЕРЫ ЛИНИЙ	ДИР.УГЛЫ
	X	Y		
31	458438.29	1226062.97	47.87	231° 39' 54"
32	458408.60	1226025.42	0.95	254° 3' 55"
33	458408.34	1226024.50	34.76	39° 17' 58"
34	458435.24	1226046.52	31.63	51° 7' 20"
35	458455.09	1226071.14	15.84	62° 30' 46"
36	458462.40	1226085.19	6.31	105° 59' 9"
37	458460.66	1226091.26	36.07	231° 39' 54"

**67:27:0031447 ЗУ 3
Площадь - 10103 м2**

НОМЕР	КООРДИНАТЫ		МЕРЫ ЛИНИЙ	ДИР.УГЛЫ
	X	Y		
38	458467.60	1226069.87	28.86	49° 5' 54"
39	458486.49	1226091.68	160.23	117° 53' 16"
40	458411.55	1226233.30	0.31	206° 53' 35"
41	458411.27	1226233.16	2.35	117° 6' 39"
42	458410.20	1226235.25	0.28	27° 0' 0"
43	458410.45	1226235.38	123.15	117° 53' 16"
44	458352.85	1226344.23	90.25	116° 26' 4"
45	458312.67	1226425.05	26.10	117° 7' 35"
46	458300.77	1226448.27	18.20	100° 26' 23"
47	458297.47	1226466.17	14.10	118° 3' 41"
48	458290.84	1226478.61	6.34	58° 6' 59"
49	458294.19	1226483.99	40.38	100° 26' 23"
50	458286.87	1226523.70	23.43	215° 19' 31"
51	458267.76	1226510.16	3.60	289° 20' 37"
52	458268.95	1226506.76	6.92	260° 46' 9"
53	458267.84	1226499.93	2.60	236° 7' 36"
54	458266.39	1226497.77	15.99	197° 41' 5"
55	458251.16	1226492.91	4.33	205° 57' 21"
56	458247.26	1226491.02	1.84	272° 8' 27"

Инв. № подл. Подпись и дата Взам. инв. №

Изм.	Кол.	Лист	Недок	Подпись	Дата

ППТ-ОЧ-ПЗ

Лист
9



57	458247.33	1226489.18	32.77	215° 9' 35"
58	458220.54	1226470.31	31.24	23° 46' 7"
59	458249.13	1226482.90	0.94	296° 37' 26"
60	458249.55	1226482.06	0.94	296° 37' 26"
61	458249.97	1226481.22	2.51	296° 37' 26"
62	458251.10	1226478.97	12.85	15° 20' 55"
63	458263.49	1226482.37	11.72	36° 57' 49"
64	458272.85	1226489.42	48.45	280° 26' 23"
65	458281.63	1226441.77	28.91	297° 7' 35"
66	458294.81	1226416.03	90.39	296° 26' 4"
67	458335.05	1226335.10	23.19	298° 18' 35"
68	458346.05	1226314.68	212.15	297° 50' 10"
69	458445.11	1226127.08	1.91	31° 59' 46"
70	458446.73	1226128.09	14.76	298° 42' 1"
71	458453.82	1226115.14	23.07	292° 41' 4"
72	458462.72	1226093.86	3.31	231° 39' 54"
73	458460.66	1226091.26	6.31	285° 59' 9"
74	458462.40	1226085.19	8.16	242° 30' 46"
75	458458.63	1226077.95	12.07	317° 57' 35"

**67:27:0031413:8/ЧЗУ 1,
Площадь - 39 м2**

НОМЕР	КООРДИНАТЫ		МЕРЫ ЛИНИЙ	ДИР.УГЛЫ
	Х	У		
76	458297.47	1226466.17	18.12	100° 26' 23"
77	458294.19	1226483.99	6.34	238° 6' 59"
78	458290.84	1226478.61	14.10	298° 3' 41"

**67:27:0031447:423/ЧЗУ 1,
Площадь - 61 м2**

НОМЕР	КООРДИНАТЫ		МЕРЫ ЛИНИЙ	ДИР.УГЛЫ
	Х	У		
79	458268.95	1226506.76	20.52	219° 5' 19"
80	458253.02	1226493.82	2.07	205° 57' 21"
81	458251.16	1226492.91	15.99	17° 41' 5"
82	458266.39	1226497.77	2.60	56° 7' 36"
83	458267.84	1226499.93	6.92	80° 46' 9"

**67:27:0031447:158/ЧЗУ 1,
Площадь - 83 м2**

НОМЕР	КООРДИНАТЫ		МЕРЫ ЛИНИЙ	ДИР.УГЛЫ
	Х	У		
84	458249.13	1226482.90	33.00	203° 46' 7"
85	458218.93	1226469.60	3.00	295° 23' 58"

Инв. № подл. | Подпись и дата | Взам. инв. №

Изм.	Кол.	Лист	Недок	Подпись	Дата

ППТ-ОЧ-ПЗ

Лист
10



86	458220.22	1226466.89	0.15	298° 56' 35"
87	458220.29	1226466.76	33.02	25° 57' 21"
88	458249.97	1226481.22	1.88	116° 37' 26"

**67:27:0031447:197/ЧЗУ 1,
Площадь - 150 м2**

НОМЕР	КООРДИНАТЫ		МЕРЫ ЛИНИЙ	ДИР.УГЛЫ
	Х	У		
89	458216.24	1226475.92	3.45	298° 4' 21"
90	458217.87	1226472.87	3.44	287° 57' 38"
91	458218.93	1226469.60	1.76	23° 47' 50"
92	458220.54	1226470.31	32.77	35° 9' 35"
93	458247.33	1226489.18	1.84	92° 8' 27"
94	458247.26	1226491.02	34.50	205° 57' 21"

**67:27:0031447 ЗУ 4
Площадь – 179 м2**

НОМЕР	КООРДИНАТЫ		МЕРЫ ЛИНИЙ	ДИР.УГЛЫ
	Х	У		
95	458183.47	1226457.13	4.57	305° 17' 24"
96	458186.11	1226453.40	28.09	25° 28' 13"
97	458211.47	1226465.48	2.71	297° 11' 27"
98	458212.71	1226463.07	8.43	25° 57' 21"
99	458220.29	1226466.76	0.15	118° 56' 35"
100	458220.22	1226466.89	3.00	115° 23' 58"
101	458218.93	1226469.60	3.44	107° 57' 38"
102	458217.87	1226472.87	37.83	204° 35' 13"

**67:27:0031447:160/ЧЗУ 1
Площадь – 113 м2**

НОМЕР	КООРДИНАТЫ		МЕРЫ ЛИНИЙ	ДИР.УГЛЫ
	Х	У		
103	458216.24	1226475.92	37.74	205° 57' 21"
104	458182.31	1226459.40	2.55	297° 7' 50"
105	458183.47	1226457.13	37.83	24° 35' 13"
106	458217.87	1226472.87	3.45	118° 6' 55"

**67:27:0031447:16/ЧЗУ 1
Площадь – 477 м2**

НОМЕР	КООРДИНАТЫ		МЕРЫ ЛИНИЙ	ДИР.УГЛЫ
	Х	У		
107	458211.47	1226465.48	28.09	205° 28' 13"
108	458186.11	1226453.40	2.95	298° 14' 59"
109	458187.50	1226450.81	28.03	25° 57' 21"

Индв. № подл. Подпись и дата. Взам. инв. №

Изм.	Кол.	Лист	Недок	Подпись	Дата

ППТ-ОЧ-ПЗ

Лист
11



110	458212.71	1226463.07	2.71	117° 11' 27"
-----	-----------	------------	------	--------------

67:27:0031447:724/ЧЗУ 1
Площадь – 3502 м2

НОМЕР	КОординАТЫ		МЕРЫ ЛИНИЙ	ДИР.УГЛЫ
	Х	У		
111	458186.11	1226453.40	4.57	125° 17' 24"
112	458183.47	1226457.13	2.55	117° 7' 50"
113	458182.31	1226459.40	47.46	119° 54' 40"
114	458158.64	1226500.54	7.94	208° 49' 30"
115	458151.68	1226496.71	8.78	208° 57' 34"
116	458144.00	1226492.46	10.92	299° 48' 12"
117	458149.43	1226482.98	3.91	31° 17' 26"
118	458152.77	1226485.01	19.12	298° 3' 11"
119	458161.76	1226468.14	13.00	297° 59' 4"
120	458167.86	1226456.66	8.87	297° 34' 40"
121	458171.96	1226448.80	14.16	297° 34' 40"
122	458178.52	1226436.25	6.75	297° 37' 41"
123	458181.65	1226430.27	21.27	297° 35' 21"
124	458191.50	1226411.42	2.07	200° 58' 40"
125	458189.57	1226410.68	14.37	295° 25' 26"
126	458195.74	1226397.70	2.56	24° 10' 0"
127	458198.08	1226398.75	18.37	297° 42' 33"
128	458206.62	1226382.49	25.81	294° 7' 21"
129	458217.17	1226358.93	28.69	299° 27' 36"
130	458231.28	1226333.95	18.39	301° 32' 47"
131	458240.90	1226318.28	16.38	299° 48' 20"
132	458249.04	1226304.07	2.60	31° 18' 15"
133	458251.26	1226305.42	33.80	297° 53' 3"
134	458267.07	1226275.54	7.82	2° 55' 55"
135	458274.88	1226275.94	7.81	116° 51' 37"
136	458271.35	1226282.91	3.91	116° 53' 33"
137	458269.58	1226286.40	2.52	116° 40' 1"
138	458268.45	1226288.65	2.14	50° 58' 12"
139	458269.80	1226290.31	56.74	116° 39' 30"
140	458244.34	1226341.02	13.33	118° 18' 16"
141	458238.02	1226352.75	13.22	115° 37' 38"
142	458232.30	1226364.67	12.79	116° 3' 49"
143	458226.69	1226376.16	8.32	116° 35' 40"
144	458222.96	1226383.60	24.81	117° 30' 17"
145	458211.50	1226405.61	16.84	117° 46' 56"
146	458203.65	1226420.51	34.33	118° 3' 19"
147	458187.50	1226450.81	0.50	118° 14' 59"
148	458187.26	1226451.25	2.44	118° 14' 59"

Индв. № подл. | Подпись и дата | Взам. инв. №

Изм.	Кол.	Лист	Недок	Подпись	Дата

ППТ-ОЧ-ПЗ

Лист
12



67:27:0031447:441/ЧЗУ 1

Площадь – 146 м2

НОМЕР	КООРДИНАТЫ		МЕРЫ ЛИНИЙ	ДИР.УГЛЫ
	Х	У		
149	458270.17	1226289.58	1.95	208° 26' 35"
150	458268.45	1226288.65	2.52	296° 40' 1"
151	458269.58	1226286.40	3.91	296° 53' 33"
152	458271.35	1226282.91	7.81	296° 51' 37"
153	458274.88	1226275.94	8.99	27° 37' 10"
154	458282.85	1226280.11	7.24	113° 56' 24"
155	458279.91	1226286.73	8.10	90° 0' 47"
156	458279.91	1226294.83	11.07	208° 17' 52"

67:27:0031447:186/ЧЗУ 1

Площадь – 118 м2

НОМЕР	КООРДИНАТЫ		МЕРЫ ЛИНИЙ	ДИР.УГЛЫ
	Х	У		
157	458267.07	1226275.54	33.80	117° 53' 3"
158	458251.26	1226305.42	2.60	211° 18' 15"
159	458249.04	1226304.07	22.36	290° 52' 42"
160	458257.01	1226283.18	12.63	322° 47' 30"

67:27:0031447 ЗУ 5

Площадь – 38 м2

НОМЕР	КООРДИНАТЫ		МЕРЫ ЛИНИЙ	ДИР.УГЛЫ
	Х	У		
161	458217.17	1226358.93	25.81	114° 7' 21"
162	458206.62	1226382.49	1.36	209° 35' 53"
163	458205.44	1226381.82	2.13	297° 27' 58"
164	458206.42	1226379.93	0.87	212° 46' 30"
165	458205.69	1226379.46	6.55	301° 8' 37"
166	458209.08	1226373.85	1.68	236° 13' 13"
167	458208.15	1226372.46	16.26	303° 42' 28"

67:27:0031447:39/ЧЗУ 1

Площадь – 24 м2

НОМЕР	КООРДИНАТЫ		МЕРЫ ЛИНИЙ	ДИР.УГЛЫ
	Х	У		
168	458206.62	1226382.49	18.37	117° 42' 33"
169	458198.08	1226398.75	1.28	204° 18' 23"
170	458196.91	1226398.22	18.49	297° 27' 58"
171	458205.44	1226381.82	1.36	29° 35' 53"

67:27:0031447 ЗУ 6

Инв. № подл. | Подпись и дата | Взам. инв. №

Изм.	Кол.	Лист	№ док.	Подпись	Дата

ППТ-ОЧ-ПЗ

Лист
13



Площадь – 36 м2

НОМЕР	КООРДИНАТЫ		МЕРЫ ЛИНИЙ	ДИР.УГЛЫ
	Х	У		
172	458178.60	1226436.10	5.63	214° 49' 53"
173	458173.97	1226432.88	6.72	300° 1' 54"
174	458177.34	1226427.07	5.37	36° 36' 35"
175	458181.65	1226430.27	6.58	117° 37' 41"

67:27:0031447:11/ЧЗУ 1

Площадь – 55 м2

НОМЕР	КООРДИНАТЫ		МЕРЫ ЛИНИЙ	ДИР.УГЛЫ
	Х	У		
176	458171.96	1226448.80	6.07	205° 57' 21"
177	458166.51	1226446.14	8.68	119° 38' 42"
178	458162.21	1226453.68	6.38	27° 47' 18"
179	458167.86	1226456.66	8.87	297° 34' 40"

67:27:0031447:21/ЧЗУ 1

Площадь – 218 м2

НОМЕР	КООРДИНАТЫ		МЕРЫ ЛИНИЙ	ДИР.УГЛЫ
	Х	У		
181	458161.76	1226468.14	13.00	297° 59' 4"
182	458167.86	1226456.66	6.38	207° 46' 49"
183	458162.21	1226453.69	31.64	119° 38' 42"
184	458146.56	1226481.19	7.29	31° 37' 42"
185	458152.77	1226485.01	19.12	298° 3' 11"

67:27:0031447 ЗУ 7

Площадь – 7244 м2

НОМЕР	КООРДИНАТЫ		МЕРЫ ЛИНИЙ	ДИР.УГЛЫ
	Х	У		
186	458146.56	1226481.19	73.92	211° 37' 50"
187	458083.62	1226442.42	56.88	298° 48' 8"
188	458111.03	1226392.57	12.99	30° 6' 13"
189	458122.27	1226399.09	9.37	302° 46' 3"
190	458127.34	1226391.21	13.09	211° 58' 29"
191	458116.24	1226384.28	8.71	296° 35' 40"
192	458120.14	1226376.49	37.44	296° 25' 17"
193	458136.80	1226342.96	7.62	300° 7' 0"
194	458140.62	1226336.37	48.20	210° 44' 36"
195	458099.20	1226311.73	11.57	297° 17' 20"
196	458104.51	1226301.44	43.10	211° 31' 28"
197	458067.77	1226278.91	14.61	213° 23' 53"
198	458055.57	1226270.87	30.45	231° 10' 18"
199	458036.48	1226247.15	104.19	166° 19' 29"

Инв. № подл.	Взам. инв. №
	Подпись и дата

Изм.	Кол.	Лист	Недок	Подпись	Дата
------	------	------	-------	---------	------

ППТ-ОЧ-ПЗ

Лист
14



200	457935.25	1226271.78	22.85	33° 59' 21"
201	457954.20	1226284.56	5.72	357° 31' 7"
202	457959.91	1226284.31	3.00	87° 31' 7"
203	457960.04	1226287.31	1.66	177° 31' 7"
204	457958.38	1226287.38	20.88	33° 59' 21"
205	457975.70	1226299.05	11.30	344° 36' 41"
206	457986.60	1226296.06	21.27	216° 1' 25"
207	457969.39	1226283.55	65.47	346° 11' 12"
208	458032.97	1226267.92	20.96	62° 50' 59"
209	458042.53	1226286.56	46.16	30° 58' 29"
210	458082.11	1226310.32	7.20	35° 12' 50"
211	458087.99	1226314.47	1.70	44° 31' 21"
212	458089.20	1226315.66	39.92	31° 16' 53"
213	458123.32	1226336.39	40.35	116° 27' 48"
214	458105.34	1226372.51	11.97	116° 10' 47"
215	458100.06	1226383.25	21.57	116° 23' 55"
216	458090.47	1226402.57	6.90	116° 24' 59"
217	458087.40	1226408.75	3.10	116° 14' 4"
218	458086.03	1226411.53	9.83	116° 22' 58"
219	458081.66	1226420.34	13.95	116° 22' 53"
220	458075.46	1226432.84	5.09	116° 27' 52"
221	458073.19	1226437.40	3.26	206° 40' 54"
222	458070.28	1226435.94	14.29	118° 56' 8"
223	458063.36	1226448.44	53.03	32° 34' 59"
224	458108.05	1226477.00	55.60	30° 50' 52"
225	458155.78	1226505.51	5.73	299° 54' 40"
226	458158.64	1226500.54	7.94	208° 49' 30"
227	458151.68	1226496.71	8.78	208° 57' 34"
228	458144.00	1226492.46	10.95	299° 48' 26"
229	458149.44	1226482.96	3.38	211° 37' 42"

67:27:0031447:504/ЧЗУ 1
Площадь – 82 м2

НОМЕР	КООРДИНАТЫ		МЕРЫ ЛИНИЙ	ДИР.УГЛЫ
	X	Y		
230	458075.46	1226432.84	5.09	116° 27' 52"
231	458073.19	1226437.4	3.26	206° 40' 54"
232	458070.28	1226435.94	19.05	298° 56' 8"
233	458079.49	1226419.26	12.95	298° 56' 8"
234	458085.76	1226407.93	1.83	26° 42' 8"
235	458087.4	1226408.75	12.93	116° 20' 50"
236	458081.66	1226420.34	13.95	116° 22' 53"

67:27:0031447:727/ЧЗУ 1

Взам. инв. №
 Подпись и дата
 Инв. № подл.

Изм.	Кол.	Лист	Недок	Подпись	Дата

ППТ-ОЧ-ПЗ

Лист
15



Площадь – 12 м2

НОМЕР	КООРДИНАТЫ		МЕРЫ ЛИНИЙ	ДИР.УГЛЫ
	X	Y		
237	458087.40	1226408.75	1.83	206° 42' 16"
238	458085.76	1226407.93	6.91	298° 56' 8"
239	458089.10	1226401.88	1.53	26° 42' 7"
240	458090.47	1226402.57	6.90	116° 24' 59"

67:27:0031447:46/ЧЗУ 1

Площадь – 17 м2

НОМЕР	КООРДИНАТЫ		МЕРЫ ЛИНИЙ	ДИР.УГЛЫ
	X	Y		
241	458090.47	1226402.57	1.53	206° 42' 7"
242	458089.10	1226401.88	21.62	300° 27' 39"
243	458100.06	1226383.25	21.57	116° 23' 55"

67:27:0031423:8/ЧЗУ 1

Площадь – 11 м2

НОМЕР	КООРДИНАТЫ		МЕРЫ ЛИНИЙ	ДИР.УГЛЫ
	X	Y		
244	457954.20	1226284.56	5.72	357° 31' 7"
245	457959.91	1226284.31	3.00	87° 31' 7"
246	457960.04	1226287.31	1.66	177° 31' 7"
247	457958.38	1226287.38	5.05	213° 59' 21"

67:27:0031423:1347/ЧЗУ 1

Площадь – 59 м2

НОМЕР	КООРДИНАТЫ		МЕРЫ ЛИНИЙ	ДИР.УГЛЫ
	X	Y		
248	457986.75	1226306.51	13.33	213° 59' 21"
249	457975.70	1226299.05	11.30	344° 36' 41"
250	457986.60	1226296.06	0.34	36° 1' 25"
251	457986.87	1226296.25	10.25	90° 39' 24"

67:27:0031447 ЗУ 8

Площадь – 164 м2

НОМЕР	КООРДИНАТЫ		МЕРЫ ЛИНИЙ	ДИР.УГЛЫ
	X	Y		
252	457993.93	1226301.39	15.86	36° 1' 37"
253	458006.76	1226310.72	3.95	36° 1' 29"
254	458009.96	1226313.05	13.33	179° 29' 21"
255	457996.62	1226313.16	11.91	213° 59' 21"
256	457986.75	1226306.51	10.25	270° 39' 24"
257	457986.87	1226296.25	8.73	36° 1' 25"

Изн. № подл.	
Подпись и дата	
Взам. инв. №	

Изм.	Кол.	Лист	Недок	Подпись	Дата

ППТ-ОЧ-ПЗ

Лист
16



67:27:0031423:16/ЧЗУ 1

Площадь – 135 м2

НОМЕР	КООРДИНАТЫ		МЕРЫ ЛИНИЙ	ДИР.УГЛЫ
	Х	У		
258	457996.62	1226313.16	13.33	359° 29' 21"
259	458009.96	1226313.05	10.37	36° 1' 29"
260	458018.35	1226319.14	8.61	90° 30' 5"
261	458018.27	1226327.76	26.11	213° 59' 21"

67:27:0031447 ЗУ 9

Площадь – 41 м2

НОМЕР	КООРДИНАТЫ		МЕРЫ ЛИНИЙ	ДИР.УГЛЫ
	Х	У		
262	458018.35	1226319.14	8.31	36° 1' 29"
263	458025.07	1226324.03	6.89	126° 1' 29"
264	458021.01	1226329.61	3.31	213° 59' 21"
265	458018.27	1226327.76	8.61	270° 30' 5"

Инв. № подл.	Подпись и дата	Взам. инв. №						Лист
			ППТ-ОЧ-ПЗ					
Изм.	Кол.	Лист	Недок	Подпись	Дата			



УТВЕРЖДЕН
постановлением Администрации
города Смоленска
(приложение № 4)
от 05.03.2021 № 434-адм

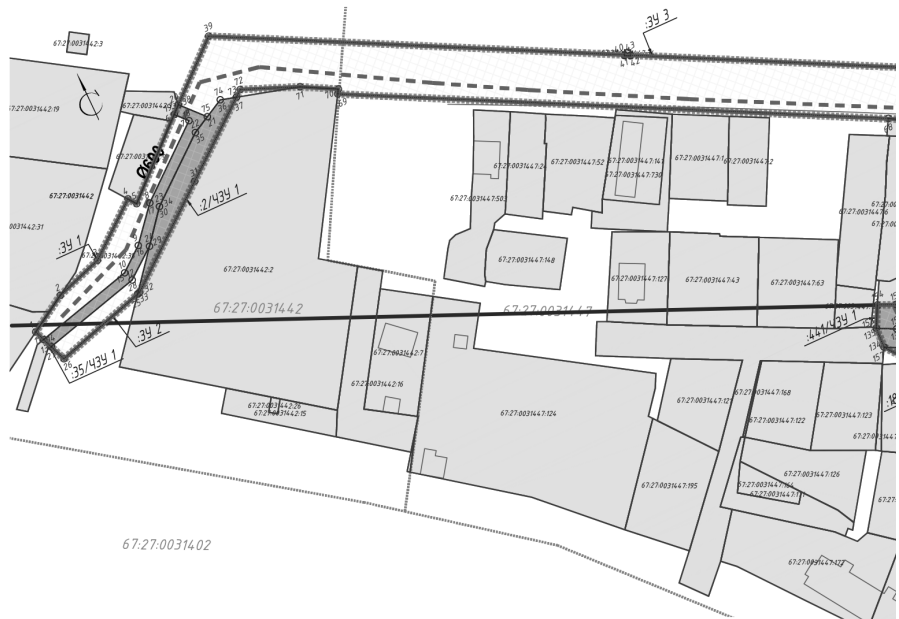
Проект межевания территории. Графическая часть





Документация по планировке территории объект:
 Для размещения линейного объекта (водопровод) в границах улицы Попова - ГСК «Энтузиаст» -
 Чертеж межевания территории.
 М 1:1000

Местоположение объекта:
 Смоленская область,
 г. Смоленск,
 ул. Андрусовская



Условные обозначения:

- планируемый к размещению водопровод
- красные линии, утвержденные в составе проекта планировки территории
- ЗУ1/ЧЗУ условный номер образуемого земельного участка / части земельного участка, отводимого во временное пользование на период строительства
- часть земельного участка, отводимая во временное пользование на период строительства
- Границы:**
- зоны планируемого размещения линейного объекта для размещения линейного объекта (водопровод) в границах улицы Попова - ГСК «Энтузиаст» - улицы Андрусовской - граница города Смоленска
- существующая граница города
- объектов капитального строительства, сведения о которых содержатся в ЕГРН
- земельных участков, сведения о которых содержатся в ЕГРН
- кадастровых кварталов
- границы образуемого земельного участка на период строительства во временное пользование

Пояснительные надписи:

- 46:23:080122:166 кадастровый номер земельного участка
- 46:23:080122 номер кадастрового квартала

Категории земель:

- земли населенных пунктов
- земли населенных пунктов
- категория не установлена

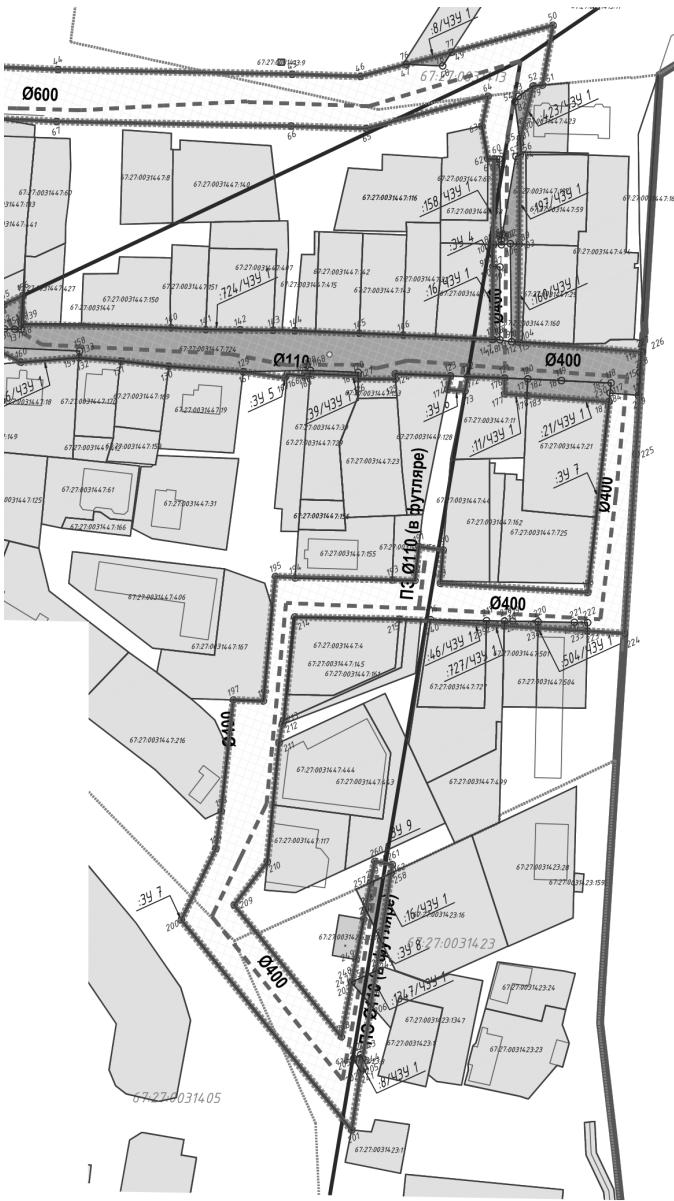
Зоны с особыми условиями использования территории:

- границы зон с особыми условиями использования территории, подлежащие установлению в связи с размещением линейных объектов

Составитель	
Проверил	
Утвердил	
Дата	



а:
улицы Андрусовской - граница города Смоленска



ПМТ-ОЧ-ГЧ					
Изм.	кол.уч.	лист	№ доку.	Пом.	Дата
Разработчик	Смоленская		2020		
Проверил	Рейшан Н.И.		2020	Освоенная (управляемая) часть проекта земельных территории	
Исч. спец.	Рейшан Н.И.		2020	Челюсть земельных территории М:1:1000	
				Страна	Лист
				ДЛТ	Листов
				1	1
				ООО "МФЦ "БИННОМ"	

Формат



ЗАКЛЮЧЕНИЕ о результатах публичных слушаний

5 марта 2021 г.

Комиссией по подготовке и проведению публичных слушаний по рассмотрению документации по планировке и межеванию застроенных и подлежащих застройке территорий в городе Смоленске публичные слушания проведены по проекту планировки и проекту межевания территории в городе Смоленске в границах Киевского шоссе – Ипподромного проезда – территориальной зоны ЖЗ – улицы Беговой – нерегламентируемой территории.

Количество участников, которые приняли участие в публичных слушаниях – 4 человека, из них в соответствии со статьей 5.1 Градостроительного кодекса Российской Федерации официальными участниками являются 2 человека.

Заключение подготовлено на основании протокола публичных слушаний от 25 февраля 2021 г. № 232.

Предложения и замечания участников публичных слушаний

Содержание предложений и замечаний граждан, являющихся участниками публичных слушаний, постоянно проживающих на территории, в пределах которой проводились публичные слушания	Рекомендации комиссии
Предложения – не вносились	
Замечания – не вносились	
Содержание предложений и замечаний иных участников публичных слушаний	Рекомендации комиссии
Предложения – не вносились	
Замечания	
Возражение в части уменьшения площади земельного участка № 63.	Принято. Внести в документацию по планировке территории соответствующие изменения.
Границы земельных участков № 115, 118 привести в соответствие со сведениями, содержащимися в ЕГРН.	

По результатам рассмотрения проекта планировки и проекта межевания территории в городе Смоленске в границах Киевского шоссе – Ипподромного проезда – территориальной зоны ЖЗ – улицы Беговой – нерегламентируемой территории рекомендовано одобрить указанные проекты с учетом принятых замечаний, а также с учетом замечания, поступившего от члена комиссии, в части установления сервитута через земельный участок с кадастровым номером 67:27:0021055:215 на месте образуемого земельного участка № 145.

Выводы по результатам публичных слушаний: рекомендовать Главе города Смоленска принять решение об утверждении проекта планировки и проекта межевания территории в городе Смоленске в границах Киевского шоссе – Ипподромного проезда – территориальной зоны ЖЗ – улицы Беговой – нерегламентируемой территории.

Заместитель Главы города Смоленска –
начальник управления архитектуры и
градостроительства Администрации
города Смоленска – главный
архитектор – председатель комиссии

Н.Б. Васнецов



ЗАКЛЮЧЕНИЕ **о результатах публичных слушаний**

5 марта 2021 г.

Комиссией по подготовке и проведению публичных слушаний по рассмотрению документации по планировке и межеванию застроенных и подлежащих застройке территорий в городе Смоленске публичные слушания проведены по проекту внесения изменений в проект планировки и межевания территории кварталов в границах улицы Николаева – улицы Черняховского – вдоль парка «Реадовка» – ГСК «Связист», утвержденный постановлением Администрации города Смоленска № 1502-адм от 23 июля 2015 г. «Об утверждении проекта планировки и межевания территории кварталов в границах улицы Кирова – улицы Колхозной – улицы Ново-Киевской – улицы Пригородной – улицы 9 Мая – проспекта Гагарина – ГСК «Дружба» – Оршанского тупика – переулка Юннатов и в границах улицы Николаева – улицы Черняховского – вдоль парка «Реадовка» – ГСК «Связист».

Количество участников, которые приняли участие в публичных слушаниях – 1 человек.

Заключение подготовлено на основании протокола публичных слушаний от 24 февраля 2021 г. № 231.

Предложений и замечаний от участников публичных слушаний в ходе рассмотрения вышеуказанного проекта не поступало.

По результатам рассмотрения проекта внесения изменений в проект планировки и межевания территории квартала в границах улицы Николаева – улицы Черняховского – вдоль парка «Реадовка» – ГСК «Связист» рекомендовано одобрить указанный проект.

Выводы по результатам публичных слушаний: рекомендовать Главе города Смоленска принять решение о внесении изменений в проект планировки и межевания территории квартала в границах улицы Николаева – улицы Черняховского – вдоль парка «Реадовка» – ГСК «Связист».

Заместитель Главы города Смоленска –
начальник управления архитектуры
и градостроительства Администрации
города Смоленска – главный
архитектор – председатель комиссии

Н.Б. Васнецов

СОДЕРЖАНИЕ

ПОСТАНОВЛЕНИЯ Главы города Смоленска

- от 05.03.2021 № 13** «О назначении публичных слушаний по проекту постановления Главы города Смоленска «О предоставлении разрешения на условно разрешенный вид использования земельного участка с кадастровым номером 67:27:0013306:6733» 1
- от 05.03.2021 № 14** «О назначении публичных слушаний по проекту планировки и проекту межевания застроенных территорий в городе Смоленске в границах улицы Соболева – 2-го переулка Горького – улицы Полины Осипенко – 1-го переулка Горького – по границе территориальной зоны Р2 – по границе территориальной зоны Ж4» 6
- от 05.03.2021 № 16** «О назначении публичных слушаний по проекту внесения изменений в проект планировки и межевания застроенных территорий в городе Смоленске в границах улицы Нахимова – улицы Багратиона – улицы Николаева – улицы Нормандия-Неман».....8

ПОСТАНОВЛЕНИЯ Администрации города Смоленска

- от 05.03.2021 № 432-адм** «О принятии решения о подготовке проекта внесения изменений в проект планировки и проект межевания застроенных и подлежащих застройке территорий в городе Смоленске в границах проспекта Гагарина – улицы 2-я Киевская – до пересечения с улицей Марии Октябрьской – вдоль реки Ясенной» 10
- от 05.03.2021 № 434-адм** «Об утверждении проекта планировки и проекта межевания территории для размещения линейного объекта (водопровод) в границах улицы Попова – ГСК «Энтузиаст» – улицы Андрусовской – границах города Смоленска» 12

ОФИЦИАЛЬНО

- ЗАКЛЮЧЕНИЕ о результатах публичных слушаний** 48
- ЗАКЛЮЧЕНИЕ о результатах публичных слушаний** 50
- Список полезных телефонов и адресов организаций** 52



Список полезных телефонов и адресов организаций

Органы власти Смоленской области

Губернатор, Администрация Смоленской области:

пл. Ленина, дом 1, Смоленск, 214008; тел.: 38-61-28,38-62-94

Смоленская областная Дума:

пл. Ленина, дом 1, Смоленск, 214008; тел. 38-67-00

Органы местного самоуправления города Смоленска

Глава города Смоленска:

ул. Октябрьской революции, дом 1/2, 214000; тел.: 38-19-13

Смоленский городской Совет:

ул. Октябрьской революции, дом 1/2, 214000; тел. 38-11-81, факс 35-61-15

Справки о ходе рассмотрения письменных обращений - 35-61-15

Администрация города Смоленска:

ул. Октябрьской революции, дом 1/2, 214000; тел.: 38-65-16, 38-69-64

Администрация Заднепровского района:

ул. 12 лет Октября, дом 11, Смоленск, 214012; тел.: 27-08-65, 27-11-83

Администрация Ленинского района:

ул. Карла Маркса, дом 14, Смоленск, 214000; тел.: 38-32-62, 38-52-31

Администрация Промышленного района:

пр-д Маршала Конева, дом 28е, Смоленск, 214019; тел.: 55-61-23, 55-61-94

Аварийно-диспетчерские службы предприятий ЖКХ

Дежурный диспетчер при Администрации города Смоленска - 32-86-12

ОАО «Жилищник» - 38-15-81, 35-17-94

СМУП «Горводоканал» - 38-18-50, 21-41-19

МУП «Смоленсктеплосеть» - 38-20-47

«Смоленские городские электрические сети» - 31-00-60

ОАО «Смоленскоблгаз» - филиал по г. Смоленску - 04, 104 (с мобильного), 55-58-53

ООО «Смоленскифт» - 65-87-47

Органы прокуратуры

осуществляют в том числе надзор за исполнением законов, соблюдением прав и свобод человека и гражданина федеральными органами исполнительной власти, представительными (законодательными) и исполнительными органами субъектов Российской Федерации, органами местного самоуправления, органами контроля, их должностными лицами, органами управления и руководителями коммерческих и некоммерческих организаций.

Прокуратура Заднепровского района: ул. Дохтурова, дом 2, Смоленск, 214000; тел.: 65-69-29

Прокуратура Ленинского района: ул. Багратиона, дом 3, Смоленск, 214004; тел.: 35-31-74

Прокуратура Промышленного района: ул. Урицкого, дом 15, Смоленск, 214018; тел.: 52-33-18

Госжилинспекция

Главное управление «Государственная жилищная инспекция Смоленской области» (Госжилинспекция) - орган исполнительной власти Смоленской области, осуществляющий функции государственного контроля за использованием и сохранностью жилищного фонда независимо от его формы собственности, а также соответствием жилых помещений и коммунальных услуг установленным требованиям.

Государственная жилищная инспекция Смоленской области

ул. Кловская, д. 13, второй этаж; тел. 20-55-88, факс 65-44-86

Органы по защите прав потребителей

Управление Роспотребнадзора по Смоленской области:

ул. Тенишевой, дом 26, Смоленск, 214018; тел. 38-25-10 (секретарь), тел.: 30-47-93, 30-47-92

Региональная Смоленская общественная организация «Общество защиты прав потребителей «Фемида»:

ул. Б. Советская, д. 43, (вход со двора), 2 подъезд, домофон 12, 214000; тел. 38-04-29

Официальное издание Смоленского городского Совета, Главы города Смоленска, Администрации города Смоленска – «**Смоленские городские известия**» - поступает в Российскую книжную палату, Губернатору Смоленской области, Администрации области, депутатам Смоленской областной Думы, Главе города Смоленска, структурным подразделениям Администрации города, Смоленский городской Совет и в иные официальные органы и заинтересованным лицам.

«Смоленские городские известия» можно **бесплатно получить**
в комитете по информационной политике
Администрации города Смоленска
(ул. Октябрьской Революции, д. 1а, каб. 1).

Ознакомиться с изданием можно в Смоленской областной универсальной библиотеке им. А.Т. Твардовского (ул. Большая Советская, 25/19, тел. 38-34-95) – отдел краеведения (каб. 25), читальный зал периодики (каб. 31), Центр правовой информации (каб. 33); в Центральной городской библиотеке им. Н.С. Клестова-Ангарского (пр. Строителей, 24) и во всех библиотеках Централизованной библиотечной системы города (тел. 55-70-83).

Электронная версия «Смоленских городских известий» **доступна** на сайтах: www.smoladmin.ru, www.smolsovet.ru

Нормативные правовые акты Смоленского городского Совета, опубликованные в «Смоленских городских известиях», **размещаются** в электронных справочных системах «Гарант», «Консультант-Плюс».

