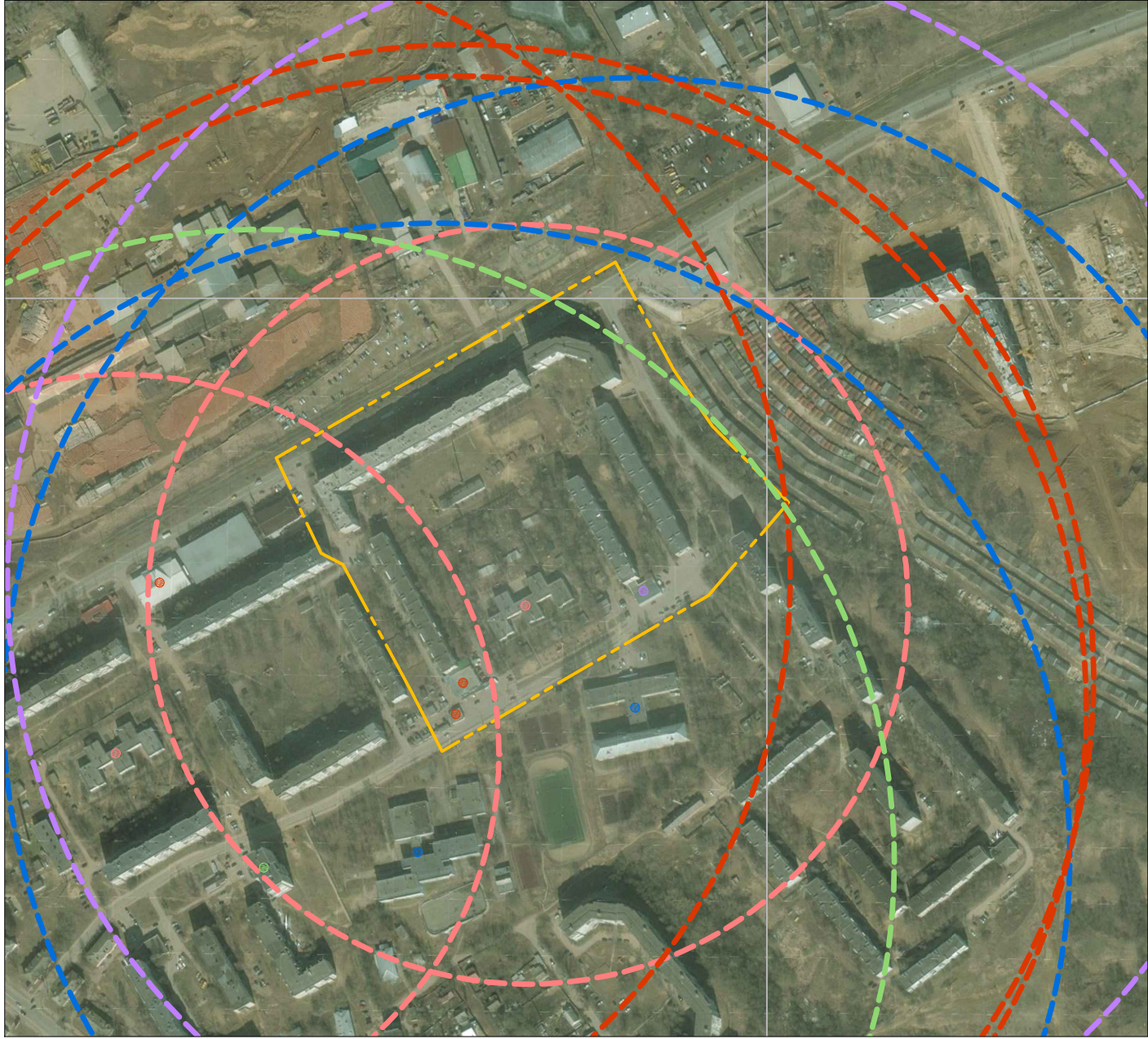
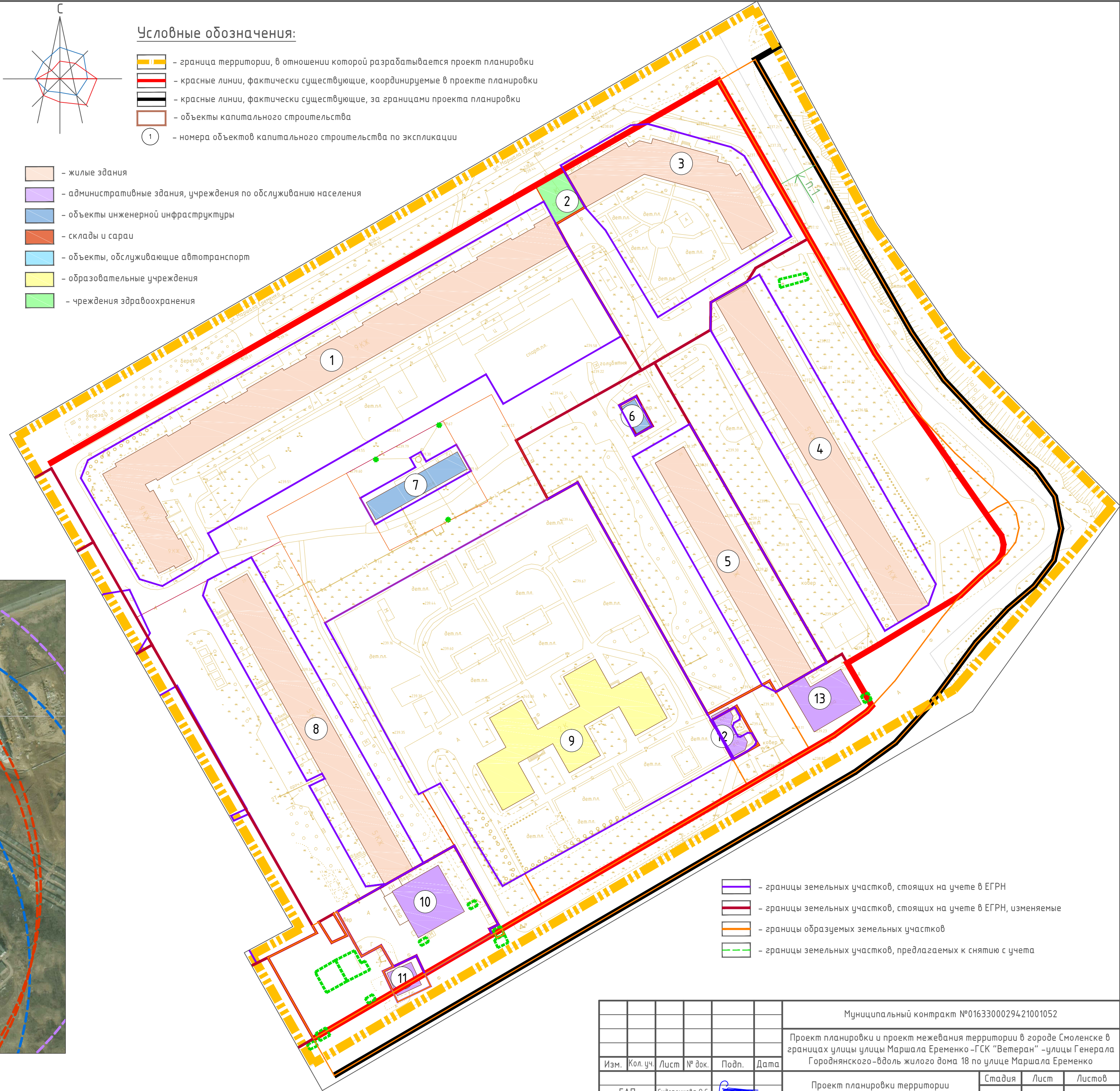




Экспликация объектов капитального строительства				
№ п/п	Наименование	Площадь застройки	Этажность	Адрес
1	Многоквартирный жилой дом	2595	9	ул. Маршала Ерёменко, д.22
2	Стоматологическая поликлиника №4	179	1	ул. Маршала Ерёменко, д.28
3	Многоквартирный жилой дом	1031	9	ул. Маршала Ерёменко, д.28
4	Многоквартирный жилой дом	1614	5	ул. Маршала Ерёменко, д.30
5	Многоквартирный жилой дом	1069	5	ул. Маршала Ерёменко, д.26
6	ТП-364	59	1	ул. Маршала Ерёменко
7	Котельная	262	1	ул. Маршала Ерёменко
8	Многоквартирный жилой дом	1386	5	ул. Маршала Ерёменко, д.20
9	МБДОУ Детский сад № 44 Красная Шапочка	1235	2	ул. Генерала Городнянского, д.5
10	Продуктовый магазин	356	1	ул. Маршала Ерёменко, д.20
11	Продуктовый магазин	83	1	ул. Генерала Городнянского
12	Продуктовый магазин	97	1	ул. Генерала Городнянского
13	Почта	313	1	ул. Маршала Ерёменко, д.26



Примечание:
1. Чертеж разработан на топографической съемке М 1:1000, выполненной отделом геодезических изысканий ООО "МФЦ"БИНОМ" в 2021 г.
2. Система координат МСК-67, система высот Балтийская.



Масштаб 1:2000

						Муниципальный контракт №0163300029421001052			
						Проект планировки и проект межевания территории в городе Смоленске в границах улицы улицы Маршала Еременко –ГСК “Ветеран” –улицы Генерала Городнянского-вдоль жилого дома 18 по улице Маршала Еременко			
Изм.	Кол.уч.	Лист	№ док.	Подп.	Дата	Проект планировки территории Основная(утверждаемая)часть	Стадия	Лист	Листов
							ППТ	3	3
ГАП		Сидоренкова О.С.				Проект планировки территории Основная(утверждаемая)часть			
Разработал		Дуля М.А.							
						Чертеж планируемого размещения объектов капитального строительства. М 1:2000	ООО“МФЦ”БИНОМ”		