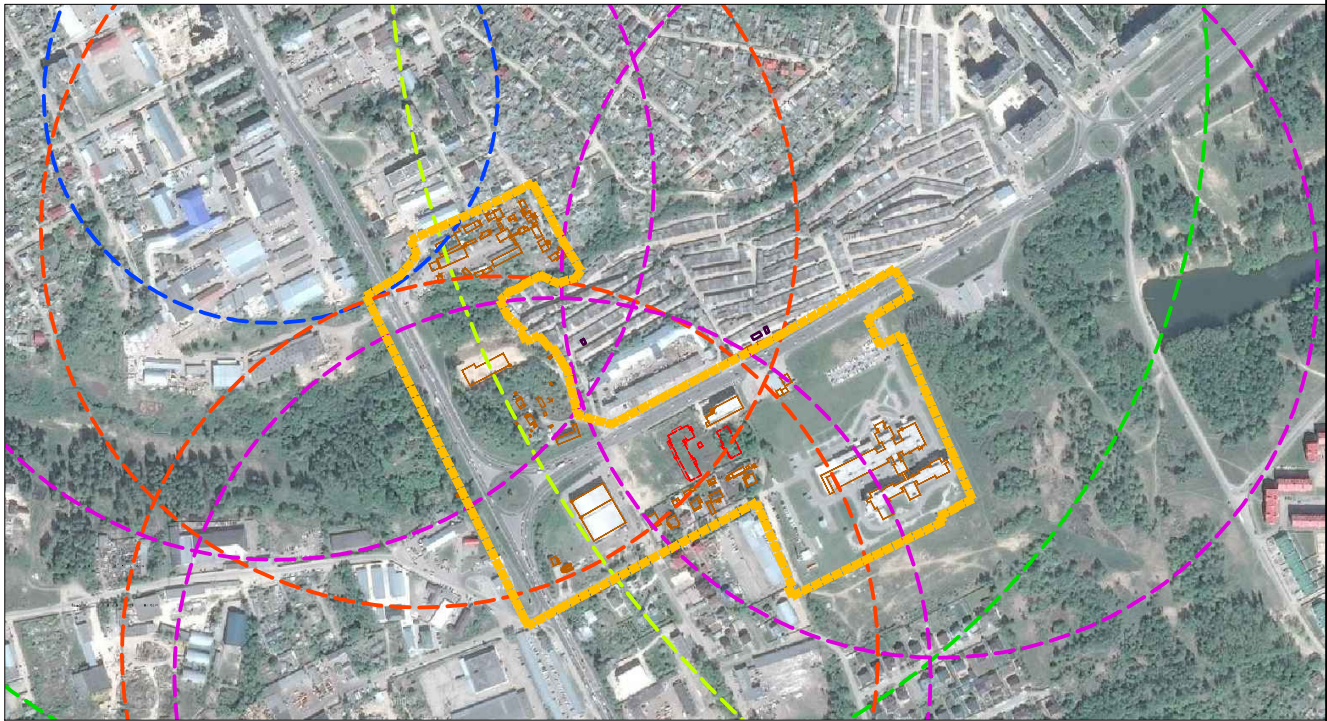


Условные обозначения:

- граница территории, в отношении которой разрабатывается проект планировки
- красные линии, фактически существующие, координируемые
- красные линии за границей проектирования
- границы земельных участков, стоящих на учете в ГКН
- границы земельных участков, стоящих на учёте в ГКН, изменяемые
- границы образуемых земельных участков
- объекты капитального строительства
- объекты капитального строительства, подлежащие сносу или реконструкции
- проектируемые, строящиеся объекты капитального строительства
- жилые здания
- административные здания, учреждения по обслуживанию населения
- гаражи и стоянки
- склады и сараи
- объекты здравоохранения
- зона планируемого размещения объектов капитального строительства

Схема радиусов обслуживания населения учреждениями, организациями и предприятиями



Условные обозначения:

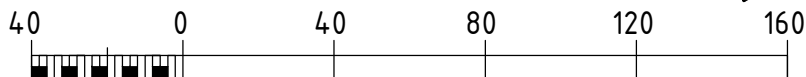
- радиус обслуживания дошкольными образовательными организациями
- радиус обслуживания физкультурно-спортивными центрами жилых районов
- радиус обслуживания поликлиник
- радиус обслуживания аптек
- радиус обслуживания предприятий торговли, общественного питания и бытового обслуживания

Экспликация зон планируемого размещения объектов капитального строительства

| № п/п | Наименование | Площадь зоны | Этажность | Адрес |
|-------|--|--------------|-----------|-------------------|
| 1 | Многоквартирный жилой дом с нежилыми помещениями | 8442 | 11 | просп. Строителей |
| | Многоквартирный жилой дом | | 11 | просп. Строителей |
| 2 | Парковка для многоквартирных жилых домов | 426 | - | просп. Строителей |
| 3 | Парковка для многоквартирных жилых домов | 1155 | - | просп. Строителей |

Примечание:

- Чертеж разработан на топографической съемке М 1:1000, выполненной отделом геодезических изысканий ООО "МФЦ "БИНОМ" в 2018 г.
- Планируемые многоквартирные жилые дома, а также благоустройство отображены в соответствии со Схемой планировочной организации земельного участка, разработанной ООО "Монолит" и согласованной Управлением архитектуры и градостроительства Администрации города Смоленска.
- Проектируемая магистральная улица общегородского значения отображена в соответствии с данным Генерального плана города Смоленска.
- Система координат МСК-67, система высот Балтийская.



| | | | | | | |
|---|----------|------|--------|-------|------|---|
| Договор б/н от 31 мая 2018 г. | | | | | | |
| Проект планировки и проекта межевания застроенных и подлежащих застройке территорий в городе Смоленске в границах улицы Молодежной - улицы Аптечной - улицы Крупской - Рославльского шоссе - поселка Тухомка - земельного участка под Федеральным центром травматологии, ортопедии и эндопротезирования - проспекта Строителей - по границам земельных участков гаражно-строительных кооперативов | | | | | | |
| Изм. | Кол. уч. | Лист | № док. | Подп. | Дата | |
| ГАП | Рейзман | | | | | Проект планировки территории Основная (утверждаемая) часть |
| Разработал | Синицын | | | | | Стадия |
| | | | | | | Лист |
| | | | | | | Листов |
| Чертеж границ зон планируемого размещения объектов федерального значения, объектов регионального значения, объектов местного значения. М 1:2000 | | | | | | ООО "МФЦ "БИНОМ" |