



## АДМИНИСТРАЦИЯ ГОРОДА СМОЛЕНСКА

# ПОСТАНОВЛЕНИЕ

от 03.09.2015 № 1965-арч

Об утверждении схемы расположения земельного участка в гаражно-строительном кооперативе «Планета-2», строение 83, в районе улицы Могилевской на кадастровом плане территории

В соответствии с Земельным кодексом Российской Федерации, Федеральным законом от 06.10.2003 № 131-ФЗ «Об общих принципах организации местного самоуправления в Российской Федерации», приказом Министерства экономического развития Российской Федерации от 01.09.2014 № 540 «Об утверждении классификатора видов разрешенного использования земельных участков», Правилами землепользования и застройки города Смоленска, утвержденными решением 41-й сессии Смоленского городского Совета III созыва от 28.02.2007 № 490, рассмотрев заявление ООО «Орион» от 09.07.2015, руководствуясь Уставом города Смоленска,

Администрация города Смоленска **п о с т а н о в л я е т:**

1. Утвердить прилагаемую схему расположения земельного участка на кадастровом плане территории площадью 28 м<sup>2</sup>, расположенного по адресу: Российская Федерация, Смоленская область, город Смоленск, в районе улицы Могилевской, гаражно-строительный кооператив «Планета-2», строение 83, с кадастровым номером 67:27:0020483:3У1, в территориальной зоне Т1 (зона размещения автотранспортных предприятий, с включением объектов инженерной инфраструктуры), под гараж (обслуживание автотранспорта – размещение постоянных или временных гаражей с несколькими стояночными местами), категория земель – земли населенных пунктов.

2. Управлению архитектуры и градостроительства Администрации города Смоленска в срок не более чем пять рабочих дней со дня принятия настоящего постановления в установленном порядке направить его в федеральный орган исполнительной власти, уполномоченный в области государственного кадастрового учета недвижимого имущества и ведения государственного кадастра недвижимости.

3. Комитету по информационным ресурсам и телекоммуникациям Администрации города Смоленска (С.В. Пивоваров) разместить настоящее постановление на официальном сайте Администрации города Смоленска.

Глава Администрации  
города Смоленска

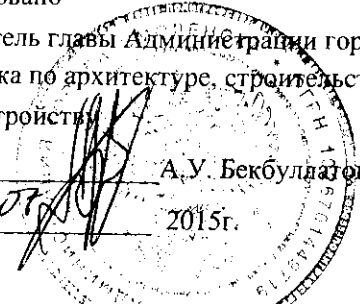
Н.Н. Алашеев

**СХЕМА РАСПОЛОЖЕНИЯ**  
 земельного участка на кадастровом плане территории  
 по адресу: г. Смоленск, гск "Планета-2", строен. 83, в районе ул. Могилевской

"Согласовано"

Заместитель главы Администрации города  
 Смоленска по архитектуре, строительству и  
 землеустройству

*[Подпись]*  
 А.У. Бекбулазов  
 "31" 07 2015г.



"Утверждена"

Постановлением Администрации  
 города Смоленска

№ 1965-прот от 03 09 2015г.

Разрешенное использование: под гараж

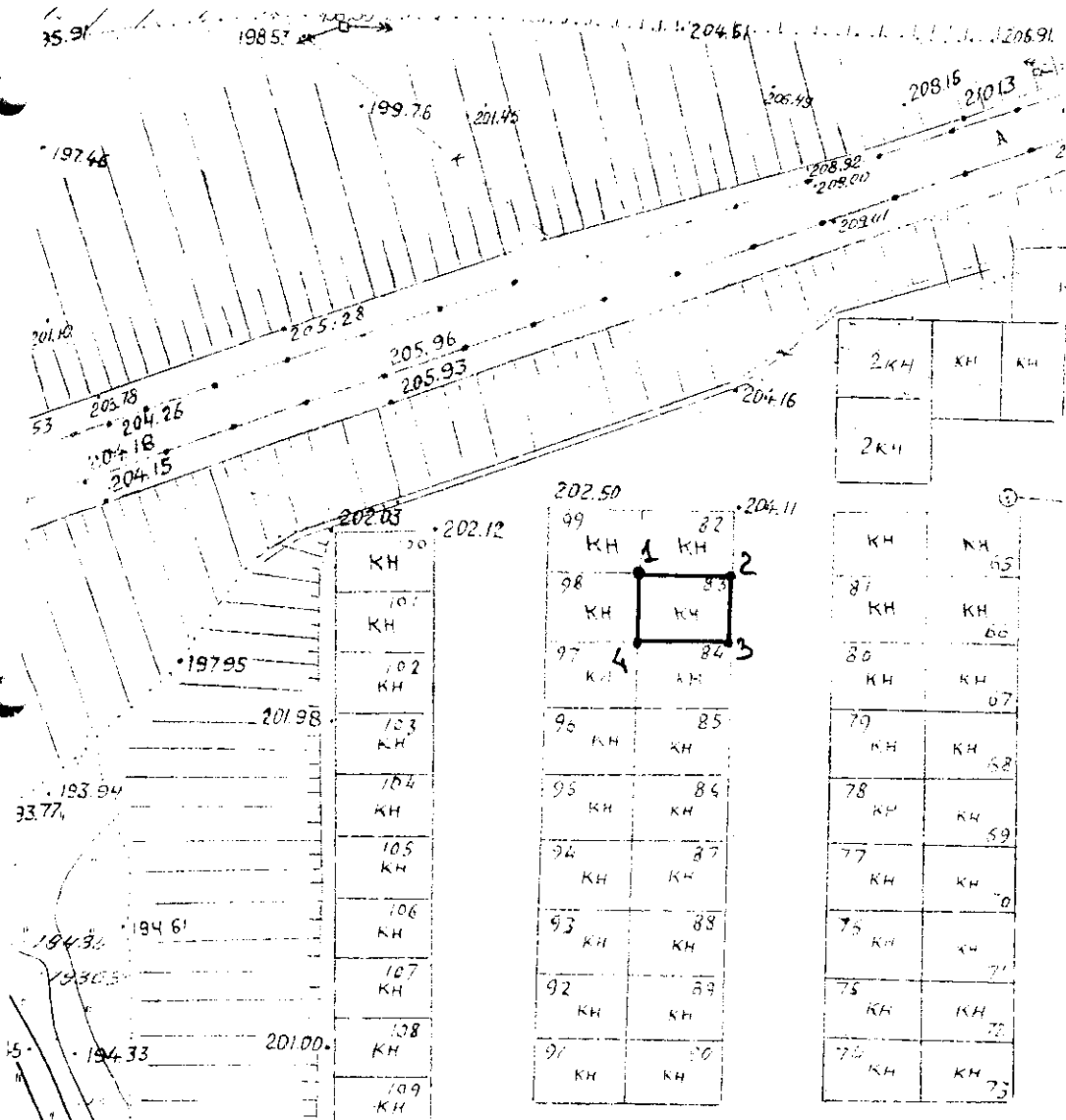
Кадастровый номер: 67:27:0020483:3У1

Территориальная зона: Т1

Категория земель: земли населенных пунктов

Площадь земельного участка 28 кв. м.

Планшет: №53-5



Учетный номер: 7783

"Подготовлено"  
 ООО "Орион"  
 Лицензия: №67-000011 Гот 28.04.2011г.

И.о. начальника УАиГ	Красильникова Е.В.	<i>[Подпись]</i> 28.07.15
Начальник отдела	Барышев Е.А.	
Исполнитель	ООО "Орион"	<i>[Подпись]</i> 28.07.15
Базилевич И.А.		
		Масштаб 1:500

*[Подпись]*  
28.07.15

№№ точек	Румбы	Меры линий	Координаты	
			X	Y
1	с:в 88 02 05	6.12	459938.65	1219301.57
2	ю:в 02 04 57	4.55	459938.86	1219307.69
3	ю:з 87 56 41	6.13	459934.31	1219307.86
4	с:з 01 56 53	4.56	459934.09	1219301.73
1				