



## АДМИНИСТРАЦИЯ ГОРОДА СМОЛЕНСКА

# ПОСТАНОВЛЕНИЕ

от 25.12.2015 № 345-адм

Об утверждении схемы расположения земельного участка по улице Индустриальной, дом 2а на кадастровом плане территории

В соответствии с Земельным кодексом Российской Федерации, Федеральным законом от 06.10.2003 № 131-ФЗ «Об общих принципах организации местного самоуправления в Российской Федерации», приказом Министерства экономического развития Российской Федерации от 01.09.2014 № 540 «Об утверждении классификатора видов разрешенного использования земельных участков», Правилами землепользования и застройки города Смоленска, утвержденными решением 41-й сессии Смоленского городского Совета III созыва от 28.02.2007 № 490, рассмотрев заявление ООО «Орион» от 28.09.2015, руководствуясь Уставом города Смоленска,

Администрация города Смоленска **п о с т а н о в л я е т**:

1. Утвердить прилагаемую схему расположения земельного участка на кадастровом плане территории площадью 676 м<sup>2</sup>, расположенного по адресу: Российская Федерация, Смоленская область, город Смоленск, улица Индустриальная, дом 2а, с кадастровым номером 67:27:0031435:102, в территориальной зоне ПЗ (зона размещения производственных объектов III-V классов санитарной классификации, с включением объектов инженерной инфраструктуры), обслуживание автотранспорта – для расширения комплекса автосервиса, категория земель – земли населенных пунктов.

2. Управлению архитектуры и градостроительства Администрации города Смоленска в срок не более чем пять рабочих дней со дня принятия настоящего постановления в установленном порядке направить его в федеральный орган исполнительной власти, уполномоченный в области государственного кадастрового учета недвижимого имущества и ведения государственного кадастра недвижимости.

3. Комитету по информационным ресурсам и телекоммуникациям Администрации города Смоленска (С.В. Пивоваров) разместить настоящее постановление на официальном сайте Администрации города Смоленска.

И.о. Главы города Смоленска

А.У. Бекбуллатов

**СХЕМА РАСПОЛОЖЕНИЯ**  
 земельного участка на кадастровом плане территории  
 по адресу: г. Смоленск, ул. Индустриальная, д. 2-а

"Согласовано"

Заместитель главы Администрации города  
 Смоленска по архитектуре, строительству и  
 землеустройству

" 30 "

А.У. Бекбуллатов

2015г.

"Утверждена"

Постановлением Администрации  
 города Смоленска

№ 345-адм от 25 декабря 2015г.

Разрешенное использование: для расширения комплекса автосервиса

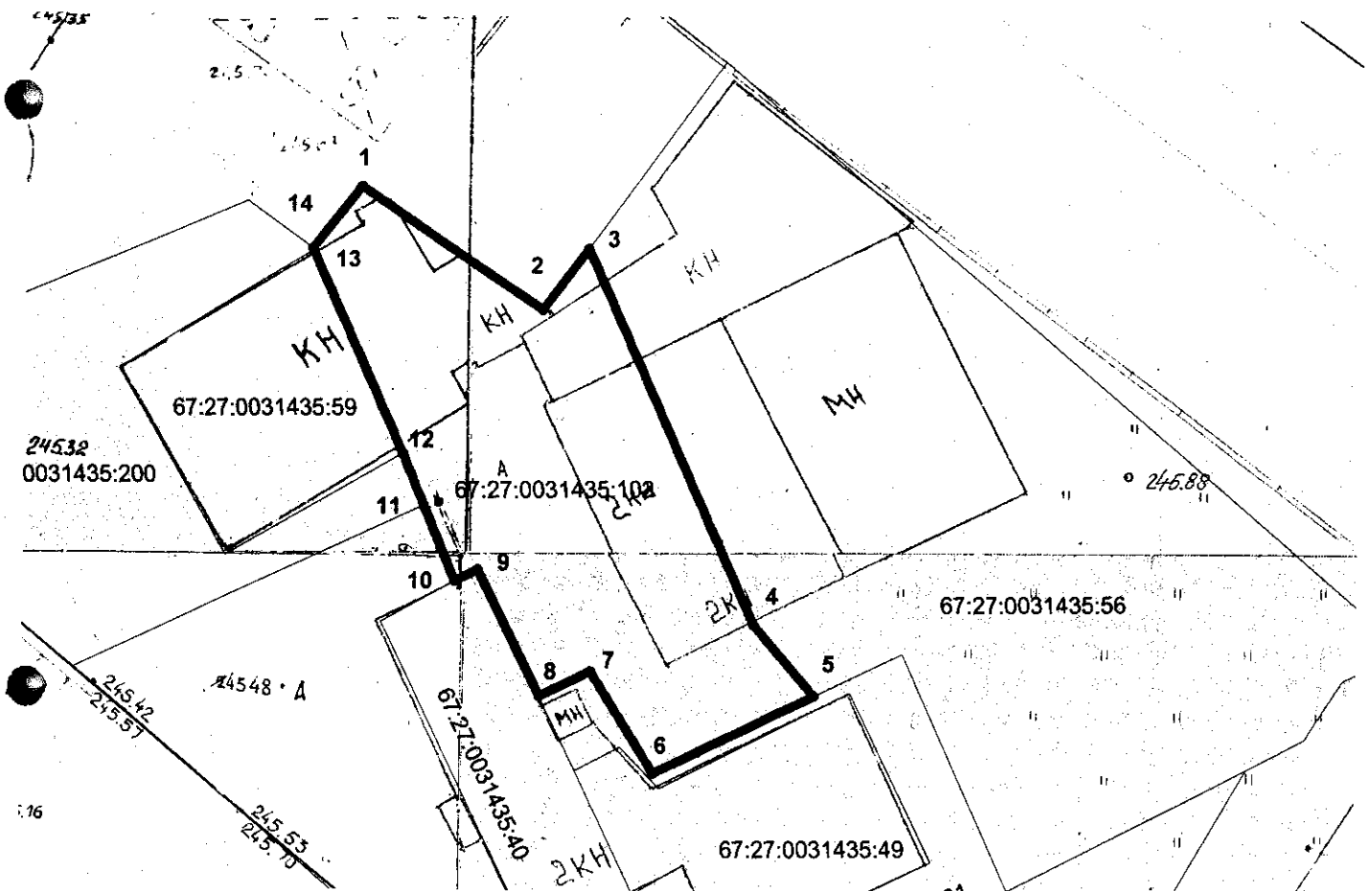
Кадастровый номер: 67:27:0031435:102

Территориальная зона: ПЗ

Категория земель: земли населенных пунктов

Площадь земельного участка 676 кв.м.

Планшет: №56-30,31,38,39



Учетный номер: **7892**

"Подготовлено"  
 ООО "Орион"  
 Лицензия: №67-00001Г от 28.04.2011г.

И.о. начальника УАиГ	Красильникова Е.В.	
Начальник отдела	Барышев Е.А.	
Исполнитель	ООО "Орион"	
Базилевич И.А.		

Масштаб 1:500

№№ точек	Румбы	Меры линий	Координаты	
			X	Y
1	ю:в 55 45 47	15.98	459092.31	1225602.05
2	с:в 36 24 39	5.49	459083.32	1225615.26
3	ю:в 24 15 21	29.87	459087.74	1225618.52
4	ю:в 40 48 32	6.89	459060.51	1225630.79
5	ю:з 64 57 57	12.97	459055.30	1225635.29
6	с:з 32 10 45	8.70	459049.81	1225623.54
7	ю:з 64 15 34	4.08	459057.17	1225618.91
8	с:з 26 00 47	10.21	459055.40	1225615.24
9	ю:з 64 07 01	1.88	459064.58	1225610.76
10	с:з 22 49 11	5.96	459063.76	1225609.07
11	с:з 22 43 03	4.07	459069.25	1225606.76
12	с:з 24 12 42	16.12	459073.00	1225605.19
13	с:з 21 48 05	0.16	459087.70	1225598.58
14	с:в 38 21 39	5.69	459087.85	1225598.52
1				