



## АДМИНИСТРАЦИЯ ГОРОДА СМОЛЕНСКА

# ПОСТАНОВЛЕНИЕ

от 25.12.2015 № 343-адм

Об утверждении схемы расположения земельного участка по улице Индустриальной, дом 2а на кадастровом плане территории

В соответствии с Земельным кодексом Российской Федерации, Федеральным законом от 06.10.2003 № 131-ФЗ «Об общих принципах организации местного самоуправления в Российской Федерации», приказом Министерства экономического развития Российской Федерации от 01.09.2014 № 540 «Об утверждении классификатора видов разрешенного использования земельных участков», Правилами землепользования и застройки города Смоленска, утвержденными решением 41-й сессии Смоленского городского Совета III созыва от 28.02.2007 № 490, рассмотрев заявление ООО «Орион» от 28.09.2015, руководствуясь Уставом города Смоленска,

Администрация города Смоленска **п о с т а н о в л я е т:**

1. Утвердить прилагаемую схему расположения земельного участка на кадастровом плане территории площадью 249 м<sup>2</sup>, расположенного по адресу: Российская Федерация, Смоленская область, город Смоленск, улица Индустриальная, дом 2а, с кадастровым номером 67:27:0031435:59, в территориальной зоне ПЗ (зона размещения производственных объектов III-V классов санитарной классификации, с включением объектов инженерной инфраструктуры), обслуживание автотранспорта – под зданием автомастерской с пристройкой, категория земель – земли населенных пунктов.

2. Управлению архитектуры и градостроительства Администрации города Смоленска в срок не более чем пять рабочих дней со дня принятия настоящего постановления в установленном порядке направить его в федеральный орган исполнительной власти, уполномоченный в области государственного кадастрового учета недвижимого имущества и ведения государственного кадастра недвижимости.

3. Комитету по информационным ресурсам и телекоммуникациям Администрации города Смоленска (С.В. Пивоваров) разместить настоящее постановление на официальном сайте Администрации города Смоленска.

И.о. Главы города Смоленска

А.У. Бекбуллатов

**СХЕМА РАСПОЛОЖЕНИЯ**  
 земельного участка на кадастровом плане территории  
 по адресу: г. Смоленск, ул. Индустриальная, д. 2-а

"Согласовано"

Заместитель главы Администрации города  
 Смоленска по архитектуре, строительству и  
 землеустройству

А. У. Бекбудлатов

" 30 " 09 / 2015г.

"Утверждена"

Постановлением Администрации  
 города Смоленска

№ 343 адм от 25 декабря 2015г.

Разрешенное использование: Под зданием автомастерской с пристройкой

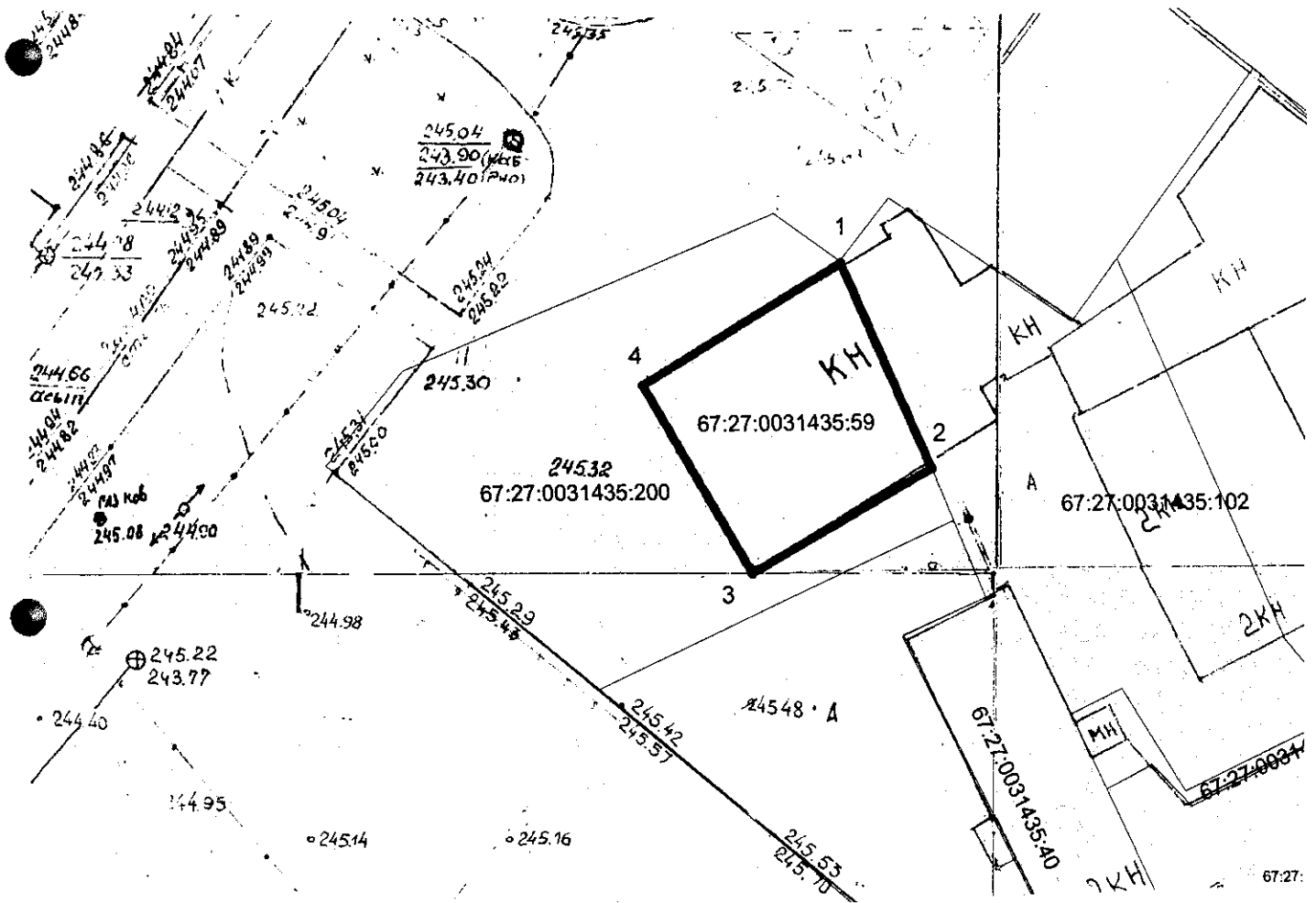
Кадастровый номер: 67:27:0031435:59

Территориальная зона: ПЗ

Категория земель: земли населенных пунктов

Площадь земельного участка 249 кв. м.

Планшет: №56-30,38



№№ точек	Румбы	Меры линий	Координаты	
			X	Y
1	ю:в 24 12 42	16.12	459087.70	1225598.58
2	ю:з 60 28 33	14.81	459073.00	1225605.19
3	с:з 30 39 02	15.69	459065.70	1225592.30
4	с:в 59 14 14	16.62	459079.20	1225584.30

Учетный номер: 7894

Подготовлено  
 ООО "Орион"  
 Лицензия: №67-000011 от 28.04.2011г.

И.о. начальника УАИГ	Красильникова Е.В.	 20.09.15
Начальник отдела	Барышев Е.А.	
Исполнитель	ООО "Орион"	
Базилевич И.А.		
	Масштаб 1:500	