



## АДМИНИСТРАЦИЯ ГОРОДА СМОЛЕНСКА

# ПОСТАНОВЛЕНИЕ

от 25.12.2015 № 355-одм

Об утверждении схемы расположения земельного участка по улице Маршала Жукова, дом 26 на кадастровом плане территории

В соответствии с Земельным кодексом Российской Федерации, Федеральным законом от 06.10.2003 № 131-ФЗ «Об общих принципах организации местного самоуправления в Российской Федерации», приказом Министерства экономического развития Российской Федерации от 01.09.2014 № 540 «Об утверждении классификатора видов разрешенного использования земельных участков», Правилами землепользования и застройки города Смоленска, утвержденными решением 41-й сессии Смоленского городского Совета III созыва от 28.02.2007 № 490, рассмотрев обращение ТУ Росимущества в Смоленской области от 30.10.2015 №02-7251/БА, руководствуясь Уставом города Смоленска,

Администрация города Смоленска **п о с т а н о в л я е т:**

1. Утвердить прилагаемую схему расположения земельного участка на кадастровом плане территории площадью 354 м<sup>2</sup>, расположенного по адресу: Российская Федерация, Смоленская область, город Смоленск, улица Маршала Жукова, дом 26, с кадастровым номером 67:27:0031923:ЗУ1, на нерегламентируемой территории, религиозное использование (под Авраамиевский монастырь (кельи настоятельские), категория земель – земли населенных пунктов.

2. Управлению архитектуры и градостроительства Администрации города Смоленска в срок не более чем пять рабочих дней со дня принятия настоящего постановления в установленном порядке направить его в федеральный орган исполнительной власти, уполномоченный в области государственного кадаст-

рового учета недвижимого имущества и ведения государственного кадастра недвижимости.

3. Комитету по информационным ресурсам и телекоммуникациям Администрации города Смоленска разместить настоящее постановление на официальном сайте Администрации города Смоленска.

И.о. Главы города Смоленска

А.У. Бекбуллатов

**Схема расположения**

**земельного участка на кадастровом плане территории**

**по адресу: г. Смоленск, ул. Маршала Жукова, д. 26**

«Согласовано»

«Утверждена»

Заместитель Главы города Смоленска по  
архитектуре, строительству и  
землеустройству

Постановлением Администрации  
города Смоленска

№ 355 от «25» декабря 2015г.

А.У. Бекбуллатов

2015г.

Разрешенное использование: под Авраамиевский  
монастырь (кеды настоятельские)

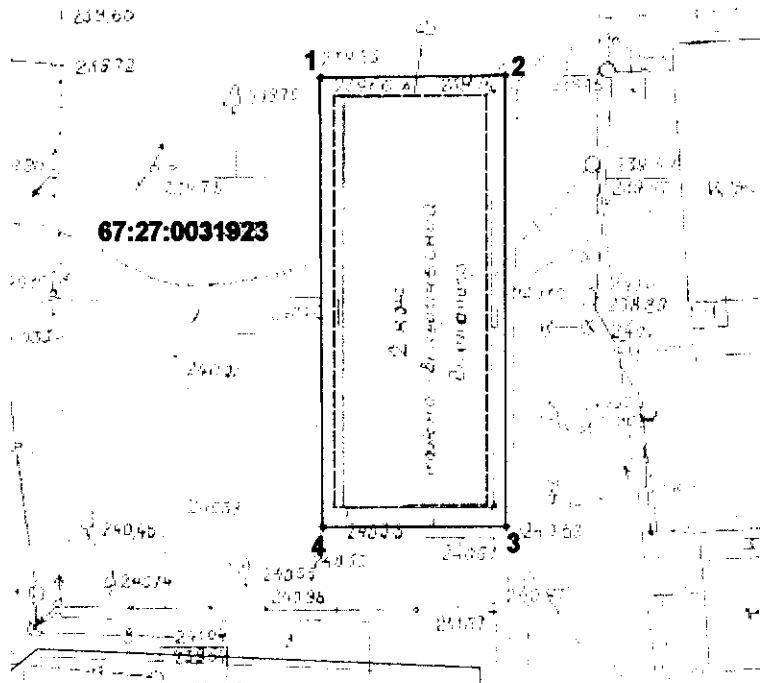
Площадь участка – 354 кв.м.

Кадастровый номер: 67:27:0031923:3У1

Планшет № 40-53

Территориальная зона - И, не регламентируемая территория

Категория земель: земли населенных пунктов



7992

Учётный номер \_\_\_\_\_

№№ точек	Коорд. X	Коорд. Y	Расст.
1	460487.22	1223174.23	12.10
2	460487.12	1223186.33	29.36
3	460457.77	1223185.77	12.09
4	460458.09	1223173.68	29.14

*10/11*  
*25.11.2015*

«Подготовлено» ООО «Клен» 67-0000ГТ от 22.07.11г.

И.о. начальника УА иГ	Е.В.Красильникова	
Начальник отдела	Е.А.Барышев	
Исполнитель	ООО «Клен»	

Масштаб 1:500

