



АДМИНИСТРАЦИЯ ГОРОДА СМОЛЕНСКА

ПОСТАНОВЛЕНИЕ

от 25.12.2015 № 346-адм

Об утверждении схемы расположения земельного участка по улице Индустриальной, 2а на кадастровом плане территории

В соответствии с Земельным кодексом Российской Федерации, Федеральным законом от 06.10.2003 № 131-ФЗ «Об общих принципах организации местного самоуправления в Российской Федерации», приказом Министерства экономического развития Российской Федерации от 01.09.2014 № 540 «Об утверждении классификатора видов разрешенного использования земельных участков», Правилами землепользования и застройки города Смоленска, утвержденными решением 41-й сессии Смоленского городского Совета III созыва от 28.02.2007 № 490, рассмотрев заявление ООО «Орион» от 28.09.2015, руководствуясь Уставом города Смоленска,

Администрация города Смоленска **п о с т а н о в л я е т:**

1. Утвердить прилагаемую схему расположения земельного участка на кадастровом плане территории площадью 1359 м², расположенного по адресу: Российская Федерация, Смоленская область, город Смоленск, улица Индустриальная, 2а, с кадастровым номером 67:27:0031435:221, в территориальной зоне ПЗ (зона размещения производственных объектов III-V классов санитарной классификации, с включением объектов инженерной инфраструктуры), обслуживание автотранспорта – для реконструкции административно-производственного здания комплекса автосервиса, категория земель – земли населенных пунктов.

2. Управлению архитектуры и градостроительства Администрации города Смоленска в срок не более чем пять рабочих дней со дня принятия настоящего постановления в установленном порядке направить его в федеральный орган исполнительной власти, уполномоченный в области государственного кадастрового учета недвижимого имущества и ведения государственного кадастра недвижимости.

3. Комитету по информационным ресурсам и телекоммуникациям Администрации города Смоленска (С.В. Пивоваров) разместить настоящее постановление на официальном сайте Администрации города Смоленска.

И.о. Главы города Смоленска

А.У. Бекбуллатов

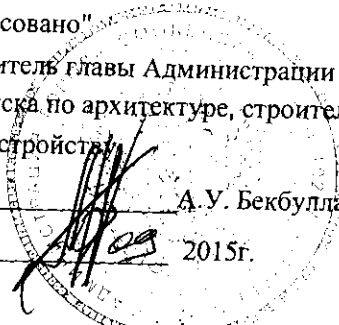
СХЕМА РАСПОЛОЖЕНИЯ
 земельного участка на кадастровом плане территории
 по адресу: г. Смоленск, ул. Индустриальная, 2-а

"Согласовано"

Заместитель главы Администрации города
 Смоленска по архитектуре, строительству и
 землеустройству

А. У. Бекбуллатов

"30" 2015г.



"Утверждена"

Постановлением Администрации
 города Смоленска

№ 346-адм от 25 декабря 2015г.

Разрешенное использование: для реконструкции административно-производственного
 здания комплекса автосервиса

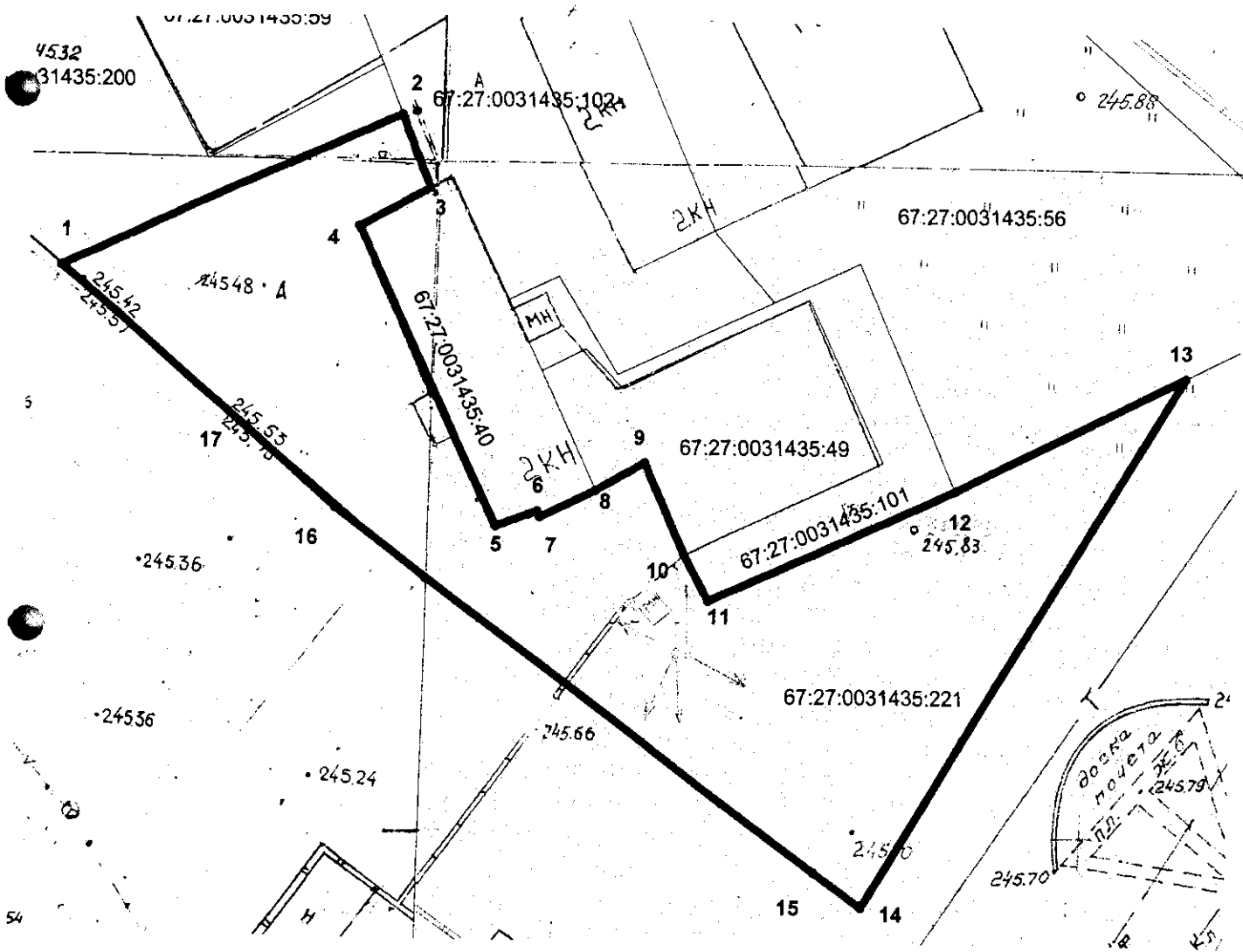
Кадастровый номер: 67:27:0031435:221

Территориальная зона: ПЗ

Категория земель: земли населенных пунктов

Площадь земельного участка 1359 кв.м.

Планшет: №56-30,38,39



Учетный номер:

7891

"Подготовлено"
 ООО "Орион"
 Лицензия: №67-00001 Гот 28.04.2011г.

И.о. начальника УАиГ	Красильникова Е.В.	
Начальник отдела	Барышев Е.А.	
Исполнитель	ООО "Орион"	
Базилевич И.А.		
		Масштаб 1:500

№№ точек	Румбы	Меры линий	Координаты	
			X	Y
1	с:в 65 35 17	28.21	459057.59	1225581.07
2	ю:в 22 49 11	5.96	459069.25	1225606.76
3	ю:з 63 57 15	5.92	459063.76	1225609.07
4	ю:в 26 02 05	25.61	459061.16	1225603.75
5	с:в 64 01 01	3.08	459038.15	1225614.99
6	ю:в 26 01 47	0.48	459039.50	1225617.76
7	с:в 64 02 34	4.64	459039.07	1225617.97
8	с:в 63 56 38	4.53	459041.10	1225622.14
9	ю:в 26 03 23	7.56	459043.09	1225626.21
10	ю:в 22 44 14	3.75	459036.30	1225629.53
11	с:в 65 39 41	20.26	459032.84	1225630.98
12	с:в 63 27 41	19.36	459041.19	1225649.44
13	ю:з 30 44 12	46.29	459049.84	1225666.76
14	с:з 54 40 03	4.55	459010.05	1225643.10
15	с:з 53 54 59	45.76	459012.68	1225639.39
16	с:з 49 02 16	9.64	459039.63	1225602.41
17	с:з 50 22 45	18.25	459045.95	1225595.13
1				