

СМОЛЕНСКИЙ ГОРОДСКОЙ СОВЕТ

РЕШЕНИЕ

8-я сессия V созыва
от 12.02.2016 № 90

О внесении изменения в территориальное зонирование Правил землепользования и застройки города Смоленска, утвержденных решением 41-й сессии Смоленского городского Совета III созыва от 28.02.2007 № 490

В соответствии с Градостроительным кодексом Российской Федерации, Земельным кодексом Российской Федерации, Федеральным законом от 06.10.2003 № 131-ФЗ «Об общих принципах организации местного самоуправления в Российской Федерации», принимая во внимание результаты публичных слушаний (протокол от 19.01.2016 № 75), заключение о результатах публичных слушаний от 19.01.2016, руководствуясь Уставом города Смоленска, Смоленский городской Совет

РЕШИЛ:

1. Внести изменение в территориальное зонирование Правил землепользования и застройки города Смоленска, утвержденных решением 41-й сессии Смоленского городского Совета III созыва от 28.02.2007 № 490, в части видов и границ следующих территориальных зон, обозначенных на карте градостроительного зонирования: в районе поселков Анастасино и Подснежники изменить границы территориальной зоны Р1 (зона рекреационно-природных территорий с сохранением существующего природного ландшафта, зеленых массивов, с созданием на этих условиях комфорта посещения лесных территорий, с включением объектов инженерной инфраструктуры), территориальной зоны Р2 (зона парков, скверов, набережных, ботанического сада) и территориальной зоны П2 (зона размещения производственных объектов II-V классов санитарной

классификации, с включением объектов инженерной инфраструктуры), включив в границы территориальной зоны СД (зона, занятая объектами садоводства, без возможности осуществления жилищного строительства) многоконтурный земельный участок ориентировочной площадью 358,5 га по адресу: Смоленская область, город Смоленск, в районе поселков Анастасино и Подснежники (приложение).

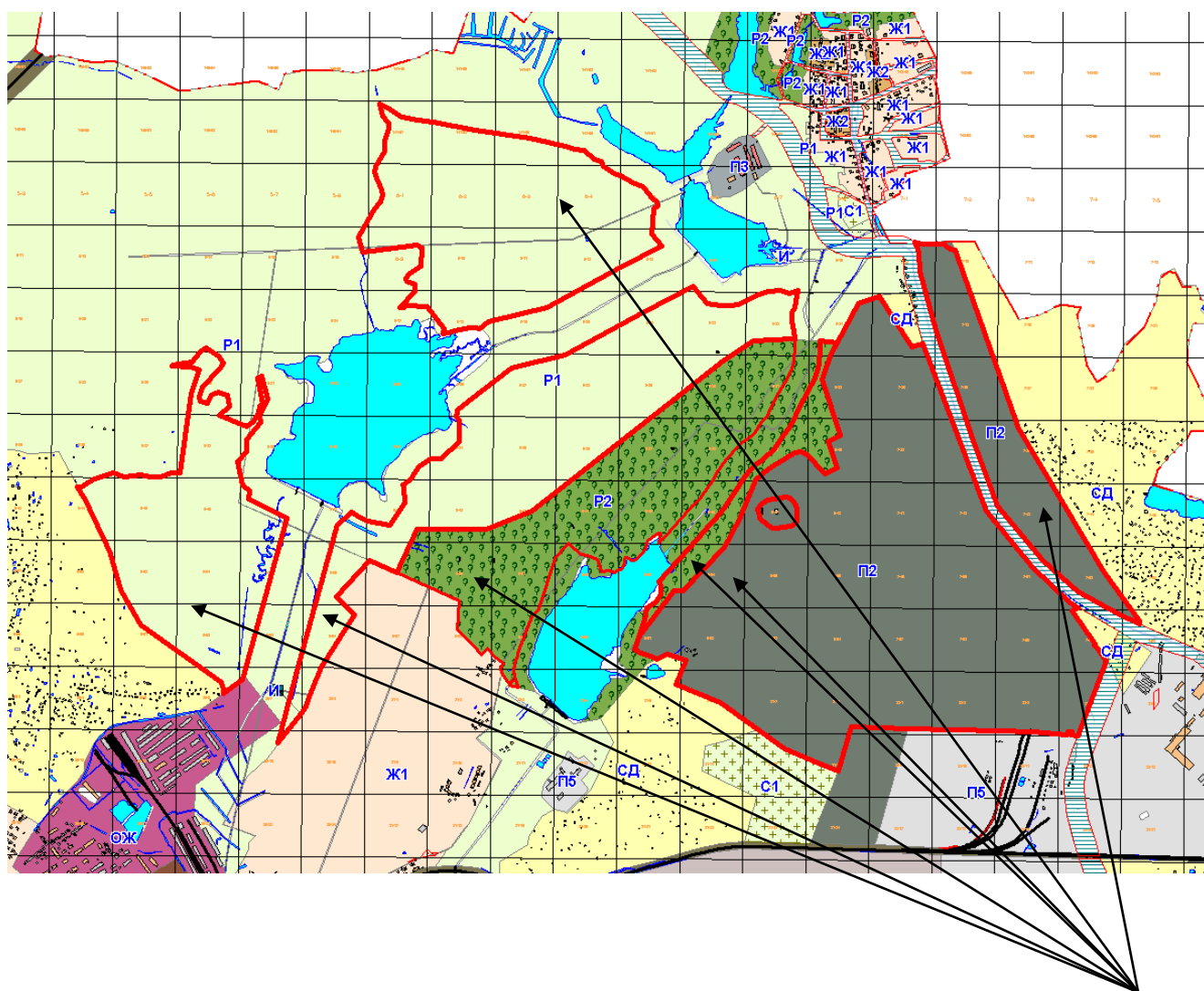
2. Настоящее решение вступает в силу со дня его официального опубликования.

Председатель Смоленского
городского Совета
Ю.К. Сынкин

Глава
города Смоленска
Н.Н. Алашеев

Приложение
к решению 8-й сессии
Смоленского городского
Совета V созыва
от 12.02.2016 № 90

Схема расположения многоконтурного земельного участка в районе поселков
Анастасино и Подснежки



Многоконтурный земельный участок ориентировочной площадью 358,5 га, включенный в границы территориальной зоны СД.