



АДМИНИСТРАЦИЯ ГОРОДА СМОЛЕНСКА

ПОСТАНОВЛЕНИЕ

от 14.04.2016 № 877-адм

Об утверждении схемы расположения земельного участка по улице Вокзальной, 26 на кадастровом плане территории

В соответствии с Земельным кодексом Российской Федерации, Федеральным законом от 06.10.2003 № 131-ФЗ «Об общих принципах организации местного самоуправления в Российской Федерации», приказом Министерства экономического развития Российской Федерации от 01.09.2014 № 540 «Об утверждении классификатора видов разрешенного использования земельных участков», Правилами землепользования и застройки города Смоленска, утвержденными решением 41-й сессии Смоленского городского Совета III созыва от 28.02.2007 № 490, рассмотрев обращение ООО «ИКФ по земле» от 24.03.2016, руководствуясь Уставом города Смоленска,

Администрация города Смоленска **п о с т а н о в л я е т:**

1. Утвердить прилагаемую схему расположения земельного участка на кадастровом плане территории площадью 33 м², расположенного по адресу: Российская Федерация, Смоленская область, город Смоленск, улица Вокзальная, 26, с кадастровым номером 67:27:0010404:40, в территориальной зоне Ж1 (зона застройки индивидуальными (одноквартирными) жилыми домами коттеджного типа и жилыми домами блокированного типа, с включением объектов социально-культурного и коммунально-бытового назначения, связанных с проживанием граждан, а также объектов инженерной инфраструктуры), производственная деятельность (под артезианской скважиной), категория земель – земли населенных пунктов.

2. Управлению архитектуры и градостроительства Администрации города Смоленска в срок не более чем пять рабочих дней со дня принятия настоящего постановления в установленном порядке направить его в федеральный орган

исполнительной власти, уполномоченный в области государственного кадастрового учета недвижимого имущества и ведения государственного кадастра недвижимости.

3. Комитету по информационным ресурсам и телекоммуникациям Администрации города Смоленска разместить настоящее постановление на официальном сайте Администрации города Смоленска.

Глава города Смоленска

Н.Н. Алашеев

Утверждена

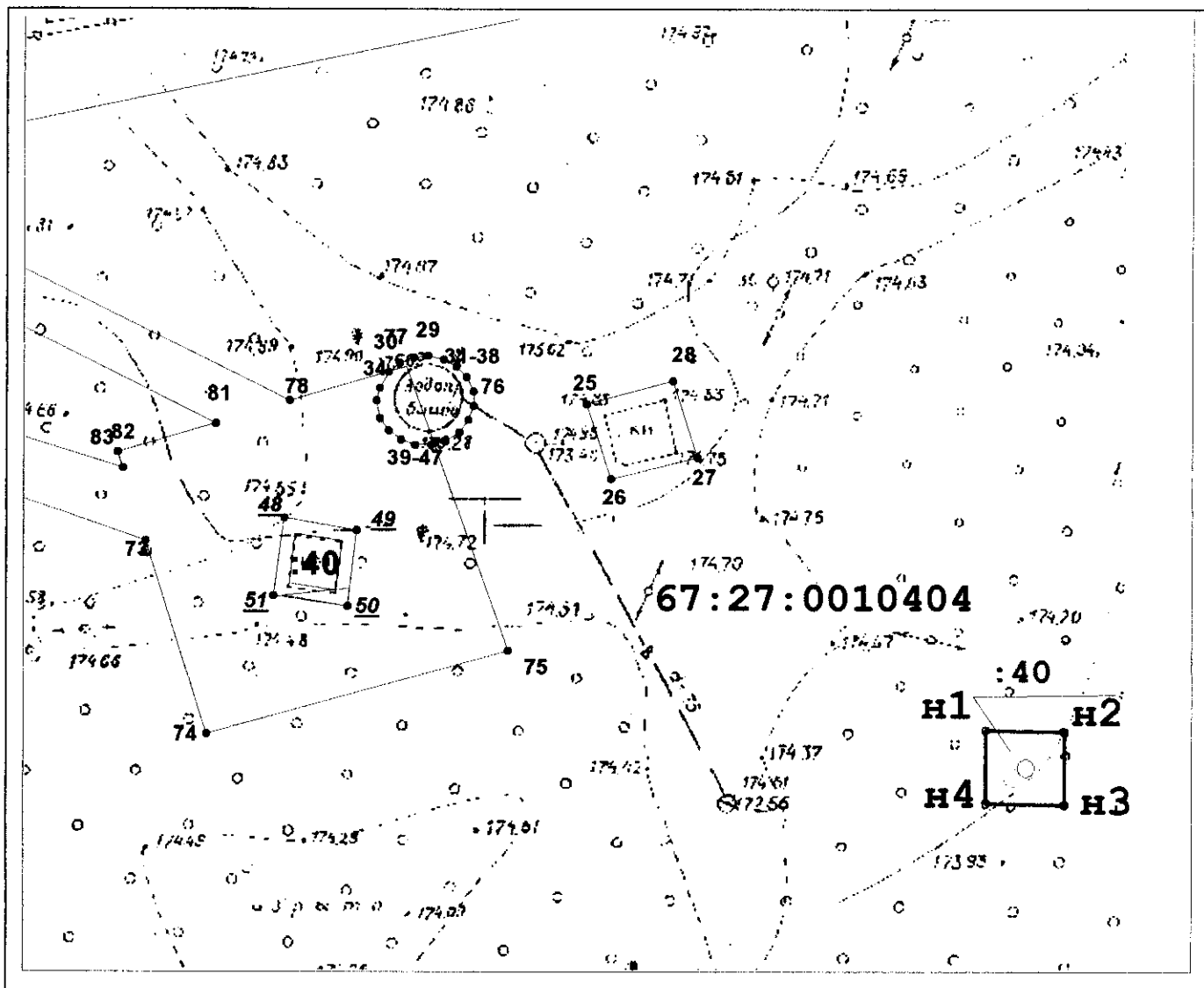
по постановлению Администрации
города Смоленска

от 14.04.2016 № 877-адм

СХЕМА РАСПОЛОЖЕНИЯ ЗЕМЕЛЬНОГО УЧАСТКА ИЛИ ЗЕМЕЛЬНЫХ УЧАСТКОВ НА КАДАСТРОВOM ПЛАНЕ ТЕРРИТОРИИ

Кадастровый номер земельного участка **67:27:0010404:40**

Площадь земельного участка **33 кв.м.**



Система координат МСК-67
Масштаб 1:500

Условные обозначения:

- существующая часть границы земельного участка, включенная в ГКН
- вновь образованная часть границы земельного участка
- обозначение характерной точки границы земельного участка
- 67:27:0010404 - кадастровый номер квартала
- 67:27:0010404:40 - кадастровый номер земельного участка

Обозначение характерных точек	Координаты, м	
	X	Y
1	2	3
67:27:0010404:40		
n1	460206,10	1208204,00
n2	460205,96	1208209,86
n3	460200,34	1208209,80
n4	460200,48	1208203,91