



АДМИНИСТРАЦИЯ ГОРОДА СМОЛЕНСКА

ПОСТАНОВЛЕНИЕ

от 06.10.2023 № 2448-адм

Об утверждении схемы расположения земельного участка на кадастровом плане территории и о присвоении ему адреса

В соответствии с Земельным кодексом Российской Федерации, постановлением Правительства Российской Федерации от 19.11.2014 № 1221 «Об утверждении Правил присвоения, изменения и аннулирования адресов», приказом Федеральной службы государственной регистрации, кадастра и картографии от 19.04.2022 № П/0148 «Об утверждении требований к подготовке схемы расположения земельного участка или земельных участков на кадастровом плане территории и формату схемы расположения земельного участка или земельных участков на кадастровом плане территории при подготовке схемы расположения земельного участка или земельных участков на кадастровом плане территории в форме электронного документа, формы схемы расположения земельного участка или земельных участков на кадастровом плане территории, подготовка которой осуществляется в форме документа на бумажном носителе», Правилами землепользования и застройки города Смоленска, утвержденными постановлением Администрации города Смоленска от 30.09.2021 № 2531-адм, руководствуясь Уставом города Смоленска,

Администрация города Смоленска постановляет:

1. Утвердить прилагаемую схему расположения земельного участка на кадастровом плане территории, отнесенного к категории земель населенных пунктов, с условным номером 67:27:0031602:3У1 площадью 13157 м², расположенного по адресу (иное описание местоположения): Российская Федерация, Смоленская область, город Смоленск.

2. Образованному земельному участку, указанному в пункте 1 настоящего постановления, присвоить следующий адрес: Российская Федерация,

Смоленская область, городской округ город Смоленск, город Смоленск, улица Смольянинова, земельный участок № 25а.

3. Земельный участок, указанный в пункте 1 настоящего постановления, расположен в территориальной зоне И (зона объектов инженерной инфраструктуры), с видом разрешенного использования – «склад».

4. Срок действия настоящего постановления составляет 2 года.

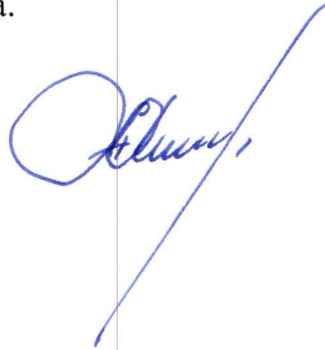
5. Управлению архитектуры и градостроительства Администрации города Смоленска:

5.1. Обеспечить исполнение пункта 20 статьи 11¹⁰ Земельного кодекса Российской Федерации.

5.2. В течение 3 рабочих дней обеспечить внесение в государственный адресный реестр сведений об адресе земельного участка, указанном в пункте 2 настоящего постановления.

6. Управлению информационных технологий Администрации города Смоленска разместить настоящее постановление на официальном сайте Администрации города Смоленска.

Глава города Смоленска



А.А. Новиков

«Утверждена»

Постановлением Администрации
города Смоленска

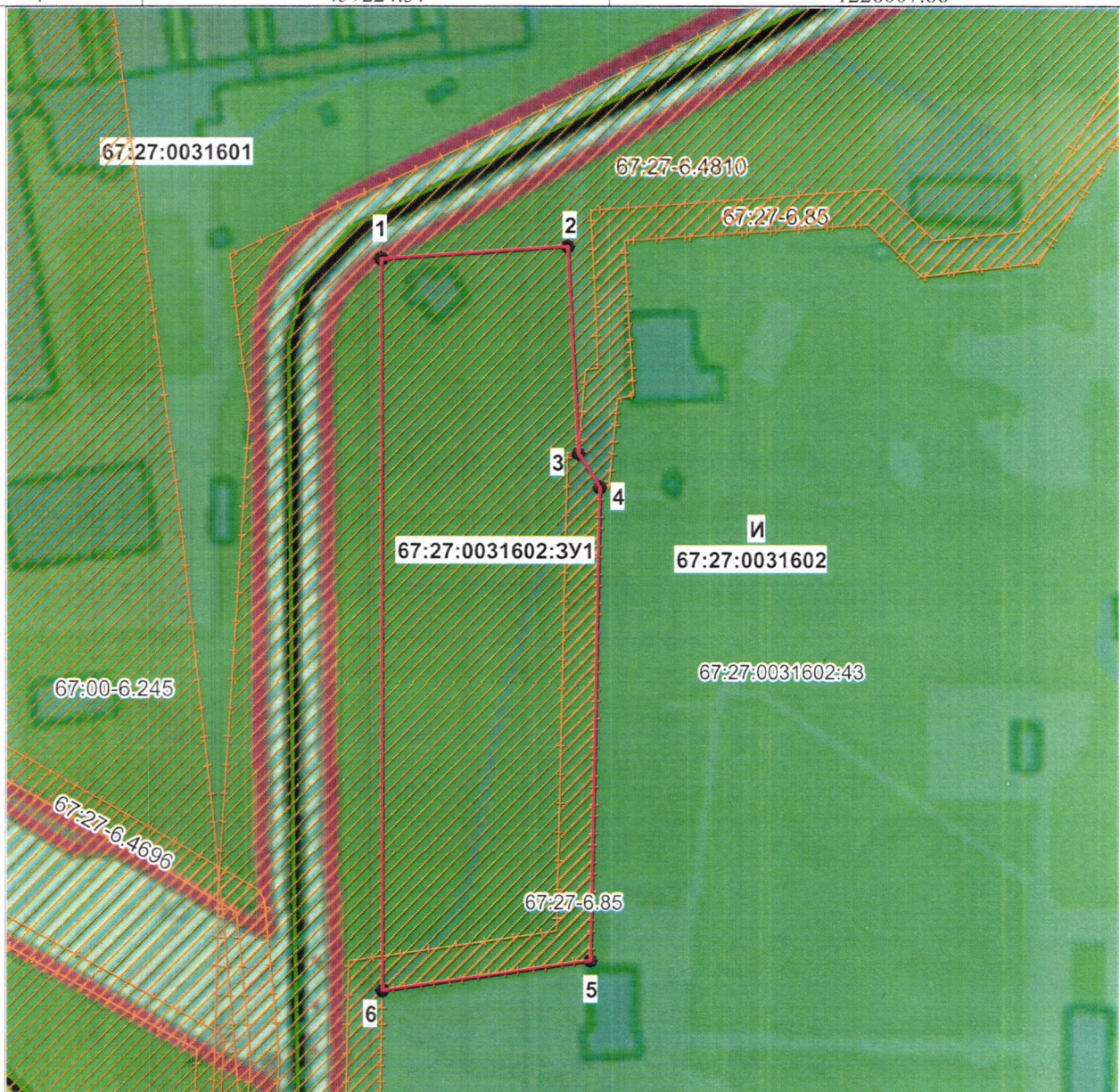
№ 2478-одм от 06.10.2023г.

**Схема расположения
земельного участка или земельных участков на кадастровом плане территории**

Условный номер земельного участка 67:27:0031602:3У1

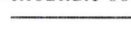


Площадь земельного участка с условным номером 67:27:0031602:3У1 - 13157 кв.м.

Обозначение характерных точек границ	Координаты, м (МСК-67)	
	X	Y
1	2	3
1	459224.31	1228007.88
2	459228.12	1228063.77
3	459167.25	1228066.71
4	459157	1228073.27
5	459017.77	1228070.3
6	459008.51	1228008.37
1	459224.31	1228007.88



масштаб 1:2000

Условные обозначения:

-  - Граница земельного участка, установленная в соответствии с федеральным законодательством, включенная в ЕПРН, и не изменяемая при проведении кадастровых работ
-  - Граница земельного участка, установленная (уточненная) при проведении кадастровых работ
-  - Граница кадастрового квартала

67:27:0031602:3У1 - Условный номер образуемого земельного участка

67:27:0031602 - Кадастровый квартал