



## АДМИНИСТРАЦИЯ ГОРОДА СМОЛЕНСКА

# ПОСТАНОВЛЕНИЕ

от 26.10.2023 № 3016-арм

Об использовании земельных участков в городе Смоленске без их предоставления и установления сервитута, публичного сервитута

В соответствии с Земельным кодексом Российской Федерации, постановлениями Правительства Российской Федерации от 03.12.2014 № 1300 «Об утверждении перечня видов объектов, размещение которых может осуществляться на землях или земельных участках, находящихся в государственной или муниципальной собственности, без предоставления земельных участков и установления сервитутов», Администрации Смоленской области от 28.05.2015 № 302 «Об утверждении Положения о порядке и условиях размещения объектов на землях или земельных участках, находящихся в государственной или муниципальной собственности, без предоставления земельных участков и установления сервитутов, публичного сервитута», решением 69-й сессии Смоленского городского Совета IV созыва от 20.02.2015 № 1323 «Об определении уполномоченного органа на распоряжение земельными участками, государственная собственность на которые не разграничена, на территории города Смоленска», на основании заявлений акционерного общества «Газпром газораспределение Смоленск» (далее – АО «Газпром газораспределение Смоленск») от 02.10.2023, руководствуясь Уставом города Смоленска,

Администрация города Смоленска **п о с т а н о в л я е т**:

1. Предоставить АО «Газпром газораспределение Смоленск» (ОГРН 1026701455329, ИНН 6731011930) право использовать без предоставления и установления сервитута, публичного сервитута для нефтепроводов и нефтепродуктопроводов диаметром DN 300 и менее, газопроводов и иных трубопроводов давлением до 1,2 Мпа, для размещения которых не требуется разрешения на строительство:
  - земельный участок площадью 2567 м<sup>2</sup>, отнесенный к категории земель населенных пунктов, находящийся на землях, государственная собственность

на которые не разграничена, расположенный по адресу (иное описание местоположения): Российская Федерация, Смоленская область, город Смоленск, улица Большая Октябрьская, возле дома 83, в границах кадастровых кварталов 67:27:0015011, 67:27:0015012, 67:27:0015013, 67:27:0015014, 67:27:0015015, 67:27:0015016, 67:27:0015017;

- земельный участок площадью 1987 м<sup>2</sup>, отнесенный к категории земель населенных пунктов, находящийся на землях, государственная собственность на которые не разграничена, расположенный по адресу (иное описание местоположения): Российская Федерация, Смоленская область, город Смоленск, улица Большая Октябрьская, возле дома 102, в границах кадастровых кварталов 67:27:0015008, 67:27:0015009, 67:27:0015010, 67:27:0015011, 67:27:0015012, 67:27:0015013;

- земельный участок площадью 3972 м<sup>2</sup>, отнесенный к категории земель населенных пунктов, находящийся на землях, государственная собственность на которые не разграничена, расположенный по адресу (иное описание местоположения): Российская Федерация, Смоленская область, город Смоленск, улица Большая Октябрьская, возле дома 37, в границах кадастровых кварталов 67:27:0015017, 67:27:0015018, 67:27:0015019, 67:27:0015020, 67:27:0015021, 67:27:0015022, 67:27:0015023, 67:27:0015024, 67:27:0015025, 67:27:0015026, 67:27:0015027, 67:27:0015047;

- земельный участок площадью 429 м<sup>2</sup>, отнесенный к категории земель населенных пунктов, находящийся на землях, государственная собственность на которые не разграничена, расположенный по адресу (иное описание местоположения): Российская Федерация, Смоленская область, город Смоленск, улица Ново-Мопрговская, возле дома 67, в границах кадастровых кварталов 67:27:0013311, 67:27:0013308;

- земельный участок площадью 352 м<sup>2</sup>, отнесенный к категории земель населенных пунктов, находящийся на землях, государственная собственность на которые не разграничена, расположенный по адресу (иное описание местоположения): Российская Федерация, Смоленская область, город Смоленск, 2-й Лестровский переулок, возле дома 7, в границах кадастровых кварталов 67:27:0013322, 67:27:0013325, 67:27:0013326.

2. Срок использования земельных участков, указанных в пункте 1 настоящего постановления, - 11 месяцев.

3. Координаты характерных точек границ земельных участков, предполагаемых к использованию, отображены на схемах границ, являющихся неотъемлемой частью настоящего постановления (приложения № 1 - 5).

4. АО «Газпром газораспределение Смоленск»:

4.1. Выполнить требования о приведении земельных участков в состояние, пригодное для использования в соответствии с видом разрешенного использования, и о проведении необходимых работ по рекультивации в случае, если использование земельных участков приведет к порче или уничтожению плодородного слоя почвы в границах земельных участков, указанных в пункте 1 настоящего постановления.

4.2. Обеспечить установление охранных зон в соответствии с требованиями федерального законодательства.

5. Использование земельных участков, указанных в пункте 1 настоящего постановления:

- в зоне прохождения инженерной и транспортной инфраструктур, в зонах с особыми условиями использования территории, а также в прибрежной защитной полосе бассейна реки Днепр осуществлять в соответствии с установленным правовым режимом;

- осуществлять с учетом постановления Администрации города Смоленска от 28.12.2022 № 3815-адм «Об использовании земельного участка по улице Большая Октябрьская, в районе дома 37, без его предоставления и установления сервитута, публичного сервитута».

6. Приемку в эксплуатацию размещаемых объектов необходимо осуществлять с участием представителя уполномоченного органа.

7. Администрация города Смоленска оставляет за собой право предоставлять земельные участки, указанные в пункте 1 настоящего постановления, физическому или юридическому лицу без прекращения предоставленного настоящим постановлением права использования земельных участков.

8. Управлению информационных технологий Администрации города Смоленска разместить настоящее постановление на официальном сайте Администрации города Смоленска.

Глава города Смоленска

А.А. Новиков

*К поставлению*

*Армистратии*

*г. Смоленска*

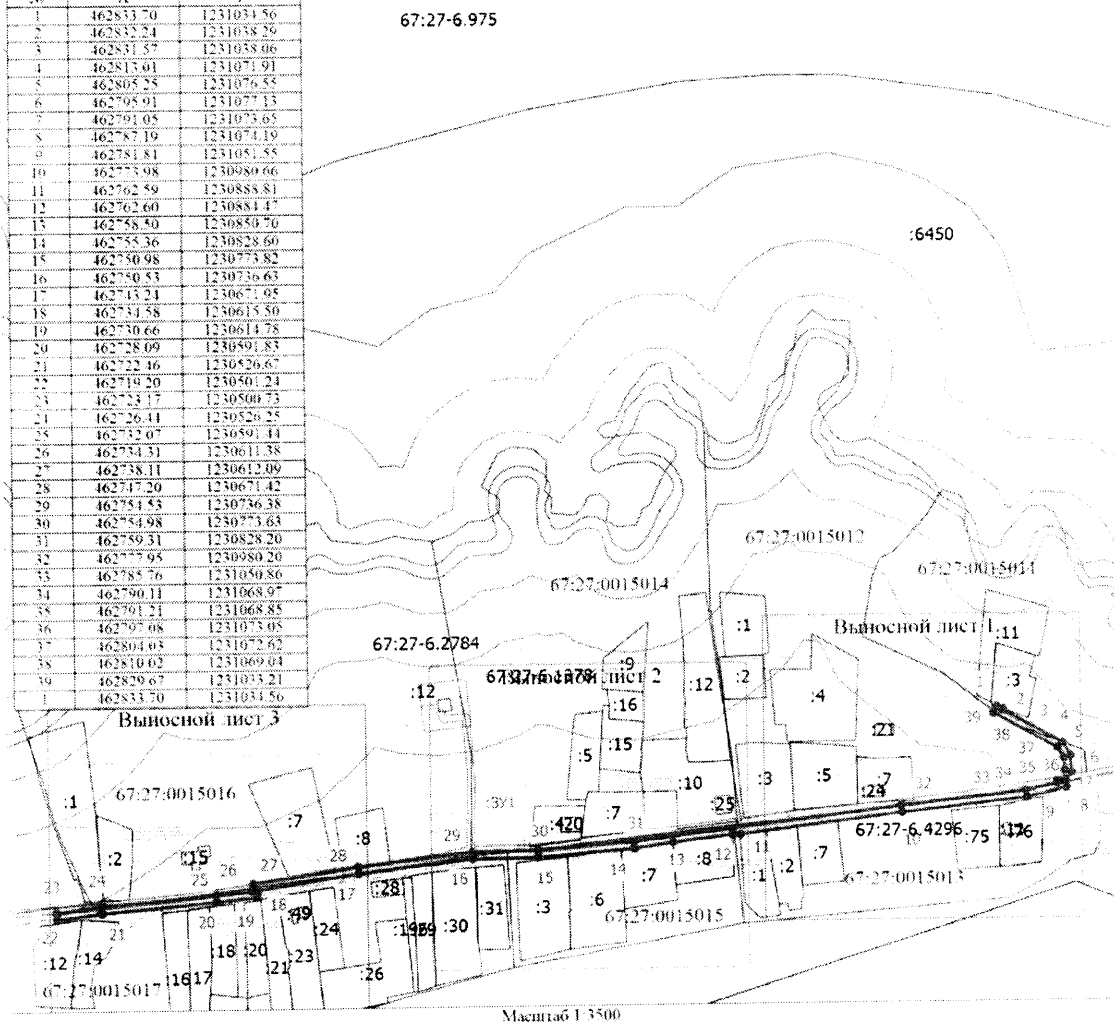
№ *3016-арм от 26.10.* 2023 г.

**СХЕМА ГРАНИЦ  
предполагаемых к использованию земель или части земельного участка  
на кадастровом плане территории**

<p><b>Наименование планируемого к размещению объекта:</b> Нефтепроводы и нефтепродуктопроводы диаметром DN 300 и менее, газопроводы и иные трубопроводы давлением до 1,2 Мпа, для размещения которых не требуется разрешения на строительство</p>
<p><b>Местоположение объекта и кадастровый номер земельного участка (кадастровый номер кадастрового квартала, в случае если земельный участок не поставлен на государственный кадастровый учет):</b> Смоленская область, г. Смоленск, ул. Большая Октябрьская, возле д. 83; в границе кадастровых кварталов: 67:27:0015011, 67:27:0015012, 67:27:0015013, 67:27:0015014, 67:27:0015015, 67:27:0015016, 67:27:0015017</p>
<p><b>Площадь предполагаемых к использованию земель или земельного участка:</b> 2567 кв.м.</p>
<p><b>Категория земель:</b> земли населенных пунктов</p>
<p><b>Вид разрешенного использования земель или земельного участка (в соответствии с правилами землепользования и застройки соответствующего муниципального образования Смоленской области):</b> Предоставление коммунальных услуг (3.1.1)</p>
<p><b>Ограничения использования земель или земельного участка, в том числе:</b></p>
<p><b>наличие объектов инженерной инфраструктуры и их характеристики:</b> ЛЭП, существующий газопровод, подземный водопровод,</p>
<p><b>наличие объектов транспортной инфраструктуры и их характеристики:</b> проезд</p>
<p><b>наличие и параметры охранных, санитарно-защитных и иных зон, в том числе проектируемых:</b> 67:27-6.4296 – Зона с особыми условиями использования территории ВЛ УО ТП-776 Ф1 67:27-6.4689 – Водоохранная зона бассейна реки Днепр</p>
<p><b>наличие особо охраняемых природных территорий, объектов культурного наследия, иных территорий и объектов, ограничивающих использование земельного участка:</b> —</p>

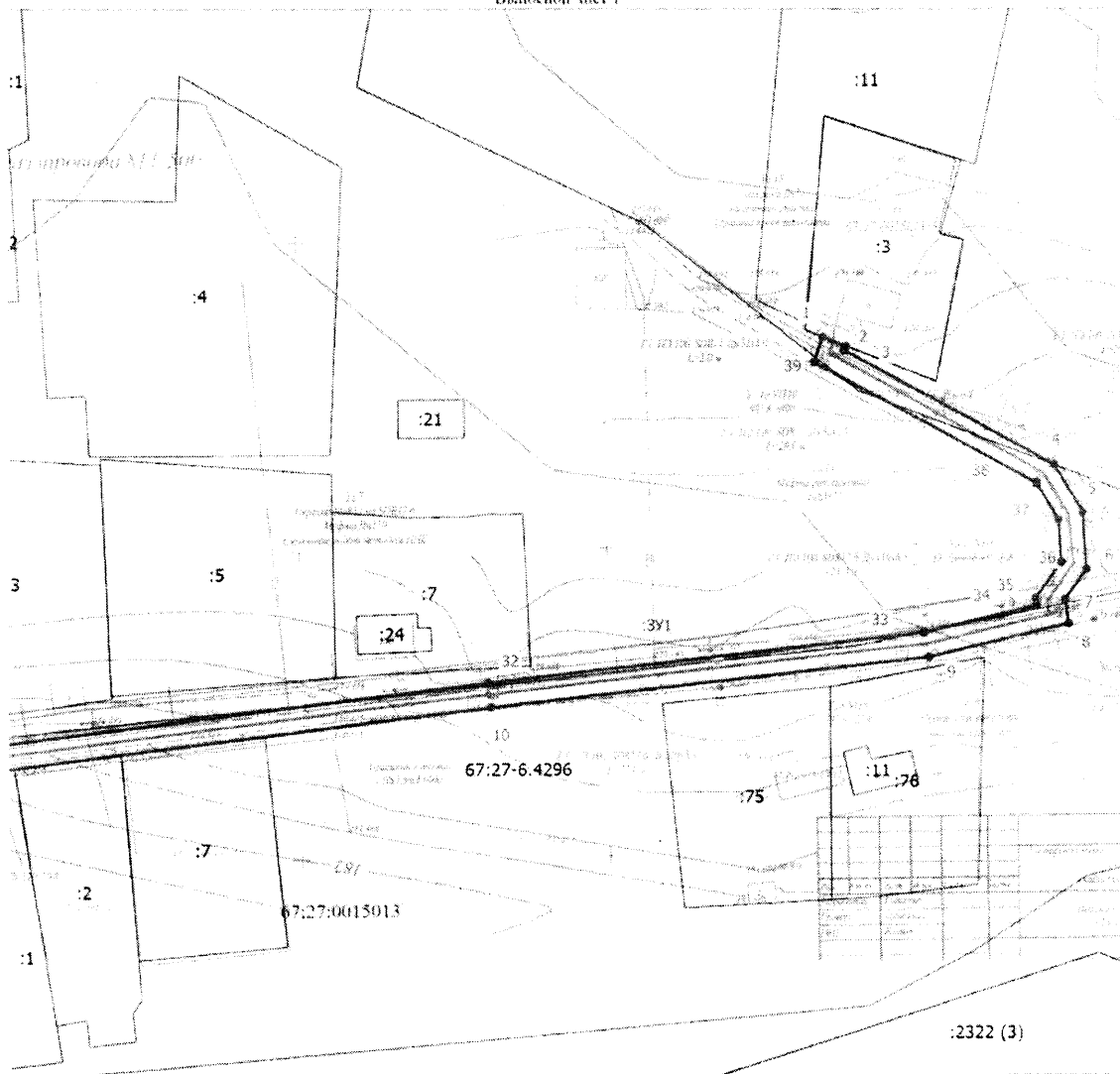
**Чертеж размещения объекта на предполагаемых к использованию землях государственной собственности, выполненный на основе материалов инженерно-геодезических изысканий в масштабе 1:2000 - 1:500 с учетом сведений государственного кадастра недвижимости или картографической основе государственного кадастра недвижимости**

Условный номер земельного участка	ЗУ1	
Площадь земельного участка	2567 кв. м	
Описание характерных точек		
№	X	Y
1	462833.70	1231031.56
2	462833.24	1231038.39
3	462831.57	1231038.06
4	462813.01	1231071.91
5	462805.25	1231076.55
6	462795.91	1231077.13
7	462791.05	1231073.65
8	462787.19	1231074.19
9	462781.81	1231051.55
10	462773.98	1230889.66
11	462762.59	1230888.81
12	462762.60	1230881.47
13	462758.50	1230850.70
14	462755.36	1230828.60
15	462750.98	1230773.82
16	462750.83	1230736.63
17	462743.24	1230671.65
18	462731.58	1230615.50
19	462730.66	1230614.78
20	462728.09	1230591.83
21	462722.46	1230526.67
22	462719.20	1230501.24
23	462713.17	1230500.73
24	462726.41	1230526.25
25	462732.07	1230501.44
26	462734.31	1230611.38
27	462738.11	1230612.09
28	462747.20	1230671.42
29	462751.53	1230736.38
30	462754.98	1230773.63
31	462759.31	1230828.20
32	462773.95	1230880.20
33	462785.76	1231050.86
34	462790.11	1231068.97
35	462791.21	1231068.85
36	462797.08	1231073.05
37	462804.03	1231072.62
38	462810.62	1231069.04
39	462829.67	1231031.21
40	462833.70	1231031.56



- Масштаб 1:3500
- Условные обозначения
- - - - - Часть границы, местоположение которой определено при выполнении кадастровых работ
  - 1 - Обозначение новой характерной точки
  - :ЗУ1 - Образуемый земельный участок
  - - Характерная точка границы земельного участка, сведения о которой отсутствует в ЕГРН, местоположение которой определено при кадастровых работах (новая характерная точка)
  - :3 - Кадастровый номер земельного участка
  - - - - - Часть границы, сведения ЕГРН о которой позволяют однозначно определить ее положение на местности
  - - - - - Граница кадастрового квартала
  - - - - - Граница зоны с особыми условиями
  - 67:27-0015011 - Номер кадастрового квартала
  - 67:27-6.4296 - Зона с особыми условиями использования территории 67:27-6.4296 - Охранная зона инженерных коммуникаций

Выносной план 1



Масштаб 1:1000

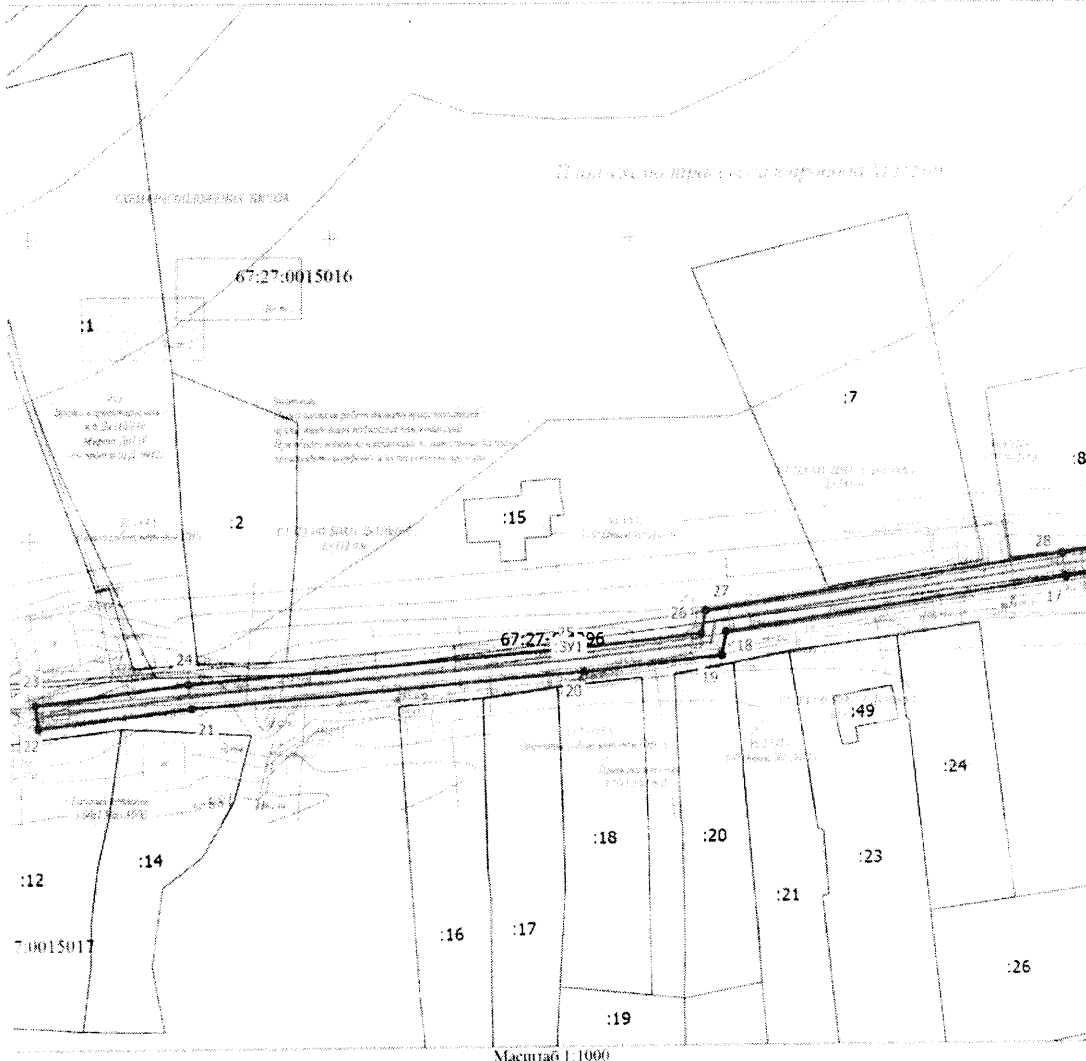
Условные обозначения

- - Часть границы, местоположение которой определено при выполнении кадастровых работ
- 1 - Обозначение новой характерной точки
- :3У1 - Образуемый земельный участок
- - Характерная точка границы земельного участка, сведения о которой отсутствуют в ЕГРН, местоположение которой определено при кадастровых работах (новая характерная точка)
- :3 - Кадастровый номер земельного участка
- - Часть границы, сведения ЕГРН о которой позволяют однозначно определить ее положение на местности
- - Граница кадастрового квартала
- - Граница зоны с особыми условиями
- 67:27:0015013 - Номер кадастрового квартала
- 67:27-6.4296 - Зона с особыми условиями использования территории 67:27-6.4296 — Охранная зона инженерных коммуникаций



**Условные обозначения**

- Часть границы, местоположение которой определено при выносе шпана кадастровых работ
- 1 - Обозначение новой характерной точки
- :3У1 - Образующий земельный участок
- - Характерная точка границы земельного участка, сведения о которой отсутствуют в ЕГРН, местоположение которой определено при кадастровых работах (новая характерная точка)
- :2 - Кадастровый номер земельного участка
- - - - - Часть границы, сведения ЕГРН о которой позволяют однозначно определить ее положение на местности
- - Граница кадастрового квартала
- - Граница зоны с особыми условиями
- 67:27-0015011 - Номер кадастрового квартала
- 67:27-6.4296 - Зона с особыми условиями использования территории 67:27-6.4296 — Охранная зона инженерных коммуникаций



Масштаб 1:1000

Условные обозначения

- Часть границы, местоположение которой определено при выполнении кадастровых работ
- 1 - Обозначение новой характерной точки
- :ЗУ1 - Обрабатываемый земельный участок
- - Характерная точка границы земельного участка, сведения о которой отсутствуют в ЕИРН, местоположение которой определено при кадастровых работах (новая характерная точка)
- :2 - Кадастровый номер земельного участка
- Часть границы, сведения ЕИРН о которой позволяют однозначно определить ее положение на местности
- - Граница кадастрового квартала
- - Граница зоны с особыми условиями
- 67:27:0015011 - Номер кадастрового квартала
- 67:27-6.4296 - Зона с особыми условиями использования территории 67:27-6.4296 — Охранная зона инженерных коммуникаций

**Описание границ смежных землепользователей**

От точки 1 до точки 2 – земельный участок с КН 67:27:0015011:3  
 От точки 2 до точки 12 – неразграниченная государственная собственность  
 От точки 12 до точки 13 – земельный участок с КН 67:27:0015015:8  
 От точки 13 до точки 14 – земельный участок с КН 67:27:0015015:7  
 От точки 14 до точки 39 – неразграниченная государственная собственность  
 От точки 39 до точки 1 – неразграниченная государственная собственность

Экспликация земель: земли неразграниченной государственной собственности – 2567 кв.м.

Заявитель \_\_\_\_\_  
 (подпись, расшифровка подписи)



к постановлению

Администрации

г. Смоленска

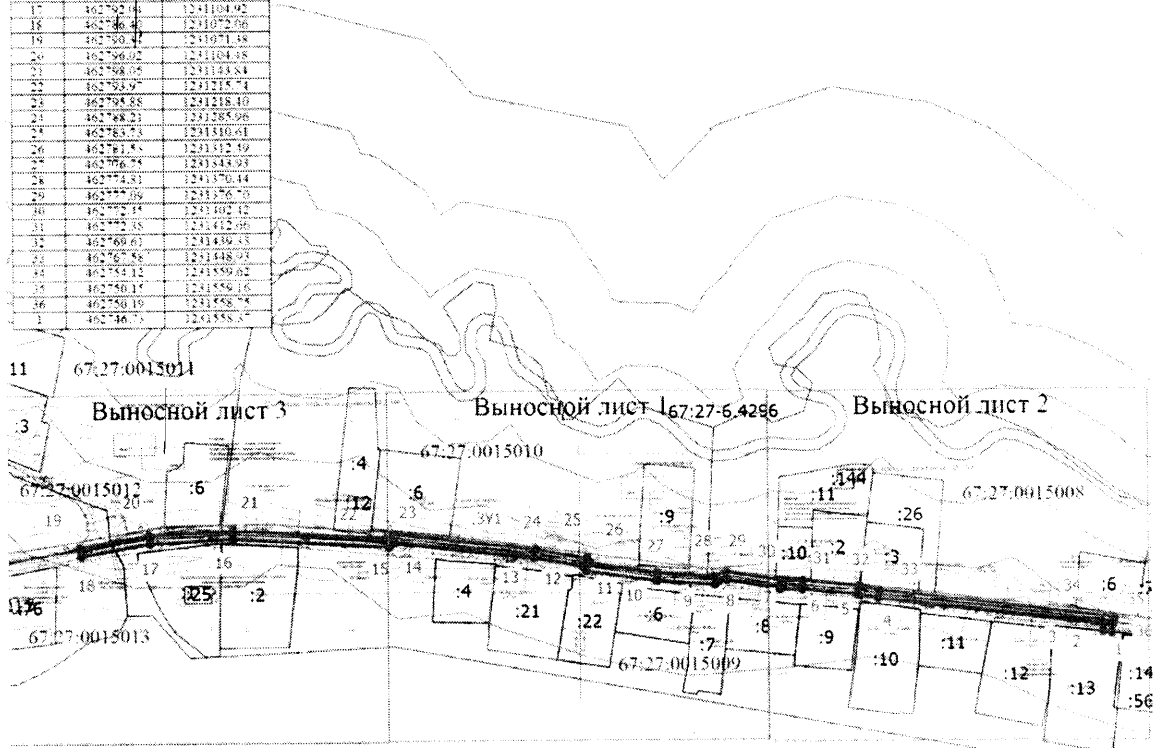
№ 3016-арм от 26.10.2023 г.

**СХЕМА ГРАНИЦ**  
предполагаемых к использованию земель или части земельного участка  
на кадастровом плане территории

<p><b>Наименование планируемого к размещению объекта:</b> Нефтепроводы и нефтепродуктопроводы диаметром DN 300 и менее, газопроводы и иные трубопроводы давлением до 1,2 Мпа, для размещения которых не требуется разрешения на строительство</p>
<p><b>Местоположение объекта и кадастровый номер земельного участка (кадастровый номер кадастрового квартала, в случае если земельный участок не поставлен на государственный кадастровый учет):</b> Российская Федерация, Смоленская область, г. Смоленск, ул. Большая Октябрьская, возле д. 102; в границах кадастровых кварталов: 67:27:0015008, 67:27:0015009, 67:27:0015010, 67:27:0015011, 67:27:0015012, 67:27:0015013</p>
<p><b>Площадь предполагаемых к использованию земель или земельного участка:</b> 1987 кв.м.</p>
<p><b>Категория земель:</b> земли населенных пунктов</p>
<p><b>Вид разрешенного использования земель или земельного участка (в соответствии с правилами землепользования и застройки соответствующего муниципального образования Смоленской области):</b> Предоставление коммунальных услуг (3.1.1)</p>
<p><b>Ограничения использования земель или земельного участка, в том числе:</b></p>
<p><b>наличие объектов инженерной инфраструктуры и их характеристики:</b> ЛЭП, существующий газопровод, подземный водопровод</p>
<p><b>наличие объектов транспортной инфраструктуры и их характеристики:</b> проезд</p>
<p><b>наличие и параметры охранных, санитарно-защитных и иных зон, в том числе проектируемых:</b> 67:27-6.4296 – Зона с особыми условиями использования территории ВЛ УО ТП-776 Ф1 67:27-6.4689 – Водоохранная зона бассейна реки Днепр</p>
<p><b>наличие особо охраняемых природных территорий, объектов культурного наследия, иных территорий и объектов, ограничивающих использование земельного участка:</b> —</p>

**Чертеж размещения объекта на предполагаемых к использованию землях государственной собственности, выполненный на основе материалов инженерно-геодезических изысканий в масштабе 1:2000 - 1:500 с учетом сведений государственного кадастра недвижимости или картографической основе государственного кадастра недвижимости**

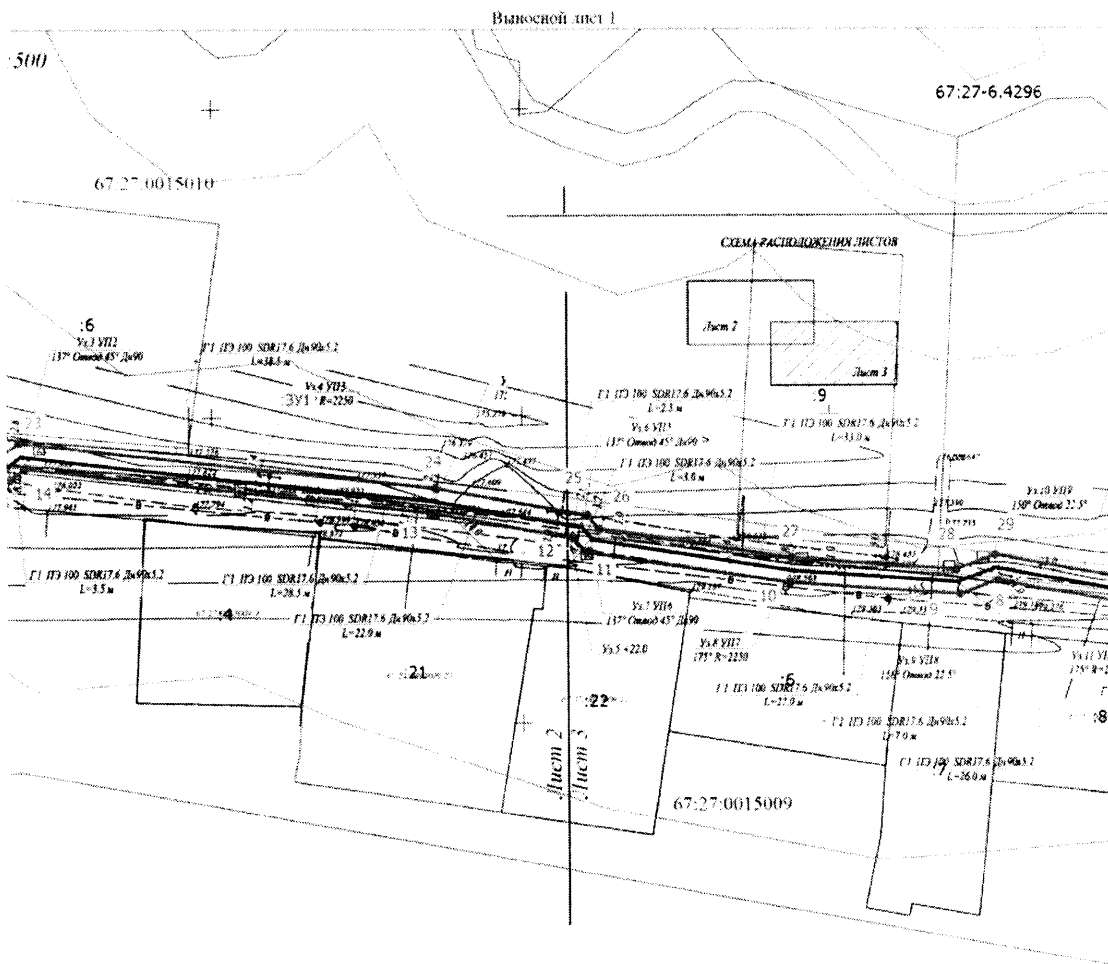
№	X	Y
1	462746.75	1231458.57
2	462747.16	1231454.39
3	462746.67	1231454.78
4	462743.63	1231448.27
5	462745.85	1231438.70
6	462746.38	1231412.44
7	462748.15	1231402.05
8	462752.96	1231377.08
9	462750.76	1231371.00
10	462752.78	1231343.42
11	462757.81	1231310.42
12	462760.04	1231308.50
13	462764.27	1231285.37
14	462761.75	1231219.48
15	462749.43	1231216.93
16	462764.08	1231143.63
17	462762.16	1231104.92
18	462746.47	1231072.06
19	462750.42	1231071.48
20	462796.02	1231104.58
21	462798.05	1231143.84
22	462793.97	1231215.74
23	462794.88	1231215.40
24	462788.23	1231245.98
25	462783.74	1231310.61
26	462787.85	1231312.59
27	462796.54	1231344.53
28	462774.33	1231370.44
29	462777.06	1231376.75
30	462775.44	1231402.42
31	462775.35	1231412.06
32	462769.67	1231439.43
33	462767.55	1231448.74
34	462754.12	1231559.62
35	462746.17	1231559.16
36	462750.19	1231558.78
37	462746.73	1231558.57



Масштаб 1:3000

**Основные обозначения**

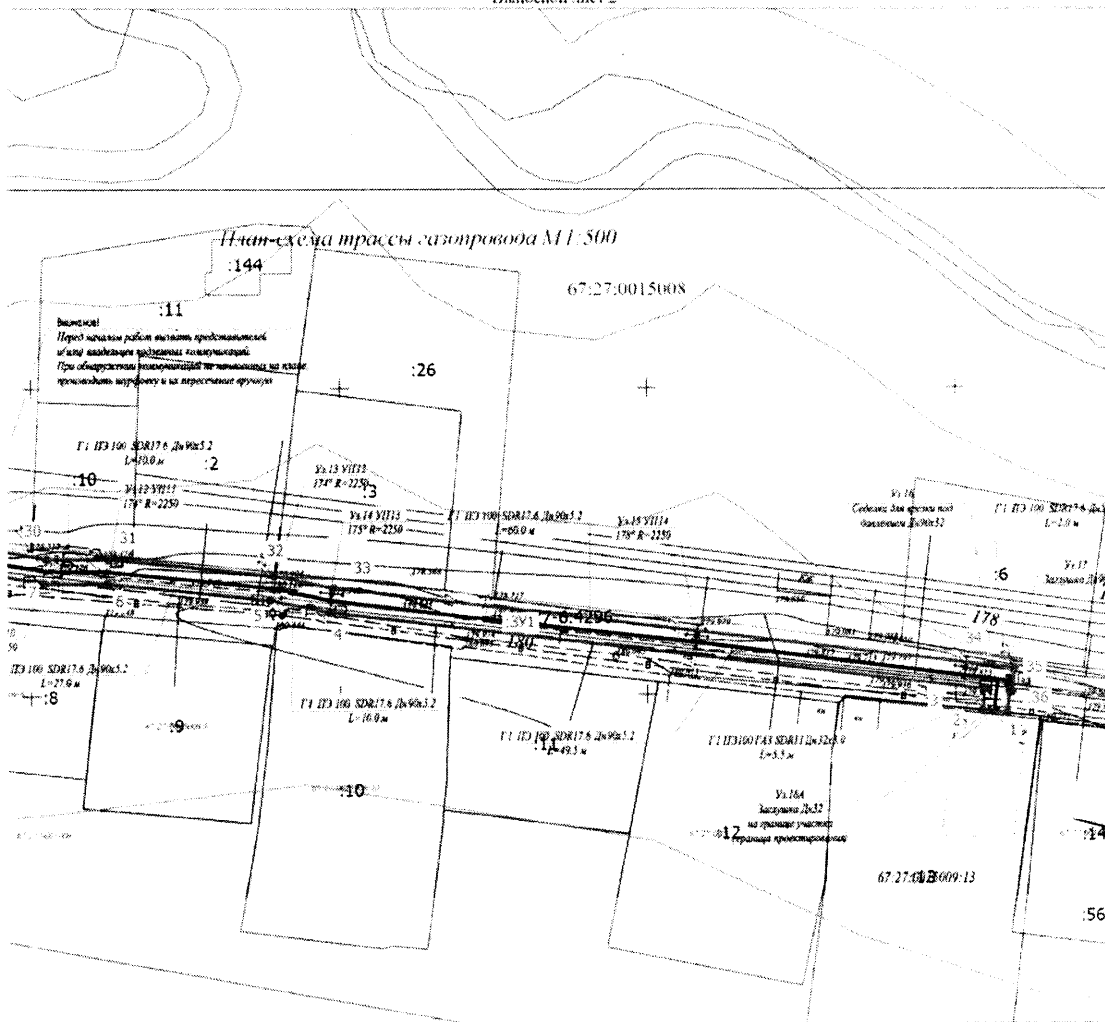
- Часть границы, местоположение которой определено при выполнении кадастровых работ
- 1 - Обозначение новой характерной точки
- :3У1 - Образующий земельный участок
- - Характерная точка границы земельного участка, сведения о которой отсутствуют в ЕГРН, местоположение которой определено при кадастровых работах (новая характерная точка)
- :2 - Кадастровый номер земельного участка
- - - - - Часть границы, сведения ЕГРН о которой позволяют однозначно определить ее положение на местности
- — — — — Граница кадастрового квартала
- — — — — Граница зоны с особыми условиями
- 67:27-6.4296 - Зона с особыми условиями использования территории 67:27-6 917 — Прибрежная защитная полоса
- 67:27:0015008 - Номер кадастрового квартала



Масштаб 1:1000

**Условные обозначения**

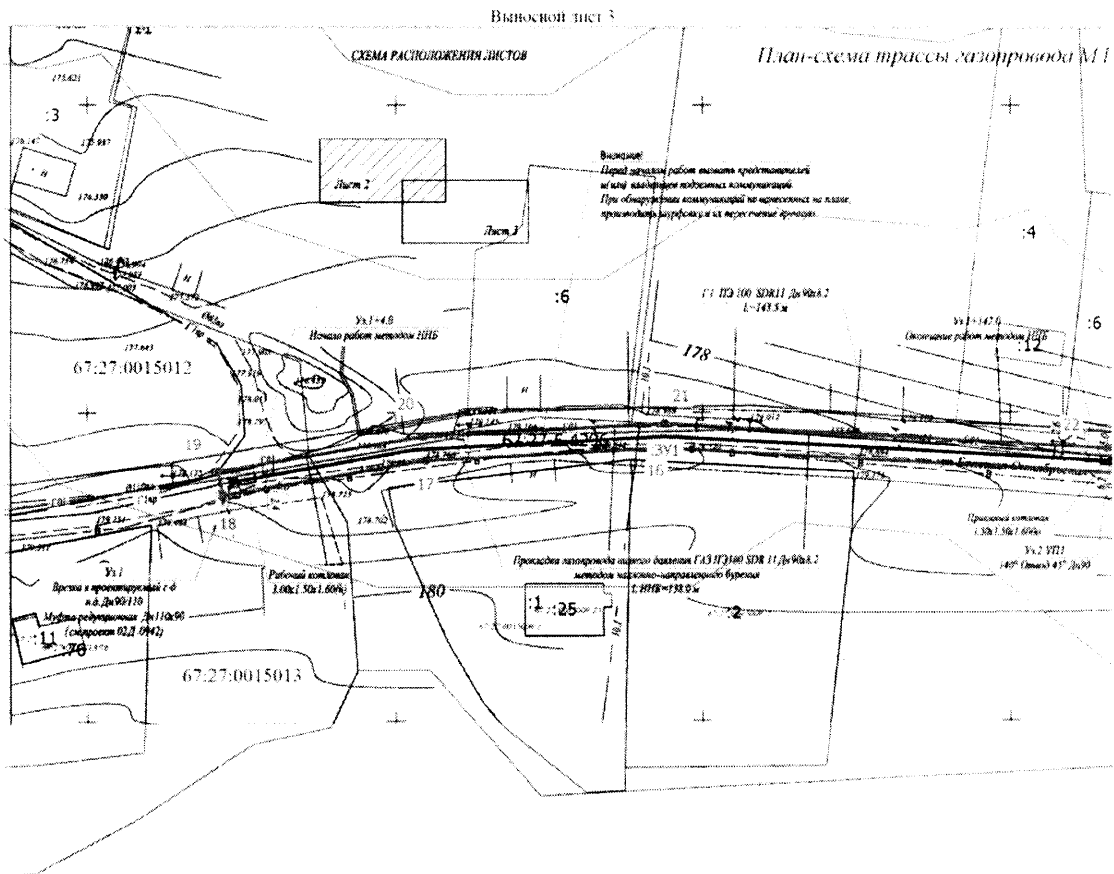
- - Часть границы, местоположение которой определено при выносе выписки кадастровых работ
- 1 - Обозначение новой характерной точки
- :ЗУ1 - Образующий земельный участок
- - Характерная точка границы земельного участка, сведения о которой отсутствуют в ЕГРН, местоположение которой определено при кадастровых работах (новая характерная точка)
- :4 - Кадастровый номер земельного участка
- - Часть границы, сведения ЕГРН о которой позволяют однозначно определить ее положение на местности
- - Граница кадастрового квартала
- - Граница зоны с особыми условиями
- 67:27-6.4296 - Зона с особыми условиями использования территории 67:27-6.917 — Прибрежная защитная полоса
- 67:27:0015008 - Номер кадастрового квартала



Масштаб 1:1600

Условные обозначения

- - Часть границы, местоположение которой определено при выполнении кадастровых работ
- 1 - Обозначение новой характерной точки
- :ЗУ1 - образуемый земельный участок
- - Характерная точка границы земельного участка, сведения о которой отсутствуют в ЕГРН, местоположение которой определено при кадастровых работах (новая характерная точка)
- :2 - Кадастровый номер земельного участка
- - Часть границы, сведения ЕГРН о которой позволяют однозначно определить ее положение на местности
- - Граница кадастрового квартала
- - Граница зоны с особыми условиями
- - Зона с особыми условиями использования территории 67:27-6.917 — Прибрежная защитная полоса
- 67:27-6.4296 - Номер кадастрового квартала
- 67:27-0015008 - Номер кадастрового квартала



Масштаб 1:1000

**Условные обозначения**

- Часть границы, местоположение которой определено при выполнении кадастровых работ
- 1 - Обозначение новой характерной точки
- :ЗУ1 - Образаемый земельный участок
- - Характерная точка границы земельного участка, сведения о которой отсутствуют в ЕИРП, местоположение которой определено при кадастровых работах (новая характерная точка)
- :1 - Кадастровый номер земельного участка
- - - - - Часть границы, сведения ЕИРП о которой позволяют однозначно определить ее положение на местности
- - - - - Граница кадастрового квартала
- - - - - Граница зоны с особыми условиями
- 67:27-6.4296 - Зона с особыми условиями использования территории 67:27-6.917 — Прибрежная защитная полоса
- 67:27:0015008 - Номер кадастрового квартала

**Описание границ смежных землепользователей**

От точки 1 до точки 2 – земельный участок с КН 67:27:0015009:13  
 От точки 2 до точки 12 – неразграниченная государственная собственность

Экспликация земель: земли неразграниченной государственной собственности – 1987 кв.м.

Заявитель \_\_\_\_\_  
 (подпись, расшифровка подписи)

К поставленным

Армийскими

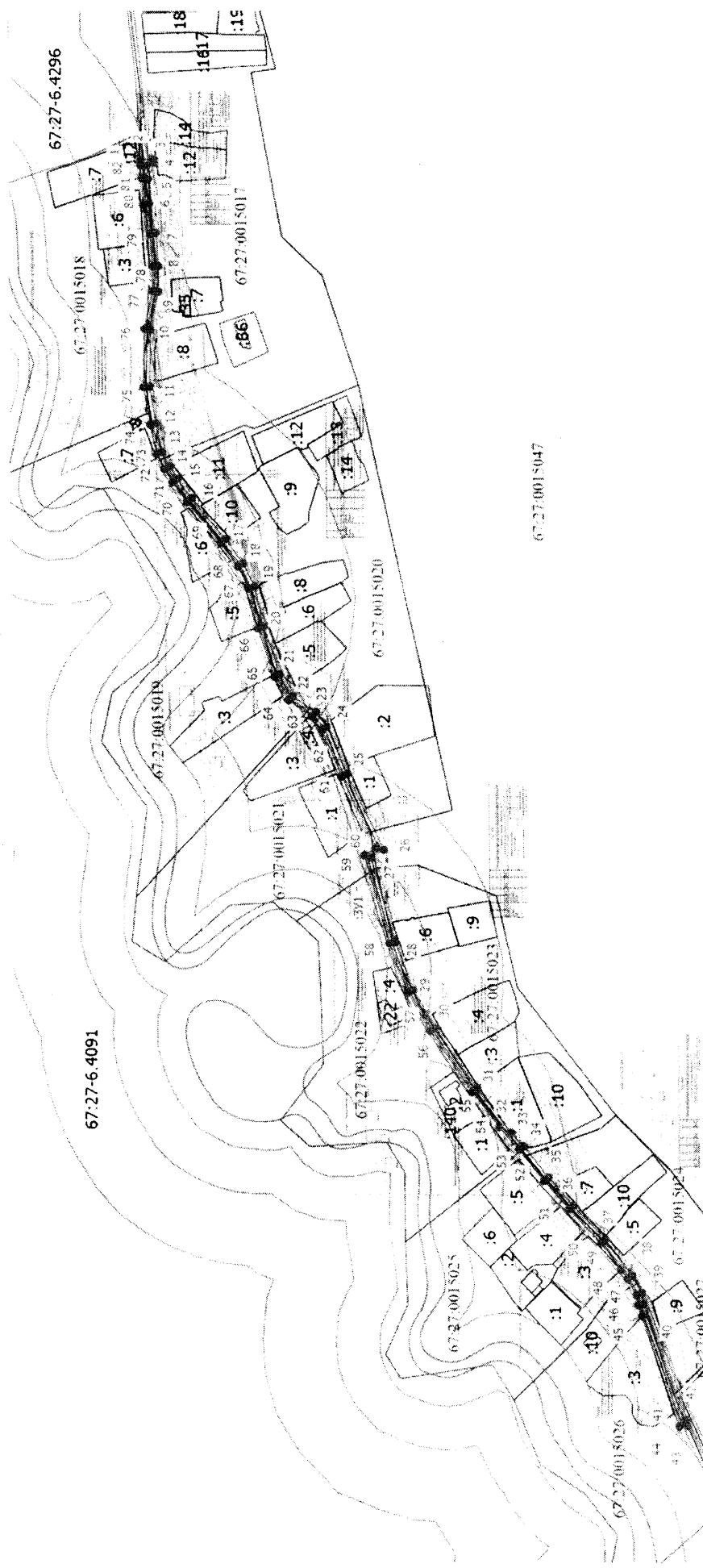
г. Смоленска

№ 3016-Орм от 26.10.2023 г.

**СХЕМА ГРАНИЦ**  
**предполагаемых к использованию земель или части земельного участка**  
**на кадастровом плане территории**

<p><b>Наименование планируемого к размещению объекта:</b> Нефтепроводы и нефтепродуктопроводы диаметром DN 300 и менее, газопроводы и иные трубопроводы давлением до 1,2 Мпа, для размещения которых не требуется разрешения на строительство</p>
<p><b>Местоположение объекта и кадастровый номер земельного участка (кадастровый номер кадастрового квартала, в случае если земельный участок не поставлен на государственный кадастровый учет):</b> Смоленская область, г. Смоленск, ул. Большая Октябрьская, возле д. 37; в границах кадастровых кварталов: 67:27:0015017, 67:27:0015018, 67:27:0015019, 67:27:0015020, 67:27:0015021, 67:27:0015022, 67:27:0015023, 67:27:0015024, 67:27:0015025, 67:27:0015026, 67:27:0015027, 67:27:0015047</p>
<p><b>Площадь предполагаемых к использованию земель или земельного участка:</b> 3972 кв.м.</p>
<p><b>Категория земель:</b> земли населенных пунктов</p>
<p><b>Вид разрешенного использования земель или земельного участка (в соответствии с правилами землепользования и застройки соответствующего муниципального образования Смоленской области):</b> Предоставление коммунальных услуг (3.1.1)</p>
<p><b>Ограничения использования земель или земельного участка, в том числе:</b></p>
<p><b>наличие объектов инженерной инфраструктуры и их характеристики:</b> существующий газопровод, ЛЭП, подземный водопровод,</p>
<p><b>наличие объектов транспортной инфраструктуры и их характеристики:</b> проезд</p>
<p><b>наличие и параметры охранных, санитарно-защитных и иных зон, в том числе проектируемых:</b>          67:27-6.923 – Береговая полоса бассейна реки Днепр          67:27-6.4689 – Водоохранная зона бассейна реки Днепр          67:27-6.4091 – Зона с особыми условиями использования территории ВЛ УО ТП-106 Ф1          67:27-6.917 – Прибрежная защитная полоса бассейна реки Днепр          67:27-6.451 – Охранная зона объекта газораспределительной сети «Производственно-технический комплекс газификации низкого давления общей протяженностью 26 534 метра, расположенный на территории Заднепровского района города Смоленска, состоящий из 113 газопроводов»</p>
<p><b>наличие особо охраняемых природных территорий, объектов культурного наследия, иных территорий и объектов, ограничивающих использование земельного участка:</b> —</p>

**Чертеж размещения объекта на предполагаемых к использованию землях государственной собственности, выполненный на основе материалов инженерно-геодезических изысканий в масштабе 1:2000 - 1:500 с учетом сведений государственного кадастра недвижимости или картографической основе государственного кадастра недвижимости**



Масштаб 1:4000

- Условные обозначения
- Часть границы, место положения которой определено при выносе планов кадастровых работ
- Обозначение новой характерной точки
- Характерная точка границы, имеющая сведения о которой отсутствуют в ИР И
- Место положения которой определено при кадастровых работах по выносу характерных точек
- Часть границы, сведения ИР о которой можно взять описательно определенная по выносу на местности
- Граница зоны с особыми условиями
- Номер кадастрового квартала
- Границы зон с особыми условиями
- Номер кадастрового квартала

67:27-6-4296

67:27-001/5017

67:27-001/5020

67:27-001/5018

67:27-6-4296









Устойный номер земельного участка - 701		
Площадь земельного участка - 3972 кв.м		
Описание характеристик точек		
№	X	Y
1	462728.29	1230497.68
2	462728.41	1230501.74
3	462718.89	1230450.21
4	462718.82	1230499.59
5	462723.07	1230488.28
6	462722.21	1230471.53
7	462717.88	1230451.31
8	462716.22	1230428.05
9	462716.36	1230410.70
10	462721.93	1230384.85
11	462722.72	1230345.81
12	462718.57	1230320.61
13	462714.35	1230300.77
14	462709.43	1230290.90
15	462704.11	1230282.21
16	462694.38	1230268.67
17	462671.61	1230240.78
18	462659.71	1230224.14
19	462651.83	1230208.28
20	462646.07	1230180.62
21	462635.03	1230147.50
22	462626.31	1230132.44
23	462610.70	1230121.39
24	462603.28	1230111.20
25	462589.57	1230078.27
26	462564.76	1230028.78
27	462573.50	1230020.23
28	462557.38	1229962.08
29	462545.30	1229928.27
30	462530.08	1229902.38
31	462501.00	1229860.68
32	462477.08	1229830.26
33	462469.94	1229821.28
34	462468.93	1229820.89
35	462451.91	1229799.57
36	462434.70	1229779.99
37	462412.51	1229757.19
38	462394.10	1229732.11
39	462387.10	1229720.13
40	462385.97	1229712.74
41	462335.59	1229632.69
42	462335.82	1229632.78
43	462335.36	1229628.79
44	462361.38	1229628.41
45	462387.20	1229704.16
46	462389.87	1229711.78
47	462490.94	1229718.77
48	462597.45	1229729.61
49	462401.83	1229735.94
50	462415.57	1229754.60
51	462437.64	1229772.27
52	462434.98	1229797.00
53	462472.45	1229818.89
54	462485.93	1229834.20
55	462504.23	1229858.33
56	462533.44	1229900.21
57	462548.94	1229926.57
58	462561.20	1229960.87
59	462578.15	1230022.05
60	462569.89	1230027.25
61	462593.23	1230076.64
62	462606.79	1230109.23
63	462613.54	1230118.49
64	462629.54	1230129.68
65	462638.71	1230115.86
66	462649.94	1230179.38
67	462655.64	1230206.96
68	462663.15	1230222.07
69	462674.79	1230238.35
70	462697.76	1230266.54
71	462707.44	1230280.09
72	462712.93	1230288.96
73	462718.16	1230299.44
74	462722.50	1230319.87
75	462726.73	1230345.52
76	462725.92	1230385.32
77	462720.36	1230411.14
78	462729.23	1230427.92
79	462721.85	1230450.55
80	462726.22	1230471.01
81	462727.10	1230488.91
82	462733.76	1230497.83
1	462728.29	1230497.68

### Описание границ смежных землепользователей

От точки 1 до точки 2 – земельный участок с КН 67:27:0015018:7  
 От точки 2 до точки 32 – неразграниченная государственная собственность  
 От точки 32 до точки 34 – земельный участок с КН 67:27:0015023:1  
 От точки 34 до точки 82 – неразграниченная государственная собственность  
 От точки 82 до точки 1 – неразграниченная государственная собственность

Экспликация земель: *земли неразграниченной государственной собственности – 3972 кв.м.*

Заявитель \_\_\_\_\_  
 (подпись, расшифровка подписи)

К поставкеАрматург. Смоленск

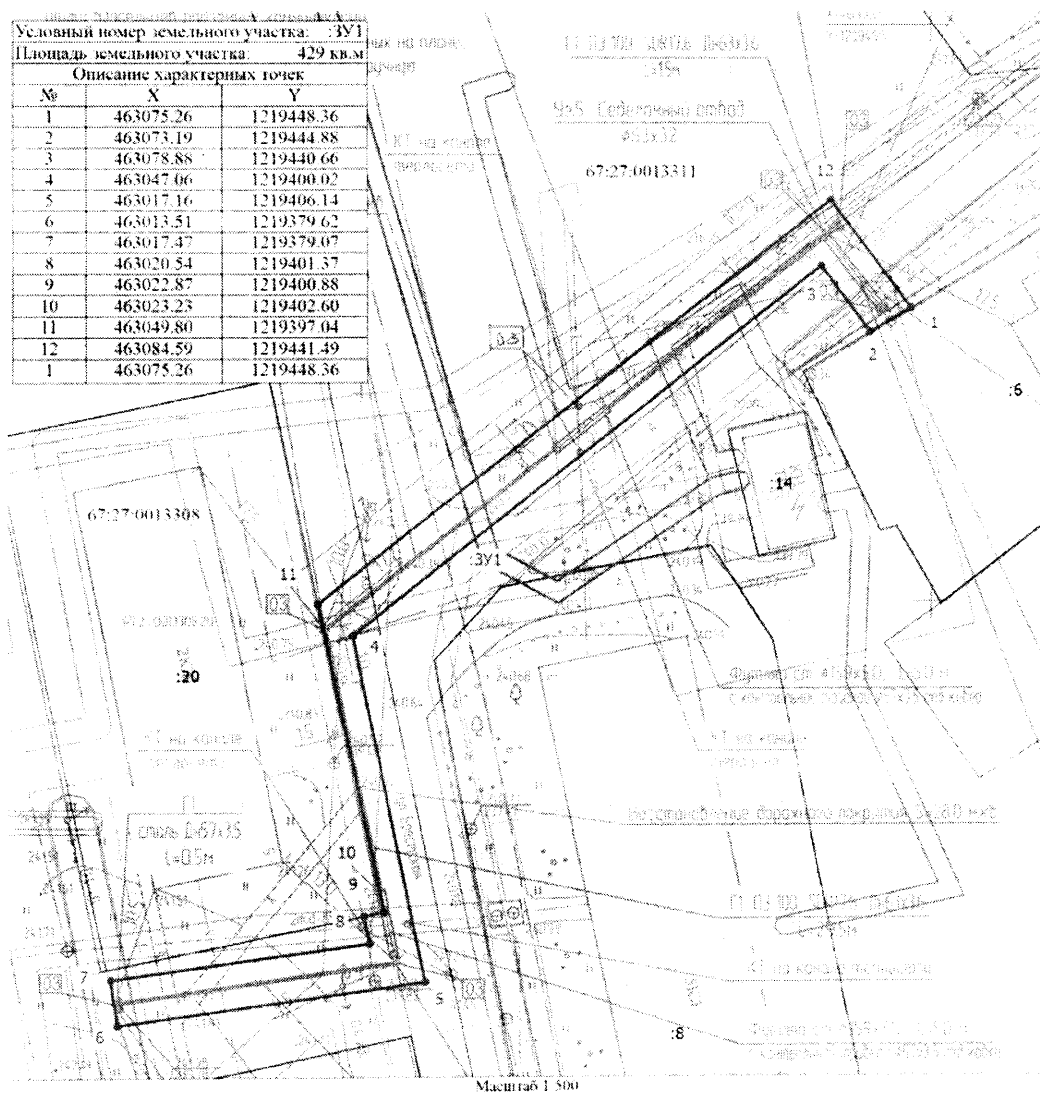
№ 3016-арм от 26.10.2023 г.

**СХЕМА ГРАНИЦ**  
предполагаемых к использованию земель или части земельного участка  
на кадастровом плане территории

<p><b>Наименование планируемого к размещению объекта:</b> Нефтепроводы и нефтепродуктопроводы диаметром DN 300 и менее, газопроводы и иные трубопроводы давлением до 1,2 Мпа, для размещения которых не требуется разрешения на строительство</p>
<p><b>Местоположение объекта и кадастровый номер земельного участка (кадастровый номер кадастрового квартала, в случае если земельный участок не поставлен на государственный кадастровый учет):</b> Российская Федерация, Смоленская область, г. Смоленск, ул. Ново-Мопрдовская, возле д. 67; в границах кадастровых кварталов: 67:27:0013311, 67:27:0013308</p>
<p><b>Площадь предполагаемых к использованию земель или земельного участка:</b> 429 кв.м.</p>
<p><b>Категория земель:</b> земли населенных пунктов</p>
<p><b>Вид разрешенного использования земель или земельного участка (в соответствии с правилами землепользования и застройки соответствующего муниципального образования Смоленской области):</b> Предоставление коммунальных услуг (3.1.1)</p>
<p><b>Ограничения использования земель или земельного участка, в том числе:</b></p>
<p><b>наличие объектов инженерной инфраструктуры и их характеристики:</b> существующий газопровод, ЛЭП, теплосети, подземный водопровод</p>
<p><b>наличие объектов транспортной инфраструктуры и их характеристики:</b> проезд</p>
<p><b>наличие и параметры охранных, санитарно-защитных и иных зон, в том числе проектируемых:</b>          67:27-6.523 – Граница зоны с особыми условиями использования территории ЗТП-6кВ ТП 206          67:27-6.2908 – Зона с особыми условиями использования территории ВЛ 0,4кВ №1 ТП 487          67:27-6.63 – Охранная зона тепловой сети по объекту «Реконструкция котельной №36 «Ситники-4» с ликвидацией ЦТП-118», расположенному по адресу: город Смоленск, улица Лавочкина, 546          67:27-6.870 – Зона с особыми условиями использования территории КЛ ТП-525-ТП-206 Л-1018          67:27-6.4813 – Охранная зона трубопровода (газопровода) "Производственно-технический комплекс газификации низкого давления, общей протяженностью 7281,54 метра, расположенный на территории Заднепровского района города Смоленска, состоящий из 48 газопроводов" протяженностью 7282 метра, расположенного по адресу: Российская Федерация, Смоленская область, г. Смоленск, площадью 22448 кв. метров          67:27-6.4914 – Зона с особыми условиями использования территории ВЛ УО ТП-487          67:27-6.1162 – Зона с особыми условиями использования территории КЛ ТП-787-ТП-206 Л-623          67:27-6.2675 – Зона с особыми условиями использования территории ВЛ УО ТП-525 Ф1          67:27-6.5477 – Зона с особыми условиями использования территории КЛ-0,4кВ ТП--206-школа 36 №1          67:27-6.5478 – Зона с особыми условиями использования территории КЛ-0,4кВ ТП--206-школа 36 №2          67:27-6.5480 – Зона с особыми условиями использования территории КЛ-0,4кВ ТП--206-школа 36 №3          67:27-6.5483 – Зона с особыми условиями использования территории КЛ-0,4кВ ТП--206-школа 36 №4          67:27-6.5486 – Зона с особыми условиями использования территории КЛ-0,4кВ ТП--206-хозболк №1          67:27-6.5490 – Зона с особыми условиями использования территории КЛ-0,4кВ ТП--206-хозболк №2          67:27-6.5498 – Зона с особыми условиями использования территории КЛ-0,4кВ ТП--206-д/с №1          67:27-6.5499 – Зона с особыми условиями использования территории КЛ-0,4кВ ТП--206-д/с №2          67:27-6.235 – Зона с особыми условиями использования территории КЛ ТП-206-ТП-487 Л-1018</p>
<p><b>наличие особо охраняемых природных территорий, объектов культурного наследия, иных территорий и объектов, ограничивающих использование земельного участка:</b> —</p>

**Чертеж размещения объекта на предполагаемых к использованию землях государственной собственности, выполненный на основе материалов инженерно-геодезических изысканий в масштабе 1:2000 - 1:500 с учетом сведений государственного кадастра недвижимости или картографической основе государственного кадастра недвижимости**

Условный номер земельного участка: :ЗУ1		
Площадь земельного участка: 429 кв.м		
Описание характерных точек		
№	X	Y
1	463075.26	1219448.36
2	463073.19	1219444.88
3	463078.88	1219440.66
4	463047.06	1219400.02
5	463017.16	1219406.14
6	463013.51	1219379.62
7	463017.37	1219379.67
8	463020.54	1219401.57
9	463022.87	1219400.88
10	463023.23	1219402.60
11	463049.80	1219397.04
12	463084.59	1219441.49
1	463075.26	1219448.36



**Условные обозначения**

- Часть границы, местоположение которой определено при выполнении кадастровых работ
- - Характерная точка границы земельного участка, сведения о которой отсутствуют в ЕГРН, местоположение которой определено при кадастровых работах (новая характерная точка)
- 1 - Обозначение новой характерной точки
- :20 - Кадастровый номер земельного участка
- :ЗУ1 - Обрабатываемый земельный участок
- - Часть границы, сведения ЕГРН о которой позволяют однозначно определить ее положение на местности
- - Граница кадастрового квартала
- - Граница зоны с особыми условиями
- 67:27:0013311 - Номер кадастрового квартала

**Описание границ смежных землепользователей**

От точки 1 до точки 2 – земельный участок с КН 67:27:0013311:6  
 От точки 2 до точки 9 – неразграниченная государственная собственность  
 От точки 9 до точки 11 – земельный участок с КН 67:27:0013308:20  
 От точки 11 до точки 1 – неразграниченная государственная собственность

Экспликация земель: *земли неразграниченной государственной собственности – 429 кв.м.*

Заявитель \_\_\_\_\_  
 (подпись, расшифровка подписи)

К постановлению

Администрации

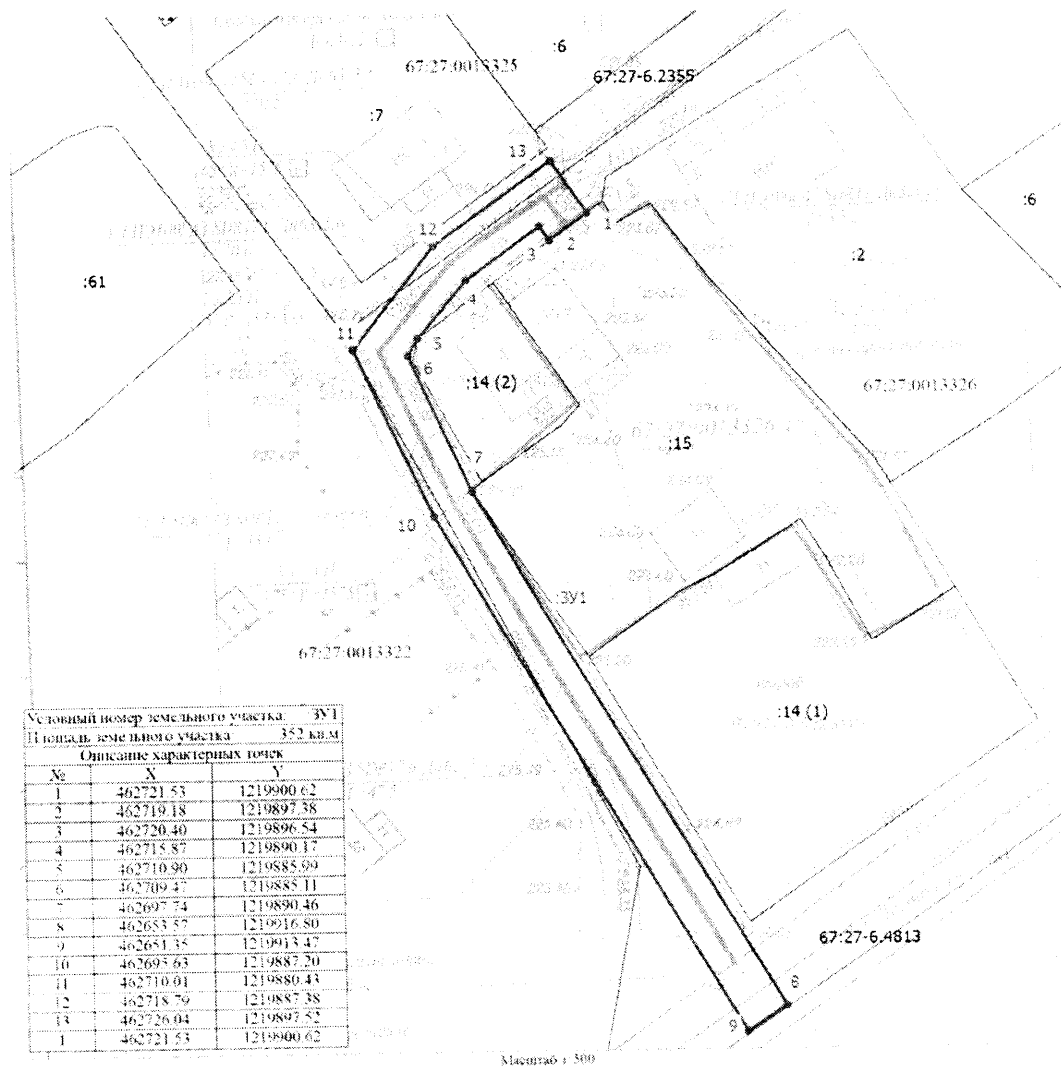
г. Смоленска

№ 3016-арм от 26.10.2023 г.

**СХЕМА ГРАНИЦ**  
**предполагаемых к использованию земель или части земельного участка**  
**на кадастровом плане территории**

<p><b>Наименование планируемого к размещению объекта:</b> Нефтепроводы и нефтепродуктопроводы диаметром DN 300 и менее, газопроводы и иные трубопроводы давлением до 1,2 Мпа, для размещения которых не требуется разрешения на строительство</p>
<p><b>Местоположение объекта и кадастровый номер земельного участка (кадастровый номер кадастрового квартала, в случае если земельный участок не поставлен на государственный кадастровый учет):</b> Российская Федерация, Смоленская область, г. Смоленск, пер. 2-й Лестровский, возле д 7; в границах кадастровых кварталов: 67:27:0013322, 67:27:0013325, 67:27:0013326</p>
<p><b>Площадь предполагаемых к использованию земель или земельного участка:</b> 352 кв.м.</p>
<p><b>Категория земель:</b> земли населенных пунктов</p>
<p><b>Вид разрешенного использования земель или земельного участка (в соответствии с правилами землепользования и застройки соответствующего муниципального образования Смоленской области):</b>          Предоставление коммунальных услуг (3.1.1)</p>
<p><b>Ограничения использования земель или земельного участка, в том числе:</b></p>
<p><b>наличие объектов инженерной инфраструктуры и их характеристики:</b> существующий газопровод, ЛЭП</p>
<p><b>наличие объектов транспортной инфраструктуры и их характеристики:</b> проезд</p>
<p><b>наличие и параметры охранных, санитарно-защитных и иных зон, в том числе проектируемых:</b>          67:27-6.4813 – Охранная зона трубопровода (газопровода) "Производственно-технический комплекс газификации низкого давления, общей протяженностью 7281,54 метра, расположенный на территории Заднепровского района города Смоленска, состоящий из 48 газопроводов" протяженностью 7282 метра, расположенного по адресу: Российская Федерация, Смоленская область, г. Смоленск, площадью 22448 кв. метров</p>
<p><b>наличие особо охраняемых природных территорий, объектов культурного наследия, иных территорий и объектов, ограничивающих использование земельного участка:</b> —</p>

**Чертеж размещения объекта на предполагаемых к использованию землях государственной собственности, выполненный на основе материалов инженерно-геодезических изысканий в масштабе 1:2000 - 1:500 с учетом сведений государственного кадастра недвижимости или картографической основе государственного кадастра недвижимости**



- Условные обозначения
- Часть границы, местоположение которой определено при выполнении кадастровых работ
  - 1 - Обозначение новой характерной точки
  - :3У1 - Образующий земельный участок
  - - Характерная точка границы земельного участка, сведения о которой отсутствуют в ЕГРН (местные обозначения, которые описаны при кадастровых работах (новая характерная точка))
  - 67:27-6.2348 - Земля с особыми условиями использования территории 67:27-6.2348 - Охранная зона инженерных коммуникаций
  - :61 - Кадастровый номер земельного участка
  - Часть границы, сведения ЕГРН о которой позволяют однозначно определить ее положение на местности
  - Граница кадастрового квартала
  - Граница зоны с особыми условиями
  - 67:27:0013322 - Номер кадастрового квартала

**Описание границ смежных землепользователей**

От точки 1 до точки 2 – земельный участок с КН 67:27:0013326:15  
 От точки 2 до точки 1 – неразграниченная государственная собственность

Экспликация земель: земли *неразграниченной государственной собственности* – 352 кв.м.

Заявитель \_\_\_\_\_  
 (подпись, расшифровка подписи)