



АДМИНИСТРАЦИЯ ГОРОДА СМОЛЕНСКА

ПОСТАНОВЛЕНИЕ

от 30.08.2018 № 2302-арм

Об использовании земельного участка по улице Вяземской без его предоставления и установления сервитута

В соответствии с Земельным кодексом Российской Федерации, постановлением Правительства Российской Федерации от 03.12.2014 № 1300 «Об утверждении перечня видов объектов, размещение которых может осуществляться на землях или земельных участках, находящихся в государственной или муниципальной собственности, без предоставления земельных участков и установления сервитутов», постановлением Администрации Смоленской области от 28.05.2015 № 302 «Об утверждении Положения о порядке и условиях размещения объектов на землях или земельных участках, находящихся в государственной или муниципальной собственности, без предоставления земельных участков и установления сервитутов», решением 69-й сессии Смоленского городского Совета IV созыва от 20.02.2015 № 1323 «Об определении уполномоченного органа на распоряжение земельными участками, государственная собственность на которые не разграничена, на территории города Смоленска», на основании заявления филиала ПАО «МРСК Центра» - «Смоленскэнерго» от 08.08.2018 № МР1-СМ/13/5469, руководствуясь Уставом города Смоленска,

Администрация города Смоленска п о с т а н о в л я е т:

1. Предоставить публичному акционерному обществу «Межрегиональная распределительная сетевая компания Центра» (ИНН 6901067107, ОГРН 1046900099498) право использовать без предоставления и установления сервитута земельный участок площадью 832 м², отнесенный к категории земель населенных пунктов, находящийся на землях, государственная собственность на которые не разграничена, расположенный по адресу (иное описание местоположения): Российская Федерация, Смоленская область, город Смоленск, улица Вяземская, в границах кадастровых кварталов 67:27:0020215, 67:27:0020216 и 67:27:0020207, для линий электропередачи клас-

сом напряжения до 35 кВ, а также связанных с ними трансформаторных подстанций, распределительных пунктов и иного предназначенного для осуществления передачи электрической энергии оборудования, для размещения которых не требуется разрешение на строительство.

2. Срок использования земельного участка, указанного в пункте 1 настоящего постановления, - 11 месяцев.

3. Координаты характерных точек границ земельного участка, предполагаемого к использованию, отображены на схеме границ, являющейся неотъемлемой частью данного постановления (приложение).

4. ПАО «МРСК Центра»:

4.1. Выполнить требования о приведении земельного участка в состояние, пригодное для использования в соответствии с видом разрешенного использования, и о проведении необходимых работ по рекультивации в случае, если использование земельного участка приведет к порче или уничтожению плодородного слоя почвы в границах земельного участка, указанного в пункте 1 настоящего постановления.

4.2. Обеспечить установление охранных зон в соответствии с требованиями федерального законодательства.

5. Использование земельного участка, указанного в пункте 1 настоящего постановления, в зоне прохождения коммуникаций осуществлять в соответствии с установленным правовым режимом.

6. Приемку в эксплуатацию размещаемых объектов необходимо осуществлять с участием представителя уполномоченного органа.

7. Администрация города Смоленска оставляет за собой право предоставлять земельный участок, указанный в пункте 1 настоящего постановления, физическому или юридическому лицу без прекращения предоставленного настоящим постановлением права использования земельного участка.

8. Управлению имущественных, земельных и жилищных отношений Администрации города Смоленска в течение 10 рабочих дней со дня принятия настоящего постановления направить его копию в федеральный орган исполнительной власти, уполномоченный Правительством Российской Федерации на осуществление государственного кадастрового учета, государственной регистрации прав, ведение Единого государственного реестра недвижимости и предоставление сведений, содержащихся в Едином государственном реестре недвижимости.

9. Комитету по информационным ресурсам и телекоммуникациям Администрации города Смоленска разместить настоящее постановление на сайте Администрации города Смоленска.

Глава города Смоленска

В.А. Соваренко

предлагаемых к использованию земель или части земельного участка на кадастровом плане территории

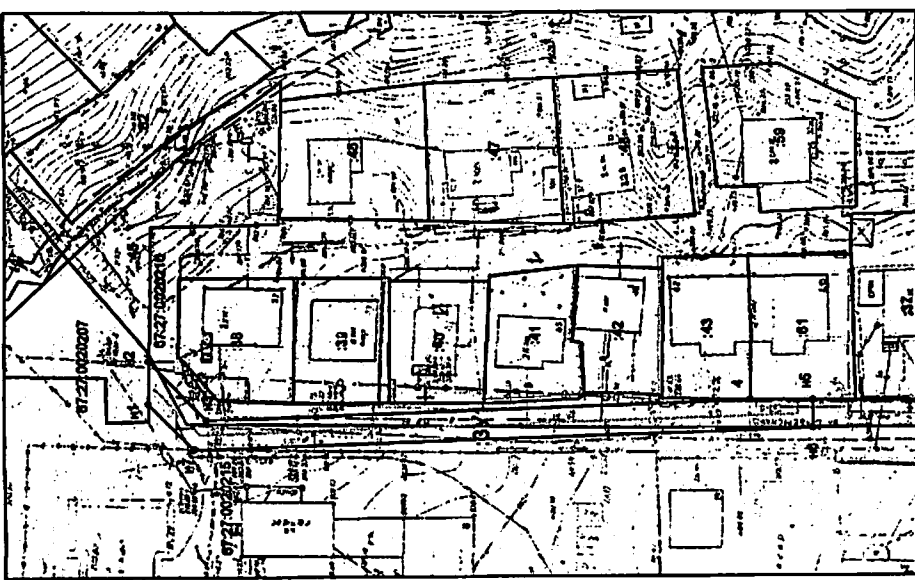
Схема границ

Объект: земельный участок.
 Местоположение: Смоленская область, г. Смоленск, ул. Вяземская. Кадастровые кварталы 67:27:0020215, 67:27:0020216, 67:27:0020207.
 Площадь предлагаемого к использованию земель или части земельного участка: 832 кв.м.

Приложение к Постановлению Администрации г. Смоленска от "20" 08 2018 г. № 1304-с/м

Категория земель: Земли населенных пунктов.
 Вид разрешенного использования земель или иное предназначение для осуществления передачи электрической энергии оборудованием, для размещения которых не требуется разрешения на строительство.
 Распределительные пункты и иное предназначенное для осуществления передачи электрической энергии оборудование, для размещения которых не требуется разрешения на строительство.
 Ограничения использования земель или части земельного участка, в том числе:
 - наличие объектов инженерной инфраструктуры: отсутствуют.
 - наличие объектов транспортной инфраструктуры: отсутствуют.
 - наличие в параметрах охранных зон, санитарно защитных и иных зон, в том числе проектируемых: отсутствуют.
 - наличие особо охраняемых природных территорий, объектов культурного наследия, иных территорий и объектов ограничивающих использование земельного участка: отсутствуют.

Чертеж размещения объекта, на предполагаемых к использованию земель государственной собственности, выполненный на основе материалов инженерно-геодезических изысканий в масштабе 1:2000-1:500 с учетом сведений государственного кадастра недвижимости



КАТАЛОГ КООРДИНАТ в МСК_87
 характерных точек границ территории
 Площадь участка :3У1 - 832 кв.м.

Номера точек	Координаты, м	
	X	Y
1	2	3
Н1	481100.57	1220921.08
Н2	481100.48	1220928.85
Н3	481098.08	1220917.78
4	480980.38	1220921.84
Н5	480987.82	1220921.54
Н6	480987.88	1220915.88
Н7	481091.58	1220911.87
Н1	481100.57	1220921.08

ОПИСАНИЕ ГРАНИЦ (СМЕЖНЫХ ЗЕМЕЛЬПОЛЬЗОВАТЕЛЕЙ):
 От 1. до 1.48 - земельный участок с кадастровым №67:27:0020214.81;
 От 1.48 до 1.4 - земли государственной собственности;
 От 1.4 до 1.48 - земельный участок с кадастровым №67:27:0020214.81;
 От 1.48 до 1.1 - земли государственной собственности.

УСЛОВНЫЕ ОБОЗНАЧЕНИЯ

- граница образуемого земельного участка;
- характерная точка границы образуемого земельного участка;
- обозначение образуемого земельного участка;
- граница в плане кадастрового квартала;
- граница земельного участка, учтенная в ГИКИ;
- существующая часть граница объекта недвижимого имущества, учтенного в ГИКИ;
- граница смежной земли.



Засвидетельствую

МАСШТАБ 1:1000