



## АДМИНИСТРАЦИЯ ГОРОДА СМОЛЕНСКА

# ПОСТАНОВЛЕНИЕ

от 06.09.2018 № 2375-арш

Об утверждении схемы расположения земельного участка на кадастровом плане территории

В соответствии с Земельным кодексом Российской Федерации, приказами Министерства экономического развития Российской Федерации от 01.09.2014 № 540 «Об утверждении классификатора видов разрешенного использования земельных участков», от 27.11.2014 № 762 «Об утверждении требований к подготовке схемы расположения земельного участка или земельных участков на кадастровом плане территории и формату схемы расположения земельного участка или земельных участков на кадастровом плане территории при подготовке схемы расположения земельного участка или земельных участков на кадастровом плане территории в форме электронного документа, формы схемы расположения земельного участка или земельных участков на кадастровом плане территории, подготовка которой осуществляется в форме документа на бумажном носителе», Правилами землепользования и застройки города Смоленска, утвержденными решением 41-й сессии Смоленского городского Совета III созыва от 28.02.2007 № 490, на основании обращения ООО «Диметра» (ОГРН 1076731018627) от 25.06.2018 № 335, руководствуясь Уставом города Смоленска,

Администрация города Смоленска **п о с т а н о в л я е т:**

1. Утвердить прилагаемую схему расположения земельного участка на кадастровом плане территории, отнесенного к категории земель населенных пунктов, с условным номером 67:27:0000000:575:3У1 площадью 5664 м<sup>2</sup>, образованного из земельного участка с кадастровым номером 67:27:0000000:575, расположенного по адресу (иное описание местоположения): Российская Федерация, Смоленская область, город Смоленск, парк «Реадовка».

2. Земельный участок, указанный в пункте 1 настоящего постановления, расположен в территориальной зоне РЗ (зона лесопарков), с разрешенным видом использования – «гидротехнические сооружения».

3. Определить, что ООО «Диметра» имеет право на обращение без доверенности с заявлением об осуществлении государственного кадастрового учета земельного участка, указанного в пункте 1 настоящего постановления.

4. Срок действия настоящего постановления составляет два года.

5. Управлению архитектуры и градостроительства Администрации города Смоленска обеспечить исполнение пункта 20 статьи 11.10 Земельного кодекса Российской Федерации.

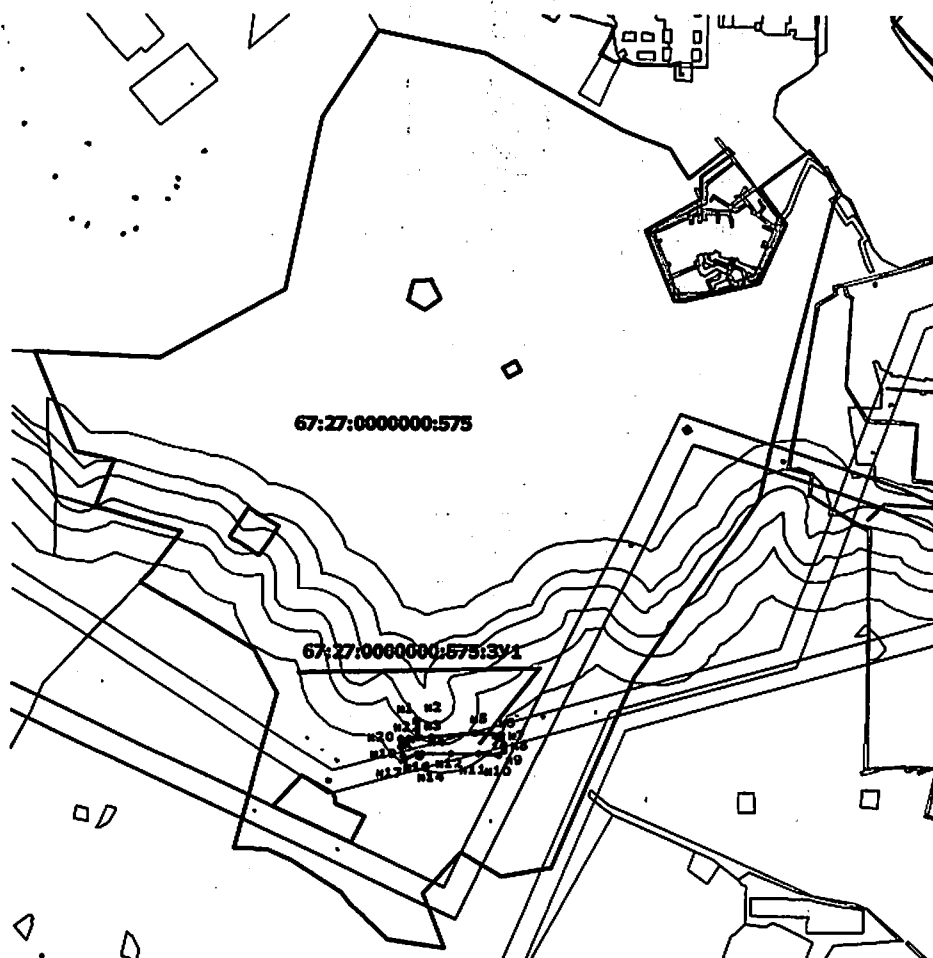
6. Комитету по информационным ресурсам и телекоммуникациям Администрации города Смоленска разместить настоящее постановление на официальном сайте Администрации города Смоленска.

Глава города Смоленска

В.А. Соваренко

Утверждена  
постановлением  
наименование документа об утверждении,  
включая  
Администрации города  
Смоленска  
наименование органов государственной власти  
или  
органов местного самоуправления, принявших  
решение об утверждении схемы или  
подписавших соглашение о перераспределении  
земельных участков  
от \_\_\_\_\_ № \_\_\_\_\_ г.

**Схема расположения земельных участков на кадастровом плане территории**



Условный номер земельного участка: 67:27:0000000:575:3У1

Номер кадастрового квартала: 67:27:0000000

Кадастровый номер ЗУ, из которых образован земельный участок: 67:27:0000000:575

Площадь земельного участка: 5664 кв.м.

Масштаб 1:10 000

Условные обозначения:

- - граница земельного участка, формируемого при проведении кадастровых работ
- - граница земельного участка, уже включенная в соответствии с федеральным законодательством включенная в ГКИ, и не измененная при проведении кадастровых работ
- №1, №2, ... №п - обозначение вновь образованных земель при проведении кадастровых работ

Обозначение критерных точек границ	Координаты, в системе координат МСК-67	
	X	Y
n1	457208.30	1220252.37
n2	457208.34	1220255.49
n3	457179.66	1220257.20
n4	457180.42	1220279.22
n5	457186.44	1220352.81
n6	457185.02	1220398.77
n7	457168.35	1220402.46
n8	457161.96	1220403.03
n9	457155.57	1220402.51
n10	457149.43	1220392.02
n11	457151.94	1220360.00
n12	457152.36	1220312.55
n13	457152.23	1220261.55
n14	457145.68	1220259.23
n15	457145.46	1220256.97
n16	457151.45	1220253.46
n17	457142.64	1220231.88
n18	457145.78	1220230.13
n19	457162.85	1220225.98
n20	457178.87	1220225.14
n21	457179.07	1220240.25
n22	457179.57	1220254.49
n1	457208.30	1220252.37
-	-	-
1	457180.94	1220391.93
2	457181.83	1220395.10
3	457178.74	1220395.97
4	457177.86	1220392.78
1	457180.94	1220391.93
-	-	-
5	457167.95	1220233.34
6	457168.16	1220234.32
7	457167.18	1220234.52
8	457166.98	1220233.55
5	457167.95	1220233.34