



АДМИНИСТРАЦИЯ ГОРОДА СМОЛЕНСКА

ПОСТАНОВЛЕНИЕ

от 22.01.2019 № 102-адм

Об утверждении проекта межевания территории в границах земельного участка с кадастровым номером 67:27:0031280:58 в районе поселка Одинцово

В соответствии с Градостроительным кодексом Российской Федерации, Положением о подготовке и утверждении документации по планировке территории города Смоленска, утвержденным постановлением Администрации города Смоленска от 05.07.2007 № 1927-адм, постановлением Администрации города Смоленска от 13.08.2018 № 2129-адм «О принятии решения о подготовке проекта межевания территории в границах земельного участка с кадастровым номером 67:27:0031280:58 в районе поселка Одинцово», в целях обеспечения градостроительного развития застроенных территорий в городе Смоленске, руководствуясь Уставом города Смоленска, на основании обращения садоводческого потребительского кооператива «Удача»

Администрация города Смоленска п о с т а н о в л я е т:

1. Утвердить проект межевания территории садоводческого потребительского кооператива «Удача» в границах земельного участка с кадастровым номером 67:27:0031280:58 в районе поселка Одинцово в составе:

1.1. Текстовая часть проекта межевания территории садоводческого потребительского кооператива «Удача» (приложение № 1).

1.2. Графическая часть проекта межевания территории садоводческого потребительского кооператива «Удача» (приложение № 2).

2. Комитету по информационной политике Администрации города Смоленска опубликовать настоящее постановление в средствах массовой информации.

3. Комитету по информационным ресурсам и телекоммуникациям Администрации города Смоленска разместить настоящее постановление на сайте Администрации города Смоленска.

Врип Главы города Смоленска

Д.Л. Платонов

УТВЕРЖДЕНА
постановлением Администрации
города Смоленска
(приложение № 1)
от 22.01.2019 № 102-а/м

Текстовая часть проекта межевания территории садоводческого
потребительского кооператива «Удача»

1. Цель разработки проекта

Проект межевания территории садоводоводческого потребительского кооператива «Удача» осуществляется в целях определения местоположения границ образуемых и изменяемых земельных участков садоводческого потребительского кооператива. Проект межевания территории разрабатывается на основании Постановления Администрации города Смоленска от 13.08.2018 №2129-адм и в соответствии с техническим заданием, утвержденным заместителем Главы города Смоленска по городскому хозяйству.

2. Используемые исходные материалы

Проект межевания территории выполнен на основании топографических планшетов г. Смоленска; на основании информации о земельных участках в пределах границ проектирования, учтенных (зарегистрированных) в государственном земельном кадастре.

3. Опорно-межевая сеть на территории проектирования

На территории проектирования существует установленная система геодезической сети для определения координат точек земной поверхности с использованием спутниковых систем. Для обеспечения точного и однозначного положения формируемых земельных участков на местности границы в проекте использована координатная привязка границ земельного участка в системе координат МСК-67.

4. Рекомендации по порядку установления границ на местности

Установление границ земельных участков на местности следует выполнять в соответствии с требованиями федерального законодательства, а также инструкции по проведению межевания.

Вынос межевых знаков на местность необходимо выполнить в комплексе землеустроительных работ с обеспечением мер по уведомлению заинтересованных лиц и согласованию с ними.

5. Структура территории

В административном отношении проектируемая территория в городе Смоленске.

Образуемые земельные участки относятся к категории земель – земли населенных пунктов.

Проект межевания разработан в границах земельного участка с кадастровым номером 67:27:0031280:58 (площадь 2840 кв.м) с видом разрешенного использования – для ведения гражданами садоводства и огородничества.

На период подготовки проекта межевания территория свободна от застройки.

В границах проектируемой территории отсутствуют объекты недвижимости. Объекты самовольного размещения отсутствуют.

Границы образуемых земельных участков сформированы с учетом следующих документов:

- Генерального плана города Смоленска, утверждённый Решением 83 сессии Смоленского городского Совета III созыва №1347 от 22.12.2009;
- Правил землепользования и застройки города Смоленска, утверждённые Решением 41-

В соответствии с Земельным Кодексом, ст. 11.2 «Образование земельных участков», земельные участки образуются при разделе, объединении, перераспределении земельных участков или при выделении из земельных участков, а также из земель, находящихся в государственной или муниципальной собственности».

В соответствии с требованиями п.3, ст.11.9, гл. I Земельного кодекса РФ границы образуемых земельных участков не должны пересекать границы муниципальных образований и (или) границы населенных пунктов. При формировании земельных участков учтены границы города Смоленска.

Общая площадь территории в границах проектирования составляет 2840 кв.м.

5.1 Сведения об участках

На проектируемой территории образованы 2 участка с видом разрешенного использования «ведение садоводства».

5.2 Сведения об улично-дорожной сети

Подъезд к территории садоводческого потребительского кооператива «Удача» осуществляется по существующей улично-дорожной сети с выходом на общегородские магистрали города.

5.3 Сведения об инженерно-техническом обеспечении

В границах данных участков имеется возможность размещения объектов систем инженерно-технического обеспечения. Размещение коридора коммуникаций предусматривается вдоль существующих проездов на территории общего пользования.

5.4 Сведения об объектах общественного назначения

На проектируемой территории предусмотрен земельный участок общего пользования с видом разрешенного использования «Земельные участки (территории) общего пользования» для размещения объектов, предусмотренных градостроительным регламентом территориальной зоны СД «Зона занятая объектами садоводства без возможности осуществления жилищного строительства» и СП 53.13330.2011 «Планировка и застройка территорий садоводческих (дачных) объединений граждан, здания и сооружения» - сооружение для хранения средств пожаротушения, площадка для мусоросборников, сторожка с правлением объединения, магазин смешанной торговли, площадка для стоянки автомобилей при въезде на территорию садоводческого объединения, противопожарный резервуар, разъездная площадка.

6. Перечень и сведения о площади образуемых земельных участков, в том числе возможные способы их образования

Условный номер земельного участка	Вид разрешённого использования по проекту планировки в соответствии с Приложением к приказу Министерства экономического развития РФ от 1 сентября 2014 г. N 540	Площадь участка, кв.м	Способ образования
1	Ведение садоводства (код 13.2)	1065	Раздел земельного участка 67:27:0031280:58
2	Ведение садоводства (код 13.2)	1065	Раздел земельного участка 67:27:0031280:58
3	Земельные участки (территории) общего пользования (код 12.0)	710	Раздел земельного участка 67:27:0031280:58

7. Перечень и сведения о площади образуемых земельных участков, которые будут отнесены к территориям общего пользования или имуществу общего пользования, в том числе в отношении которых предполагаются резервирование и (или) изъятие для государственных или муниципальных нужд

Условный номер земельного участка	Вид разрешённого использования по проекту планировки в соответствии с Приложением к приказу Министерства экономического развития РФ от 1 сентября 2014 г. N 540	Площадь участка, кв.м	Способ образования
3	Земельные участки (территории) общего пользования (код 12.0)	710	Раздел земельного участка 67:27:0031280:58

8. Ведомость координат образуемых земельных участков

Участок :ЗУ1, площадь 1065 кв.м

Номер точки	Наименование		Меры линий,м	Дир.углы
	X	Y		
1	456826.75	1223151.60	20.05	169° 42' 22"
2	456807.03	1223155.18	53.33	260° 59' 49"
3	456798.68	1223102.51	19.64	347° 22' 52"
4	456817.85	1223098.22	54.12	80° 31' 40"

Участок :ЗУ2, площадь 1065 кв.м

Номер точки	Наименование		Меры линий,м	Дир.углы
	X	Y		
1	456808.89	1223166.93	22.78	349° 12' 10"
2	456831.27	1223162.67	23.88	80° 20' 49"
3	456835.27	1223186.20	9.46	78° 18' 51"
4	456837.19	1223195.47	9.46	76° 48' 52"
5	456839.34	1223204.67	6.71	72° 32' 39"
6	456841.36	1223211.07	20.76	172° 44' 7"
7	456820.76	1223213.70	33.37	253° 24' 22"
8	456811.23	1223181.72	14.97	260° 59' 49"

Участок :ЗУ3, площадь 710 кв.м

Номер точки	Наименование		Меры линий,м	Дир.углы
	X	Y		
1	456817.85	1223098.22	0.36	347° 22' 52"
2	456818.20	1223098.14	4.72	348° 1' 26"
3	456822.82	1223097.16	68.68	80° 43' 27"
4	456833.89	1223164.94	46.9	77° 34' 33"
5	456843.98	1223210.74	2.64	172° 44' 7"
6	456841.36	1223211.07	6.71	252° 32' 39"
7	456839.34	1223204.67	9.46	256° 48' 52"
8	456837.19	1223195.47	9.46	258° 18' 51"
9	456835.27	1223186.20	23.88	260° 20' 49"
10	456831.27	1223162.67	22.78	169° 12' 10"
11	456808.89	1223166.93	11.9	260° 59' 49"
12	456807.03	1223155.18	20.05	349° 42' 22"
13	456826.75	1223151.60	54.12	260° 31' 40"

9. Ведомость координат красных линий

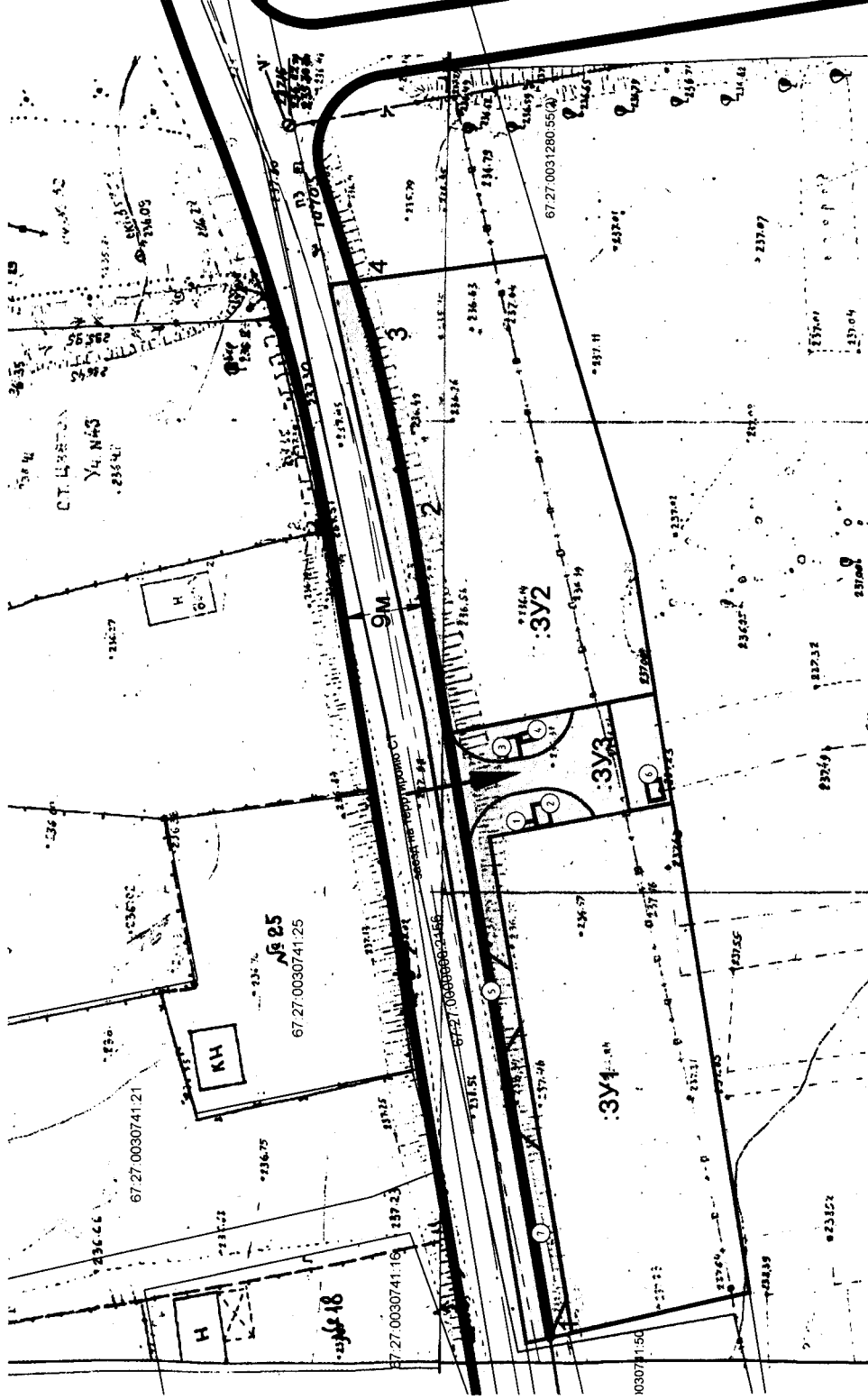
Ведомость координат поворотных точек красных линий

Номер точки	Наименование		Меры линий,м	Дир.углы
	X	Y		
1	456820.19	1223097.54	89.94	80° 20' 49"
2	456835.27	1223186.20	18.91	77° 33' 51"
3	456839.34	1223204.67	6.71	72° 32' 39"
4	456841.36	1223211.07	115.49	259° 26' 22"

УТВЕРЖДЕНА
постановлением Администрации
города Смоленска
(приложение № 2)
от 22.01.2019 № 102-а/м

Графическая часть проекта межевания территории садоводческого
потребительского кооператива «Удача»

Чертеж проекта межевания территории.



Условные обозначения

- границы кадастровых кварталов
- границы земельных участков, учтенные в ЕГРН
- границы земельного участка с кадастровым номером 67.27.0031280.58
- границы образуемых земельных участков
- условный номер образуемого земельного участка
- образуемые земельные участки СПК "Удача" - ведение садоводства
- образуемые земельные участки (территории) общего пользования - для размещения улично-дорожной сети и коммунального обслуживания
- Дороги
- красные линии в границах СПК "Удача"
- поворотные точки красных линий
- сторожка с правлением объединения
- магазин смешанной торговли
- сооружение для хранения средств пожаротушения
- площадка для мусоросборников
- площадка для стоянки автомобилей
- противопожарный резервуар (вместимостью 25м³)
- развязная площадка

Примечания:

1. Ведомость координат поворотных точек образуемых земельных участков приведена в текстовой части проекта межевания.
2. Ведомость координат поворотных точек красных линий, утверждаемых в настоящем проекте межевания, приведена в текстовой части проекта межевания.

Местоположение: Смоленская область, Смоленский район, город, Смоленск, в границах земельного участка с кадастровым номером 67.27.0031280.58 в районе поселка Оринцово			
Проект межевания территории садоводческого потребительского кооператива «Удача»			
Изм.	Кол. уч.	Лист	№ док.
			Подп.
Дата			
Разработал		Рейзан Н.И.	
Лист		Листов	
М 1:500		ООО "УДЦ"	
		Формат А3	

Инв. № подл.	Подпись и дата	Взам. инв. №	Листов