



АДМИНИСТРАЦИЯ ГОРОДА СМОЛЕНСКА

ПОСТАНОВЛЕНИЕ

от 06.02.2019 № 285-арм

О предварительном согласовании предоставления в постоянное (бессрочное) пользование земельного участка, присвоении ему адреса и об утверждении схемы расположения земельного участка на кадастровом плане территории

В соответствии с Земельным кодексом Российской Федерации, постановлением Правительства Российской Федерации от 19.11.2014 № 1221 «Об утверждении Правил присвоения, изменения и аннулирования адресов», приказами Министерства экономического развития Российской Федерации от 01.09.2014 № 540 «Об утверждении классификатора видов разрешенного использования земельных участков», от 27.11.2014 № 762 «Об утверждении требований к подготовке схемы расположения земельного участка или земельных участков на кадастровом плане территории и формату схемы расположения земельного участка или земельных участков на кадастровом плане территории при подготовке схемы расположения земельного участка или земельных участков на кадастровом плане территории в форме электронного документа, формы схемы расположения земельного участка или земельных участков на кадастровом плане территории, подготовка которой осуществляется в форме документа на бумажном носителе», решением 41-й сессии Смоленского городского Совета III созыва от 28.02.2007 № 490 «Об утверждении Правил землепользования и застройки города Смоленска», решением 69-й сессии Смоленского городского Совета IV созыва от 20.02.2015 № 1323 «Об определении уполномоченного органа на распоряжение земельными участками, государственная собственность на которые не разграничена, на территории города Смоленска», на основании заявления ОСГБУ «Фонд государственного имущества Смоленской области» от 25.12.2018 № 1058/ф, руководствуясь Уставом города Смоленска,

Администрация города Смоленска п о с т а н о в л я е т:

1. Предварительно согласовать областному специализированному государственному бюджетному учреждению «Фонд государственного имущества Смоленской области» (ОГРН 1026701436695, ИНН 6730001858, юридический адрес: Российская Федерация, Смоленская область, город Смоленск, улица Тенишевой, дом 22) предоставление в постоянное (бессрочное) пользование земельного участка с условным номером 67:27:0013892:ЗУ1 площадью 181591 м², относящегося к категории земель населенных пунктов, находящегося в территориальной зоне ЖЗ (зона застройки многоэтажными жилыми домами от 5 этажей и выше, с включением объектов социально-культурного и коммунально-бытового назначения, связанных с проживанием граждан, а также объектов инженерной инфраструктуры), расположенного по адресу (иное описание местоположения): Российская Федерация, Смоленская область, город Смоленск, северная часть города.

2. Образуемому земельному участку, указанному в пункте 1 настоящего постановления, присвоить следующий адрес: Российская Федерация, Смоленская область, городской округ город Смоленск, город Смоленск, проезд Пасовский, земельный участок № 1.

3. Утвердить схему расположения земельного участка на кадастровом плане территории, указанного в пункте 1 настоящего постановления.

4. Определить вид разрешенного использования земельного участка, указанного в пункте 1 настоящего постановления, - «амбулаторно-поликлинические учреждения (для строительства онкологического диспансера)».

5. Предоставление земельного участка, указанного в пункте 1 настоящего постановления, осуществляется при условии проведения работ по его образованию в соответствии со схемой расположения земельного участка на кадастровом плане территории.

6. Определить, что ОСГБУ «Фонд государственного имущества Смоленской области» имеет право на обращение без доверенности с заявлением об осуществлении государственного кадастрового учета земельного участка, указанного в пункте 1 настоящего постановления.

7. Установить порядок пользования указанным в пункте 1 настоящего постановления земельным участком в зоне прохождения коммуникаций с заключением договоров взаимных обязательств с соответствующими организациями.

8. Срок действия настоящего постановления составляет два года.

9. Управлению имущественных, земельных и жилищных отношений Администрации города Смоленска:

9.1. Обеспечить исполнение пункта 20 статьи 11.10. Земельного кодекса Российской Федерации.

9.2. Внести сведения об адресе земельного участка, указанном в пункте 2 настоящего постановления, в государственный адресный реестр.

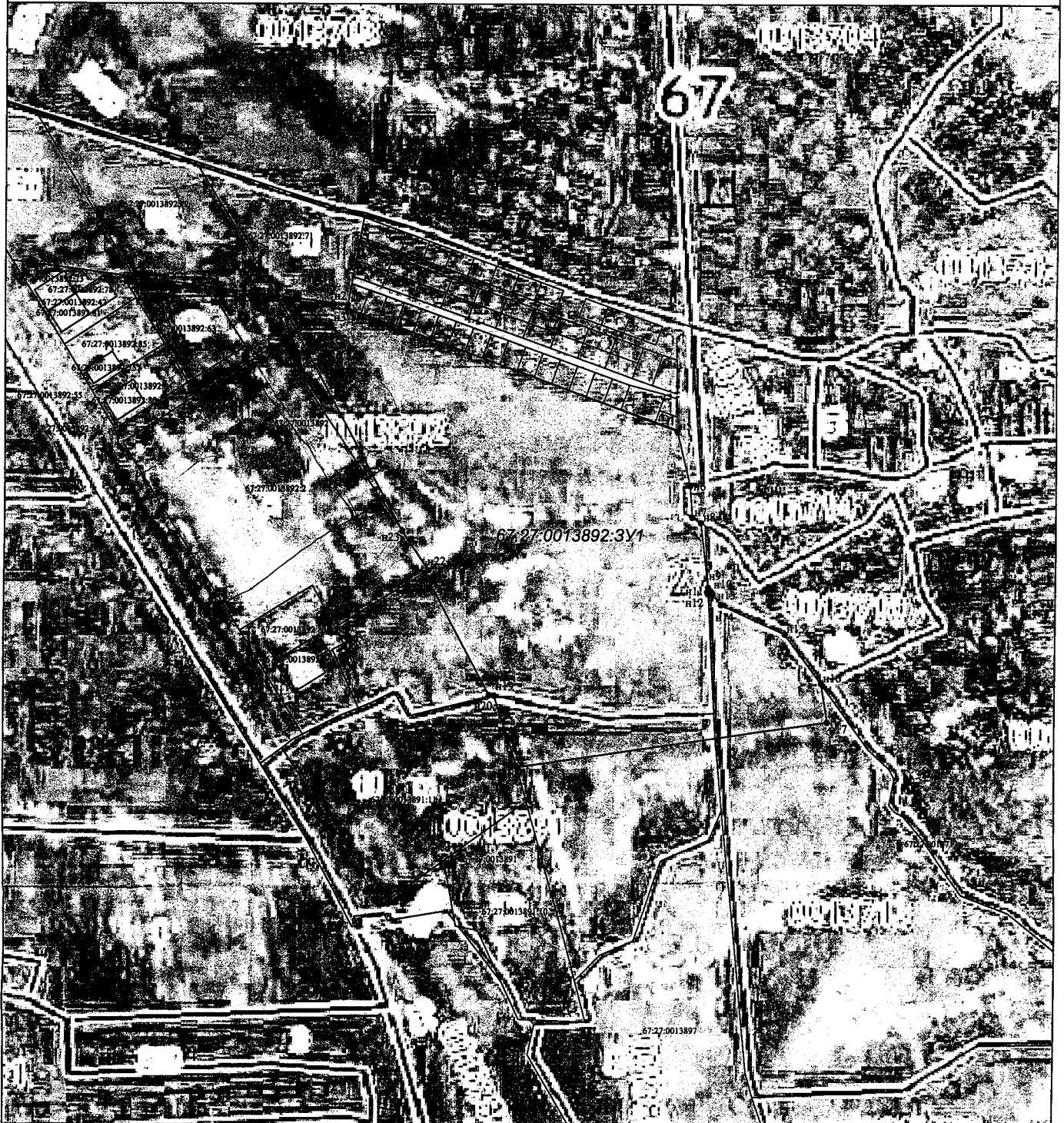
10. Комитету по информационным ресурсам и телекоммуникациям Администрации города Смоленска разместить настоящее постановление на сайте Администрации города Смоленска.

СХЕМА
РАСПОЛОЖЕНИЯ ЗЕМЕЛЬНОГО УЧАСТКА ИЛИ ЗЕМЕЛЬНЫХ УЧАСТКОВ НА КАДАСТРОВОМ ПЛАНЕ ТЕРРИТОРИИ
расположенного по адресу: Российская Федерация, Смоленская область, г. Смоленск, северная часть города.

Утверждена
постановлением
Администрации
города
Смоленска
от 06.04.2019 № 285-арч

Площадь земельного участка: 181591 кв. м.

Номер земельного участка: 67:27.0013892:3У1



Условные обозначения:

- - вновь образованная часть границы, сведения о которой достаточны для определения её местоположения
- n1 - характерная точка границы, сведения о которой позволяют однозначно определить её положение на местности
- - существующая часть границы, имеющиеся в ЕГРН сведения о которой достаточны для определения её местоположения

Масштаб: 1:5000

СХЕМА
РАСПОЛОЖЕНИЯ ЗЕМЕЛЬНОГО УЧАСТКА ИЛИ ЗЕМЕЛЬНЫХ УЧАСТКОВ НА
КАДАСТРОВОМ ПЛАНЕ ТЕРРИТОРИИ

расположенного по адресу: Российская Федерация, Смоленская область,
г. Смоленск, северная часть города.

Площадь земельного участка: 181591 кв. м.

Номер земельного участка: 67:27:0013892:3У1

Система координат - МСК67

| Обозначение характерных точек границ | координаты | |
|--------------------------------------|-----------------|-----------------|
| | X координата, м | Y координата, м |
| н1 | 466317,28 | 1222293,41 |
| н2 | 466306,09 | 1222379,46 |
| н3 | 466301,39 | 1222378,66 |
| н4 | 466264,31 | 1222480,25 |
| н5 | 466152,29 | 1222782,66 |
| н6 | 466086,89 | 1222798,60 |
| н7 | 466048,35 | 1222801,18 |
| н8 | 466041,90 | 1222811,75 |
| н9 | 465962,26 | 1222821,25 |
| н10 | 465958,27 | 1222824,19 |
| н11 | 465956,59 | 1222819,99 |
| н12 | 465953,77 | 1222821,29 |
| н13 | 465955,65 | 1222826,11 |
| н14 | 465940,62 | 1222837,17 |
| н15 | 465904,75 | 1222916,00 |
| н16 | 465844,56 | 1222960,56 |
| н17 | 465797,58 | 1222968,36 |
| н18 | 465742,67 | 1222590,01 |
| н19 | 465830,21 | 1222560,89 |
| н20 | 465830,66 | 1222554,89 |
| н21 | 465980,09 | 1222474,92 |
| н22 | 465983,23 | 1222479,97 |
| н23 | 466032,17 | 1222447,13 |
| н1 | 466317,28 | 1222293,41 |