



## АДМИНИСТРАЦИЯ ГОРОДА СМОЛЕНСКА

# ПОСТАНОВЛЕНИЕ

от 28.02.2019 № 531-арм

Об использовании земельного участка в городе Смоленске без его предоставления и установления сервитута

В соответствии с Земельным кодексом Российской Федерации, постановлением Правительства Российской Федерации от 03.12.2014 № 1300 «Об утверждении перечня видов объектов, размещение которых может осуществляться на землях или земельных участках, находящихся в государственной или муниципальной собственности, без предоставления земельных участков и установления сервитутов», постановлением Администрации Смоленской области от 28.05.2015 № 302 «Об утверждении Положения о порядке и условиях размещения объектов на землях или земельных участках, находящихся в государственной или муниципальной собственности, без предоставления земельных участков и установления сервитутов», решением 69-й сессии Смоленского городского Совета IV созыва от 20.02.2015 № 1323 «Об определении уполномоченного органа на распоряжение земельными участками, государственная собственность на которые не разграничена, на территории города Смоленска», на основании обращения ООО «Горэлектро» от 12.02.2019 № 111, руководствуясь Уставом города Смоленска,

Администрация города Смоленска п о с т а н о в л я е т:

1. Предоставить обществу с ограниченной ответственностью «Горэлектро» (ИНН 6732066794, ОГРН 1136733020258) право использовать без предоставления и установления сервитута земельный участок площадью 3790 м<sup>2</sup>, отнесенный к категории земель населенных пунктов, находящийся на землях, государственная собственность на которые не разграничена, расположенный по адресу (иное описание местоположения): Российская Федерация, Смоленская область, город Смоленск, в границах кадастровых кварталов 67:27:0030504, 67:27:0030506, 67:27:0030530, 67:27:0030531, 67:27:0031007, 67:27:0031001 и 67:27:0031004, для линий электропередачи классом напряжения до 35 кВ, а также связанных с ними трансформаторных

подстанций, распределительных пунктов и иного предназначенного для осуществления передачи электрической энергии оборудования, для размещения которых не требуется разрешение на строительство.

2. Срок использования земельного участка, указанного в пункте 1 настоящего постановления, - 25 лет.

3. Координаты характерных точек границ земельного участка, предполагаемого к использованию, отображены на схеме границ, являющейся неотъемлемой частью данного постановления (приложение).

4. ООО «Горэлектро» несет обязанность по выполнению требований о приведении земельного участка в состояние, пригодное для использования в соответствии с видом разрешенного использования, и о проведении необходимых работ по рекультивации в случае, если использование земель приведет к порче или уничтожению плодородного слоя почвы в границах земельного участка, указанного в пункте 1 настоящего постановления.

5. Приемку в эксплуатацию размещаемых объектов необходимо осуществлять с участием представителя уполномоченного органа.

6. Использование земельного участка, указанного в пункте 1 настоящего постановления, в охранной зоне инженерных коммуникаций осуществлять в соответствии с установленным правовым режимом.

7. Администрация города Смоленска оставляет за собой право предоставлять земельный участок, указанный в пункте 1 настоящего постановления, физическому или юридическому лицу без прекращения предоставленного настоящим постановлением права его использования.

8. Управлению имущественных, земельных и жилищных отношений Администрации города Смоленска в течение 10 рабочих дней со дня принятия настоящего постановления направить его копию в федеральный орган исполнительной власти, уполномоченный Правительством Российской Федерации на осуществление государственного кадастрового учета, государственной регистрации прав, ведение Единого государственного реестра недвижимости и предоставление сведений, содержащихся в Едином государственном реестре недвижимости.

9. Комитету по информационным ресурсам и телекоммуникациям Администрации города Смоленска разместить настоящее постановление на сайте Администрации города Смоленска.

Врип Главы города Смоленска

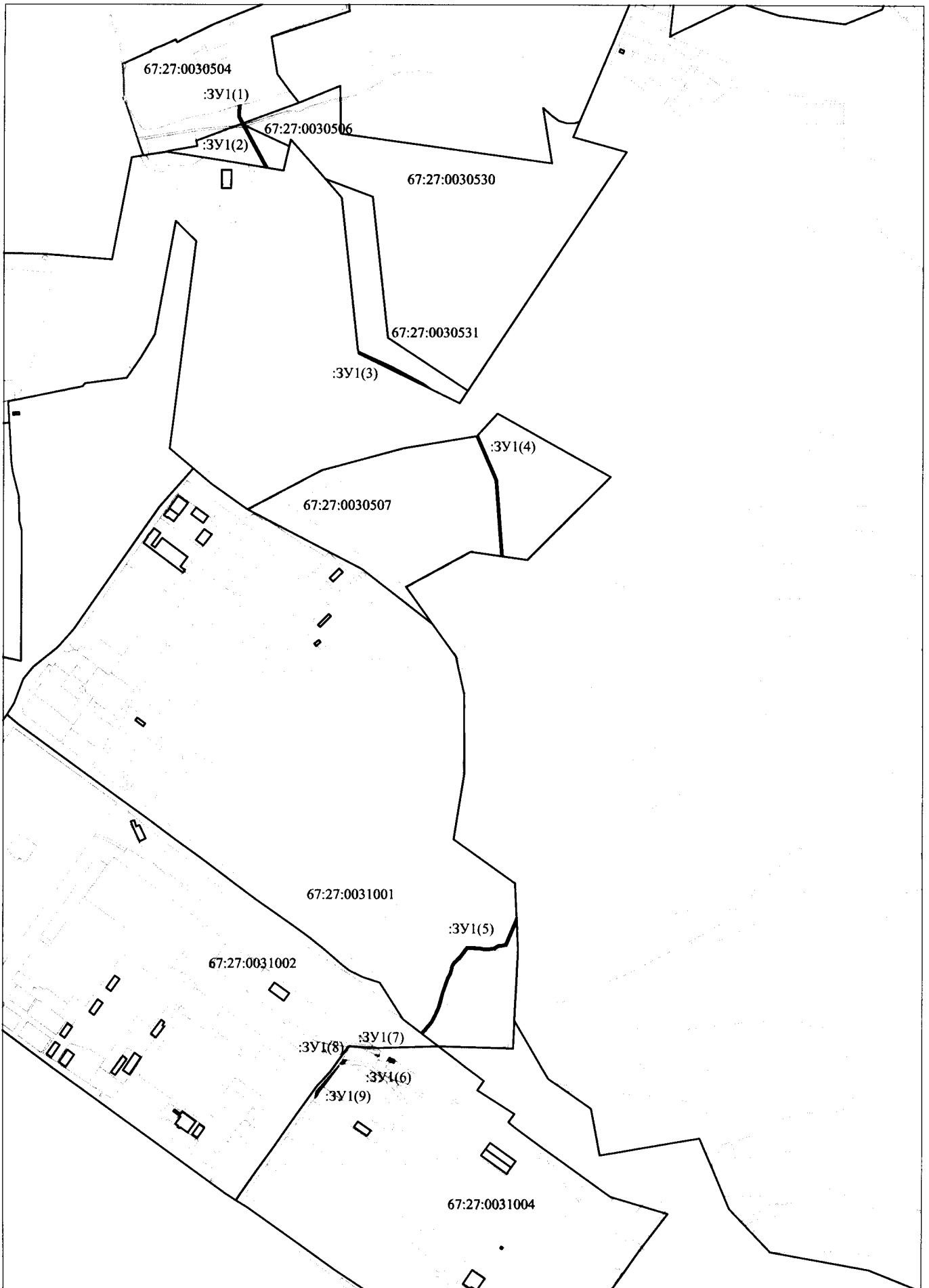
Д.Л. Платонов

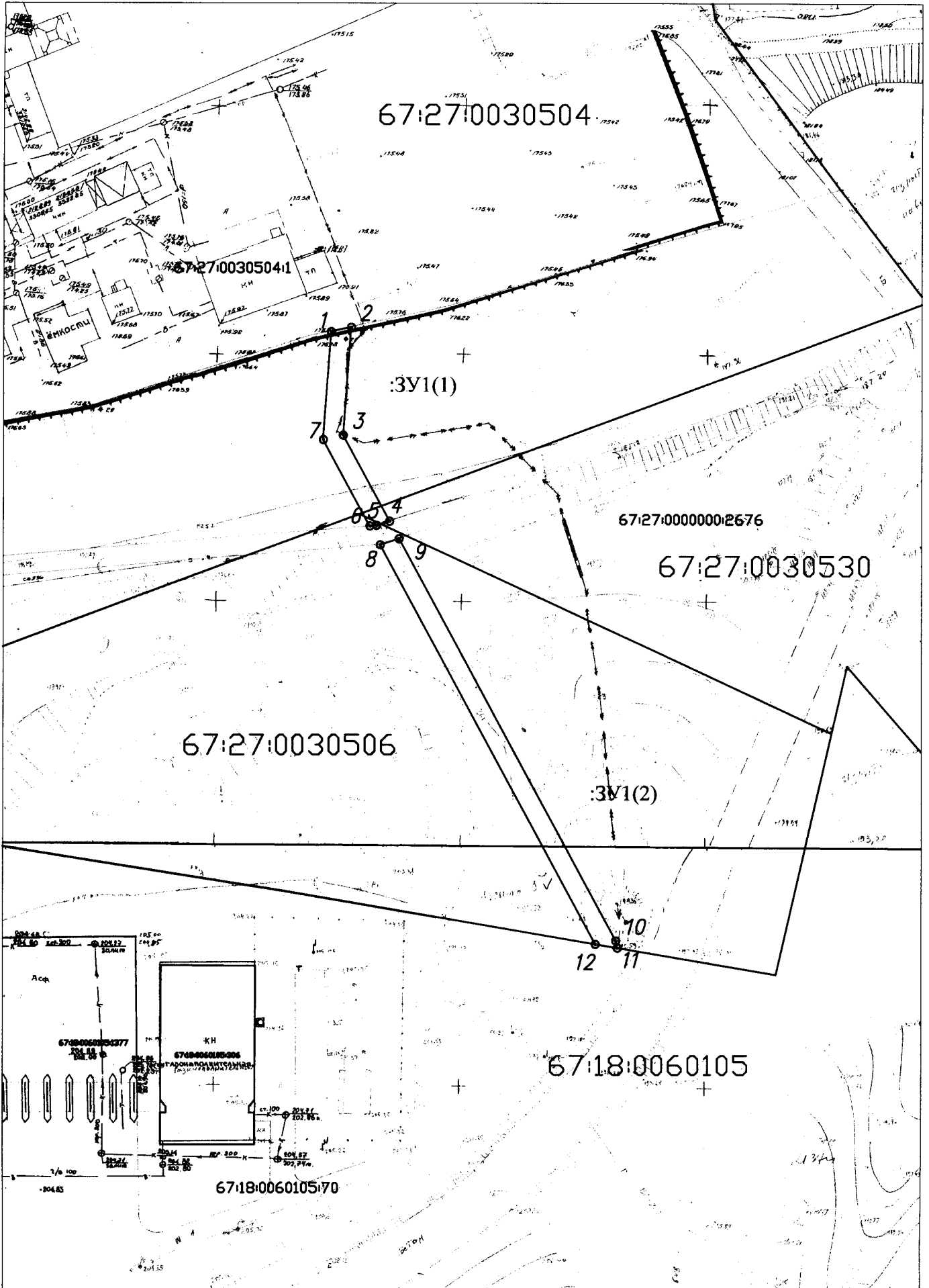
**СХЕМА ГРАНИЦ**  
предполагаемых к использованию земель или части земельного участка  
на кадастровом плане территории

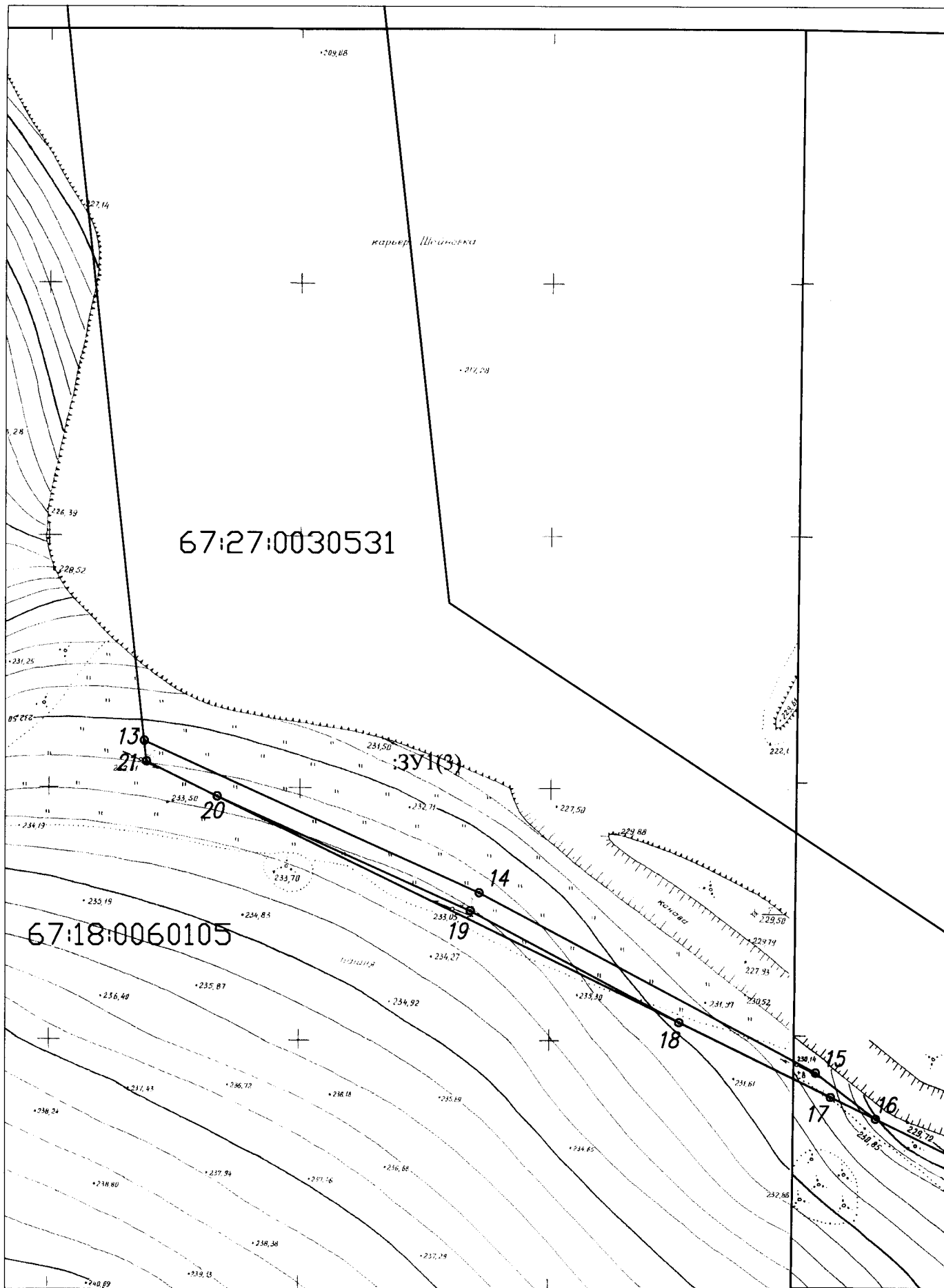
Объект: земли, государственная собственность на которые не разграничена
Местоположение объекта и кадастровый номер земельного участка (кадастровый номер кадастрового квартала, в случае если земельный участок не поставлен на государственный кадастровый учет): <b>Российская Федерация, обл. Смоленская, г. Смоленск; кадастровые квартала: 67:27:0030504; 67:27:0030506; 67:27:0030530; 67:27:0030531; 67:27:0031007; 67:27:0031001; 67:27:0031004.</b>
Площадь предполагаемых к использованию земель или земельного участка: <b>3790 кв.м.</b>
Категория земель: <b>земли населенных пунктов</b>
Вид разрешенного использования земель или земельного участка: <b>Линии электропередачи классом напряжения до 35 кВ, а также связанные с ними трансформаторные подстанции, распределительные пункты и иное предназначенное для осуществления передачи электрической энергии оборудование, для размещения которых не требуется разрешения на строительство</b>
Ограничения использования земель или земельного участка, в том числе:
наличие объектов инженерной инфраструктуры и их характеристики: <b>наличие линейных объектов: линии электропередач</b>
наличие объектов транспортной инфраструктуры и их характеристики: <b>нет</b>
наличие и параметры охранных, санитарно-защитных и иных зон, в том числе проектируемых: 67:27-6.1032 - Охранная зона инженерных коммуникаций 67.00.2.46 - Охранная зона объекта электросетевого хозяйства ЛЭП-110 кВ "Смоленская ТЭЦ-2 - Смоленск-1 с отпайкой на ПС Смоленск-2" I цепь (ВЛ-143) 67.00.2.47 - Охранная зона объекта электросетевого хозяйства ЛЭП-110 кВ "Смоленская ТЭЦ-2 - Смоленск-1 с отпайкой на ПС Смоленск-2" II цепь (ВЛ-144) 67:27-6.333 - Охранная зона инженерных коммуникаций 67:27-6.918 - Охранная зона инженерных коммуникаций 67.00.2.172 - Охранная зона ВЛ-6кВ ГРС г.Смоленск в границах Смоленского района и г.Смоленска Смоленской области
наличие особо охраняемых природных территорий, объектов культурного наследия, иных территорий и объектов, ограничивающих использование земельного участка: <b>нет</b>

Масштаб 1:10000

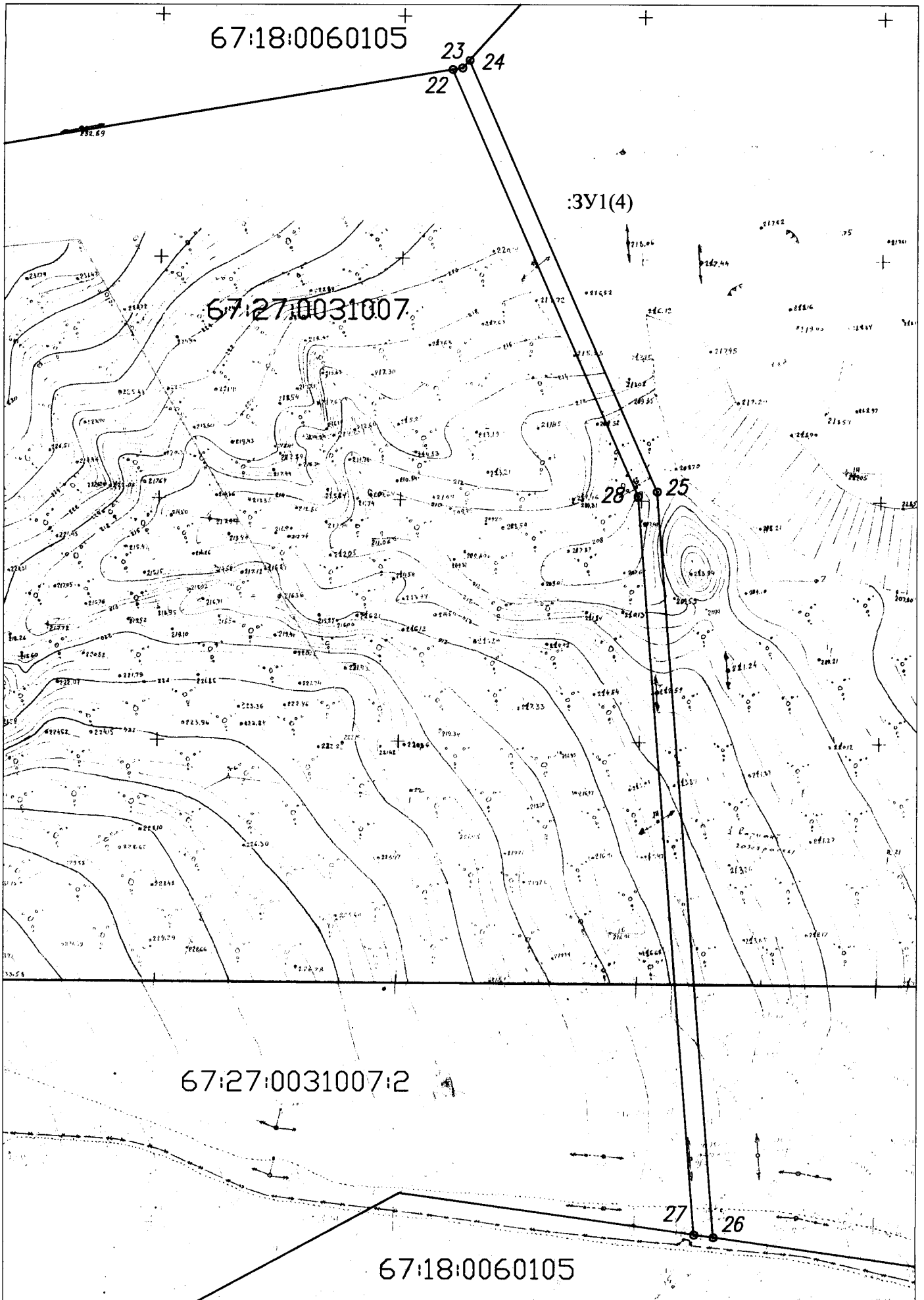
Общая схема расположения земельных участков

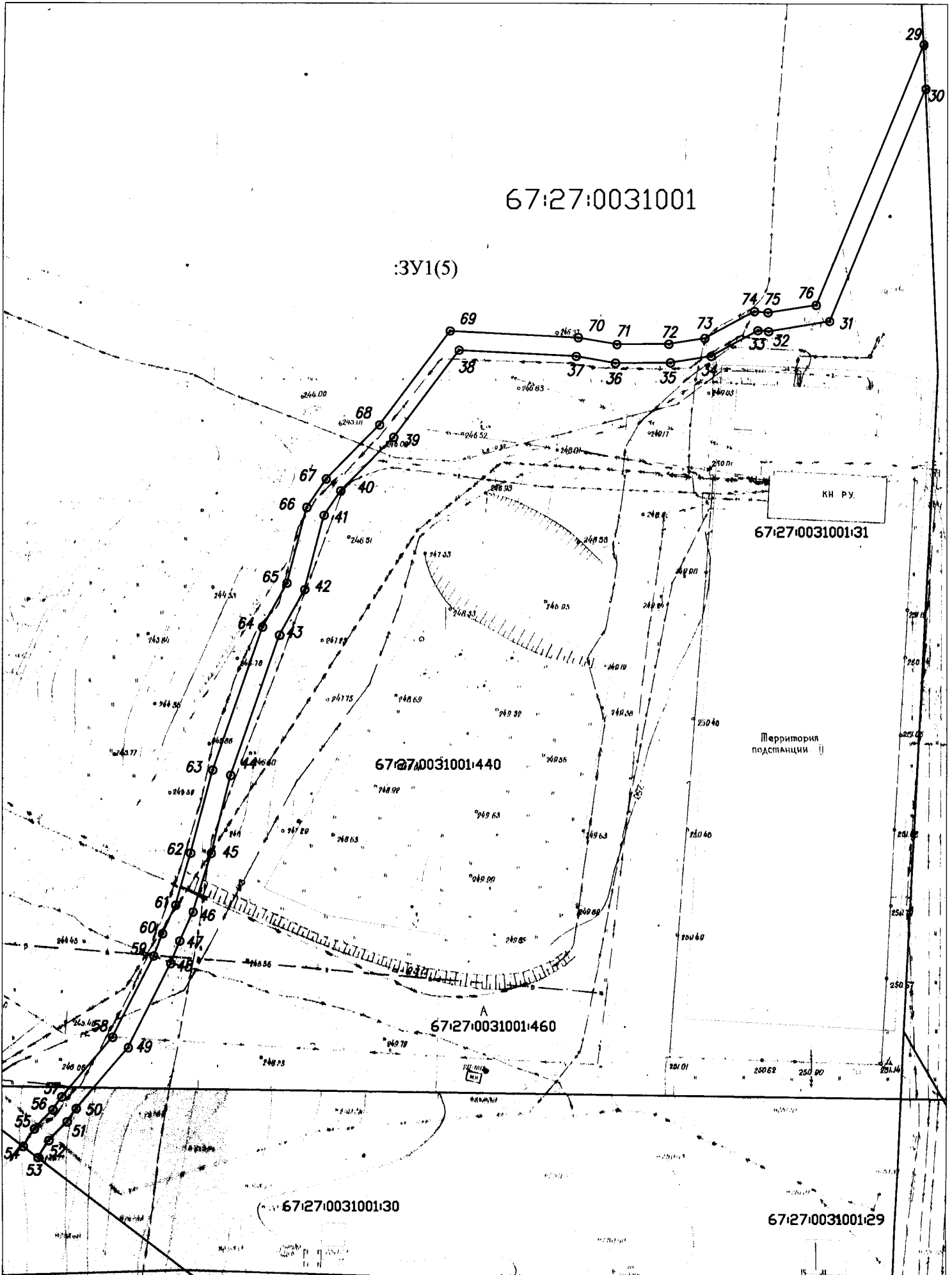






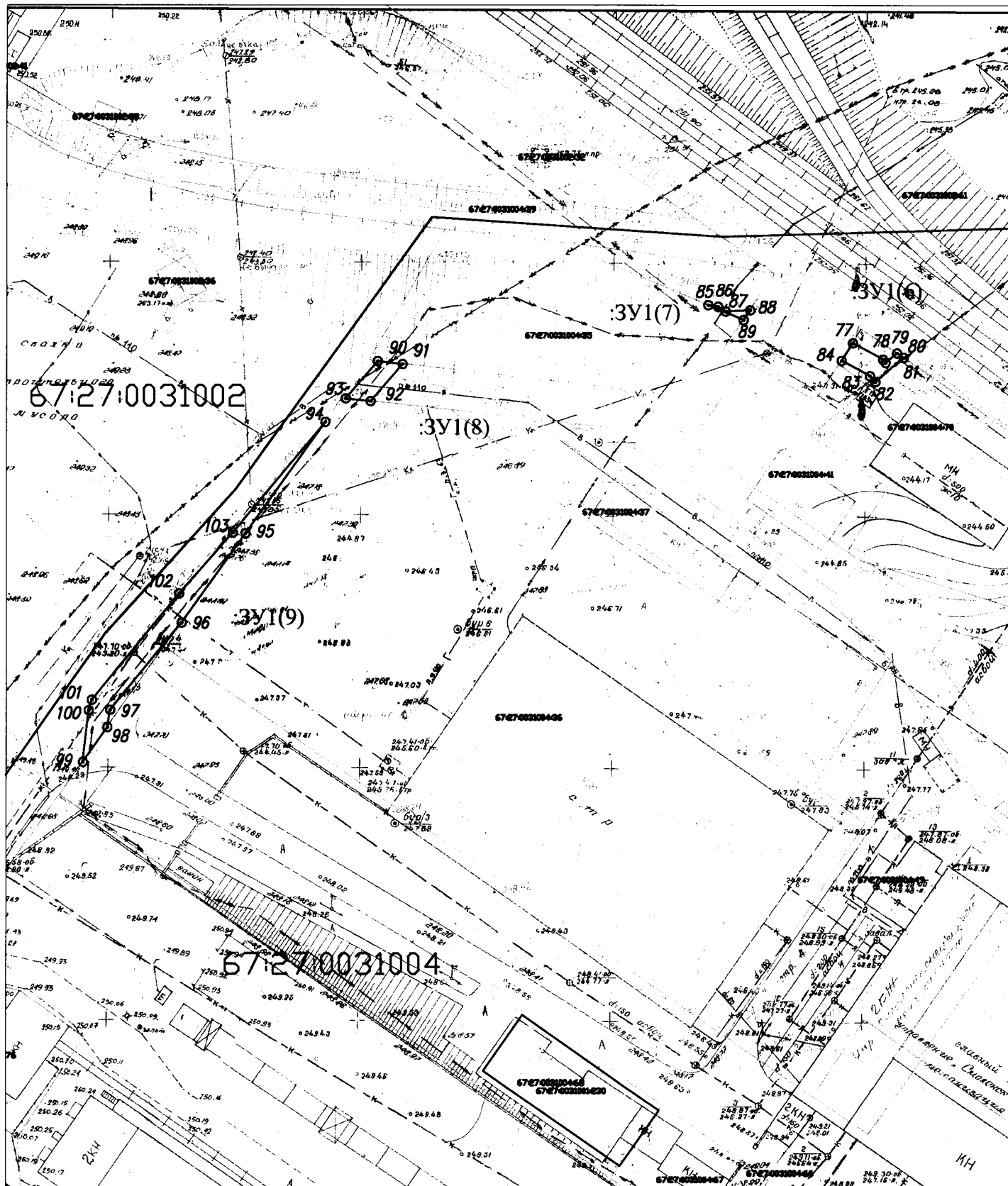
Масштаб 1:1000







Масштаб 1:1000



**Каталог координат испрашиваемого  
земельного участка**

Обозначение точки	Координаты	
	X	Y
1	462171.05	1225502.11
2	462171.92	1225506.18
3	462149.89	1225504.59
4	462132.42	1225514.08
5	462131.56	1225511.39
6	462131.45	1225510.05
7	462149.01	1225500.51
8	462127.61	1225512.17
9	462128.84	1225516.02
10	462046.97	1225560.48
11	462045.50	1225560.78
12	462046.26	1225556.31
13	461675.51	1225744.72
14	461645.37	1225811.25
15	461609.74	1225878.28
16	461600.50	1225890.31
17	461604.91	1225881.28
18	461619.69	1225851.04
19	461641.78	1225809.48
20	461664.55	1225759.24
21	461671.43	1225745.16
22	461504.95	1225983.58
23	461505.29	1225985.61
24	461506.90	1225987.10
25	461417.19	1226026.37
26	461261.71	1226038.35
27	461262.28	1226034.29
28	461416.22	1226022.44
29	460532.40	1226067.49
30	460523.05	1226067.92
31	460473.31	1226047.17
32	460471.13	1226034.01
33	460471.32	1226031.72
34	460465.83	1226021.69
35	460464.44	1226012.97
36	460464.36	1226001.19
37	460465.81	1225992.79
38	460467.10	1225967.64
39	460448.49	1225953.64

40	460437.11	1225942.37
41	460431.90	1225938.82
42	460415.98	1225934.72
43	460406.24	1225929.36
44	460376.31	1225918.94
45	460359.68	1225914.82
46	460347.20	1225910.90
47	460341.01	1225908.04
48	460336.15	1225906.12
49	460318.17	1225896.98
50	460305.03	1225885.73
51	460302.19	1225883.73
52	460298.14	1225879.75
53	460294.48	1225877.39
54	460296.90	1225874.19
55	460300.66	1225876.61
56	460304.75	1225880.65
57	460307.53	1225882.59
58	460320.37	1225893.60
59	460337.79	1225902.46
60	460342.59	1225904.36
61	460348.66	1225907.16
62	460359.70	1225910.37
63	460377.45	1225915.10
64	460407.98	1225925.74
65	460417.38	1225930.94
66	460433.58	1225935.12
67	460439.63	1225939.25
68	460451.15	1225950.64
69	460471.20	1225965.72
70	460469.79	1225993.23
71	460468.36	1226001.51
72	460468.44	1226012.63
73	460469.67	1226020.31
74	460475.40	1226030.96
75	460475.15	1226033.87
76	460476.76	1226044.25
77	460246.22	1225809.53
78	460243.10	1225815.33
79	460242.43	1225815.89
80	460244.26	1225818.08
81	460243.41	1225819.36
82	460238.73	1225813.88
83	460239.90	1225812.83
84	460242.85	1225807.34
85	460253.55	1225781.52

86	460253.21	1225783.43
87	460252.33	1225784.88
88	460252.54	1225789.63
89	460250.70	1225788.36
90	460242.75	1225717.68
91	460242.20	1225722.47
92	460235.00	1225716.33
93	460235.54	1225711.53
94	460230.96	1225707.62
95	460209.48	1225692.26
96	460192.28	1225679.95
97	460175.42	1225666.06
98	460172.08	1225665.50
99	460165.40	1225660.72
100	460175.33	1225661.84
101	460177.36	1225662.46
102	460197.92	1225679.42
103	460209.67	1225689.81

**Описание границ смежных землепользователей**

От точки 1 до точки 2 – 67:27:0030504:1
От точки 2 до точки 4 – неразграниченная государственная собственность
От точки 4 до точки 6 – 67:27:0000000:2676
От точки 6 до точки 1 – неразграниченная государственная собственность
От точки 8 до точки 9 – 67:27:0000000:2676
От точки 9 до точки 8 – неразграниченная государственная собственность
От точки 13 до точки 13 – неразграниченная государственная собственность
От точки 22 до точки 22 – неразграниченная государственная собственность
От точки 29 до точки 53 – неразграниченная государственная собственность
От точки 53 до точки 54 – 67:27:0031002:61
От точки 54 до точки 29 – неразграниченная государственная собственность
От точки 77 до точки 80 – неразграниченная государственная собственность
От точки 80 до точки 81 – 67:27:0031004:60
От точки 81 до точки 82 – 67:27:0031004:70
От точки 82 до точки 84 – неразграниченная государственная собственность
От точки 84 до точки 77 – 67:27:0031004:60
От точки 85 до точки 88 – неразграниченная государственная собственность
От точки 88 до точки 89 – 67:27:0031004:60
От точки 89 до точки 85 – 67:27:0031004:35
От точки 90 до точки 91 – 67:27:0031004:35
От точки 91 до точки 92 – неразграниченная государственная собственность
От точки 92 до точки 93 – 67:27:0031004:36
От точки 93 до точки 90 – неразграниченная государственная собственность
От точки 94 до точки 96 – 67:27:0031004:36
От точки 96 до точки 98 – неразграниченная государственная собственность
От точки 98 до точки 99 – 67:27:0031004:66
От точки 99 до точки 94 – неразграниченная государственная собственность

**Условные обозначения:**

- существующая часть границы земельного участка, включенная в ГКН и установленная в соответствии с федеральным законодательством и не изменяемая при проведении кадастровых работ
- граница испрашиваемого земельного участка
- 1 ○ - обозначение характерной точки границы испрашиваемого земельного участка
- :ЗУ1 - обозначение испрашиваемого земельного участка

**Экспликация земель: земли населенных пунктов**

Заявитель \_\_\_\_\_ *Д.В. Богдан*  
 (подпись, расшифровка подписи)

(для оформления документов для регистрации земельных участков индивидуальных предпринимателей)

