



АДМИНИСТРАЦИЯ ГОРОДА СМОЛЕНСКА

ПОСТАНОВЛЕНИЕ

от 23.04.2019 № 1008-арч

Об утверждении схемы расположения земельного участка на кадастровом плане территории и о присвоении ему адреса

В соответствии с Земельным кодексом Российской Федерации, постановлением Правительства Российской Федерации от 19.11.2014 № 1221 «Об утверждении Правил присвоения, изменения и аннулирования адресов», приказами Министерства экономического развития Российской Федерации от 01.09.2014 № 540 «Об утверждении классификатора видов разрешенного использования земельных участков», от 27.11.2014 № 762 «Об утверждении требований к подготовке схемы расположения земельного участка или земельных участков на кадастровом плане территории и формату схемы расположения земельного участка или земельных участков на кадастровом плане территории при подготовке схемы расположения земельного участка или земельных участков на кадастровом плане территории в форме электронного документа, формы схемы расположения земельного участка или земельных участков на кадастровом плане территории, подготовка которой осуществляется в форме документа на бумажном носителе», Правилами землепользования и застройки города Смоленска, утвержденными решением 41-й сессии Смоленского городского Совета III созыва от 28.02.2007 № 490, на основании заявления общества с ограниченной ответственностью «Рэд Ойл» (ОГРН 1076731007616) от 06.03.2019, руководствуясь Уставом города Смоленска,

Администрация города Смоленска постановляет:

1. Утвердить прилагаемую схему расположения земельного участка на кадастровом плане территории, отнесенного к категории земель населенных пунктов, с условным номером 67:27:0013881:3У1 площадью 429 м², располо-

женного по адресу (иное описание местоположения): Российская Федерация, Смоленская область, город Смоленск, улица Кутузова.

2. Образованному земельному участку, указанному в пункте 1 настоящего постановления, присвоить следующий адрес: Российская Федерация, Смоленская область, городской округ город Смоленск, город Смоленск, улица Кутузова, земельный участок № 32.

3. Земельный участок, указанный в пункте 1 настоящего постановления, расположен в территориальной зоне П5 (зона размещения производственных объектов V класса санитарной классификации, с включением объектов инженерной инфраструктуры), с разрешенным видом использования – «складские объекты».

4. Определить, что ООО «Ред Ойл» имеет право на обращение без доверенности с заявлением об осуществлении государственного кадастрового учета земельного участка, указанного в пункте 1 настоящего постановления.

5. Срок действия настоящего постановления составляет два года.

6. Управлению архитектуры и градостроительства Администрации города Смоленска:

6.1. Обеспечить исполнение пункта 20 статьи 11.10 Земельного кодекса Российской Федерации.

6.2. В течение 3 рабочих дней обеспечить внесение в государственный адресный реестр сведений об адресе, указанном в пункте 2 настоящего постановления.

7. Комитету по информационным ресурсам и телекоммуникациям Администрации города Смоленска разместить настоящее постановление на официальном сайте Администрации города Смоленска.

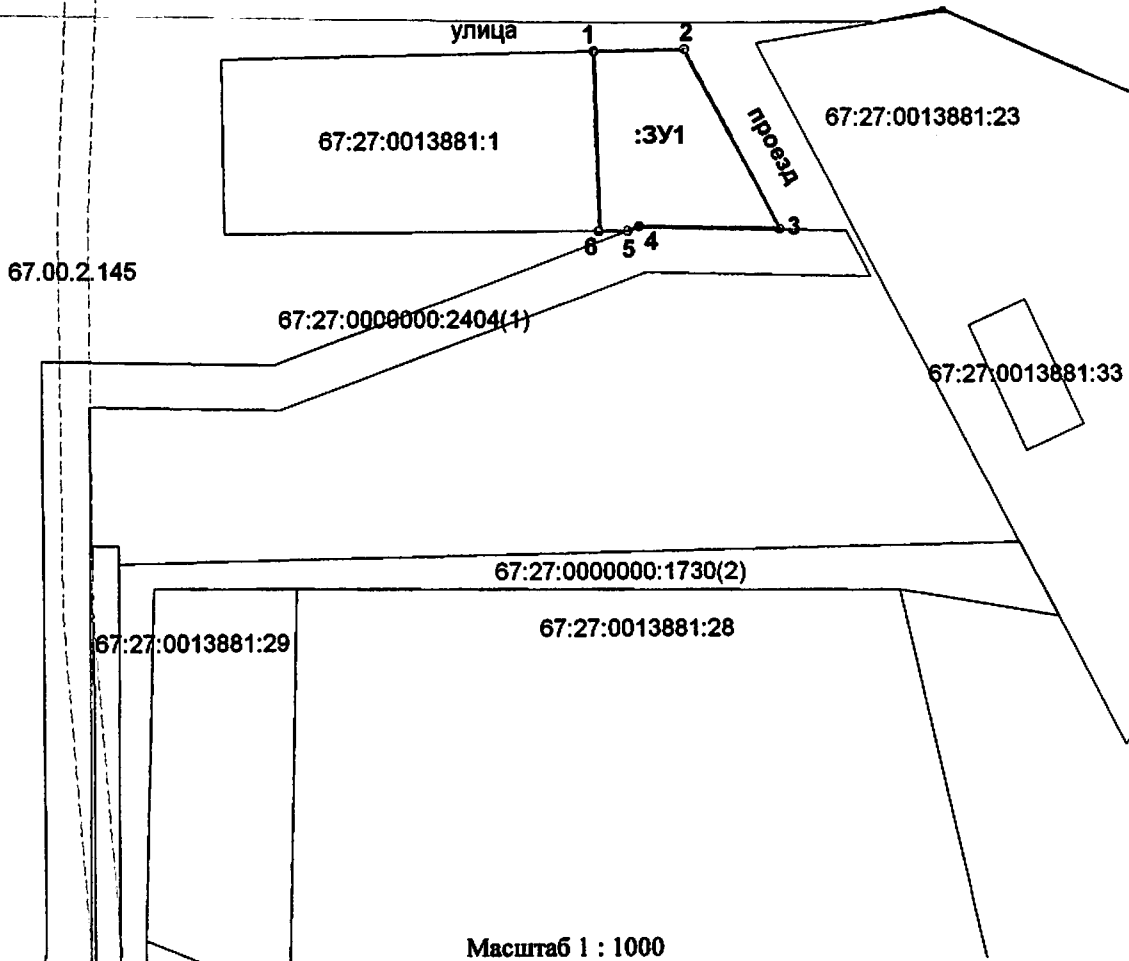
Глава города Смоленска

А.А. Борисов

**Схема расположения земельного участка или земельных участков
 на кадастровом плане территории**

Условный номер земельного участка :ЗУ1		
Площадь земельного участка 429 м ²		
Обозначение характерных точек границы	Координаты, м	
	X	Y
1	2	3
1	465156,47	1222592,56
2	465156,71	1222604,56
3	465132,61	1222617,15
4	465133,06	1222598,44
5	465132,49	1222596,93
6	465132,47	1222593,11

Система координат: МСК_67



Условные обозначения:

- 67:27:0013881:1 - кадастровый номер земельного участка, сведения об уточненных границах которого имеются в ГКН
- — — — — граница образуемого земельного участка
- — — — — граница земельного участка, сведения о которой имеются в ГЗК
- — — — — граница территориальной зоны
- — — — — граница кадастрового квартала, сведения о которой имеются в ГЗК
- — — — — граница охранной зоны, сведения о которой имеются в ГЗК
- 4 - обозначение характерной точки границы образуемого участка
- 1 - обозначение характерной точки границы образуемого земельного участка, включенная в ГКН