



## АДМИНИСТРАЦИЯ ГОРОДА СМОЛЕНСКА

# ПОСТАНОВЛЕНИЕ

от 23.04.2019 № 1004-арм

Об использовании земельного участка по улице Кутузова без его предоставления и установления сервитута

В соответствии с Земельным кодексом Российской Федерации, постановлением Правительства Российской Федерации от 03.12.2014 № 1300 «Об утверждении перечня видов объектов, размещение которых может осуществляться на землях или земельных участках, находящихся в государственной или муниципальной собственности, без предоставления земельных участков и установления сервитутов», постановлением Администрации Смоленской области от 28.05.2015 № 302 «Об утверждении Положения о порядке и условиях размещения объектов на землях или земельных участках, находящихся в государственной или муниципальной собственности, без предоставления земельных участков и установления сервитутов», решением 69-й сессии Смоленского городского Совета IV созыва от 20.02.2015 № 1323 «Об определении уполномоченного органа на распоряжение земельными участками, государственная собственность на которые не разграничена, на территории города Смоленска», на основании заявления филиала ПАО «МРСК Центра» - «Смоленскэнерго» от 07.03.2019 № МР1-СМ/11-2/2053, руководствуясь Уставом города Смоленска,

Администрация города Смоленска **п о с т а н о в л я е т:**

1. Предоставить публичному акционерному обществу «Межрегиональная распределительная сетевая компания Центра» (ИНН 6901067107, ОГРН 1046900099498) право использовать без предоставления и установления сервитута земельный участок площадью 2959 м<sup>2</sup>, отнесенный к категории земель населенных пунктов, находящийся на землях, государственная собственность на которые не разграничена, расположенный по адресу (иное описание местоположения): Российская Федерация, Смоленская область, город Смоленск, улица Кутузова, в границах кадастрового квартала 67:27:0013892, для линий электропередачи классом напряжения до 35 кВ, а также связанных с ними трансформаторных подстанций, распределительных

пунктов и иного предназначенного для осуществления передачи электрической энергии оборудования, для размещения которых не требуется разрешение на строительство.

2. Срок использования земельного участка, указанного в пункте 1 настоящего постановления, - 11 месяцев.

3. Координаты характерных точек границ земельного участка, предполагаемого к использованию, отображены на схеме границ, являющейся неотъемлемой частью настоящего постановления (приложение).

4. ПАО «МРСК Центра»:

4.1. Выполнить требования о приведении земельного участка в состояние, пригодное для использования в соответствии с видом разрешенного использования, и о проведении необходимых работ по рекультивации в случае, если использование земельного участка приведет к порче или уничтожению плодородного слоя почвы в границах земельного участка, указанного в пункте 1 настоящего постановления.

4.2. Обеспечить установление охранных зон в соответствии с требованиями федерального законодательства.

5. Использование земельного участка, указанного в пункте 1 настоящего постановления, в зоне прохождения транспортной инфраструктуры осуществлять в соответствии с установленным правовым режимом.

6. Приемку в эксплуатацию размещаемых объектов необходимо осуществлять с участием представителя уполномоченного органа.

7. Администрация города Смоленска оставляет за собой право предоставлять земельный участок, указанный в пункте 1 настоящего постановления, физическому или юридическому лицу без прекращения предоставленного настоящим постановлением права использования земельного участка.

8. Управлению имущественных, земельных и жилищных отношений Администрации города Смоленска в течение 10 рабочих дней со дня принятия настоящего постановления направить его копию в федеральный орган исполнительной власти, уполномоченный на осуществление государственного земельного надзора.

9. Комитету по информационным ресурсам и телекоммуникациям Администрации города Смоленска разместить настоящее постановление на официальном сайте Администрации города Смоленска.

Глава города Смоленска

А.А. Борисов

**СХЕМА ГРАНИ**  
предполагаемых к использованию земель или части земельного участка  
на кадастровом плане территории

Приложение к Постановлению  
Администрации г. Смоленска  
от "23" 04 2019 г. № 1004-04/19

Объект: Земельный участок

Местоположение объекта и кадастровый номер земельного участка: Российская Федерация, Смоленская область, г. Смоленск, ул. Кутузова.

67:27:0013892.

Площадь предполагаемых к использованию земель или земельного участка: 2959 кв.м.

Категория земель: Земли населенных пунктов.

Вид разрешенного использования земель или земельного участка: Линии электропередачи классом напряжения до 35 кВ, а также связанные с ними трансформаторные подстанции, распределительные пункты и иное предназначенное для осуществления передачи электрической энергии оборудование, для размещения которых не требуется разрешения на строительство.

Ограничения использования земель или земельного участка, в том числе:

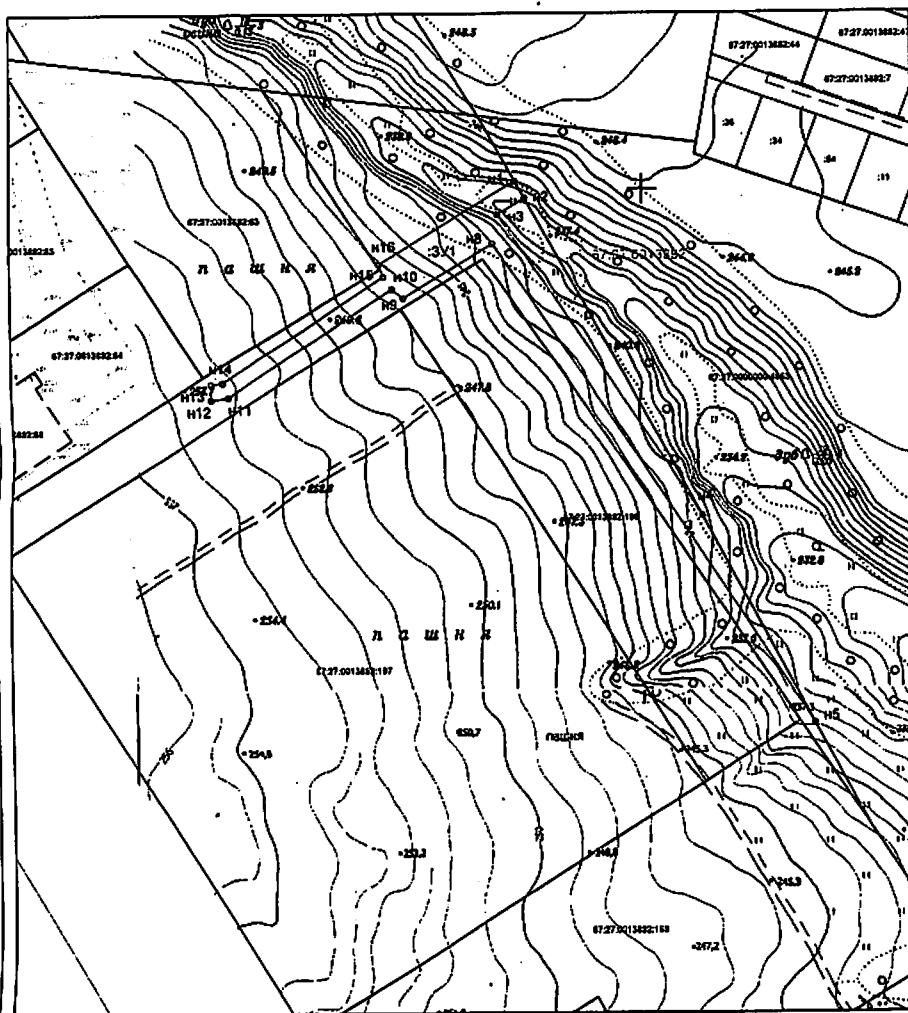
Наличие объектов инженерной инфраструктуры и их характеристики: отсутствуют.

Наличие объектов транспортной инфраструктуры и их характеристики: Проезд.

Наличие и параметры охранных, санитарно-защитных и иных зон, в том числе проектируемых: отсутствуют.

Наличие особо охраняемых природных территорий, объектов культурного наследия, иных территорий и объектов, ограничивающих использование земельного участка: отсутствуют.

Чертеж размещения объекта, на предполагаемых к использованию землях государственной собственности,  
выполненный на основе материалов инженерно-геодезических изысканий в масштабе 1:2000-1:500  
с учетом сведений государственного кадастра недвижимости



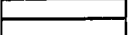
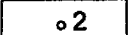
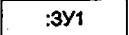
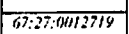

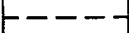
МАСШТАБ 1:2000

**КАТАЛОГ КООРДИНАТ в МСК\_67**  
характерных точек границ территории

Площадь участка :3У1 - 2959 кв.м.

Номера точек	Координаты, м	
	X	Y
1	2	3
n1	466290.52	1222307.84
n2	466283.51	1222311.62
n3	466276.72	1222300.90
n4	466154.72	1222381.08
n5	466072.88	1222425.18
n6	466264.86	1222298.96
n9	466242.53	1222263.45
n10	466246.26	1222259.03
n11	466202.69	1222184.10
n12	466201.73	1222187.26
n13	466207.80	1222187.33
n14	466208.44	1222191.90
n15	466251.30	1222255.78
n16	466256.62	1222254.02
n1	466290.52	1222307.84

**УСЛОВНЫЕ ОБОЗНАЧЕНИЯ:**

-  - граница образуемого земельного участка;
-  - характерная точка границы образуемого земельного участка;
-  - обозначение образуемого земельного участка;
-  - граница и номер кадастрового квартала;
-  - граница земельного участка, учтенная в ГКН;
-  - граница охранной зоны.

**ОПИСАНИЕ ГРАНИЦ СМЕЖНЫХ ЗЕМЛЕПОЛЬЗОВАТЕЛЕЙ:**

- От т. n1 до т. n2 - земли участка с кадастровым №67:27:0000000:4985;
- От т.n2 до т.n4 - земли неразграниченной государственной собственности;
- От т. n4 до т. n5 - земли участка с кадастровым №67:27:0000000:4985;
- От т.n5 до т.n1 - земли неразграниченной государственной собственности.

Заявитель \_\_\_\_\_

Исполнитель \_\_\_\_\_



Кроман О.Ю.