



АДМИНИСТРАЦИЯ ГОРОДА СМОЛЕНСКА

ПОСТАНОВЛЕНИЕ

от 15.07.2019 № 1836-арм

Об использовании земельного участка по улице Шевченко без его предоставления и установления сервитута

В соответствии с Земельным кодексом Российской Федерации, постановлением Правительства Российской Федерации от 03.12.2014 № 1300 «Об утверждении перечня видов объектов, размещение которых может осуществляться на землях или земельных участках, находящихся в государственной или муниципальной собственности, без предоставления земельных участков и установления сервитутов», постановлением Администрации Смоленской области от 28.05.2015 № 302 «Об утверждении Положения о порядке и условиях размещения объектов на землях или земельных участках, находящихся в государственной или муниципальной собственности, без предоставления земельных участков и установления сервитутов», решением 69-й сессии Смоленского городского Совета IV созыва от 20.02.2015 № 1323 «Об определении уполномоченного органа на распоряжение земельными участками, государственная собственность на которые не разграничена, на территории города Смоленска», на основании обращения ООО «Горэлектро» от 17.06.2019 № 451, руководствуясь Уставом города Смоленска,

Администрация города Смоленска **п о с т а н о в л я е т**:

1. Предоставить обществу с ограниченной ответственностью «Горэлектро» (ИНН 6732066794, ОГРН 1136733020258) право использовать без предоставления и установления сервитута земельный участок площадью 127 м², отнесенный к категории земель населенных пунктов, находящийся на землях, государственная собственность на которые не разграничена, расположенный по адресу (иное описание местоположения): Российская Федерация, Смоленская область, город Смоленск, улица Шевченко, в границах кадастрового квартала 67:27:0030351, для линий электропередачи классом напряжения до 35 кВ, а также связанных с ними трансформаторных подстанций, распределительных пунктов и иного предназначенного для

осуществления передачи электрической энергии оборудования, для размещения которых не требуется разрешения на строительство.

2. Срок использования земельного участка, указанного в пункте 1 настоящего постановления, - 25 лет.

3. Координаты характерных точек границ земельного участка, предполагаемого к использованию, отображены на схеме границ, являющейся неотъемлемой частью настоящего постановления (приложение).

4. ООО «Горэлектро»:

4.1. Выполнить требования о приведении земельного участка в состояние, пригодное для использования в соответствии с видом разрешенного использования, и о проведении необходимых работ по рекультивации в случае, если использование земельного участка приведет к порче или уничтожению плодородного слоя почвы в границах земельного участка, указанного в пункте 1 настоящего постановления.

4.2. Обеспечить установление охранных зон в соответствии с требованиями федерального законодательства.

5. Приемку в эксплуатацию размещаемых объектов необходимо осуществлять с участием представителя уполномоченного органа.

6. Использование земельного участка, указанного в пункте 1 настоящего постановления, в зоне прохождения инженерной и транспортной инфраструктуры, а также в зоне с особыми условиями использования территории осуществлять в соответствии с установленным правовым режимом.

7. Администрация города Смоленска оставляет за собой право предоставлять земельный участок, указанный в пункте 1 настоящего постановления, физическому или юридическому лицу без прекращения предоставленного настоящим постановлением права использования земельного участка.

8. Управлению имущественных, земельных и жилищных отношений Администрации города Смоленска в течение 10 рабочих дней со дня принятия настоящего постановления направить его копию в федеральный орган исполнительной власти, уполномоченный на осуществление государственного земельного надзора.

9. Комитету по информационным ресурсам и телекоммуникациям Администрации города Смоленска разместить настоящее постановление на официальном сайте Администрации города Смоленска.

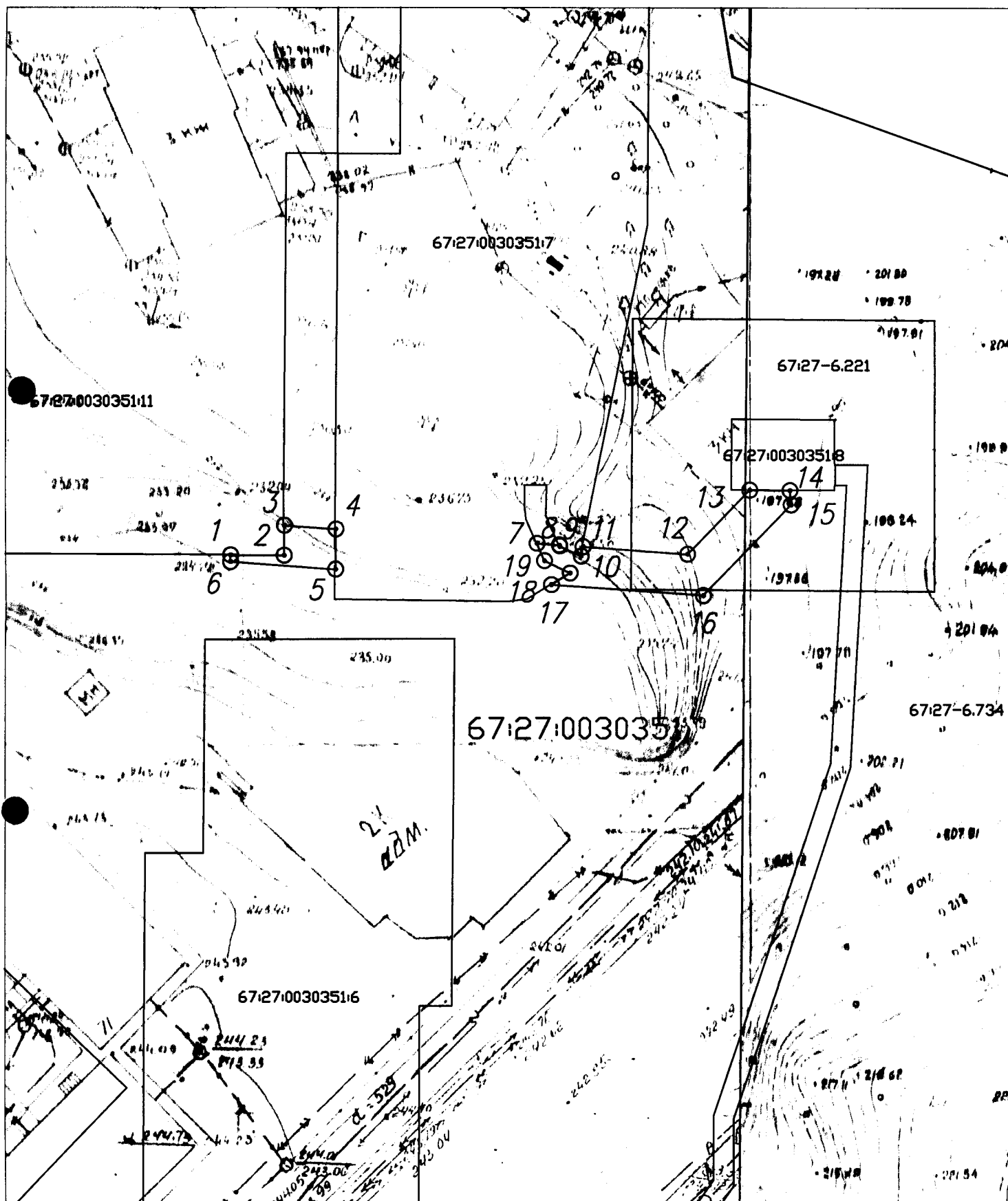
И.о. Главы города Смоленска

А.В. Пархоменко

СХЕМА ГРАНИЦ
предполагаемых к использованию земель или части земельного участка
на кадастровом плане территории

Объект: земли, государственная собственность на которые не разграничена
Местоположение объекта и кадастровый номер земельного участка (кадастровый номер кадастрового квартала, в случае если земельный участок не поставлен на государственный кадастровый учет): Российская Федерация, обл. Смоленская, г. Смоленск, ул. Шевченко, кадастровый квартал: 67:27:0030351
Площадь предполагаемых к использованию земель или земельного участка: 127 кв.м.
Категория земель: земли населенных пунктов
Вид разрешенного использования земель или земельного участка: Линии электропередачи классом напряжения до 35 кВ, а также связанные с ними трансформаторные подстанции, распределительные пункты и иное предназначенное для осуществления передачи электрической энергии оборудование, для размещения которых не требуется разрешения на строительство
Ограничения использования земель или земельного участка, в том числе:
наличие объектов инженерной инфраструктуры и их характеристики: наличие линейных объектов: ЛЭП, водопровод, газопровод, канализация, проезд
наличие объектов транспортной инфраструктуры и их характеристики: проезд между жилыми домами
наличие и параметры охранных, санитарно-защитных и иных зон, в том числе проектируемых: -
наличие особо охраняемых природных территорий, объектов культурного наследия, иных территорий и объектов, ограничивающих использование земельного участка: 67.27.2.807 - Граница зоны с особыми условиями использования территории ЗТП-6кВ ТП-531

Масштаб 1:500



Описание границ смежных землепользователей

От точки 1 до точки 1 – не разграниченная собственность
От точки 7 до точки 7 – не разграниченная собственность

Каталог координат испрашиваемого ЗУ

1	459732.34	1223812.68
2	459732.30	1223818.02
3	459735.30	1223818.04
4	459734.93	1223823.17
5	459730.92	1223823.14
6	459731.67	1223812.68
7	459733.50	1223843.18
8	459733.34	1223845.42
9	459733.25	1223845.46
10	459732.24	1223847.60
11	459733.17	1223847.79
12	459732.43	1223858.22
13	459738.84	1223864.41
14	459738.80	1223868.42
15	459737.37	1223868.54
16	459728.30	1223859.80
17	459729.39	1223844.63
18	459730.55	1223846.50
19	459731.78	1223843.93

Условные обозначения:

- - существующая часть границы земельного участка, включенная в ГКН и установленная в соответствии с федеральным законодательством и не изменяемая при проведении кадастровых работ
- - граница испрашиваемого земельного участка
- 1₀ - обозначение характерной точки границы испрашиваемого земельного участка
- :ЗУ1 - обозначение испрашиваемого земельного участка
- - охранный зона

Экспликация земель: земли населенных пунктов

Заявитель

Д. А. Бонков

(подпись, расшифровка подписи)



(подпись, расшифровка подписи)