



## АДМИНИСТРАЦИЯ ГОРОДА СМОЛЕНСКА

# ПОСТАНОВЛЕНИЕ

от 15.07.2019 № 1820-арм

Об использовании земельного участка по улице Ломоносова без его предоставления и установления сервитута

В соответствии с Земельным кодексом Российской Федерации, постановлением Правительства Российской Федерации от 03.12.2014 № 1300 «Об утверждении перечня видов объектов, размещение которых может осуществляться на землях или земельных участках, находящихся в государственной или муниципальной собственности, без предоставления земельных участков и установления сервитутов», постановлением Администрации Смоленской области от 28.05.2015 № 302 «Об утверждении Положения о порядке и условиях размещения объектов на землях или земельных участках, находящихся в государственной или муниципальной собственности, без предоставления земельных участков и установления сервитутов», решением 69-й сессии Смоленского городского Совета IV созыва от 20.02.2015 № 1323 «Об определении уполномоченного органа на распоряжение земельными участками, государственная собственность на которые не разграничена, на территории города Смоленска», на основании заявлений ООО «Новострой» от 18.06.2019, от 25.06.2019, руководствуясь Уставом города Смоленска,

Администрация города Смоленска п о с т а н о в л я е т:

1. Предоставить обществу с ограниченной ответственностью «Новострой» (ИНН 6722041085, ОГРН 1136733009500) право использовать без предоставления и установления сервитута земельный участок с кадастровым номером 67:27:0030854:502 площадью 875 м<sup>2</sup>, отнесенный к категории земель населенных пунктов, находящийся на землях, государственная собственность на которые не разграничена, расположенный по адресу (иное описание местоположения): Российская Федерация, Смоленская область, город Смоленск, улица Ломоносова, для размещения элементов благоустройства территории, в том числе малых архитектурных форм, за исключением некапи-

тальных нестационарных строений и сооружений, рекламных конструкций, применяемых как составные части благоустройства территории.

2. Срок использования земельного участка, указанного в пункте 1 настоящего постановления, - до 10.10.2019.

3. Координаты характерных точек границ земельного участка, предполагаемого к использованию, отображены на схеме границ, являющейся неотъемлемой частью данного постановления (приложение).

4. ООО «Новострой» выполнить требования о приведении земельного участка в состояние, пригодное для использования в соответствии с видом разрешенного использования, и о проведении необходимых работ по рекультивации в случае, если использование земельного участка приведет к порче или уничтожению плодородного слоя почвы в границах земельного участка, указанного в пункте 1 настоящего постановления.

5. Приемку в эксплуатацию размещаемых объектов необходимо осуществлять с участием представителя уполномоченного органа.

6. Администрация города Смоленска оставляет за собой право предоставлять земельный участок, указанный в пункте 1 настоящего постановления, физическому или юридическому лицу без прекращения предоставленного настоящим постановлением права использования земельного участка.

7. Использование земельного участка, указанного в пункте 1 настоящего постановления, в зоне прохождения коммуникаций осуществлять в соответствии с установленным правовым режимом.

8. Управлению имущественных, земельных и жилищных отношений Администрации города Смоленска в течение 10 рабочих дней со дня принятия настоящего постановления направить его копию в федеральный орган исполнительной власти, уполномоченный на осуществление государственного земельного надзора.

9. Комитету по информационным ресурсам и телекоммуникациям Администрации города Смоленска разместить настоящее постановление на официальном сайте Администрации города Смоленска.

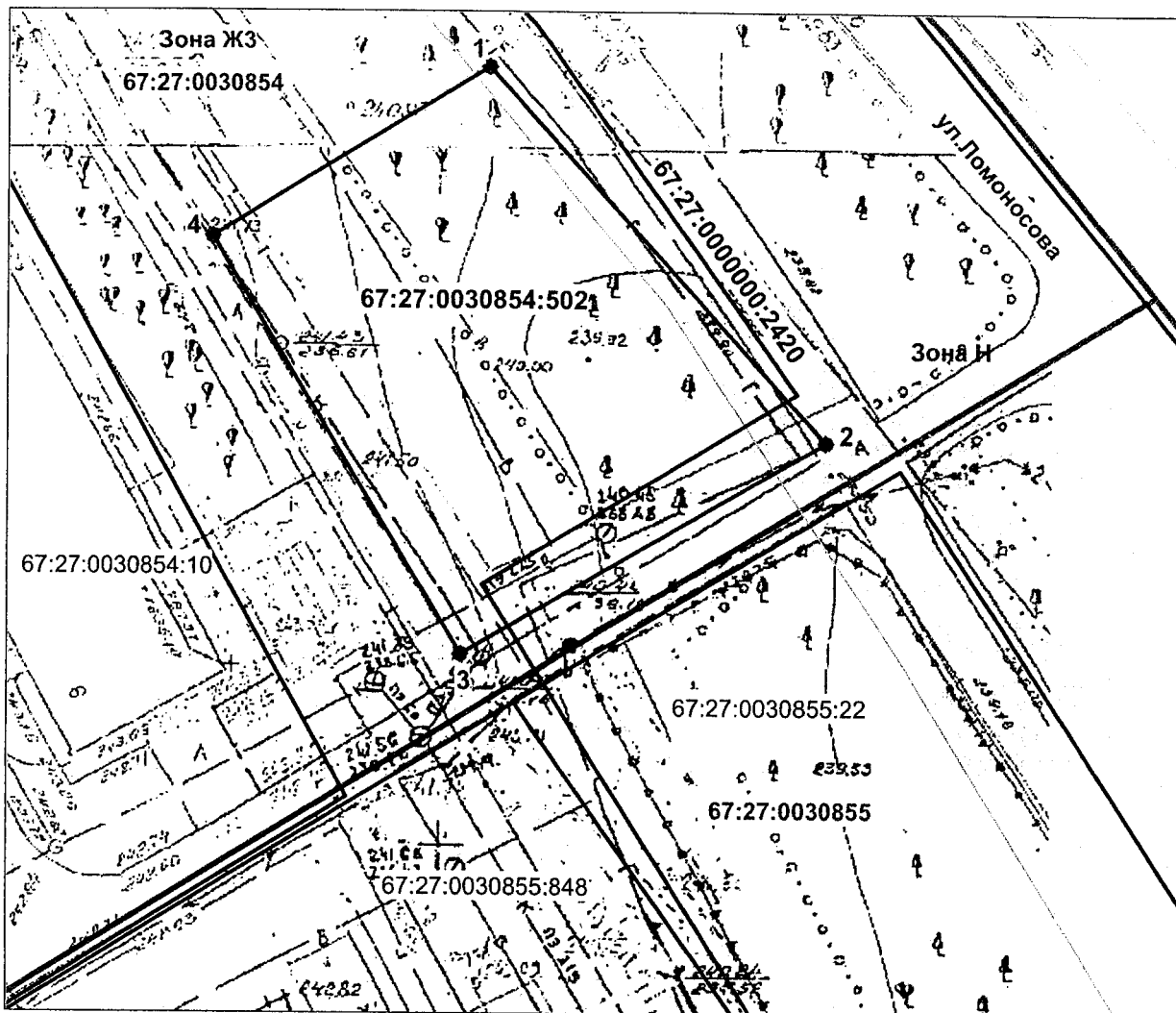
И.о. Главы города Смоленска

А.В. Пархоменко

**Схема границ  
предполагаемых к использованию земель или части земельного участка на кадастровом плане  
территории**

Объект: земельный участок
Местоположение объекта и кадастровый номер земельного участка (кадастровый номер кадастрового квартала, в случае если земельный участок не поставлен на государственный кадастровый учет): <b>Смоленская область, г. Смоленск, ул. Ломоносова, 67:27:0030854:502</b> кадастровый номер кадастрового квартала <b>67:27:0030854</b>
Площадь предполагаемых к использованию земель или земельного участка: <b>875 м<sup>2</sup></b>
Категория земель: <b>земли населенных пунктов</b>
Вид разрешенного использования земель или земельного участка: <b>элементы благоустройства территории, в том числе малые архитектурные формы, за исключением некапитальных нестационарных строений и сооружений, рекламных конструкций, применяемых как составные части благоустройства территории.</b>
Ограничения использования земель или земельного участка, в том числе:
наличие объектов инженерной инфраструктуры и их характеристики: газопровод, сеть канализации, водопровод, тепловая сеть
наличие объектов транспортной инфраструктуры и их характеристики: <b>нет</b>
наличие и параметры охранных, санитарно-защитных и иных зон, в том числе проектируемых: <b>нет</b>
наличие особо охраняемых природных территорий, объектов культурного наследия, иных территорий и объектов, ограничивающих использование земельного участка: <b>нет</b>

**Чертеж размещения объекта на предлагаемых к использованию землях государственной собственности, выполненный на основе материалов инженерно-геологических изысканий в масштабе 1:500 с учетом сведений Единого государственного кадастра недвижимости**



Каталог координат характерных точек границ территории

№	Дирекционный угол	Длина линии, м	X, м	Y, м
1-2	34.72	139° 20" 8'	459329.14	1224064.98
2-3	29.26	240° 40" 9'	459302.8	1224087.61
3-4	33.47	330° 28" 54'	459288.47	1224062.1
4-1	22.55	59° 11" 39'	459317.59	1224045.61
			459329.14	1224064.98
Площадь земельного участка – 875 кв.м.				

Описание границ смежных землепользователей

От точки №1 до точки №2 – земли, (не земельные участки), находящиеся в государственной или муниципальной собственности  
 От точки №2 до точки №3 – земли, (не земельные участки), находящиеся в государственной или муниципальной собственности  
 От точки №3 до точки №4 – земли, (не земельные участки), находящиеся в государственной или муниципальной собственности  
 От точки №4 до точки №1 – земли, (не земельные участки), находящиеся в государственной или муниципальной собственности

Условные обозначения:

- Граница земельного участка, установленная в соответствии с федеральным законодательством, включенная в ЕГРН и не изменяемая при проведении кадастровых работ
- Граница земельного участка, установленная (уточненная) при проведении кадастровых работ
- Граница кадастрового квартала

67:27:0030854:10

Заявитель: **ООО «Новострой»**  
 (подпись, расшифровка подписи)  
 М.П. (для юридических лиц и индивидуальных предпринимателей)

