



АДМИНИСТРАЦИЯ ГОРОДА СМОЛЕНСКА

ПОСТАНОВЛЕНИЕ

от 22.08.2019 № 2328-агм

Об утверждении схемы расположения земельного участка на кадастровом плане территории и о присвоении ему адреса

В соответствии с Земельным кодексом Российской Федерации, постановлением Правительства Российской Федерации от 19.11.2014 № 1221 «Об утверждении Правил присвоения, изменения и аннулирования адресов», приказами Министерства экономического развития Российской Федерации от 01.09.2014 № 540 «Об утверждении классификатора видов разрешенного использования земельных участков», от 27.11.2014 № 762 «Об утверждении требований к подготовке схемы расположения земельного участка или земельных участков на кадастровом плане территории и формату схемы расположения земельного участка или земельных участков на кадастровом плане территории при подготовке схемы расположения земельного участка или земельных участков на кадастровом плане территории в форме электронного документа, формы схемы расположения земельного участка или земельных участков на кадастровом плане территории, подготовка которой осуществляется в форме документа на бумажном носителе», Правилами землепользования и застройки города Смоленска, утвержденными решением 41-й сессии Смоленского городского Совета III созыва от 28.02.2007 № 490, руководствуясь Уставом города Смоленска,

Администрация города Смоленска **п о с т а н о в л я е т**:

1. Утвердить прилагаемую схему расположения земельного участка на кадастровом плане территории, отнесенного к категории земель населенных пунктов, с условным номером 67:27:0000000:ЗУ1 площадью 1743 м², распо-

ложенного по адресу (иное описание местоположения): Российская Федерация, Смоленская область, город Смоленск, Краснинское шоссе.

2. Земельному участку, указанному в пункте 1 настоящего постановления, присвоить следующий адрес: Российская Федерация, Смоленская область, городской округ город Смоленск, город Смоленск, Краснинское шоссе, земельный участок № 376.

3. Земельный участок, указанный в пункте 1 настоящего постановления, расположен в территориальной зоне П4 (зона размещения производственных объектов IV-V классов санитарной классификации, с включением объектов инженерной инфраструктуры), с разрешенным видом использования – «коммунальное обслуживание (объекты коммунального хозяйства)».

4. Срок действия настоящего постановления составляет два года.

5. Управлению архитектуры и градостроительства Администрации города Смоленска:

5.1. Обеспечить исполнение пункта 20 статьи 11.10 Земельного кодекса Российской Федерации.

5.2. В течение 3 рабочих дней обеспечить внесение в государственный адресный реестр сведений об адресе земельного участка, указанном в пункте 2 настоящего постановления.

6. Комитету по информационным ресурсам и телекоммуникациям Администрации города Смоленска разместить настоящее постановление на официальном сайте Администрации города Смоленска.

Глава города Смоленска



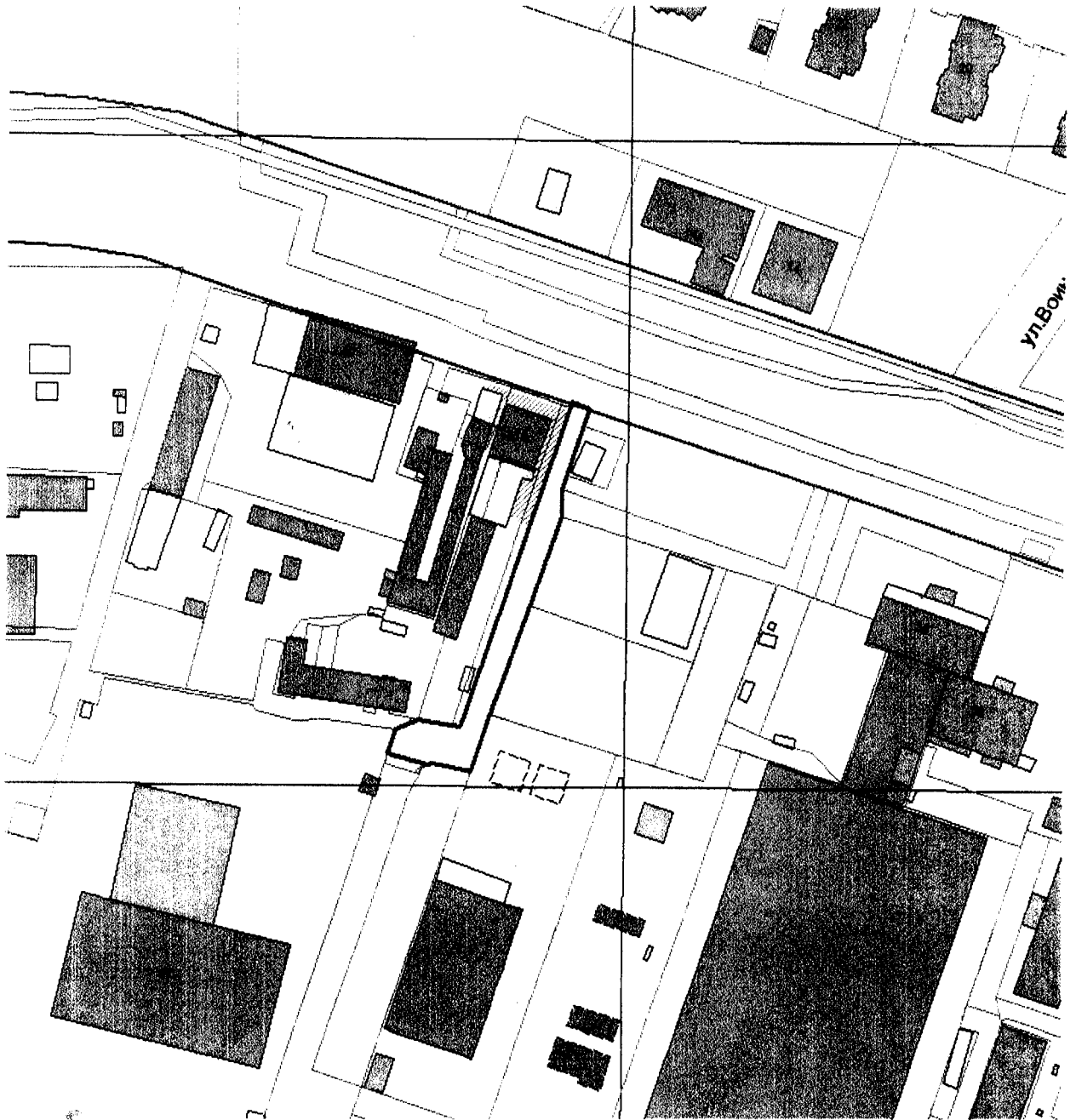
А.А. Борисов

«Утверждена»
Постановлением Администрации Города
Смоленска
№ 2328 адм от «22» 08 2019 г.





**Схема расположения
земельного участка на кадастровом плане территории**

Условный номер земельного участка 67:27:0000000:ЗУ1

Площадь земельного участка с условным номером 67:27:0000000:ЗУ1 – 1743 кв.м.




Условные обозначения:

-  вновь образованная часть границы земельного участка, сведения о которой достаточны для определения ее местоположения;
-  характерная точка границы земельного участка, сведения о которой не позволяют однозначно определить ее положение на местности;
-  граница земельных участков включенных в ГКН
-  исходный земельный участок в измененных границах

Масштаб 1:2000

Координаты земельного участка с условным номером 67:27:0000000:3У1		
№№ точек	Коорд. X	Коорд. Y
1	459009,55	1218093,92
2	459011,92	1218086,79
3	459010,14	1218086,16
4	458889,16	1218045,25
5	458886,71	1218044,22
6	458887,41	1218040,69
7	458889,43	1218027,44
8	458885,68	1218019,16
9	458876,19	1218015,98
10	458876,19	1218015,99
11	458871,60	1218031,53
12	458872,41	1218033,42
13	458869,07	1218048,11
14	458891,34	1218055,72
15	458891,34	1218055,75
16	458933,35	1218070,88
17	458967,53	1218083,17
18	458978,32	1218083,37

И.о. начальника управления архитектуры
и градостроительства Администрации
города Смоленска



А.С. Кучерова