



АДМИНИСТРАЦИЯ ГОРОДА СМОЛЕНСКА

ПОСТАНОВЛЕНИЕ

от 03.09.2019 № 2457-агм

Об утверждении схемы расположения земельного участка на кадастровом плане территории и о присвоении ему адреса

В соответствии с Земельным кодексом Российской Федерации, постановлением Правительства Российской Федерации от 19.11.2014 № 1221 «Об утверждении Правил присвоения, изменения и аннулирования адресов», приказами Министерства экономического развития Российской Федерации от 01.09.2014 № 540 «Об утверждении классификатора видов разрешенного использования земельных участков», от 27.11.2014 № 762 «Об утверждении требований к подготовке схемы расположения земельного участка или земельных участков на кадастровом плане территории и формату схемы расположения земельного участка или земельных участков на кадастровом плане территории при подготовке схемы расположения земельного участка или земельных участков на кадастровом плане территории в форме электронного документа, формы схемы расположения земельного участка или земельных участков на кадастровом плане территории, подготовка которой осуществляется в форме документа на бумажном носителе», Правилами землепользования и застройки города Смоленска, утвержденными решением 41-й сессии Смоленского городского Совета III созыва от 28.02.2007 № 490, на основании заявления общества с ограниченной ответственностью «РХС-Строй» (ОГРН 1126732006939) от 11.07.2019 № 131, руководствуясь Уставом города Смоленска,

Администрация города Смоленска **п о с т а н о в л я е т:**

1. Утвердить прилагаемую схему расположения земельного участка на кадастровом плане территории, отнесенного к категории земель населенных пунктов, с условным номером 67:27:0031006:351:3У1 площадью 4880 м², об-

разованного из земельного участка с кадастровым номером 67:27:0031006:351, расположенного по адресу (иное описание местоположения): Российская Федерация, Смоленская область, город Смоленск, улица Смольянинова, 15.

2. Образованному земельному участку, указанному в пункте 1 настоящего постановления, присвоить следующий адрес: Российская Федерация, Смоленская область, городской округ город Смоленск, город Смоленск, улица Смольянинова, земельный участок № 15д.

3. Земельный участок, указанный в пункте 1 настоящего постановления, расположен в территориальной зоне П4 (зона размещения производственных объектов IV-V классов санитарной классификации, с включением объектов инженерной инфраструктуры), с разрешенным видом использования – «производственная деятельность (для строительства трансформаторной подстанции и склада)».

4. Установить порядок пользования земельным участком в зоне прохождения коммуникаций с заключением договоров взаимных обязательств с соответствующими организациями.

5. Определить, что ООО «РХС-Строй» имеет право на обращение без доверенности с заявлением об осуществлении государственного кадастрового учета земельного участка, указанного в пункте 1 настоящего постановления.

6. Срок действия настоящего постановления составляет два года.

7. Управлению архитектуры и градостроительства Администрации города Смоленска:

7.1. Обеспечить исполнение пункта 20 статьи 11.10 Земельного кодекса Российской Федерации.

7.2. В течение 3 рабочих дней обеспечить внесение в государственный адресный реестр сведений об адресе, указанном в пункте 2 настоящего постановления.

8. Комитету по информационным ресурсам и телекоммуникациям Администрации города Смоленска разместить настоящее постановление на официальном сайте Администрации города Смоленска.

Глава города Смоленска

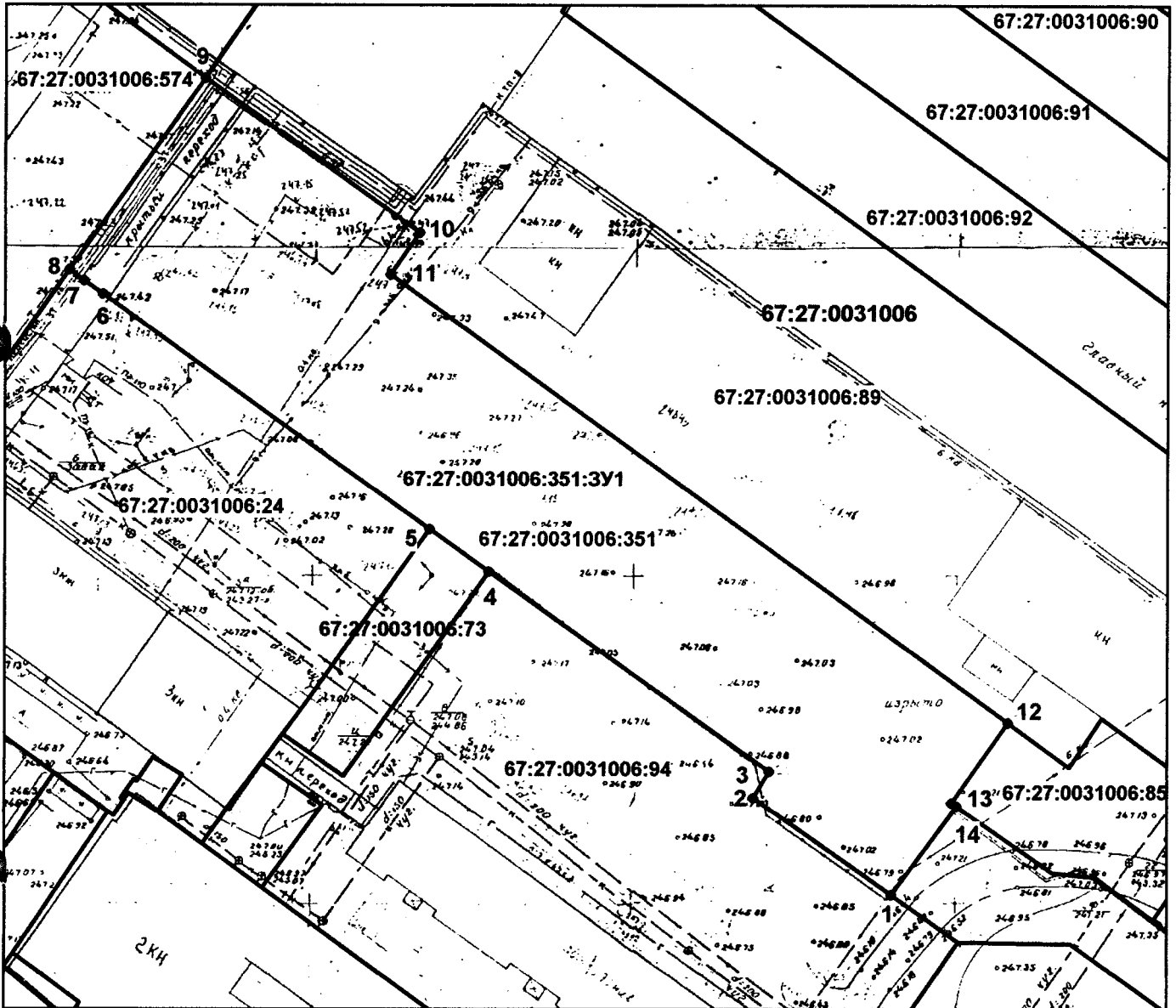


А.А. Борисов

Утверждена
 постановлением Администрации
 города Смоленска
 от 03.09.2019 № 2457-а/пл

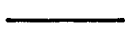


СХЕМА РАСПОЛОЖЕНИЯ ЗЕМЕЛЬНОГО УЧАСТКА ИЛИ ЗЕМЕЛЬНЫХ УЧАСТКОВ НА КАДАСТРОВОМ ПЛАНЕ ТЕРРИТОРИИ

Условный номер земельного участка _____
 Площадь земельного участка **4880 кв.м.**



Система координат МСК-67
 Масштаб 1:1000

Условные обозначения:

-  - часть границы образуемого земельного участка
-  - часть границы земельного участка, сведения о котором содержатся в ЕГРН
-  1 - обозначение характерной точки границы земельного участка

67:27:0031006 - кадастровый номер кадастрового квартала
 67:27:0031006:351 - кадастровый номер земельного участка, сведения о котором содержатся в ЕГРН
 67:27:0031006:351:3У1 - обозначение образуемого земельного участка

Обозначение характерных точек границ	Координаты, м	
	X	Y
1	2	3
1	459461,58	1226501,94
2	459476,52	1226480,49
3	459480,51	1226483,02
4	459511,33	1226439,46
5	459517,84	1226430,26
6	459554,02	1226379,42
7	459556,12	1226376,45
8	459557,75	1226374,16
9	459586,86	1226395,39
10	459563,06	1226428,72
11	459556,66	1226424,14
12	459487,70	1226520,01
13	459475,53	1226511,30
14	459475,02	1226512,05