



АДМИНИСТРАЦИЯ ГОРОДА СМОЛЕНСКА

ПОСТАНОВЛЕНИЕ

от 17.10.2019 № 2846-адм

Об утверждении проекта планировки и проекта межевания территории для размещения линейного объекта вдоль Витебского шоссе от Тихвинского кладбища до жилого дома № 76 и проекта внесения изменений в проект планировки и межевания застроенных территорий в городе Смоленске в границах Витебского шоссе – улицы Чернышевского – улицы Лавочкина

В соответствии с Градостроительным кодексом Российской Федерации, Положением о подготовке и утверждении документации по планировке территории города Смоленска, утвержденным постановлением Администрации города Смоленска от 05.07.2007 № 1927-адм, постановлением Администрации города Смоленска от 15.05.2018 № 1306-адм «О разрешении СМУП «Горводоканал» подготовки проекта планировки и проекта межевания территории для размещения линейного объекта вдоль Витебского шоссе от Тихвинского кладбища до жилого дома № 76 и подготовки проекта внесения изменений в проект планировки и межевания застроенных территорий в городе Смоленске в границах Витебского шоссе – улицы Чернышевского – улицы Лавочкина», принимая во внимание результаты публичных слушаний (протокол от 10.09.2019 № 149), заключение о результатах публичных слушаний от 13.09.2019, руководствуясь Уставом города Смоленска,

Администрация города Смоленска п о с т а н о в л я е т:

1. Утвердить проект планировки и проект межевания территории для

размещения линейного объекта вдоль Витебского шоссе от Тихвинского кладбища до жилого дома № 76 в составе:

1.1. Чертеж планировки территории (приложение № 1).

1.2. Положение о характеристиках планируемого развития территории. Положения об очередности планируемого развития территории (приложение № 2).

1.3. Текстовая часть межевания территории (приложение № 3).

1.4. Чертеж межевания территории (приложение № 4).

2. Утвердить проект внесения изменений в проект планировки и межевания застроенных территорий в городе Смоленске в границах Витебского шоссе – улицы Чернышевского – улицы Лавочкина, утверждённый постановлением Администрации города Смоленска от 04.03.2014 № 385-адм «Об утверждении проектов планировки и межевания застроенных территорий в городе Смоленске в границах улицы Крупской – проезда Маршала Конева – проспекта Гагарина – улицы 2-я Киевская – улицы Марии Октябрьской и в границах Витебского шоссе – улицы Чернышевского – улицы Лавочкина» (приложение № 5).

3. Комитету по информационной политике Администрации города Смоленска опубликовать настоящее постановление в средствах массовой информации.

4. Комитету по информационным ресурсам и телекоммуникациям Администрации города Смоленска разместить настоящее постановление на официальном сайте Администрации города Смоленска.

Глава города Смоленска


А.А. Борисов

УТВЕРЖДЕН
постановлением Администрации
города Смоленска
(приложение № 1)
от 17.10.2019 № 2846-ад.л

Чертеж планировки территории

Содержание

Наименование	Стр.
Чертеж планировки территории (М 1:500), листы 1-5	2-6

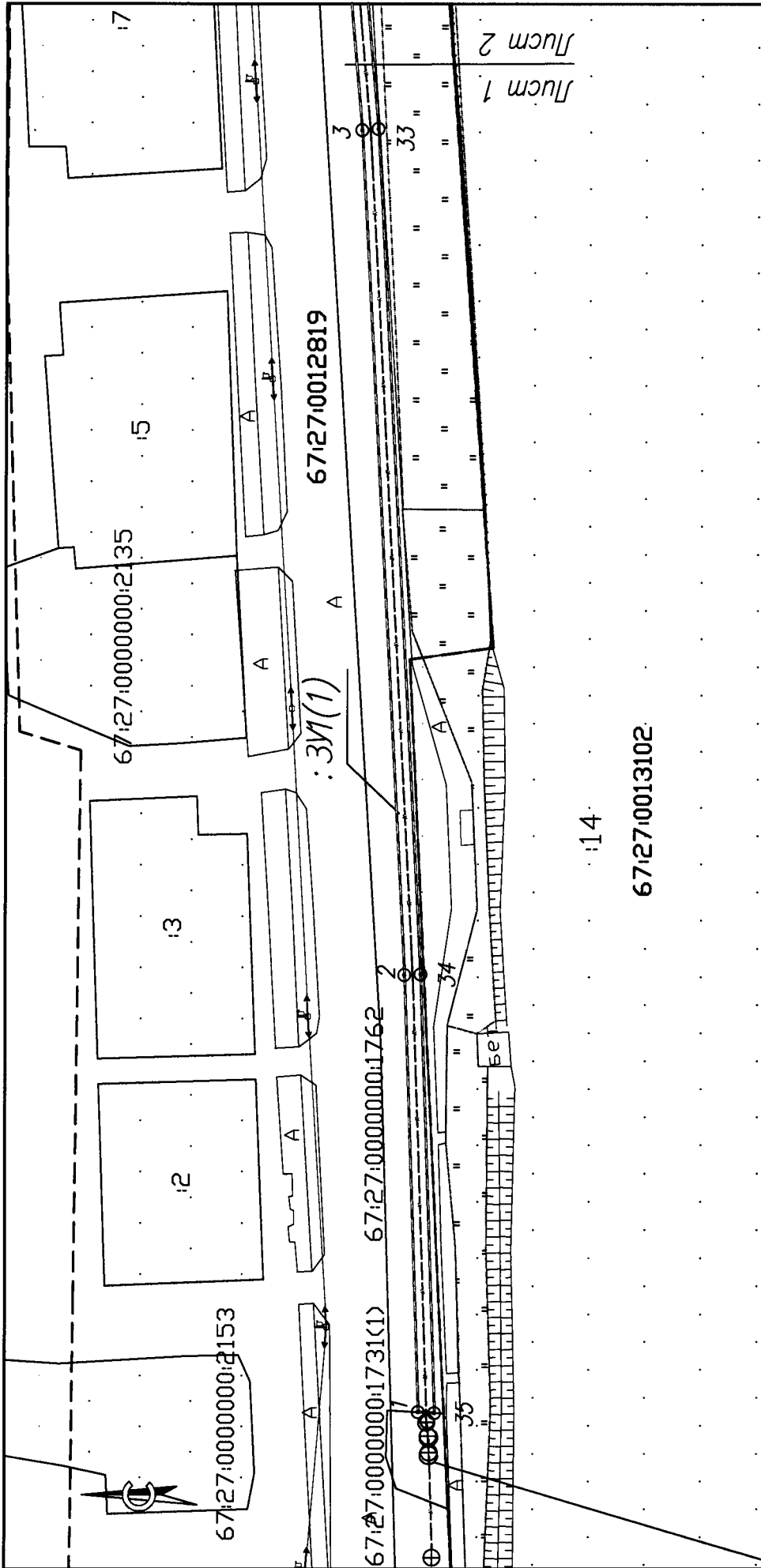
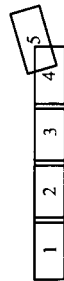


Схема расположения листов



Чертеж разработан на основе топографической съемки масштаба 1:1000.
 Система координат – МСК-67. Система высот – Балтийская.

Копиие координат точек и/или представлено в Приложении
 Проекта планировки и межевания территории

- Условные обозначения**
- границы застройки объектов недвижимости
 - границы проездов улиц и проездов дворовых территорий объектов недвижимости
 - границы зон размещения объектов инженерно-технического назначения
 - границы зон размещения объектов инженерно-технического назначения
 - границы зон размещения объектов инженерно-технического назначения
 - границы зон размещения объектов инженерно-технического назначения

Имя	И.И. Иванов	Дата	04.10.18
№ докум.	Крошерава М.С.	Лист	1
Рисунки	Насильцов Ю.В.	Листов	5
Проект			
"Размещение линейного объекта вдоль Витговского шоссе от Тихвинского кладбища до жилого дома №876"			
Чертеж планировки территории			
М 1:500			
ООО "ТЕОЛИДЕР"			

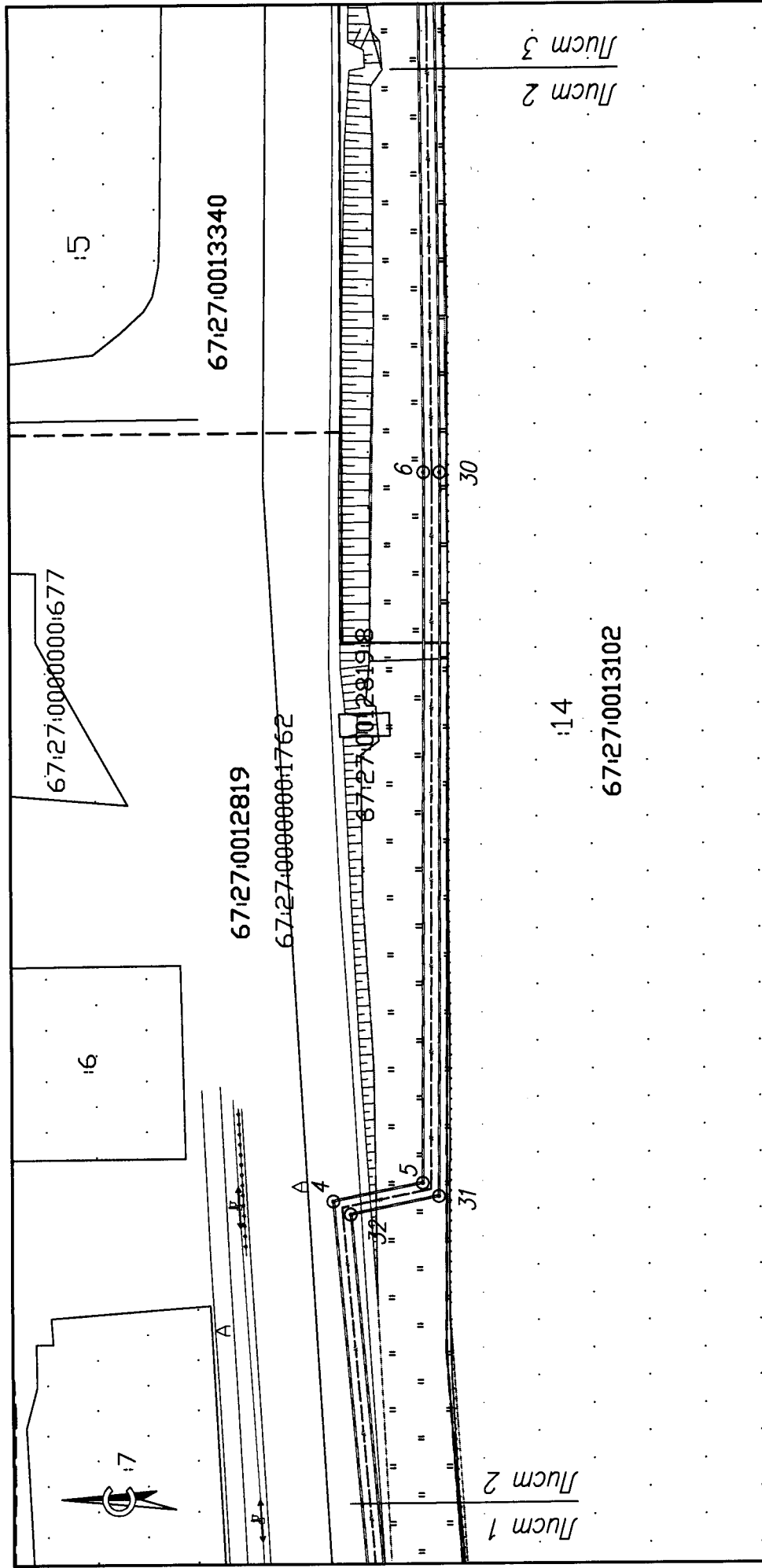


Схема расположения листов



Условные обозначения приведены на листе 1
 Чертеж разработан на основе топографической съемки масштаба 1:1000.
 Система координат – ИСК-87, Система высот – Балтийская
 Капитул координат красных линий предоставлен в Приложении
 Проекта планировки и межевания территории

Изм.	Куч.	Лист	Игол.	Подпись	Дата

"Размещение линейного объекта вдоль Витебского шоссе от
 Тулянского кладбища до жилого дома №76"



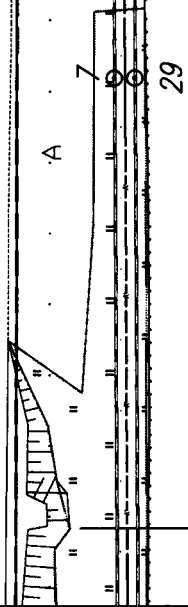
1:5

67:27:0013340

67:27:0000000:1762

:3У1(2)

A



67:27:0013102:14/43У1

A

29

28

Лист 2

Лист 3

Лист 3

Лист 4

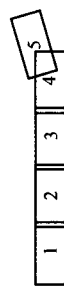
1:14

67:27:0013102

Условные обозначения профурны на листе 1
 Чертеж разработан на основе топографической съемки масштаба 1:1000.
 Система координат – МСК-67. Система высот – Балтийская.

Каталоги корректирует красная линия предоставлен в Приложении
 Проекта планировки и межевания территории

Схема расположения листов



Изм.	К.уч.	Лист	Идрок	Подпись	Дата

"Размещение линейного объекта вдоль Витебского шоссе от Тихвинского кладбища до жилого дома №76"

Лист 3

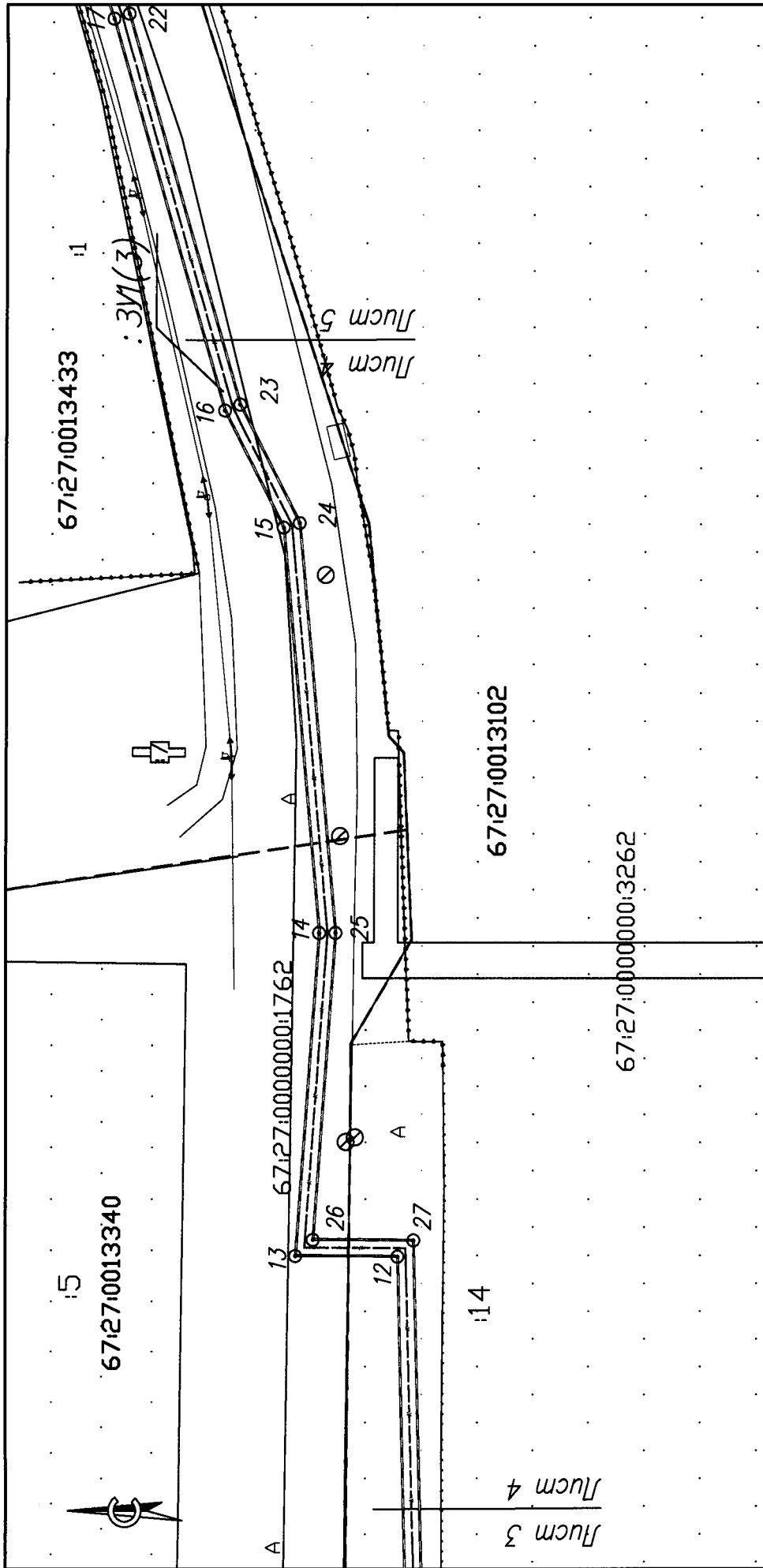
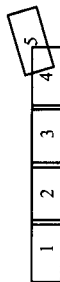


Схема расположения листов



Условные обозначения приведены на листе 1
 Чертеж разработан на основе топографической съемки масштаба 1:1000.
 Система координат – МСК-67. Система высот – Балтийская.

Каталоги координат точек линий представлены в Приложении
 Проекта планировки и межевания территории

Изм.	К.уч.	Лист	Игорь	Подпись	Дата

"Размещение линейного объекта вдоль Витебского шоссе от
 Тихвинского кладбища до жилого дома №76."

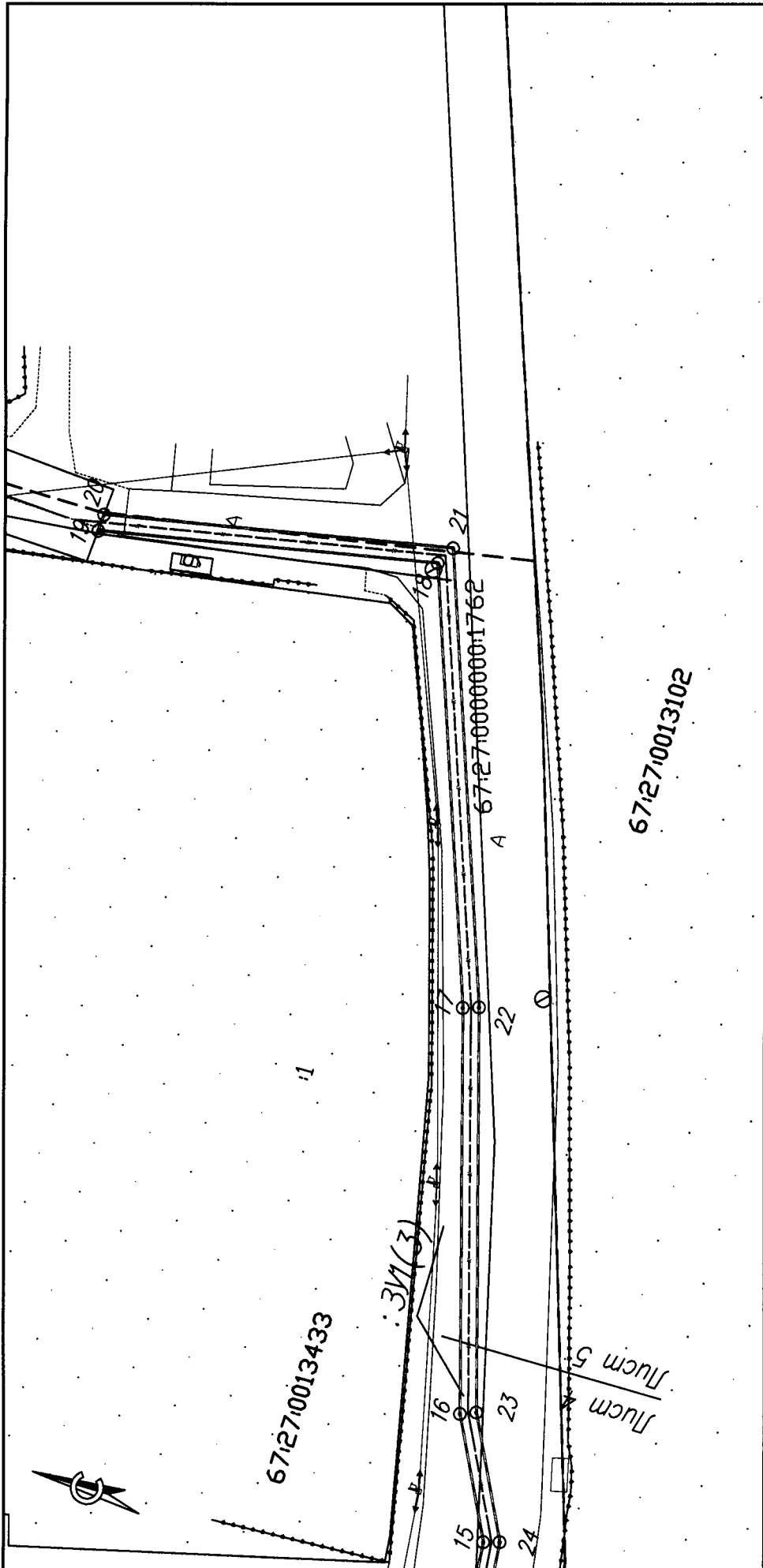
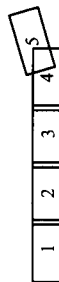


Схема расположения листов



Условные обозначения приведены на листе 1
 Чертеж разработан на основе топографической съемки масштаба 1:1000.
 Система координат – МК-87, Система высот – Балтийская.

Копиие координат точек линии представлено в Приложении
 Проекта планировки и межевания территории

Изм.	К.уч.	Лист	Нгорк.	Подпись	Дата

"Размещение линейного объекта вдоль Витебского шоссе от
 Тихвинского кладбища до жилого дома №76."

Лист

5

УТВЕРЖДЕНЫ
постановлением Администрации
города Смоленска
(приложение № 2)
от 17.10.2019 № 2846-адм

Положение о характеристиках планируемого развития территории.
Положения об очередности планируемого развития территории

Содержание

Наименование	Стр.
1.1. Общие сведения	2
1.2. Характеристика объектов капитального строительства	4
1.3. Характеристика участка проектирования	4
1.4. Охранные зоны и зоны с особыми условиями использования территорий	5

ПРОЕКТ ПЛАНИРОВКИ ТЕРРИТОРИИ

1.1 . Общие сведения

Документация по планировке территории — проект планировки и проект межевания территории «Размещение линейного объекта вдоль Витебского шоссе от Тихвинского кладбища до жилого дома № 76» разработана в рамках выполнения договора подряда со СМУП «Горводоканал» (далее — Заказчик) № 45М/18 от 29.10.2018 г. и ООО «ГЕОЛИДЕР» (далее — Подрядчик) на основании сведений, предоставленных Заказчиком и исходных данных, собранных Подрядчиком.

Проект планировки с проектом межевания в его составе разработан в соответствии со следующими нормативно-правовыми документами:

- Градостроительный кодекс РФ Федерации от 29 декабря 2004 г. № 190-ФЗ (ред. от 25.12.2018);
- Земельный кодекс РФ от 25 октября 2001 г. № 136-ФЗ (ред. от 25.12.2018) (с изм. и доп., вступ. в силу с 01.01.2019);
- Жилищный кодекс РФ от 29.12.2004 № 188-ФЗ (ред. от 15.04.2019) (с изм. и доп., вступ. в силу с 26.04.2019);
- Гражданский кодекс РФ (часть 1-4);
- Постановление Госстроя РФ от 29.10.2002 № 150 «Об утверждении Инструкции о порядке разработки, согласования, экспертизы и утверждения градостроительной документации;
- Постановление Правительства РФ от 31.03.2017 № 402 «Об утверждении Правил выполнения инженерных изысканий, необходимых для подготовки документации по планировке территории, перечня видов инженерных изысканий, необходимых для подготовки документации по планировке территории, и о внесении изменений в Постановление Правительства РФ от 19.01.2006 № 20»;

- Постановление Правительства РФ от 22.04.2017 № 485 «О составе материалов и результатов инженерных изысканий, подлежащих размещению в информационных системах обеспечения градостроительной деятельности, федеральной, государственной информационной системе территориального планирования, государственном фонде материалов и данных инженерных изысканий, едином государственном фонде данных о состоянии окружающей среды, ее загрязнении, а также о форме и порядке их представления»;

- СНиП 11-04-2003 «Инструкция о порядке разработки, согласования, экспертизы и утверждения градостроительной документации»;

- СП 42.13330.2016 «СНиП 2.07.01-89*. Градостроительство. Планировка и застройка городских и сельских поселений»;

- Методические рекомендации по проведению межевания объектов землеустройства, утвержденные Росземкадастром 17.02.2003;

- Инструкция по межеванию земель, утвержденная Роскомземом 08.04.1996;

- «Инструкция по топографической съемке в масштабах 1:5000, 1:2000, 1:1000, 1:500» ГКИНП-02-033-82, утвержденная Главным управлением геодезии и картографии при Совете Министров СССР от 05.10.1979;

- Приказ Минстроя России от 25.04.2017 № 739/пр «Об утверждении требований к цифровым топографическим планам, используемых при подготовке графической части документации по планировке территории»;

- Генеральный план города Смоленска (решения Смоленского городского Совета от 22.09.1998 № 260; от 22.12.2009 № 1347);

- Правила землепользования и застройки города Смоленска, утвержденные решением 41-й сессии Смоленского городского совета III созыва от 28.02.2007 № 490;

- Схема территориального планирования Смоленской области, утвержденная постановлением Администрации Смоленской области от 26.12.2007 № 464;

- Информационная система обеспечения градостроительной деятельности города Смоленска;
- СП 32.13330.2010 «СНиП 2.04.03-85 Канализация. Наружные сети и сооружения»;
- Проект планировки и межевания территории для размещения самотечного коллектора расположен в кадастровых кварталах 67:27:0013102, 67:27:0013340, 67:27:0013433, 67:27:0013444.

1.2 . Характеристика объектов капитального строительства

Согласно техническому заданию, утвержденному заместителем Главы города Смоленска по градостроительству б/н от 11.05.2018 г., предусматривается строительство самотечного коллектора от жилой застройки микрорайона «Королёвка» до разгрузочного коллектора нижней зоны по улице Б. Краснофлотская.

Протяженность проектируемого самотечного коллектора составляет ориентировочно 823 погонных метра.

1.3 . Характеристика участка проектирования

Смоленск расположен на территории Смоленской возвышенности, являющейся западной частью Смоленско-Московской возвышенности, по обоим берегам верхнего Днепра, который берёт свое начало на территории Смоленской области. Рельеф городской территории изрезан многочисленными глубокими оврагами и долинами речек и ручьёв, впадающих в Днепр. Высокие межовражные и межречные увалы, холмы и мысы образуют так называемые горы. Перепад высот достигает 90 метров, поэтому считается, что город лежит «на 7 холмах».

Река Днепр делит город на две части, соединённые между собой тремя мостами: северную (Заднепровье) и южную (Центр). Центр, старая часть города, занимает высокий, сильно изрезанный левый берег Днепра. Волнистый рельеф, большое количество речек, речушек и оврагов, богатая растительность придают Смоленску удивительно красивый и живописный вид.

Климат в Смоленске умеренно-континентальный, смягчённый влиянием Атлантического океана. Для города характерно прохладное, преимущественно дождливое лето и довольно затяжная умеренно-холодная зима. По данным наблюдений за период 1981—2010 гг., среднегодовая температура составляет +5,4 °С; средняя температура самого холодного месяца, февраля, — минус 6,4 °С, самого тёплого, июля, — плюс 17,8 °С. Среднегодовая норма осадков за тот же период — 738 миллиметров. В течение года 164 дня преобладает пасмурная погода, 60 дней с туманами, 25 дней с грозами. Наиболее влажным является летний период. Среднегодовое значение относительной влажности воздуха — 80 %. Преобладающая в городе роза ветров — западная, южная и юго-западная.

Участок для строительства самотечного коллектора расположен вдоль Витебского шоссе от Тихвинского кладбища до жилого дома №76 в городе Смоленске.

1.4. Охранные зоны и зоны с особыми условиями использования территорий

В зоне строительства самотечного коллектора памятников истории и культурного наследия нет. Зоны с особыми условиями использования территории представлены объектами инженерной инфраструктуры и водными объектами:

1. 67:27-6.128 - Охранная зона инженерных коммуникаций;
2. 67:27-6.778 - Охранная зона инженерных коммуникаций.

УТВЕРЖДЕНА
постановлением Администрации
города Смоленска
(приложение № 3)
от 17.10.2019 № 2846-адм

Текстовая часть межевания территории

Содержание

Наименование	Стр.
1.1 . Пояснительная записка	2
1.2 . Цели и задачи проекта межевания	2
1.3 . Информация о земельном участке	4
1.4 . Информация о части земельного участка	5

ПРОЕКТ МЕЖЕВАНИЯ ТЕРРИТОРИИ

1.1 . Пояснительная записка

Подготовка проекта межевания осуществлена применительно к застроенным и подлежащим застройке территориям, расположенным в границах элементов планировочной структуры.

Подготовка проектов межевания застроенных территорий осуществляется в целях установления границ застроенных земельных участков и границ незастроенных земельных участков. Подготовка проектов межевания подлежащих застройке территорий осуществляется в целях установления границ незастроенных земельных участков, планируемых для предоставления физическим и юридическим лицам для строительства, а также границ земельных участков, предназначенных для размещения объектов капитального строительства федерального, регионального или местного значения. Подготовка проектов межевания территорий осуществляется в составе проектов планировки территорий или в виде отдельного документа. Согласно проекту планировки и проекту межевания территории «Размещение линейного объекта вдоль Витебского шоссе от Тихвинского кладбища до жилого дома №76» земельный участок, обозначен на чертеже межевания - :ЗУ1, часть земельного участка - 67:27:0013102:14/чзу1.

1.2 . Цели и задачи проекта межевания

Проект планировки и проект межевания территории «Размещение линейного объекта вдоль Витебского шоссе от Тихвинского кладбища до жилого дома №76» разработан в связи со строительством самотечного коллектора от жилой застройки микрорайона «Королёвка» до разгрузочного коллектора нижней зоны по ул. Б. Краснофлотская.

Разработка проекта планировки и проекта межевания территории «Размещение линейного объекта вдоль Витебского шоссе от Тихвинского кладбища до жилого дома №76» осуществляется в целях определения местоположения границ образуемого земельного участка и части образуемого земельного участка, на которых будет расположен планируемый линейный объект.

В соответствии со статьей 11.2 Земельного Кодекса РФ, земельные участки образуются при разделе, объединении, перераспределении земельных участков или при выделе из земельных участков, а также из земель, находящихся в государственной или муниципальной собственности.

В соответствии с п. 3 ст. 11.3 Земельного Кодекса РФ, формирование земельных участков для размещения линейных объектов осуществляется исключительно в соответствии с утвержденным проектом межевания территории.

Проектом межевания в период строительства формируются:

- земельные участки в период строительства линейного объекта из земель, находящихся в государственной или муниципальной собственности;
- на земельных участках, находящиеся в собственности, проектом межевания предусматриваются сервитуты в период строительства.

Формируемый земельный участок :ЗУ1 предоставляется в безвозмездное пользование или аренду на период строительства линейного объекта.

Земельные участки, предоставляемые для размещения проектируемых линейных объектов, выделяются из состава земель населенных пунктов, из земель неразграниченной собственности.

На земельный участок с кадастровым номером 67:27:0013102:14 предлагается образовать часть земельного участка для размещения линейного объекта.

1.3 . Информация о земельном участке

Проектируемый участок состоит из трех контуров и расположен в границах кадастровых кварталов 67:27:0012819, 67:27:0013340, 67:27:0013433, 67:27:0013444 на землях государственной неразграниченной собственности, право распоряжения которыми, в соответствии с земельным законодательством, принадлежит Администрации города Смоленска. Межевание выполнено с учетом сведений государственного кадастра недвижимости в форме кадастровых планов территории.

Ведомость координат поворотных точек границ межевания земельных участков приведена в приложении проекта межевания и планировки территории.

Информация о землях (земельных участках) расположенных в границах проектирования приведена в *Таблице 1*.

Кадастровый номер	67:27:0000000:3У1
Местоположение	Российская Федерация, Смоленская область, город Смоленск, в районе Витебского шоссе от Тихвинского кладбища до жилого дома №76
Категория земель	Земли населенных пунктов
Разрешенное использование	Коммунальное обслуживание (под размещение линейного объекта вдоль Витебского шоссе от Тихвинского кладбища до жилого дома №76)
Фактическое использование	Территории общего пользования
Площадь, кв. м	1081
Землепользователь	Администрация города Смоленска

Таблица 1. Информация о землях (земельных участках) расположенных в границах проектирования

1.4 . Информация о части земельного участка

Проектируемая часть земельного участка расположена в границах земельного участка 67:27:0013102:14, право распоряжения которыми, в соответствии с земельным законодательством, принадлежит правообладателю (в соответствии с выпиской из ЕГРН №99/2019/245087855 от 14.02.2019 г., сведения о правообладателе отсутствуют). Межевание выполнено с учетом сведений государственного кадастра недвижимости в форме кадастровых планов территории и выписки из ЕГРН.

Ведомость координат поворотных точек границ межевания части земельного участка приведена в приложении проекта межевания и планировки территории.

Информация о части земельного участка расположенного в границах проектирования приведена в *Таблице 2*.

Кадастровый номер	67:27:0013102:14/чзу1
Местоположение	Смоленская область, город Смоленск, Смоленский городской кадастровый район №27
Категория земель	Земли населенных пунктов
Разрешенное использование	Под полосу отвода железнодорожного транспорта
Фактическое использование	Под размещение линейного объекта вдоль Витебского шоссе от Тихвинского кладбища до жилого дома №76
Площадь, кв. м	589
Землепользователь	Сведения отсутствуют

Таблица 2. Информация о части земельного участка, расположенного в границах проектирования

УТВЕРЖДЕН
постановлением Администрации
города Смоленска
(приложение № 4)
от 17.10.2019 № 2846-адм

Чертеж межевания территории

Содержание

Наименование	Стр.
Чертеж межевания территории (М 1:500), листы 1 - 5	2-6

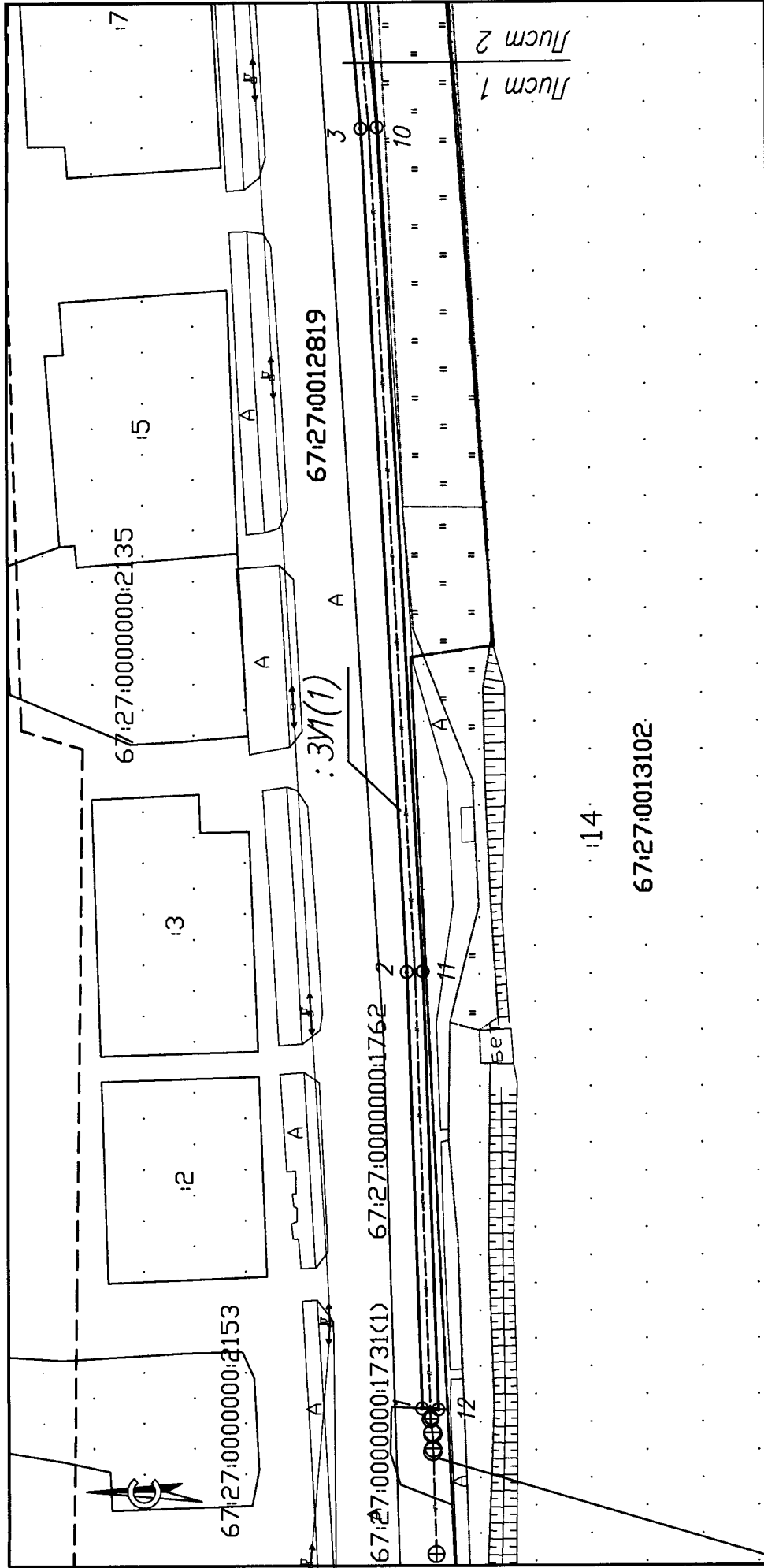


Схема расположения листов



Чертеж разработан на основе топографической съемки масштаба 1:1000.
Система координат -- ИСК-87. Система высот -- Балтийская.

Капитул координат образует земельные участки и части земельного участка
предоставлен в Приложении Проекта планировки и межевания территории

УСЛОВНЫЕ ОБОЗНАЧЕНИЯ

- Символ межевания территории (длина участка): :14
- Символ межевания территории (площадь участка): :16
- Символ межевания территории (площадь участка): :18

- Символ межевания территории (длина участка): :14
- Символ межевания территории (площадь участка): :16
- Символ межевания территории (площадь участка): :18

- ⊙ 1 - обозначение центра участка
- - граница участка
- - граница территории
- - граница территории

"Размещение линейного объекта вдоль Витевского шоссе от Тихвинского кладбища до жилого дома №76"		Степень	Лист	Листов
Чертеж межевания территории		-	1	5
Имя / Место	№ документа	Дата		
Корсаков М.С.	50/00/00	20.04.18		
Иванов И.И.	50/00/00	20.04.18		
М 1:500		ООО "ТЕОЛИДЕР"		

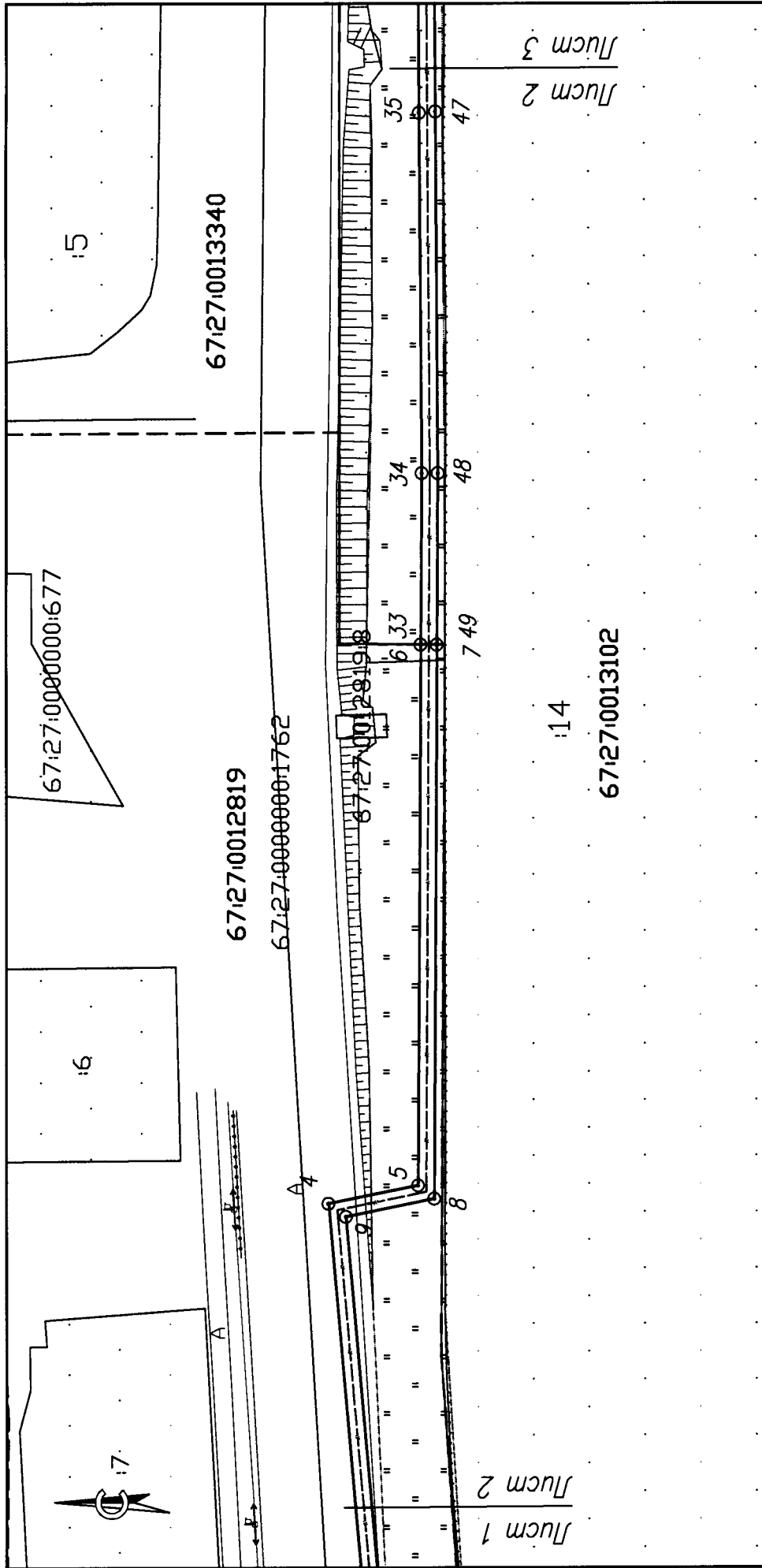
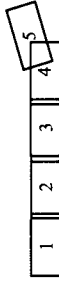


Схема расположения листов



Условные обозначения приведены на листе 1
 Чертеж разработан на основе топографической съемки масштаба 1:1000.
 Система координат – МСК-67. Система высот – Балтийская.
 Каталоги координат образующих земельных участков и части земельного участка
 представлен в Приложении Проекта планировки и межевания территории

Изм.	К.уч.	Лист	М.шок	Подпись	Дата

"Размещение линейного объекта вдоль Витебского шоссе от
 Тихвинского кладбища до жилого дома №76"

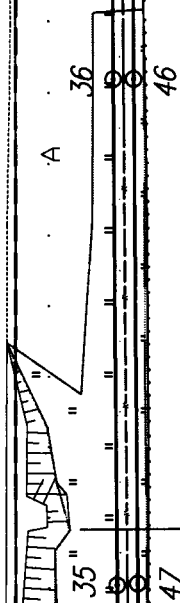
и5
67:27:0013340

:3M(2)

67:27:0000000:1762

67:27:0013102:14/ч3M

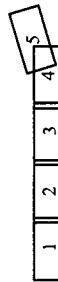
и14
67:27:0013102



Лист 2
Лист 3

Лист 3
Лист 4

Схема расположения листов



Условные обозначения приведены на листе 1
Чертеж разработан на основе топографической съемки масштаба 1:1000.
Система координат – МСК-67. Система высот – Балтийская.
Капота координат образующих земельных участков и части земельного участка
представлен в Приложении Проекта планировки и межевания территории

Имя	К.уч.	Лист	Ирек.	Подпись	Дата

"Размещение линейного объекта вдоль Витебского шоссе от
Тихвинского кладбища до жилого дома №76"

Лист
3

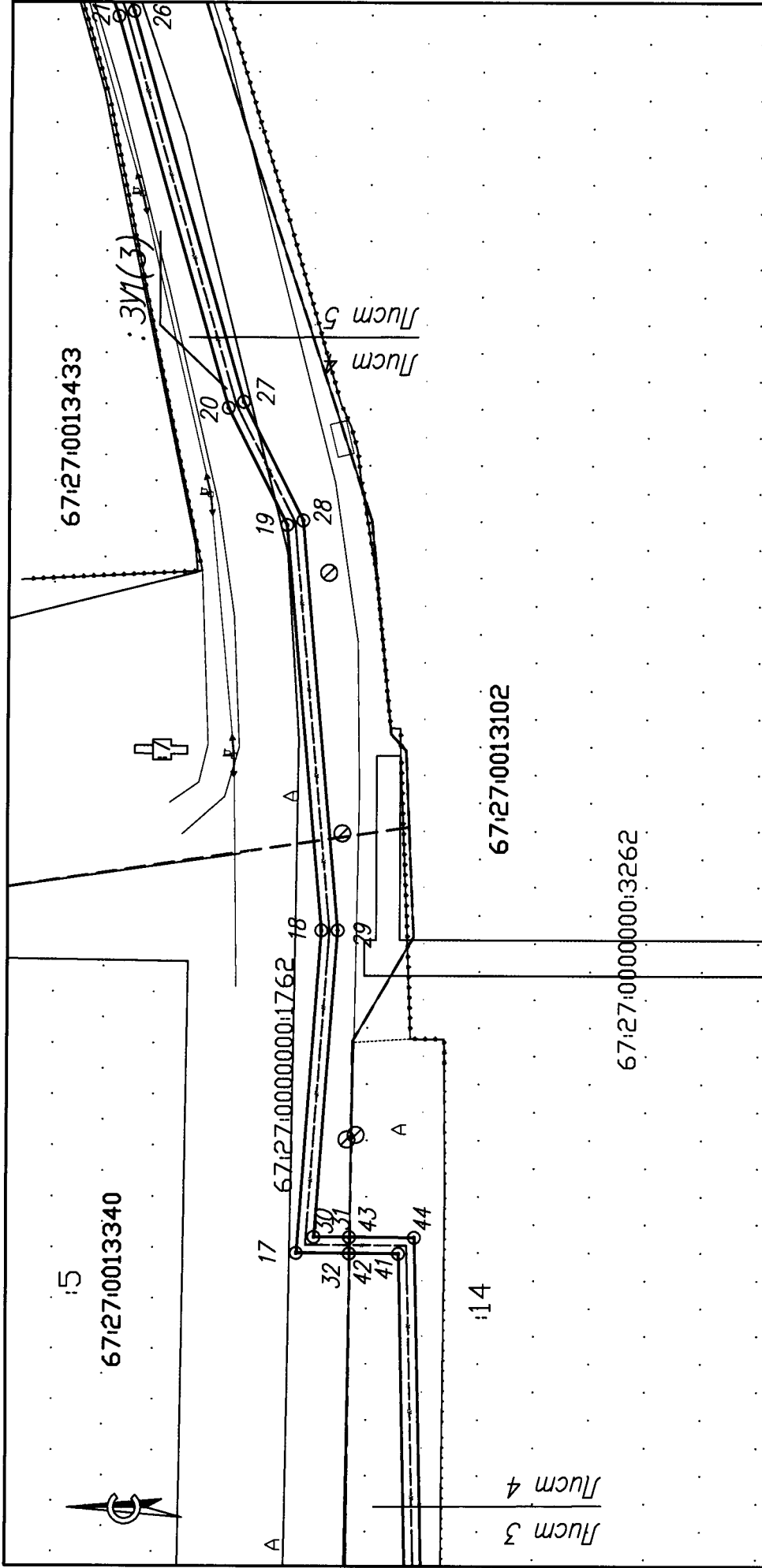
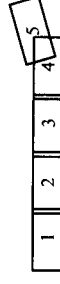


Схема расположения листов



Условные обозначения приведены на листе 1

Чертеж разработан на основе топографической съемки масштаба 1:1000.
Система координат – МСК-67. Система высот – Балтийская.

Кадастровый план обременения земельных участков и части земельного участка
предоставлен в Приложении Проекта планировки и межевания территории

Изм.	К.уч.	Лист	Идрок.	Подпись	Дата

Лист
4

"Размещение линейного объекта вдоль Витебского шоссе от
Тихвинского кладбища до жилого дома №76"

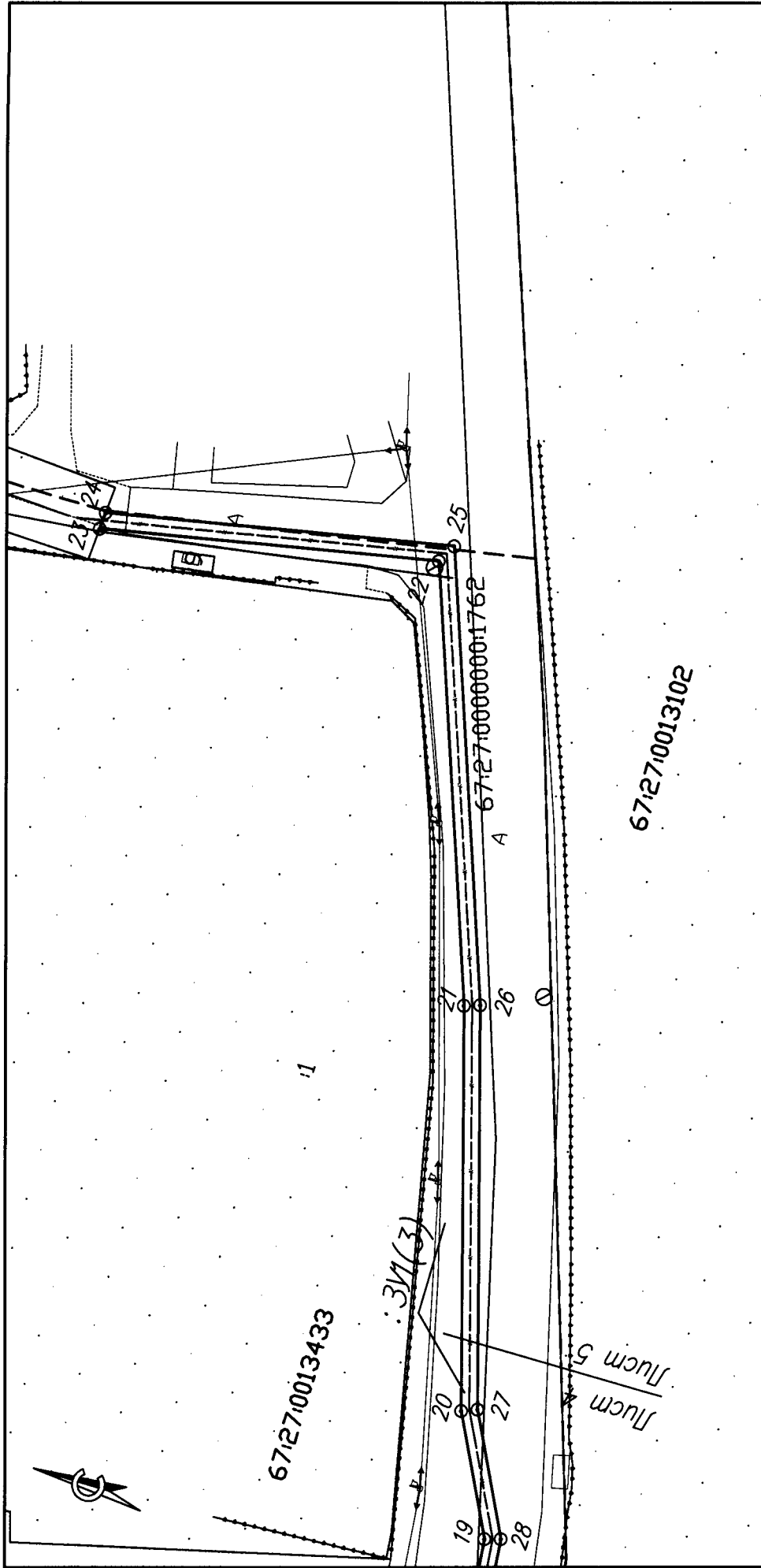


Схема расположения листов



Условные обозначения приведены на листе 1
 Чертеж разработан на основе топографической съемки масштаба 1:1000.
 Система координат – МСК-67. Система высот – Балтийская
 Каталог координат обрамленных земельных участков и части земельного участка
 представлен в Приложении Проекта планировки и межевания территории

Изм.	К уч.	Лист	№ док.	Подпись	Дата

"Размещение линейного объекта вдоль Витебского шоссе от
 Тихвинского кладбища до жилого дома №76"

УТВЕРЖДЕН
постановлением Администрации
города Смоленска
(приложение № 5)
от 14.10.2019 № 2846-ад.и

Проект внесения изменений в проект планировки и межевания застроенных
территорий в городе Смоленске в границах Витебского шоссе – улицы
Чернышевского – улицы Лавочкина

Содержание

Наименование	Стр.
Пояснительная записка	2
Внесение изменений в разбивочный чертёж красных линий	3
Внесение изменений в чертеж межевания территории	4

Пояснительная записка

Внесение изменений в «Проект планировки и межевания застроенных территорий в городе Смоленске в границах Витебского шоссе - улицы Чернышевского — улицы Лавочкина» (далее - Проект)

Изменения в Проект вносятся в рамках исполнения технического задания б/н от 11.05.2018 г., Постановления Администрации города Смоленска №1306-адм от 15.05.2018г., договора с СМУП «Горводоканал» №45М/18 от 29.10.2018г.

Изменение №1 вносятся:

в Том 3.1. «Разбивочный чертеж красных линий (ПП-6)» и в ведомость координат поворотных точек красных линий в районе Витебского шоссе.

Изменение №2 вносятся:

в Том 3.5. «Чертеж межевания территории (МП-1 (3-листа))» и в ведомость координат поворотных точек :ЗУ1, 67:27:0013102:14/чзу1 в районе Витебского шоссе.

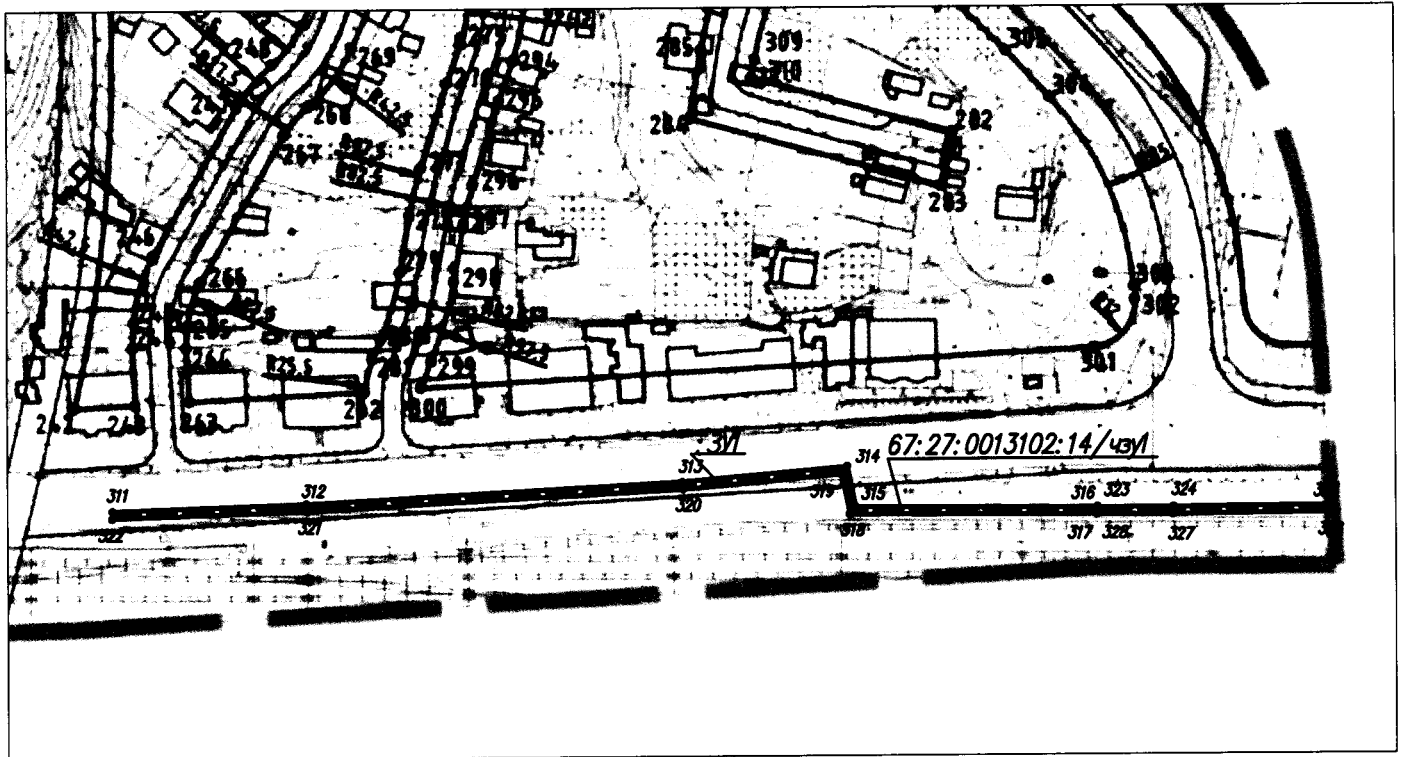
Относительно других томов содержащихся в Проекте, изменения не вносились.

Причиной внесения изменений послужила разработка «Проекта планировки и межевания территории для размещения линейного объекта вдоль Витебского шоссе от Тихвинского кладбища до жилого дома №76», который ранее не был учтён.

Внесение изменений в "Проект планировки и межевания застроенных территорий в городе Смоленске в границах Витебского шоссе- улицы Чернышевского - ул. Лавочкина", выполненный в рамках исполнения Постановления Администрации города Смоленска №1306-адм от 15.05.2018г.

Изменение №1

Внесение изменений в Том 3.1. "Разбивочный чертеж красных линий (ПП-6)"



Масштаб 1:2000

Ведомость координат поворотных точек красных линий

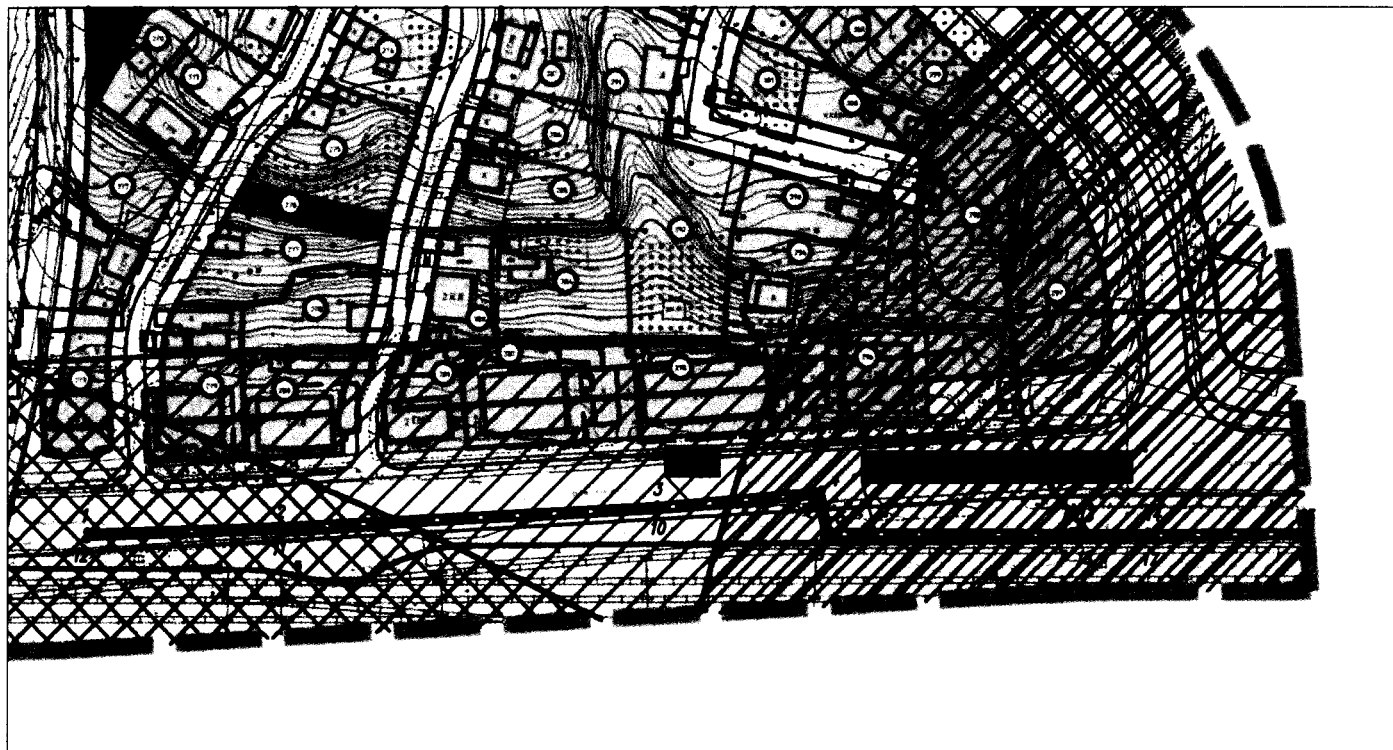
Номер точки	X	Y	Длина стороны, м	Дирекционный угол
311	462048.46	1219929.18		
312	462050.24	1219982.76	53.6	88°6'8"
313	462055.65	1220085.92	103.31	86°59'46"
314	462059.65	1220131.29	45.54	84°57'17"
315	462048.63	1220133.52	11.25	168°34'57"
316	462048.26	1220199.68	66.17	90°19'2"
317	462048.26	1220199.67	2	180°17'11"
318	462046.64	1220131.88	67.79	270°19'3"
319	462057.5	1220129.68	11.09	348°34'57"
320	462053.65	1220086.06	43.79	264°57'17"
321	462048.24	1219982.84	103.36	288°59'46"
322	462046.45	1219929.07	53.8	268°5'46"
311	462048.46	1219929.18	2.01	37°57"
Площадь : 31 - 580 кв.м.				
Номер точки	X	Y	Длина стороны, м	Дирекционный угол
323	462048.26	1220199.69		
324	462048.14	1220220.64	20.95	90°19'2"
325	462048.42	1220264.72	44.08	89°38'29"
326	462046.42	1220264.87	2.01	175°42'39"
327	462046.14	1220220.64	44.23	269°39'33"
328	462048.26	1220199.68	20.96	270°19'2"
323	462048.26	1220199.69	2	0°17'11"
Площадь : 67:27:0013102:14/ЧМ - 130 кв.м.				

Система координат: МСК-67

Внесение изменений в "Проект планировки и межевания застроенных территорий в городе Смоленске в границах Витебского шоссе- улицы Чернышевского - ул. Лавочкина", выполненный в рамках исполнения Постановления Администрации города Смоленска №1306-адм от 15.05.2018г.

Изменение №2

Внесение изменений в Том 3.5. "Чертеж межевания территории (МП-1 (3-листа))"



Масштаб 1:2000

Ведомость координат поворотных точек :ЗУ1,
67:27:0013102:14/ чзу1

Номер точки	X	Y	Длина стороны, м	Дирекционный угол
1	462048.46	1219929.18	53.6	88°5'8"
2	462050.24	1219982.76	103.31	86°59'46"
3	462055.65	1220085.92	45.54	84°57'17"
4	462059.65	1220131.29	11.25	168°34'57"
5	462048.63	1220133.52	86.17	90°19'2"
6	462048.26	1220199.68	2	180°17'11"
7	462046.26	1220199.67	67.79	270°19'3"
8	462046.64	1220131.88	11.09	348°34'57"
9	462057.5	1220129.68	43.79	264°57'17"
10	462053.65	1220086.06	103.36	266°59'46"
11	462048.24	1219982.84	53.8	268°5'48"
12	462046.45	1219929.07	2.01	37°57"
1	462048.46	1219929.18		
Площадь : ЗУ – 580 кв.м				
Номер точки	X	Y	Длина стороны, м	Дирекционный угол
13	462048.26	1220199.69	20.95	90°19'2"
14	462048.14	1220220.64	44.08	89°38'29"
15	462048.42	1220264.72	2.01	175°42'39"
16	462046.42	1220264.87	44.23	269°38'33"
17	462046.14	1220220.64	20.96	270°19'2"
18	462046.26	1220199.68	2	0°17'11"
13	462048.26	1220199.69		
Площадь : 67:27:0013102:14/чзу1 – 130 кв.м				

Система координат: МСК-67