



АДМИНИСТРАЦИЯ ГОРОДА СМОЛЕНСКА

ПОСТАНОВЛЕНИЕ

от 08.11.2019 № 3075-адм

О предварительном согласовании предоставления в аренду земельных участков, расположенных в городе Смоленске

В соответствии с Земельным кодексом Российской Федерации, приказами Минэкономразвития России от 01.09.2014 № 540 «Об утверждении классификатора видов разрешенного использования земельных участков», от 27.11.2014 № 762 «Об утверждении требований к подготовке схемы расположения земельного участка или земельных участков на кадастровом плане территории и формату схемы расположения земельного участка или земельных участков на кадастровом плане территории при подготовке схемы расположения земельного участка или земельных участков на кадастровом плане территории в форме электронного документа, формы схемы расположения земельного участка или земельных участков на кадастровом плане территории, подготовка которой осуществляется в форме документа на бумажном носителе», решением 41-й сессии Смоленского городского Совета III созыва от 28.02.2007 № 490 «Об утверждении Правил землепользования и застройки города Смоленска», решением 69-й сессии Смоленского городского Совета IV созыва от 20.02.2015 № 1323 «Об определении уполномоченного органа на распоряжение земельными участками, государственная собственность на которые не разграничена, на территории города Смоленска», на основании обращения филиала ПАО «Квадра - Генерирующая компания» от 25.09.2019 № АВ-1030/2057/1, руководствуясь Уставом города Смоленска,

Администрация города Смоленска **п о с т а н о в л я е т**:

1. Предварительно согласовать публичному акционерному обществу «Квадра - Генерирующая компания» (ИНН 6829012680, ОГРН 1056882304489, юридический адрес: Российская Федерация, Тульская область, город Тула, улица Тимирязева, дом 99в) предоставление в аренду:

- земельного участка, отнесенного к категории земель населенных пунктов, с условным номером 67:27:0031001:ЗУ1 площадью 97 м², находящегося в территориальной зоне П2 (зона размещения производственных объектов II-V классов санитарной классификации, с включением объектов инженерной инфраструктуры), расположенного по адресу (иное описание местоположения): Российская Федерация, Смоленская область, город Смоленск, улица Индустриальная;

- земельного участка, отнесенного к категории земель населенных пунктов, с условным номером 67:27:0000000:ЗУ1 площадью 4071 м², находящегося в территориальной зоне П5 (зона размещения производственных объектов V класса санитарной классификации, с включением объектов инженерной инфраструктуры) и на нерегламентируемой территории, расположенного по адресу (иное описание местоположения): Российская Федерация, Смоленская область, город Смоленск, улица Бабушкина.

2. Утвердить схемы расположения земельных участков, указанных в пункте 1 настоящего постановления, на кадастровом плане территории.

3. Определить вид разрешенного использования земельных участков, указанных в пункте 1 настоящего постановления, – «предоставление коммунальных услуг».

4. Предоставление земельных участков, указанных в пункте 1 настоящего постановления, осуществляется при условии проведения работ по их образованию в соответствии со схемами расположения земельных участков на кадастровом плане территории.

5. Определить, что ПАО «Квадра - Генерирующая компания» имеет право на обращение без доверенности с заявлением об осуществлении государственного кадастрового учета указанных в пункте 1 настоящего постановления земельных участков.

6. Срок действия настоящего постановления составляет два года.

7. Управлению имущественных, земельных и жилищных отношений Администрации города Смоленска обеспечить исполнение пункта 20 статьи 11.10 Земельного кодекса Российской Федерации.

8. Комитету по информационным ресурсам и телекоммуникациям Администрации города Смоленска разместить настоящее постановление на официальном сайте Администрации города Смоленска.

Глава города Смоленска

А.А. Борисов





Утверждена

постановлением
(наименование документа об утверждении, включая наименования
Администрации г. Смоленска
органов государственной власти или органов местного

самоуправления, принявших решение об утверждении схемы

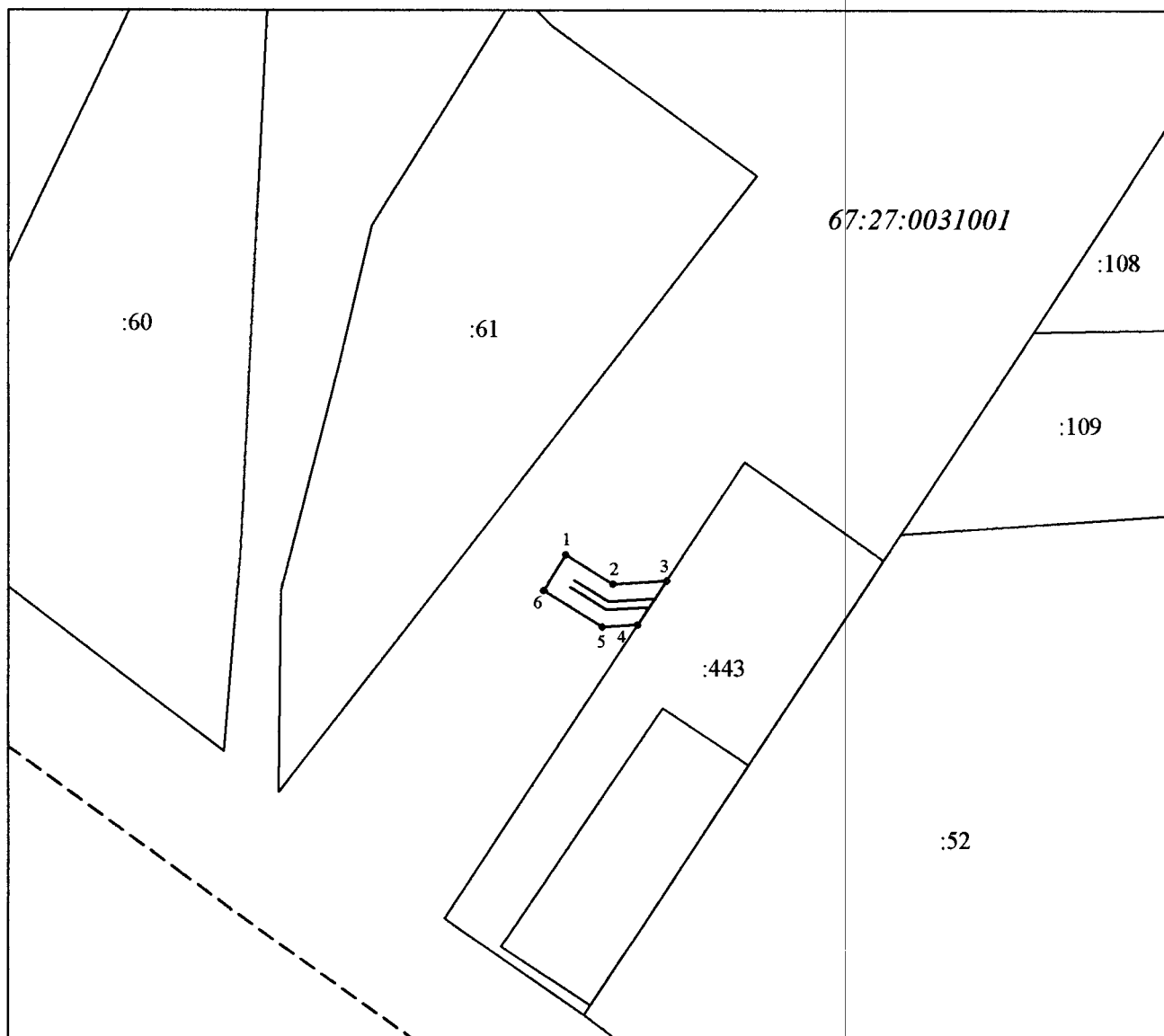
или подписавших соглашение о перераспределении земельных участков)

от *08.11.2019* № *3075-а/и*

Схема расположения земельного участка или земельных участков на кадастровом плане территории

Условный номер земельного участка: -
Площадь земельного участка: 97 кв.м.

Обозначение характерных точек границ	Координаты, см	
	x	y
1	2	3
1	460817.91	1225320.32
2	460813.61	1225327.26
3	460814.09	1225335.15
4	460807.63	1225330.89
5	460807.30	1225325.67
6	460812.64	1225317.05



Масштаб 1:2000

Условные обозначения:

- границы вновь образованного участка
- границы земельных участков учтенных в ГКН
- - - границы кадастрового квартала



постановлением
 (наименование документа об утверждении, включая наименование
Администрации г. Смоленска
 органов государственной власти или органов местного

самоуправления, принявших решение об утверждении схемы

или подписавших соглашение о перераспределении земельных участков)

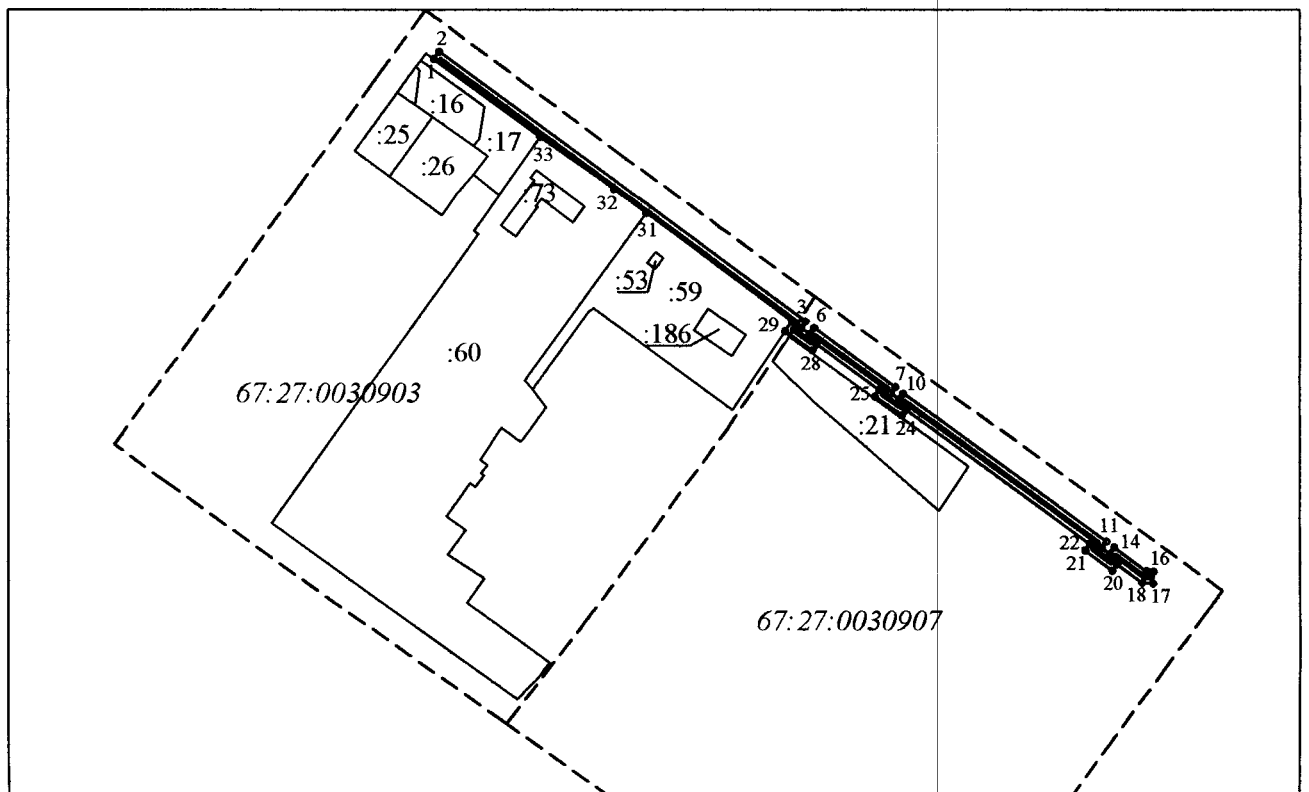
от *08.11.2019* № *3075-а/м*

**Схема расположения
 земельного участка или земельных участков на кадастровом плане территории**

Условный номер земельного участка: -

Площадь земельного участка: 4071 кв.м.

Обозначение характерных точек границ	Координаты, см	
	x	y
1	459822.23	1224626.51
2	459827.09	1224630.05
3	459649.66	1224871.99
4	459645.37	1224869.12
5	459641.35	1224874.80
6	459643.34	1224877.76
7	459606.56	1224931.30
8	459602.30	1224928.52
9	459598.58	1224933.89
10	459602.20	1224936.54
11	459504.77	1225070.62
12	459500.40	1225067.46
13	459496.41	1225072.87
14	459500.85	1225075.87
15	459485.12	1225097.34
16	459484.88	1225102.12
17	459477.09	1225101.73
18	459477.45	1225094.61
19	459489.77	1225077.80
20	459485.30	1225074.77
21	459498.72	1225056.60
22	459503.04	1225059.73
23	459591.32	1224938.24
24	459587.85	1224935.70
25	459600.20	1224917.84
26	459604.60	1224920.71
27	459634.50	1224879.44
28	459630.59	1224876.54
29	459643.11	1224858.53
30	459649.94	1224863.14
31	459720.84	1224766.87
32	459736.51	1224745.59
33	459770.88	1224696.67



Масштаб 1:5000

Условные обозначения:

- - границы вновь образованного участка
- - границы земельных участков учтенных в ГКН
- - - - - границы кадастрового квартала