



АДМИНИСТРАЦИЯ ГОРОДА СМОЛЕНСКА

ПОСТАНОВЛЕНИЕ

от 11.11.2019 № 3106-арм

Об утверждении схемы расположения земельного участка на кадастровом плане территории и о присвоении ему адреса

В соответствии с Земельным кодексом Российской Федерации, постановлением Правительства Российской Федерации от 19.11.2014 № 1221 «Об утверждении Правил присвоения, изменения и аннулирования адресов», приказами Министерства экономического развития Российской Федерации от 01.09.2014 № 540 «Об утверждении классификатора видов разрешенного использования земельных участков», от 27.11.2014 № 762 «Об утверждении требований к подготовке схемы расположения земельного участка или земельных участков на кадастровом плане территории и формату схемы расположения земельного участка или земельных участков на кадастровом плане территории при подготовке схемы расположения земельного участка или земельных участков на кадастровом плане территории в форме электронного документа, формы схемы расположения земельного участка или земельных участков на кадастровом плане территории, подготовка которой осуществляется в форме документа на бумажном носителе», Правилами землепользования и застройки города Смоленска, утвержденными решением 41-й сессии Смоленского городского Совета III созыва от 28.02.2007 № 490, руководствуясь Уставом города Смоленска,

Администрация города Смоленска **п о с т а н о в л я е т:**

1. Утвердить прилагаемую схему расположения земельного участка на кадастровом плане территории, отнесенного к категории земель населенных пунктов, с условным номером 67:27:0000000:3У1 площадью 227205 м², распо-

ложенного по адресу (иное описание местоположения): Российская Федерация, Смоленская область, город Смоленск, улица Заречная.

2. Земельному участку, указанному в пункте 1 настоящего постановления, присвоить следующий адрес: Российская Федерация, Смоленская область, городской округ город Смоленск, город Смоленск, улица Заречная, земельный участок № 37.

3. Земельный участок, указанный в пункте 1 настоящего постановления, расположен в территориальной зоне Р1 (зона рекреационно-природных территорий, с сохранением существующего природного ландшафта, зеленых массивов, созданием на этих условиях комфорта посещения лесных территорий, с включением объектов инженерной инфраструктуры), с разрешенным видом использования – «природные ландшафты и зеленые массивы (городские леса)».

4. Срок действия настоящего постановления составляет два года.

5. Управлению архитектуры и градостроительства Администрации города Смоленска:

5.1. Обеспечить исполнение пункта 20 статьи 11.10 Земельного кодекса Российской Федерации.

5.2. В течение 3 рабочих дней обеспечить внесение в государственный адресный реестр сведений об адресе земельного участка, указанном в пункте 2 настоящего постановления.

6. Комитету по информационным ресурсам и телекоммуникациям Администрации города Смоленска разместить настоящее постановление на официальном сайте Администрации города Смоленска.

Глава города Смоленска

А.А. Борисов

п

«Утверждена»

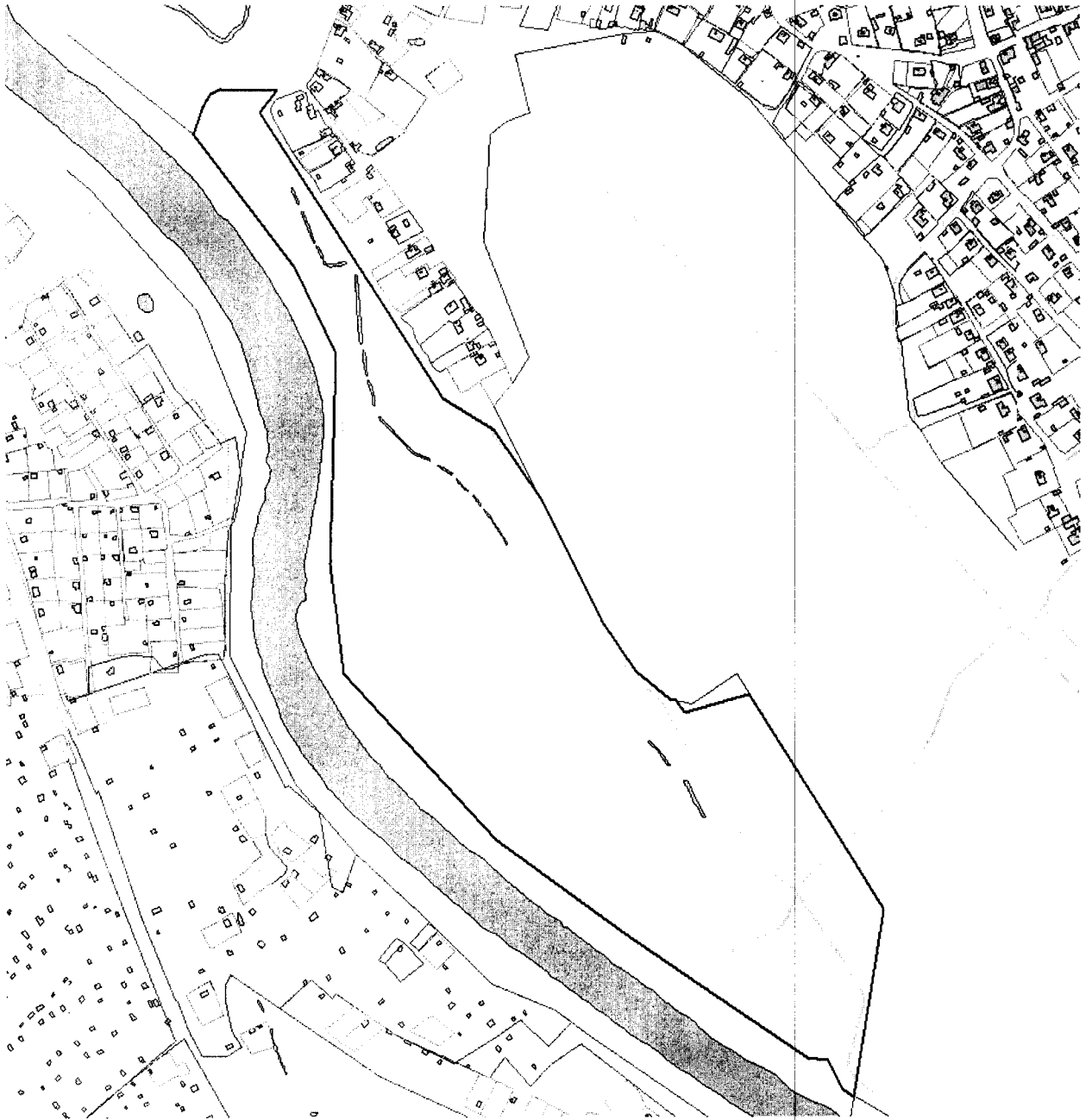
Постановлением Администрации Города
Смоленска

№ 3106-ср от « 11 » 11 20 19.





Схема расположения земельного участка на кадастровом плане территории

Условный номер земельного участка 67:27:0000000:3У1

Площадь земельного участка с условным номером 67:27:0000000:3У1 – 227 205 кв.м.



Условные обозначения:

-  вновь образованная часть границы земельного участка, сведения о которой достаточны для определения ее местоположения;
-  характерная точка границы земельного участка, сведения о которой не позволяют однозначно определить ее положение на местности;
-  граница земельных участков включенных в ГКН
-  исходный земельный участок в измененных границах

Масштаб 1:5000

Координаты земельного участка с условным номером 67:27:0000000:3У1		
№№ точек	Коорд. X	Коорд. Y
1	461452.95	1228534.12
2	461531.61	1228481.12
3	461565.35	1228425.70
4	461876.95	1228227.89
5	461901.18	1228246.59
6	461902.34	1228184.80
7	461897.71	1228174.86
8	461883.81	1228166.61
9	461853.84	1228155.59
10	461707.49	1228265.74
11	461614.20	1228309.28
12	461384.47	1228302.49
13	461264.45	1228317.88
14	461083.73	1228483.16
15	460978.13	1228628.84
16	460844.99	1228821.73
17	460842.18	1228844.05
18	460809.80	1228859.78
19	460802.50	1228872.08
20	461007.41	1228905.40
21	461242.29	1228759.79
22	461223.36	1228688.83
23	461236.09	1228680.24
24	461237.76	1228673.54
25	461268.20	1228636.34
26	461322.20	1228599.75