



АДМИНИСТРАЦИЯ ГОРОДА СМОЛЕНСКА

ПОСТАНОВЛЕНИЕ

от 19.11.2019 № 3180-адм

О предварительном согласовании предоставления в аренду земельных участков, расположенных в городе Смоленске

В соответствии с Земельным кодексом Российской Федерации, приказами Минэкономразвития России от 01.09.2014 № 540 «Об утверждении классификатора видов разрешенного использования земельных участков», от 27.11.2014 № 762 «Об утверждении требований к подготовке схемы расположения земельного участка или земельных участков на кадастровом плане территории и формату схемы расположения земельного участка или земельных участков на кадастровом плане территории при подготовке схемы расположения земельного участка или земельных участков на кадастровом плане территории в форме электронного документа, формы схемы расположения земельного участка или земельных участков на кадастровом плане территории, подготовка которой осуществляется в форме документа на бумажном носителе», решением 41-й сессии Смоленского городского Совета III созыва от 28.02.2007 № 490 «Об утверждении Правил землепользования и застройки города Смоленска», решением 69-й сессии Смоленского городского Совета IV созыва от 20.02.2015 № 1323 «Об определении уполномоченного органа на распоряжение земельными участками, государственная собственность на которые не разграничена, на территории города Смоленска», на основании обращения филиала ПАО «Квадра» - «Смоленская генерация» от 25.09.2019 № АВ-1030/2056, руководствуясь Уставом города Смоленска,

Администрация города Смоленска **п о с т а н о в л я е т**:

1. Предварительно согласовать публичному акционерному обществу «Квадра - Генерирующая компания» (ИНН 6829012680, ОГРН 1056882304489, юридический адрес: Российская Федерация, Тульская область, город Тула, улица Тимирязева, дом 99в) предоставление в аренду:

- земельного участка, отнесенного к категории земель населенных пунктов, с условным номером 67:27:0013006:ЗУ1 площадью 280 м², находящегося на нерегламентируемой территории, расположенного по адресу (иное описание местоположения): Российская Федерация, Смоленская область, город Смоленск, улица Кашена;

- земельного участка, отнесенного к категории земель населенных пунктов, с условным номером 67:27:0000000:ЗУ1 площадью 1189 м², находящегося в территориальных зонах П5 (зона размещения производственных объектов V класса санитарной классификации, с включением объектов инженерной инфраструктуры) и ОД (зона размещения объектов общественно-делового назначения, с включением объектов инженерной инфраструктуры), расположенного по адресу (иное описание местоположения): Российская Федерация, Смоленская область, город Смоленск, улица Кашена;

- земельного участка, отнесенного к категории земель населенных пунктов, с условным номером 67:27:0013453:ЗУ1 площадью 1323 м², находящегося в территориальных зонах ОД (зона размещения объектов общественно-делового назначения, с включением объектов инженерной инфраструктуры), Ж4 (зона застройки жилыми домами смешанной этажности, с включением объектов социально-культурного и коммунально-бытового назначения, связанных с проживанием граждан, а также объектов инженерной инфраструктуры) и Р2 (зона парков, скверов, набережных, ботанического сада), расположенного по адресу (иное описание местоположения): Российская Федерация, Смоленская область, город Смоленск, улица Маршала Еременко;

- земельного участка, отнесенного к категории земель населенных пунктов, с условным номером 67:27:0000000:ЗУ1 площадью 4683 м², находящегося в территориальных зонах Р1 (зона рекреационно-природных территорий, сохранение существующего природного ландшафта, зеленых массивов, создание на этих условиях комфорта посещения лесных территорий, с включением объектов инженерной инфраструктуры), Т3 (зона объектов железнодорожного транспорта, с включением объектов инженерной инфраструктуры), С2 (зона размещения иных объектов специального назначения, с включением объектов общественно-деловой и жилой застройки, связанных с обслуживанием объектов данной зоны, а также объектов инженерной инфраструктуры) и Т2 (зона воздушного транспорта, с включением объектов общественно-деловой застройки и объектов инженерной инфраструктуры), расположенного по адресу (иное описание местоположения): Российская Федерация, Смоленская область, город Смоленск, улица Маршала Еременко.

2. Утвердить схемы расположения земельных участков, указанных в пункте 1 настоящего постановления, на кадастровом плане территории.

3. Определить вид разрешенного использования земельных участков, указанных в пункте 1 настоящего постановления, – «предоставление коммунальных услуг».

4. Предоставление земельных участков, указанных в пункте 1 настоящего постановления, осуществляется при условии проведения работ по их образова-

нию в соответствии со схемами расположения земельных участков на кадастровом плане территории.

5. Определить, что ПАО «Квадра - Генерирующая компания» имеет право на обращение без доверенности с заявлением об осуществлении государственного кадастрового учета указанных в пункте 1 настоящего постановления земельных участков.

6. Использование земельных участков, указанных в пункте 1 настоящего постановления, в зоне прохождения инженерных коммуникаций, а также в границах береговой полосы и водоохранной зоны реки Днепр осуществлять в установленном законом порядке.

7. Срок действия настоящего постановления составляет два года.

8. Управлению имущественных, земельных и жилищных отношений Администрации города Смоленска обеспечить исполнение пункта 20 статьи 11.10 Земельного кодекса Российской Федерации.

9. Комитету по информационным ресурсам и телекоммуникациям Администрации города Смоленска разместить настоящее постановление на официальном сайте Администрации города Смоленска.

Глава города Смоленска



А.А. Борисов





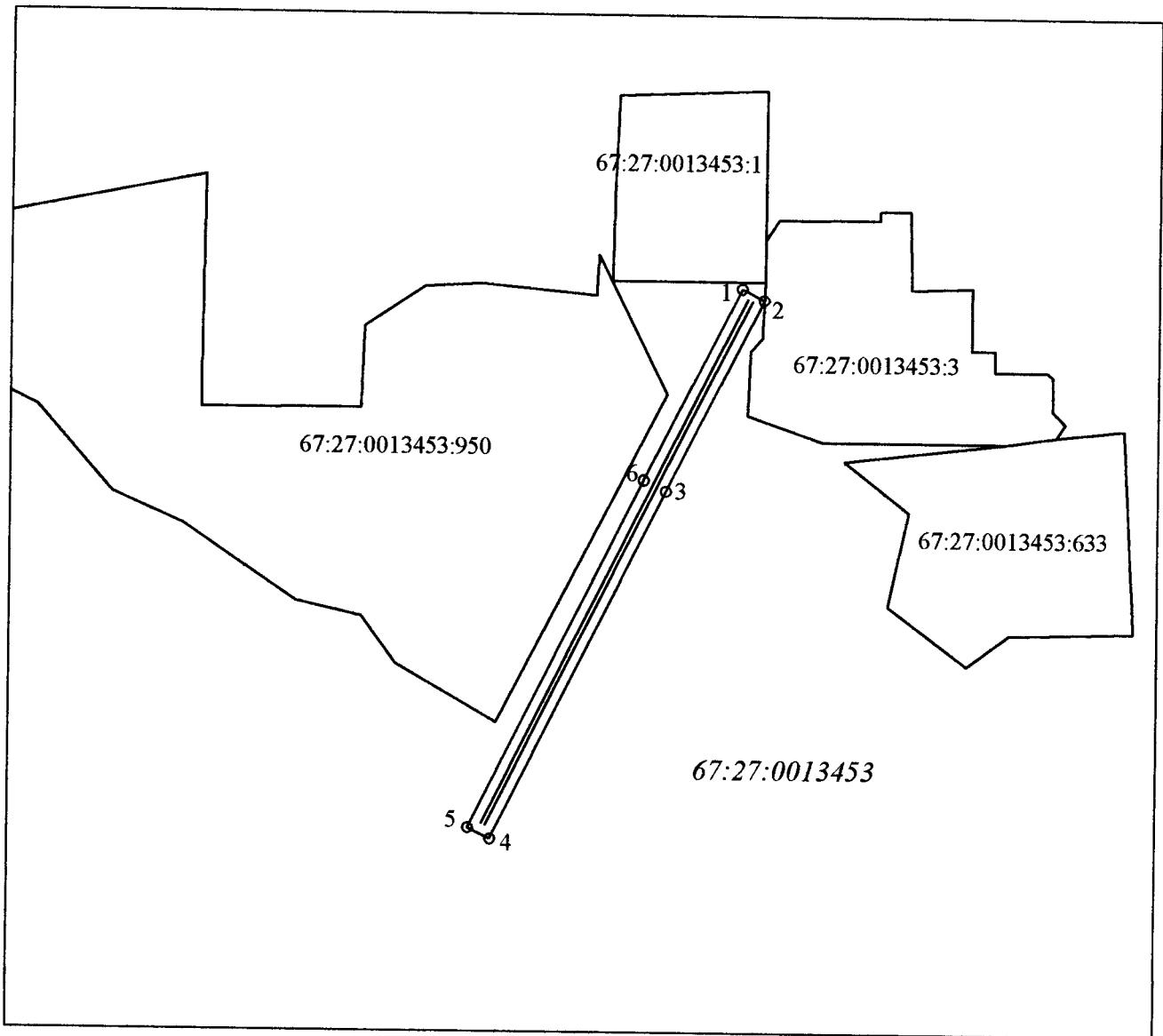
Утверждена

постановлением
(наименование документа об утверждении, включая наименования
Администрации
органов государственной власти или органов местного
самоуправления
самоуправления, принявших решение об утверждении схемы
или подписавших соглашение о перераспределении земельных участков)
от *19.11.2019* N *3180 адм*

Схема расположения земельного участка или земельных участков на кадастровом плане территории

Условный номер земельного участка: -
Площадь земельного участка: 1323 кв.м.

Обозначение характерных точек границ	Координаты, см	
	x	y
1	2	3
1	463958.99	1220756.04
2	463955.66	1220762.62
3	463898.75	1220733.85
4	463795.34	1220682.44
5	463798.63	1220675.83
6	463902.05	1220727.25



Масштаб 1:2000

Условные обозначения:

- границы вновь образованного участка
- границы земельных участков учтенных в ГКН
- - - границы кадастрового квартала



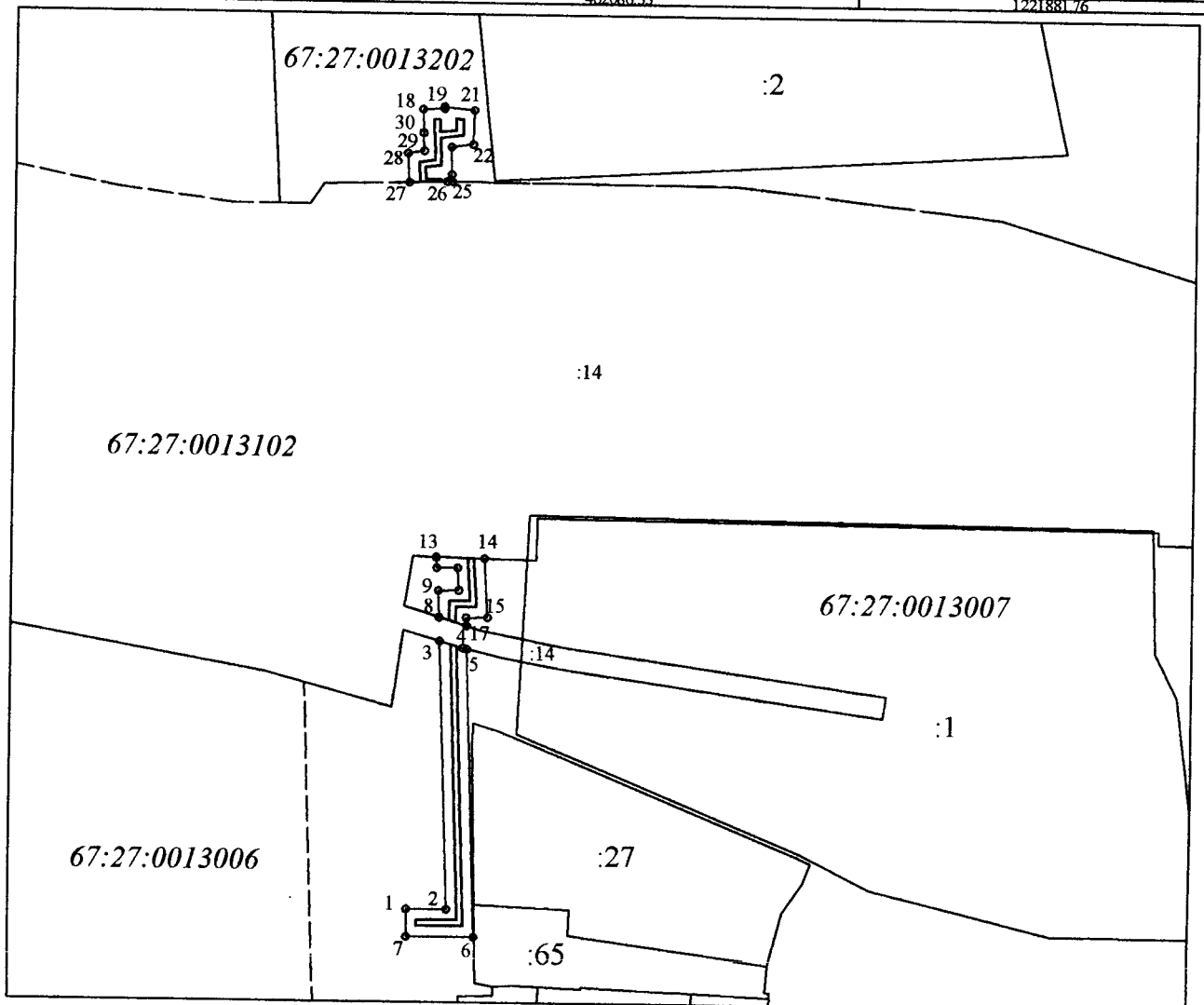
Утверждена

престановлением
 (наименование документа об утверждении, включая наименование
Администрации
 органов государственной власти или органов местного
города
 самоуправления, принявших решение об утверждении схемы
Смоленской
 или подписавших соглашение о перераспределении земельных участков)
 от *19.11.2019* N *3180-арм*

**Схема расположения
 земельного участка или земельных участков на кадастровом плане территории**

Условный номер земельного участка: -
 Площадь земельного участка: 1189 кв.м.

Обозначение характерных точек границ	Координаты, см		
	x	y	
1	2	3	
1	461866.18	1221879.45	
2	461866.17	1221890.84	
3	461942.03	1221887.97	
4	461940.74	1221894.52	
5	461940.44	1221895.76	
6	461858.46	1221898.64	
7	461858.48	1221879.45	
8	461949.49	1221887.72	
9	461956.82	1221887.44	
10	461956.95	1221894.27	
11	461963.26	1221892.89	
12	461963.24	1221886.91	
13	461966.27	1221886.78	
14	461965.94	1221900.44	
15	461949.43	1221901.46	
16	461949.30	1221895.45	
17	461946.99	1221895.45	
18	462093.02	1221881.51	
19	462093.24	1221881.64	
20	462093.77	1221887.61	
21	462092.86	1221895.08	
22	462083.12	1221895.83	
23	462082.34	1221889.60	
24	462074.61	1221889.84	
25	462072.51	1221890.00	
26	462072.50	1221888.38	
27	462072.24	1221877.85	
28	462080.53	1221877.99	
29	462081.22	1221881.94	
30	462086.33	1221881.76	



Условные обозначения:

- границы вновь образованного участка
- границы земельных участков учтенных в ГКН
- - - граница кадастрового квартала

Масштаб 1:2000

Утверждена

постановлением
(наименование документа об утверждении, включая наименования
Администрации
органов государственной власти или органов местного
города
самоуправления, принявших решение об утверждении схемы
Бюджетника
или подписавших соглашение о перераспределении земельных участков)
от *19.11.2019* N *3180-арм*

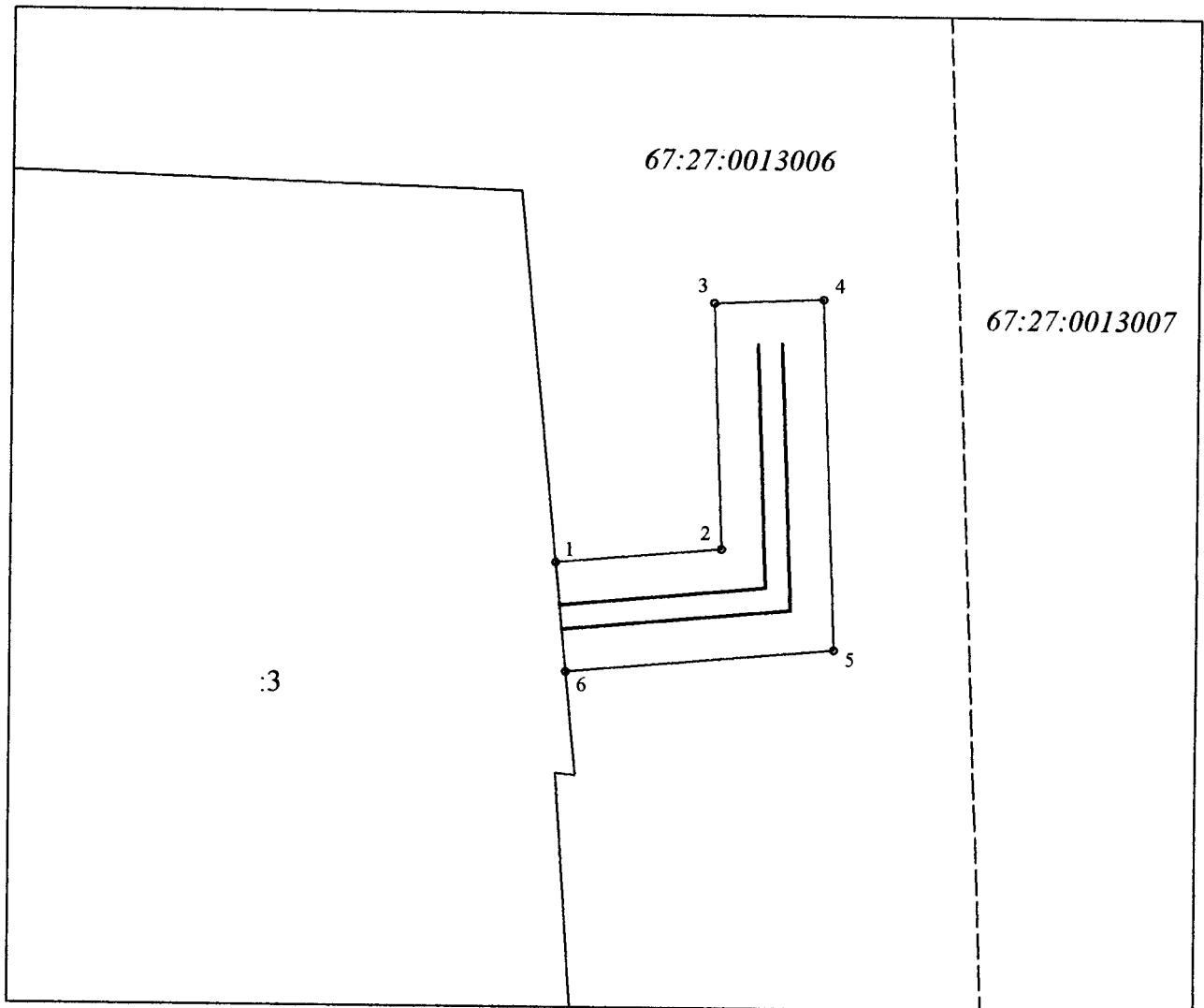


Схема расположения земельного участка или земельных участков на кадастровом плане территории

Условный номер земельного участка: -

Площадь земельного участка: 280 кв.м.

Обозначение характерных точек границ	Координаты, см	
	x	y
1	2	3
1	461846.82	1221823.87
2	461847.85	1221835.57
3	461865.18	1221834.92
4	461865.48	1221842.61
5	461840.82	1221843.55
6	461839.15	1221824.64



Масштаб 1:500

Условные обозначения:

- границы вновь образованного участка
- границы земельных участков учтенных в ГКН
- граница кадастрового квартала



Утверждена

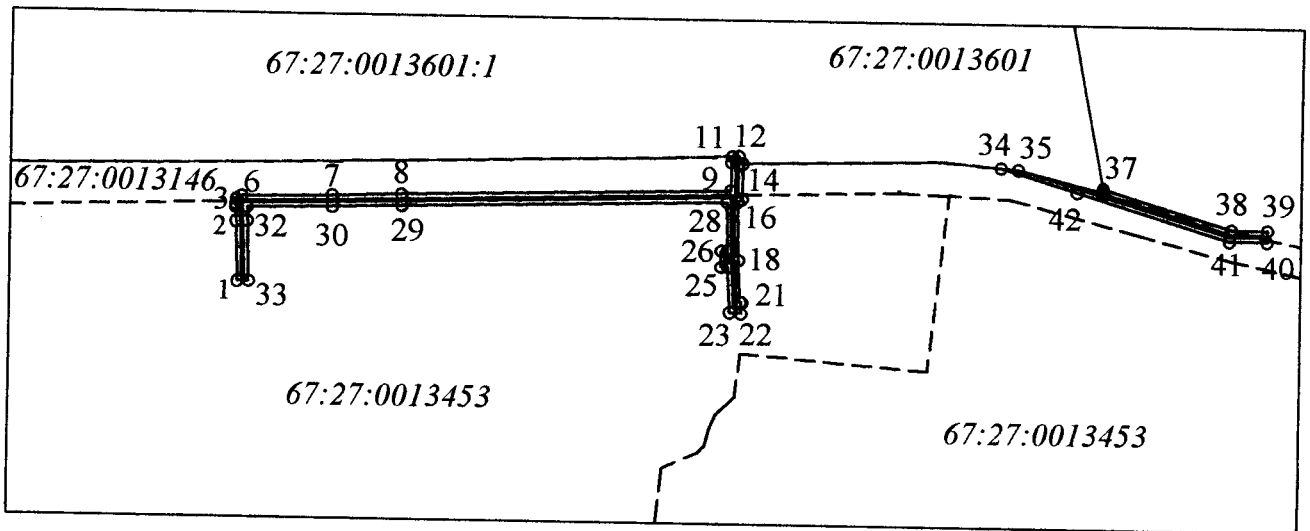
Крестомовых
 (наименование документа об утверждении, включая наименование
Администрации
 органов государственной власти или органов местного
самоуправления
 самоуправления, принявших решение об утверждении схемы
 или подписавших соглашение о перераспределении земельных участков)
 от *19.11.2019* N *3180-адм*

Схема расположения земельного участка или земельных участков на кадастровом плане территории

Условный номер земельного участка: -

Площадь земельного участка: 4683 кв.м.

Обозначение характерных точек границ	Координаты, см	
	x	y
1	2	3
1	464056.55	1220777.66
2	464096.00	1220776.54
3	464106.26	1220776.09
4	464107.20	1220776.06
5	464110.33	1220776.53
6	464112.33	1220780.15
7	464113.88	1220839.83
8	464115.26	1220885.72
9	464120.99	1221103.13
10	464139.51	1221103.39
11	464143.55	1221103.97
12	464143.72	1221108.06
13	464138.63	1221108.30
14	464138.69	1221110.86
15	464115.47	1221110.55
16	464113.79	1221107.94
17	464113.77	1221107.76
18	464075.50	1221108.98
19	464075.48	1221108.78
20	464047.70	1221110.26
21	464047.61	1221111.45
22	464040.43	1221109.92
23	464040.98	1221103.40
24	464070.85	1221101.82
25	464070.84	1221097.55
26	464081.45	1221097.48
27	464081.91	1221101.57
28	464113.42	1221100.56
29	464107.76	1220885.93
30	464106.38	1220840.03
31	464105.11	1220783.64
32	464096.27	1220784.04
33	464056.77	1220785.15
34	464138.54	1221281.35
35	464137.56	1221292.90
36	464123.43	1221349.70
37	464126.04	1221349.19
38	464100.55	1221435.15
39	464100.32	1221459.33
40	464092.82	1221459.26
41	464093.06	1221434.03
42	464123.31	1221332.02



Масштаб 1:5000

Условные обозначения:

- - границы вновь образованного участка
- - границы земельных участков учтенных в ГКН
- - - - - границы кадастрового квартала