



## АДМИНИСТРАЦИЯ ГОРОДА СМОЛЕНСКА

# ПОСТАНОВЛЕНИЕ

от 22.11.2019 № 3241-арм

О предварительном согласовании предоставления в аренду земельных участков, расположенных в городе Смоленске

В соответствии с Земельным кодексом Российской Федерации, приказами Минэкономразвития России от 01.09.2014 № 540 «Об утверждении классификатора видов разрешенного использования земельных участков», от 27.11.2014 № 762 «Об утверждении требований к подготовке схемы расположения земельного участка или земельных участков на кадастровом плане территории и формату схемы расположения земельного участка или земельных участков на кадастровом плане территории при подготовке схемы расположения земельного участка или земельных участков на кадастровом плане территории в форме электронного документа, формы схемы расположения земельного участка или земельных участков на кадастровом плане территории, подготовка которой осуществляется в форме документа на бумажном носителе», решением 41-й сессии Смоленского городского Совета III созыва от 28.02.2007 № 490 «Об утверждении Правил землепользования и застройки города Смоленска», решением 69-й сессии Смоленского городского Совета IV созыва от 20.02.2015 № 1323 «Об определении уполномоченного органа на распоряжение земельными участками, государственная собственность на которые не разграничена, на территории города Смоленска», на основании обращения филиала ПАО «Квадра - Генерирующая компания» от 25.09.2019 № АВ-1030/2055, руководствуясь Уставом города Смоленска,

Администрация города Смоленска п о с т а н о в л я е т:

1. Предварительно согласовать публичному акционерному обществу «Квадра - Генерирующая компания» (ИНН 6829012680, ОГРН 1056882304489, юридический адрес: Российская Федерация, Тульская область, город Тула, улица Тимирязева, дом 99в) предоставление в аренду:

- земельного участка, отнесенного к категории земель населенных пунктов, с условным номером 67:27:0030350:ЗУ1 площадью 118 м<sup>2</sup>, находящегося в территориальной зоне ОД (зона размещения объектов общественно-делового назначения, с включением объектов инженерной инфраструктуры), расположенного по адресу (иное описание местоположения): Российская Федерация, Смоленская область, город Смоленск, улица Шевченко;

- земельного участка, отнесенного к категории земель населенных пунктов, с условным номером 67:27:0030401:ЗУ1 площадью 713 м<sup>2</sup>, находящегося в территориальной зоне Р2 (зона парков, скверов, набережных, ботанического сада) и на нерегламентируемой территории, расположенного по адресу (иное описание местоположения): Российская Федерация, Смоленская область, город Смоленск, улица 2-й Верхний Волок;

- земельного участка, отнесенного к категории земель населенных пунктов, с условным номером 67:27:0000000:ЗУ1 площадью 3806 м<sup>2</sup>, находящегося в территориальных зонах Р1 (зона рекреационно-природных территорий, сохранение существующего природного ландшафта, зеленых массивов, создание на этих условиях комфорта посещения лесных территорий, с включением объектов инженерной инфраструктуры) и Т1 (зона размещения автотранспортных предприятий, с включением объектов инженерной инфраструктуры) и на нерегламентируемой территории, расположенного по адресу (иное описание местоположения): Российская Федерация, Смоленская область, город Смоленск, улица 2-й Верхний Волок;

- земельного участка, отнесенного к категории земель населенных пунктов, с условным номером 67:27:0000000:ЗУ1 площадью 8854 м<sup>2</sup>, находящегося в территориальных зонах Р1 (зона рекреационно-природных территорий, сохранение существующего природного ландшафта, зеленых массивов, создание на этих условиях комфорта посещения лесных территорий, с включением объектов инженерной инфраструктуры), Т1 (зона размещения автотранспортных предприятий, с включением объектов инженерной инфраструктуры), Ж1 (зона застройки индивидуальными (одноквартирными) жилыми домами коттеджного типа и жилыми домами блокированного типа, с включением объектов социально-культурного и коммунально-бытового назначения, связанных с проживанием граждан, а также объектов инженерной инфраструктуры) и на нерегламентируемой территории, расположенного по адресу (иное описание местоположения): Российская Федерация, Смоленская область, город Смоленск, улица 2-й Верхний Волок;

- земельного участка, отнесенного к категории земель населенных пунктов, с условным номером 67:27:0030101:ЗУ1 площадью 1048 м<sup>2</sup>, находящегося в территориальной зоне Р2 (зона парков, скверов, набережных, ботанического сада) и на нерегламентируемой территории, расположенного по адресу (иное описание местоположения): Российская Федерация, Смоленская область, город Смоленск, улица Соболева;

- земельного участка, отнесенного к категории земель населенных пунктов, с условным номером 67:27:0000000:ЗУ1 площадью 533 м<sup>2</sup>, находящегося в территориальной зоне Ж1 (зона застройки индивидуальными (одноквартирными) жилыми домами коттеджного типа и жилыми домами блокированного ти-

па, с включением объектов социально-культурного и коммунально-бытового назначения, связанных с проживанием граждан, а также объектов инженерной инфраструктуры) и на нерегламентируемой территории, расположенного по адресу (иное описание местоположения): Российская Федерация, Смоленская область, город Смоленск, улица Соболева;

- земельного участка, отнесенного к категории земель населенных пунктов, с условным номером 67:27:0000000:ЗУ1 площадью 1593 м<sup>2</sup>, находящегося в территориальной зоне Ж1 (зона застройки индивидуальными (одноквартирными) жилыми домами коттеджного типа и жилыми домами блокированного типа, с включением объектов социально-культурного и коммунально-бытового назначения, связанных с проживанием граждан, а также объектов инженерной инфраструктуры), расположенного по адресу (иное описание местоположения): Российская Федерация, Смоленская область, город Смоленск, улица Соболева;

- земельного участка, отнесенного к категории земель населенных пунктов, с условным номером 67:27:0000000:ЗУ1 площадью 5388 м<sup>2</sup>, находящегося в территориальных зонах Т1 (зона размещения автотранспортных предприятий, с включением объектов инженерной инфраструктуры) и И (зона объектов инженерной инфраструктуры), расположенного по адресу (иное описание местоположения): Российская Федерация, Смоленская область, город Смоленск, улица Попова;

- земельного участка, отнесенного к категории земель населенных пунктов, с условным номером 67:27:0030905:ЗУ1 площадью 6474 м<sup>2</sup>, находящегося в территориальной зоне П5 (зона размещения производственных объектов V класса санитарной классификации, с включением объектов инженерной инфраструктуры) и на нерегламентируемой территории, расположенного по адресу (иное описание местоположения): Российская Федерация, Смоленская область, город Смоленск, улица Смольянинова;

- земельного участка, отнесенного к категории земель населенных пунктов, с условным номером 67:27:0030904:ЗУ1 площадью 5867 м<sup>2</sup>, находящегося в территориальной зоне П5 (зона размещения производственных объектов V класса санитарной классификации, с включением объектов инженерной инфраструктуры) и на нерегламентируемой территории, расположенного по адресу (иное описание местоположения): Российская Федерация, Смоленская область, город Смоленск, улица Смольянинова;

- земельного участка, отнесенного к категории земель населенных пунктов, с условным номером 67:27:0030901:ЗУ1 площадью 2380 м<sup>2</sup>, находящегося в территориальной зоне ОД (зона размещения объектов общественно-делового назначения, с включением объектов инженерной инфраструктуры) и на нерегламентируемой территории, расположенного по адресу (иное описание местоположения): Российская Федерация, Смоленская область, город Смоленск, улица Смольянинова;

- земельного участка, отнесенного к категории земель населенных пунктов, с условным номером 67:27:0000000:ЗУ1 площадью 8930 м<sup>2</sup>, находящегося в территориальных зонах П2 (зона размещения производственных объектов

II-V классов санитарной классификации, с включением объектов инженерной инфраструктуры), П4 (зона размещения производственных объектов IV -V классов санитарной классификации, с включением объектов инженерной инфраструктуры) и П5 (зона размещения производственных объектов V класса санитарной классификации, с включением объектов инженерной инфраструктуры), расположенного по адресу (иное описание местоположения): Российская Федерация, Смоленская область, город Смоленск, улица Смольянинова;

- земельного участка, отнесенного к категории земель населенных пунктов, с условным номером 67:27:0031601:ЗУ1 площадью 5389 м<sup>2</sup>, находящегося в территориальной зоне И (зона объектов инженерной инфраструктуры), расположенного по адресу (иное описание местоположения): Российская Федерация, Смоленская область, город Смоленск, улица Попова;

- земельного участка, отнесенного к категории земель населенных пунктов, с условным номером 67:27:0000000:ЗУ1 площадью 12000 м<sup>2</sup>, находящегося в территориальной зоне И (зона объектов инженерной инфраструктуры), расположенного по адресу (иное описание местоположения): Российская Федерация, Смоленская область, город Смоленск.

2. Утвердить схемы расположения земельных участков, указанных в пункте 1 настоящего постановления, на кадастровом плане территории.

3. Определить вид разрешенного использования земельных участков, указанных в пункте 1 настоящего постановления, – «предоставление коммунальных услуг».

4. Предоставление земельных участков, указанных в пункте 1 настоящего постановления, осуществляется при условии проведения работ по их образованию в соответствии со схемами расположения земельных участков на кадастровом плане территории.

5. Определить, что ПАО «Квадра - Генерирующая компания» имеет право на обращение без доверенности с заявлением об осуществлении государственного кадастрового учета указанных в пункте 1 настоящего постановления земельных участков.

6. Использование земельных участков, указанных в пункте 1 настоящего постановления, в зоне прохождения инженерных коммуникаций, в границах водоохранной зоны реки Днепр, а также в охранной зоне территории объекта культурного наследия (памятника истории и культуры) федерального значения «Культурный слой города IX-XVII веков» осуществлять в установленном законом порядке.

7. Срок действия настоящего постановления составляет два года.

8. Управлению имущественных, земельных и жилищных отношений Администрации города Смоленска обеспечить исполнение пункта 20 статьи 11.10 Земельного кодекса Российской Федерации.

9. Комитету по информационным ресурсам и телекоммуникациям Администрации города Смоленска разместить настоящее постановление на официальном сайте Администрации города Смоленска.

Утверждена

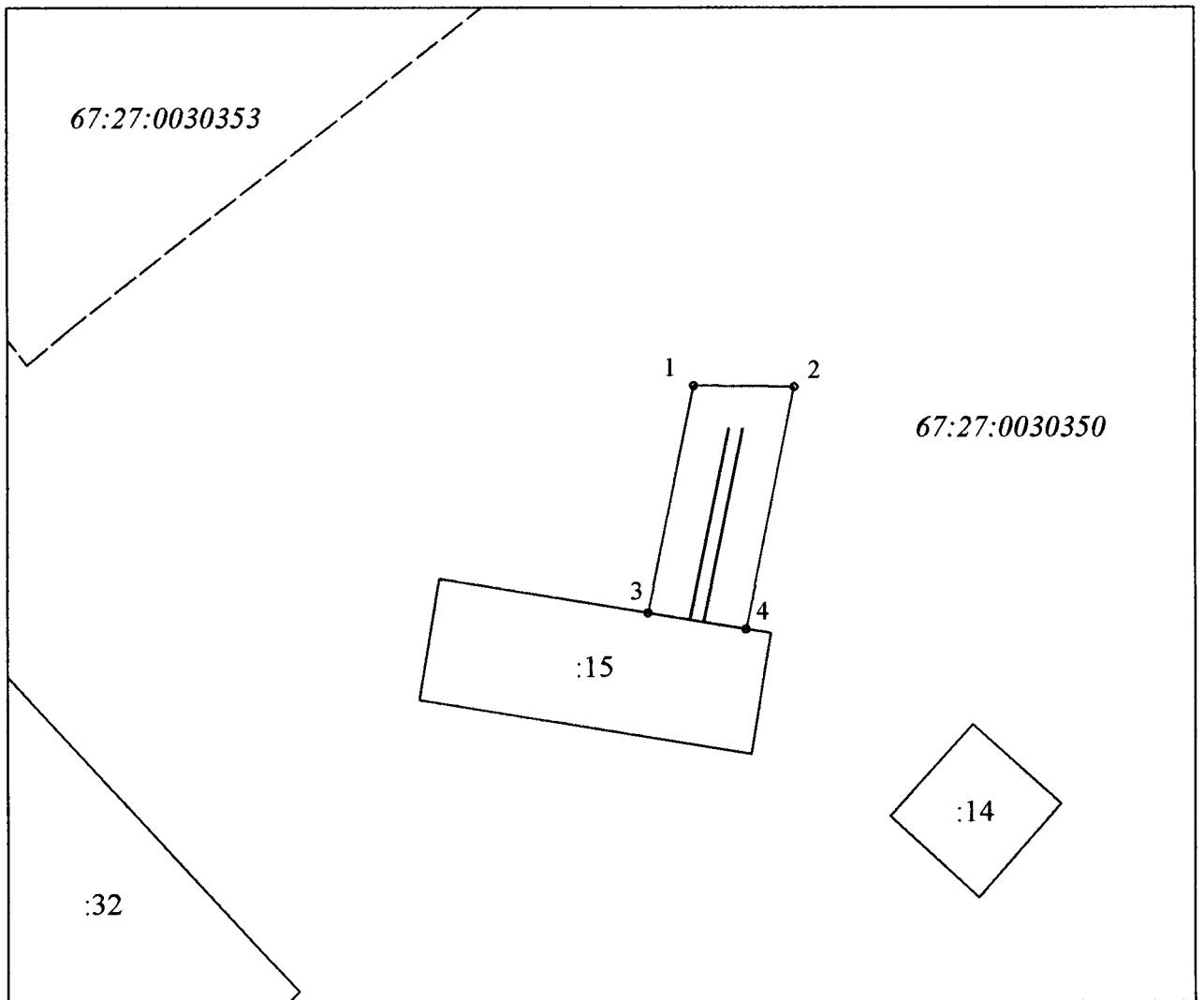
постановлением  
 (наименование документа об утверждении, включая наименования  
Администрации  
 органов государственной власти или органов местного  
самоуправления,  
 принявших решение об утверждении схемы  
 или подписавших соглашение о перераспределении земельных участков )  
 от 22.11.2019 N 30241-арм



**Схема расположения  
 земельного участка или земельных участков на кадастровом плане территории**

Условный номер земельного участка: -  
 Площадь земельного участка: 118 кв.м.

Обозначение характерных точек границ	Координаты, см	
	x	y
1	2	3
1	459576.78	1223815.10
2	459576.70	1223822.16
3	459559.64	1223818.75
4	459560.78	1223811.82



*Масштаб 1:500*

**Условные обозначения:**

- границы вновь образованного участка
- границы земельных участков учтенных в ГКН
- граница кадастрового квартала

Утверждена

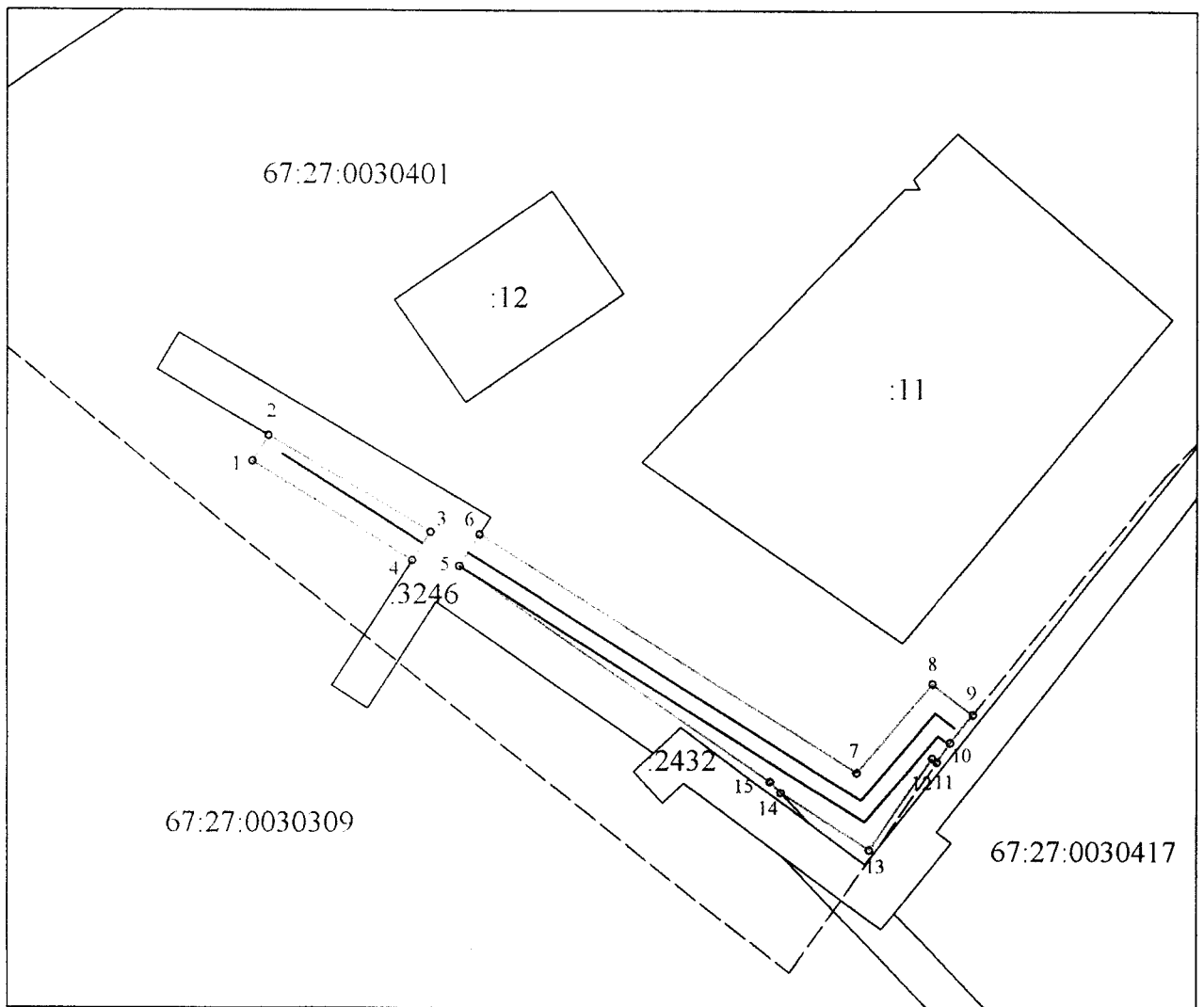
*подписавшим*  
 (наименование документа об утверждении, включая наименование  
*Архивное дело*  
 органов государственной власти или органов местного  
*самоуправления, принявших решение об утверждении схемы*  
 или подписавших соглашение о перераспределении земельных участков )  
 от *22.11.2019* № *3241-арм*



### Схема расположения земельного участка или земельных участков на кадастровом плане территории

Условный номер земельного участка: -  
 Площадь земельного участка: 713 кв.м.

Обозначение характерных точек границ	Координаты, см	
	X	Y
1	2	3
1	461313.89	1223721.41
2	461317.44	1223723.63
3	461304.05	1223746.44
4	461300.05	1223743.85
5	461299.25	1223750.48
6	461303.69	1223753.35
7	461270.40	1223806.50
8	461282.90	1223817.12
9	461278.58	1223822.85
10	461274.64	1223819.63
11	461271.91	1223817.73
12	461272.43	1223817.09
13	461259.36	1223808.18
14	461267.59	1223795.76
15	461269.15	1223794.29



Условные обозначения:

Масштаб 1:1000

- границы с/пос. обрабатываемого участка
- границы земельных участков учтенных в ГКН
- границы кадастрового квартала

Утверждена

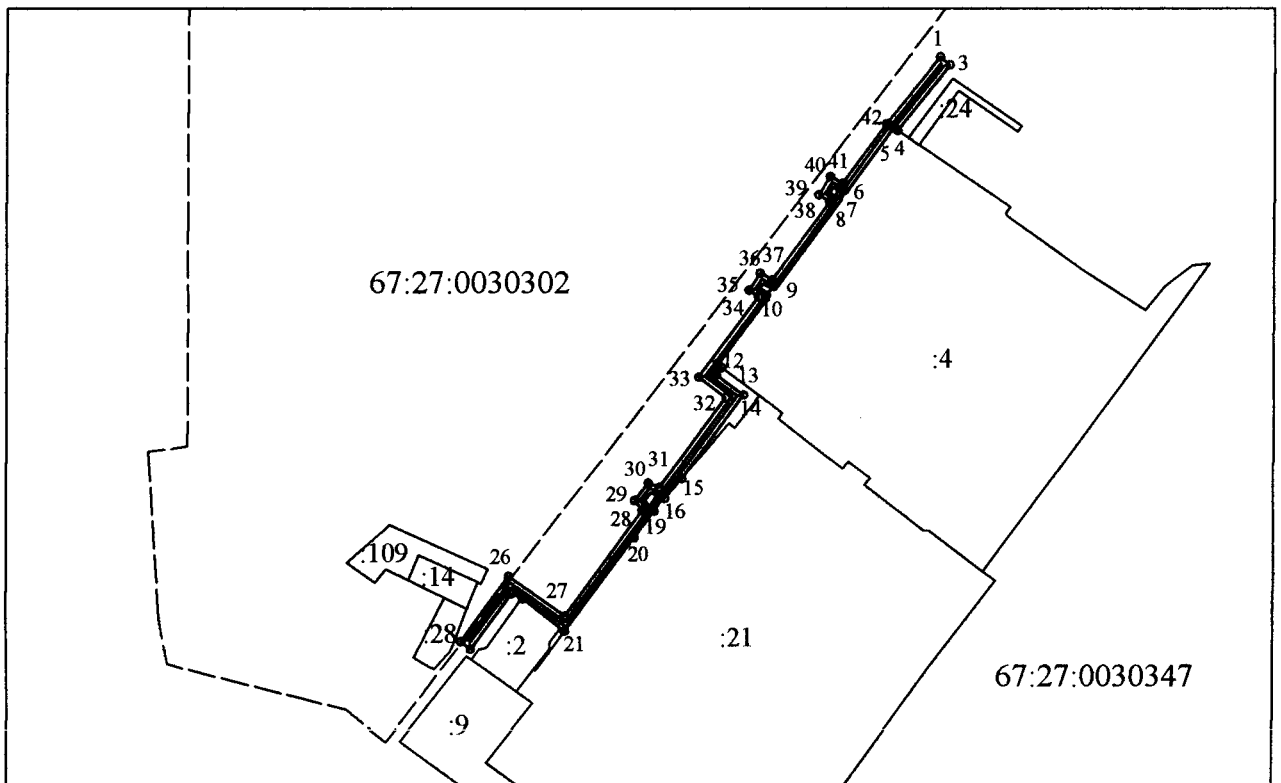
*постановлением*  
 (наименование документа об утверждении, включая наименования  
*Администрации*  
 органов государственной власти или органов местного  
*города*  
 самоуправления, принявших решение об утверждении схемы  
*Северного*  
 или подписавших соглашение о перераспределении земельных участков )  
 от *22.11.2019* N *3041-арч*



### Схема расположения земельного участка или земельных участков на кадастровом плане территории

Условный номер земельного участка: -  
 Площадь земельного участка: 3806 кв.м.

Обозначение характерных точек границ	Координаты, см	
	х	у
1	2	3
1	460683.46	1224366.00
2	460678.28	1224372.49
3	460634.90	1224337.65
4	460638.20	1224332.77
5	460596.26	1224302.20
6	460592.44	1224299.41
7	460585.89	1224294.64
8	460532.67	1224255.85
9	460525.00	1224250.26
10	460481.11	1224218.27
11	460479.02	1224221.10
12	460474.35	1224217.63
13	460461.03	1224235.58
14	460405.42	1224194.60
15	460392.25	1224183.32
16	460390.92	1224178.38
17	460388.51	1224176.89
18	460383.57	1224176.13
19	460366.09	1224163.05
20	460304.37	1224116.85
21	460306.26	1224114.19
22	460326.22	1224088.61
23	460328.97	1224081.88
24	460292.49	1224054.69
25	460297.45	1224048.04
26	460340.41	1224080.05
27	460314.45	1224116.95
28	460384.27	1224168.47
29	460390.83	1224163.50
30	460402.53	1224172.62
31	460399.27	1224179.79
32	460459.29	1224223.99
33	460472.67	1224205.95
34	460525.43	1224245.85
35	460529.77	1224239.34
36	460541.10	1224246.90
37	460536.70	1224254.80
38	460587.70	1224292.78
39	460592.47	1224285.75
40	460604.63	1224293.31
41	460600.08	1224301.44
42	460639.35	1224330.58



Условные обозначения:

Масштаб 1:5000

- границы вновь образованного участка
- границы земельных участков учтенных в ГРН
- - - граница кадастрового квартала



Утверждена

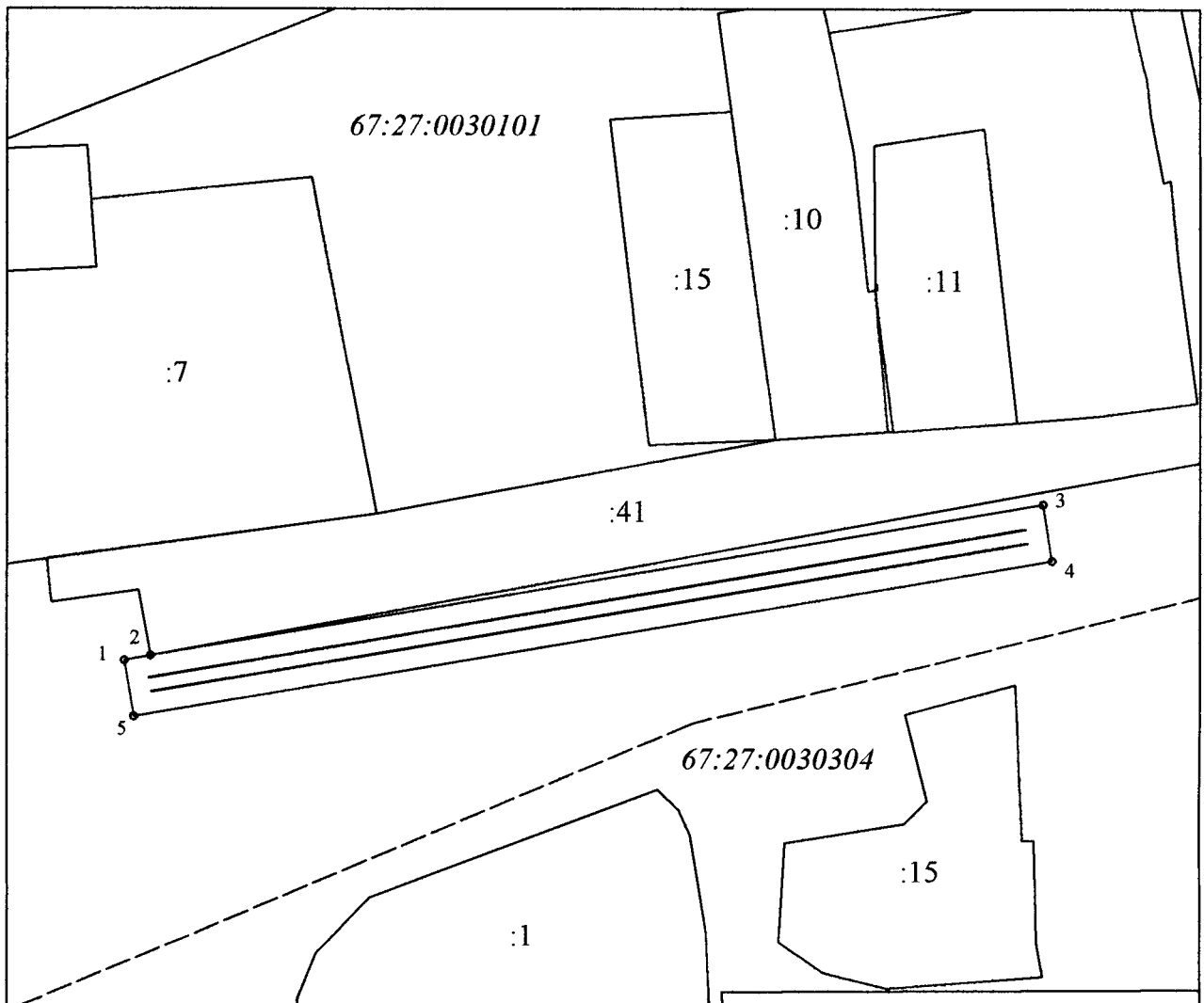
*установленным*  
(наименование документа об утверждении, включая наименования  
*Архивистратии*  
органов государственной власти или органов местного  
*самоуправления*, принявших решение об утверждении схемы  
*составления*  
или подписавших соглашение о перераспределении земельных участков )  
от *22.11.2019* N *3241-014*

### Схема расположения земельного участка или земельных участков на кадастровом плане территории

Условный номер земельного участка: -

Площадь земельного участка: 1048 кв.м.

Обозначение характерных точек границ	Координаты, см	
	x	y
1	2	3
1	461294.15	1222942.14
2	461294.80	1222945.89
3	461316.00	1223071.23
4	461308.11	1223072.55
5	461286.27	1222943.46



Масштаб 1:1000

#### Условные обозначения:

- границы вновь образованного участка
- границы земельных участков учтенных в ГКН
- - - граница кадастрового квартала





Утверждена

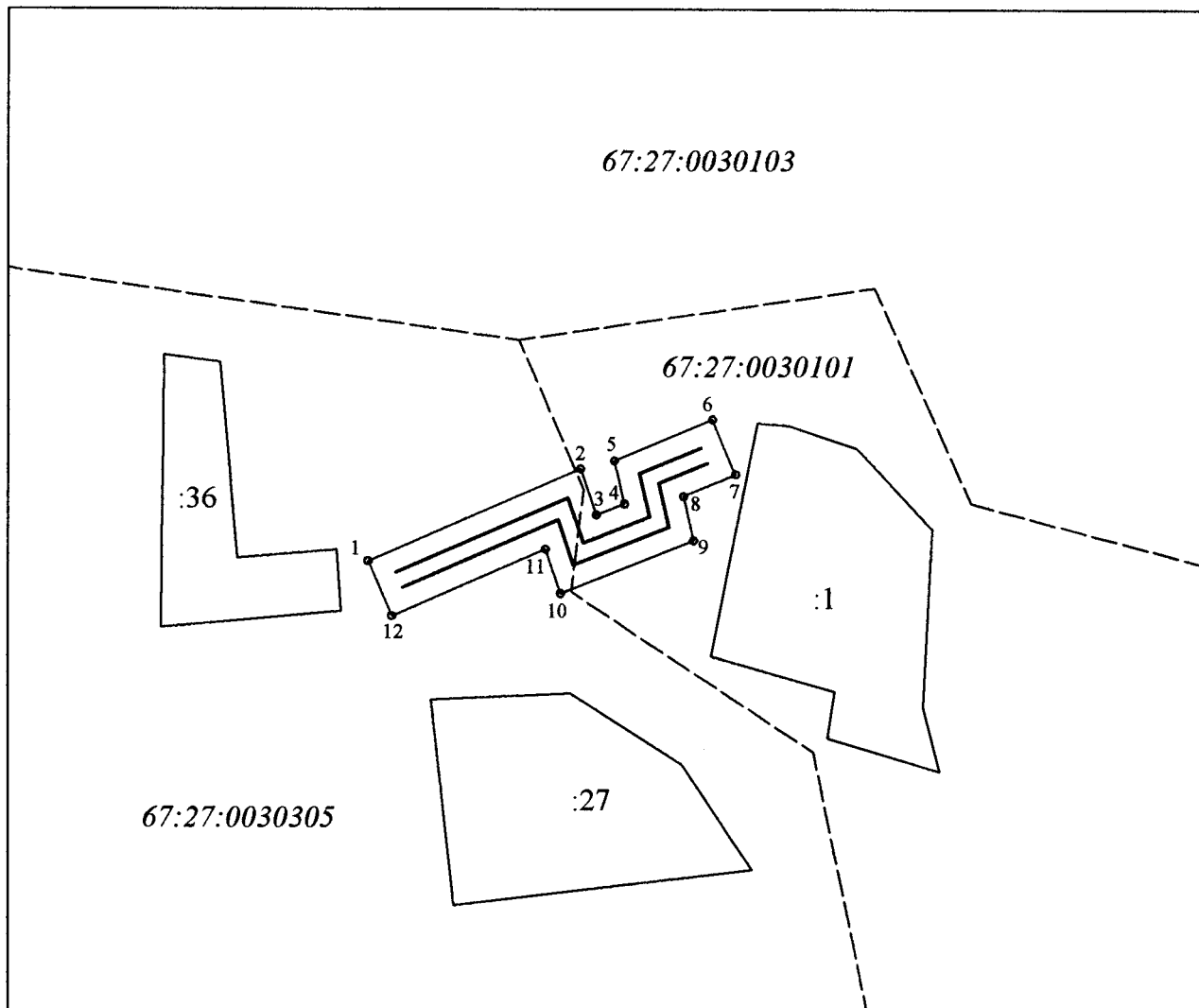
постановлением  
(наименование документа об утверждении, включая наименования  
Архитектурной  
органов государственной власти или органов местного  
самоуправления, принявших решение об утверждении схемы  
или подписавших соглашение о перераспределении земельных участков )  
от 22.11.2019 № 3241-арм

### Схема расположения земельного участка или земельных участков на кадастровом плане территории

Условный номер земельного участка: -

Площадь земельного участка: 533 кв.м.

Обозначение характерных точек границ	Координаты, см	
	x	y
1		
1	461250.46	1223439.80
2	461263.31	1223469.47
3	461256.87	1223471.67
4	461258.42	1223475.59
5	461264.40	1223474.20
6	461270.14	1223487.93
7	461262.49	1223491.14
8	461259.45	1223483.88
9	461253.33	1223485.30
10	461245.97	1223466.64
11	461252.13	1223464.53
12	461242.84	1223443.09



Условные обозначения:

Масштаб 1:1000

- границы вновь образованного участка
- границы земельных участков учтенных в ГКН
- - - граница кадастрового квартала

Утверждена

*постановлением*  
(наименование документа об утверждении, включая наименования  
*Администрации*  
органов государственной власти или органов местного  
*самоуправления*, принявших решение об утверждении схемы  
*Свердловской*  
или подписавших соглашение о перераспределении земельных участков )  
от *22.11.2019* N *3241-арч*

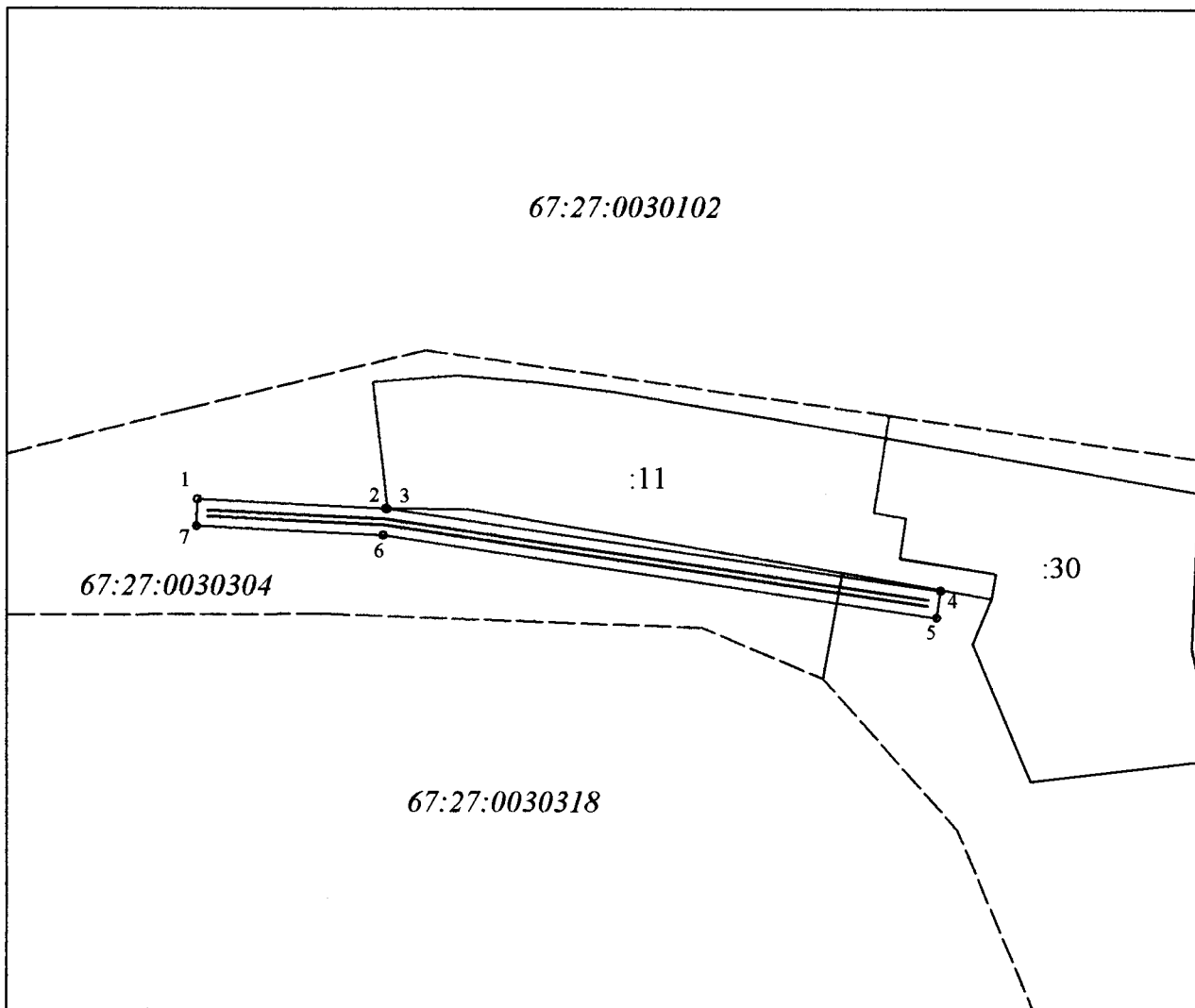


### Схема расположения земельного участка или земельных участков на кадастровом плане территории

Условный номер земельного участка: -

Площадь земельного участка: 1593 кв.м.

Обозначение характерных точек границ	Координаты, см	
	x	y
1	2	3
1	461280.29	1223105.81
2	461277.73	1223158.46
3	461277.70	1223158.83
4	461254.74	1223313.87
5	461247.23	1223312.76
6	461270.16	1223157.72
7	461272.69	1223105.44



Масштаб 1:2000

**Условные обозначения:**

- - границы вновь образованного участка
- - границы земельных участков учтенных в ГКН
- - граница кадастрового квартала

Утверждена

*постановлением*  
(наименование документа об утверждении, включая наименования  
*Администрации*  
органов государственной власти или органов местного  
*Меропия*  
самоуправления, принявших решение об утверждении схемы  
*Сидорова*  
или подписавших соглашение о перераспределении земельных участков )  
от *22.11.2019* № *3241-а/19*

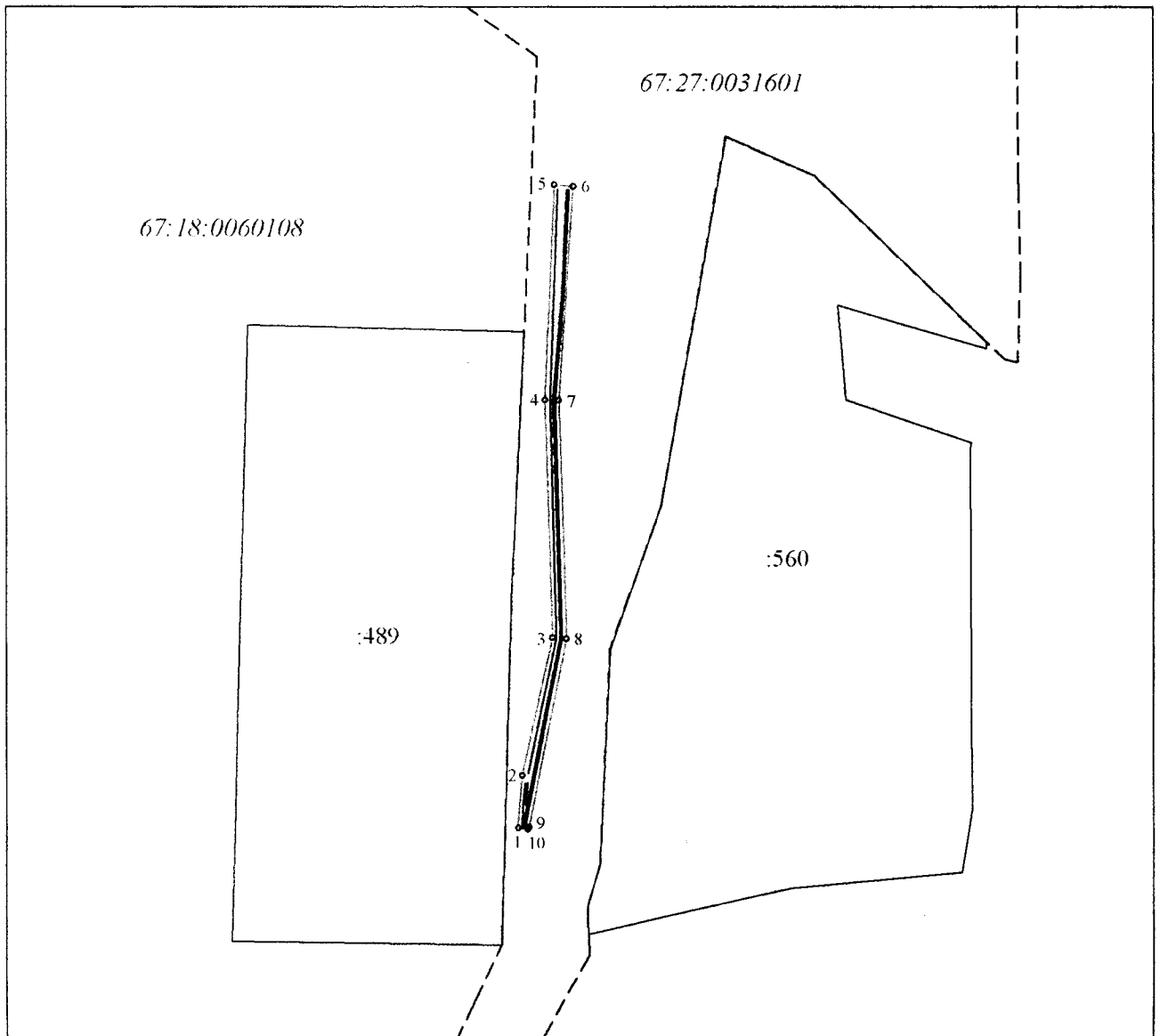


### Схема расположения земельного участка или земельных участков на кадастровом плане территории

Условный номер земельного участка: -

Площадь земельного участка: 5589 кв.м

Обозначение характерных точек границ	Координаты, см	
	X	Y
1	2	3
1	458568.04	1227608.16
2	458606.06	1227611.20
3	458708.06	1227633.65
4	458883.36	1227628.28
5	459042.12	1227635.37
6	459040.90	1227649.56
7	458883.18	1227638.79
8	458707.33	1227644.18
9	458568.31	1227616.27
10	458566.87	1227615.33



Масштаб 1:5000

Условные обозначения:

- - границы вновь образованного участка
- - границы земельных участков учтенных в ГКН
- - границы кадастрового квартала

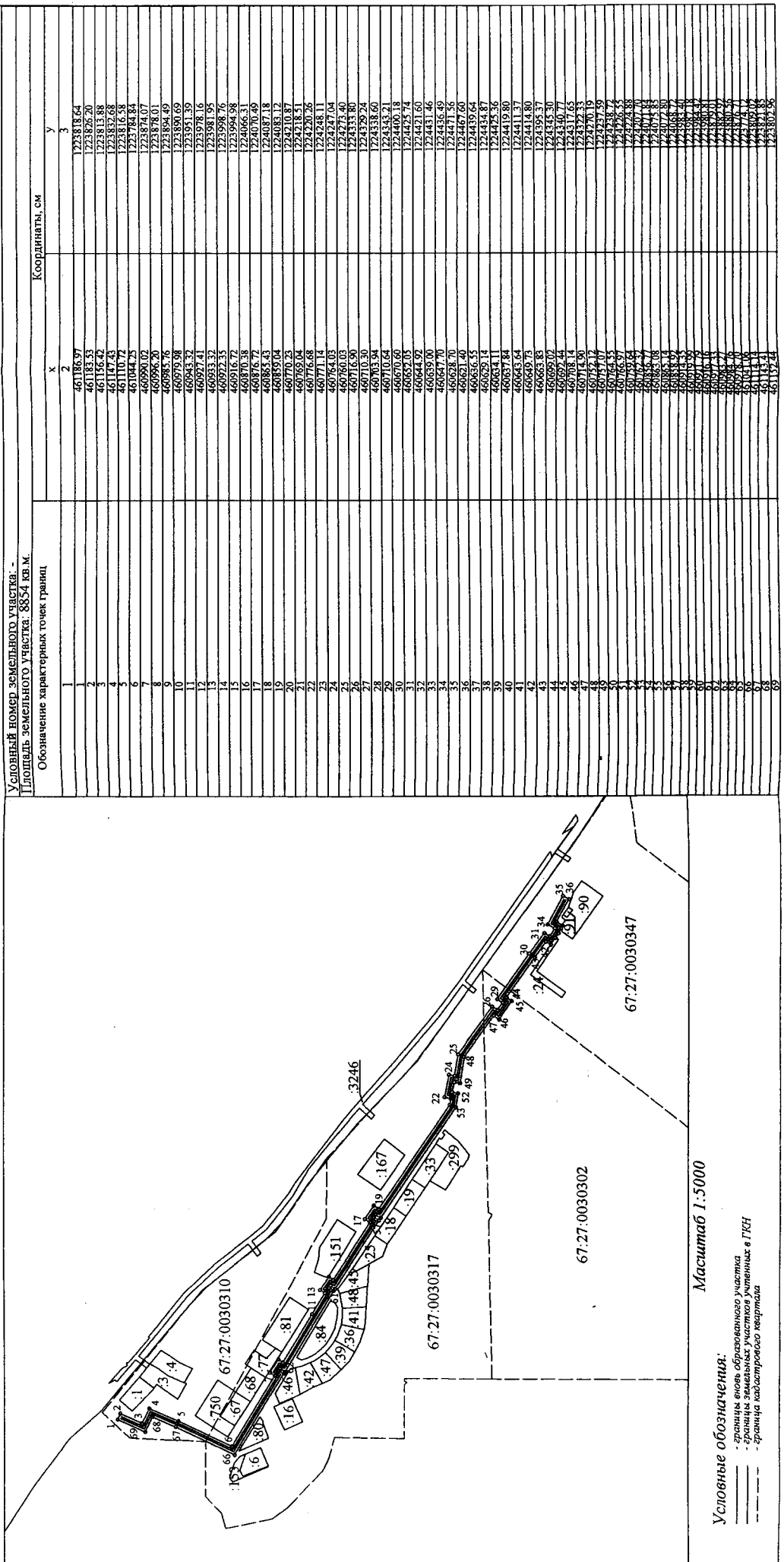
Утверждена

*Метельников Алексей*  
(именование должности об утверждении, включая наименование  
*Директор*  
органов государственной власти или органа местного

самоуправления, принявших решение об утверждении схемы  
*Метельников*  
или подписавших соглашение о перераспределении земельных участков )

от *11.02.19* N *38/11-с/д*

### Схема расположения земельного участка или земельных участков на кадастровом плане территории



Утверждено: \_\_\_\_\_

(наименование документа об утверждении, дата утверждения, подпись, должность)

оприходован по депозитной квитанции или иного документа

самостоятельно, принятием решения об утверждении схемы

или подписавших соглашение о передаче/присоединении земельных участков

от 28.11.2019 N 3041-с/м

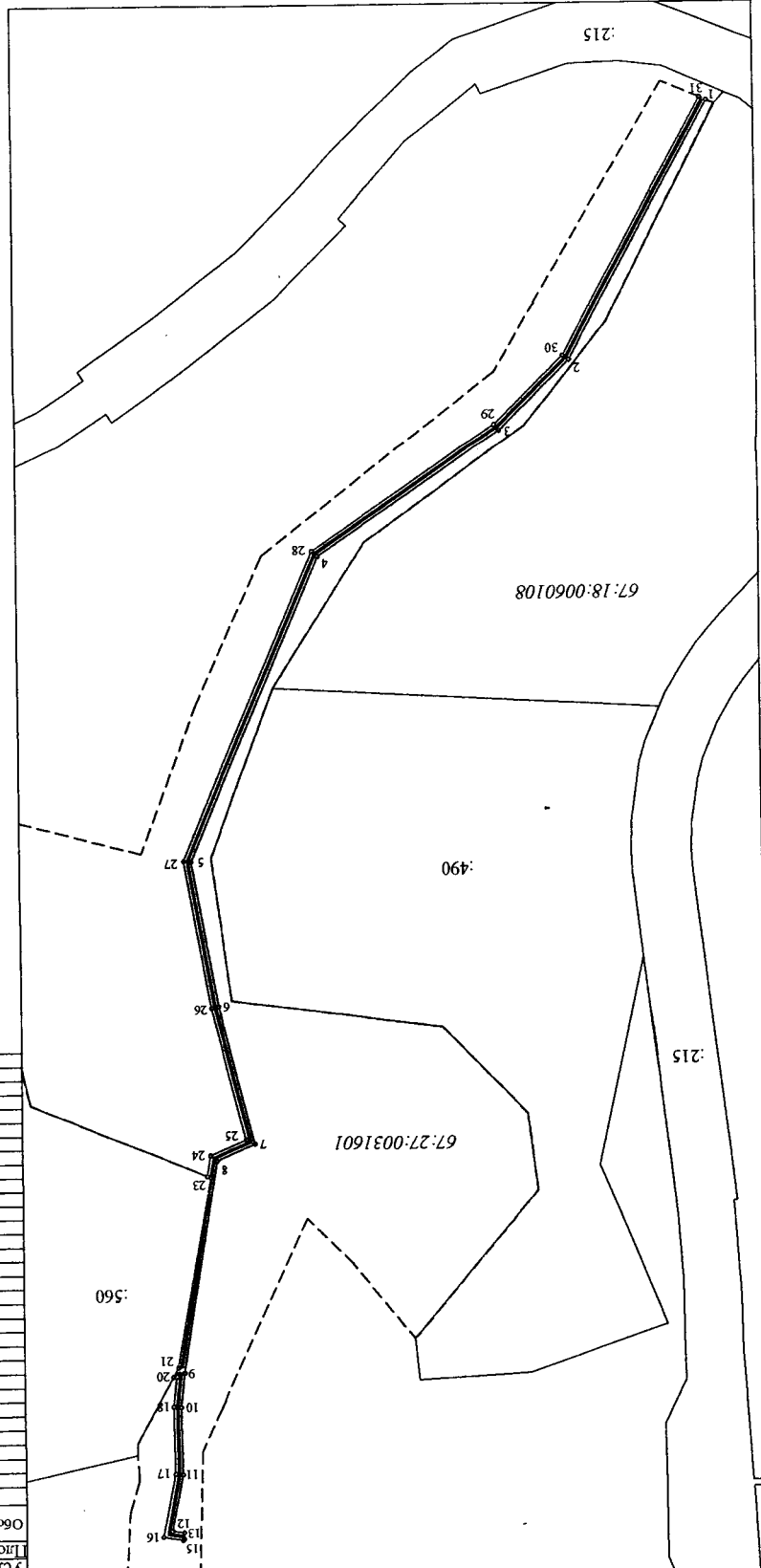
Схема расположения земельного участка или земельных участков на кадастровом плане территории

Условный номер земельного участка - 12000 кв. м.

Площадь земельного участка: 12000 кв. м.

Координаты, см

Обозначение характерных точек границы	X	Y
1	457151.80	1227076.98
2	457406.94	1227217.39
3	457475.72	1227281.75
4	457598.45	1227470.52
5	457899.31	1227601.52
6	458040.98	1227574.83
7	458177.11	1227539.89
8	458193.64	1227513.03
9	458407.92	1227613.13
10	458436.50	1227617.10
11	458436.50	1227617.10
12	458502.45	1227615.79
13	458558.91	1227626.76
14	458560.68	1227614.93
15	458566.87	1227615.33
16	458568.31	1227616.27
17	458564.97	1227635.64
18	458501.80	1227621.30
19	458406.94	1227621.16
20	458397.80	1227621.56
21	458210.56	1227619.47
22	458208.96	1227584.30
23	458188.36	1227588.23
24	458188.36	1227584.78
25	458172.75	1227548.37
26	458042.57	1227582.17
27	457998.43	1227609.31
28	457593.44	1227476.32
29	457402.36	1227592.49
30	457402.36	1227592.49
31	457148.50	1227084.04

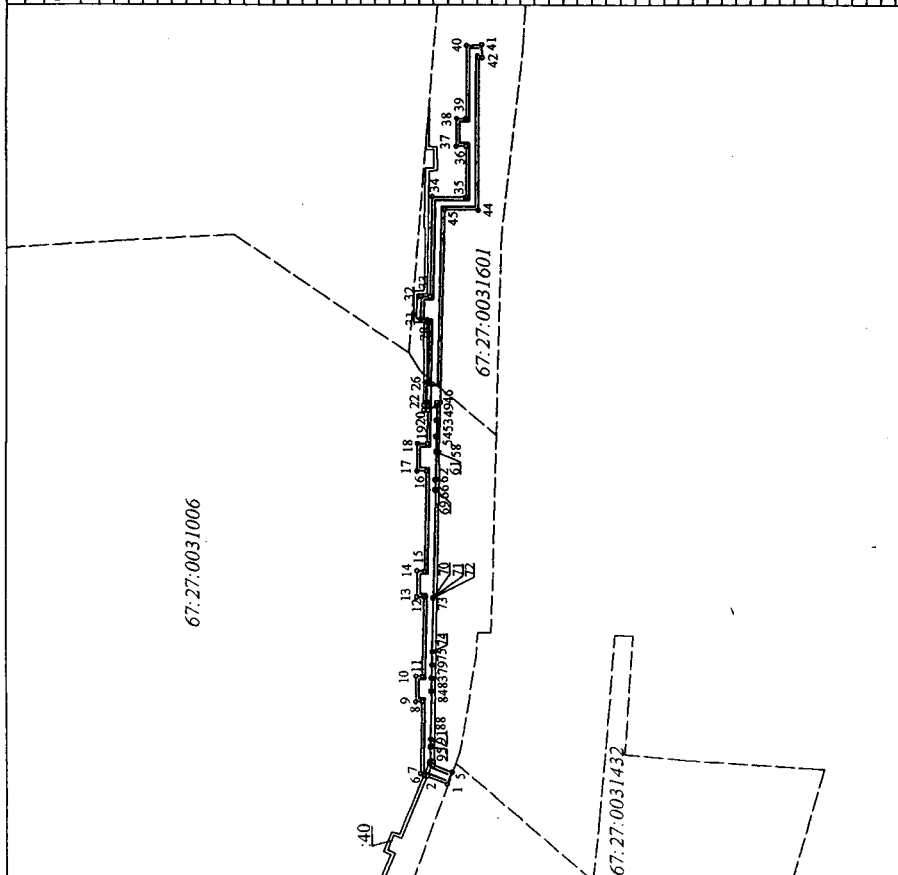


Утверждена

*М.А. Сидорова*  
 (наименование должности лица, утверждающего, включая наименование органа государственной власти или органа местного самоуправления, принявшего решение об утверждении схемы) или Подпись лица, ответственного за содержание информации (участков) от 04.11.2019 N 34/11/19/19

Схема расположения земельного участка или земельных участков на кадастровом плане территории

Условный номер земельного участка: -  
 Площадь земельного участка: 8930 кв.м.  
 Обозначение характерных точек границ.



Масштаб 1:5000

Условные обозначения:

- граница владения, обременениями участка
- граница земельных участков, учтенных в ГИС
- граница кадастрового квартала

Обозначение характерных точек границ	Координаты, см		
	x	y	z
1	459294.35	126472.61	3
2	459313.54	126480.19	72
3	459307.73	126493.97	73
4	459307.80	126490.82	74
5	459290.10	126483.75	75
6	459316.49	126481.37	76
7	459319.96	126487.76	77
8	459318.61	126511.49	78
9	459318.61	126511.49	79
10	459324.08	126511.49	80
11	459318.13	126517.83	81
12	459316.63	126511.93	82
13	459323.31	126552.23	83
14	459322.54	126676.98	84
15	459316.13	126676.98	85
16	459314.29	126771.56	86
17	459323.54	126772.17	87
18	459323.07	126797.82	88
19	459313.78	126797.63	89
20	459313.78	126826.98	90
21	459311.17	126833.73	91
22	459314.12	126833.73	92
23	459313.78	126833.73	93
24	459313.69	126836.59	94
25	459314.12	126836.59	95
26	459314.05	126855.24	96
27	459312.65	126855.24	97
28	459311.56	126891.41	98
29	459313.83	126891.46	99
30	459313.83	126914.02	99
31	459306.12	126914.02	99
32	459311.88	126935.09	99
33	459311.08	127029.98	99
34	459308.24	127029.98	99
35	459277.65	127029.43	99
36	459277.61	127078.20	99
37	459286.74	127078.20	99
38	459286.33	127104.57	99
39	459277.59	127104.57	99
40	459277.52	127173.92	99
41	459283.00	127174.64	99
42	459283.53	127195.33	99
43	459283.53	127201.22	99
44	459283.53	127201.22	99
45	459297.48	127201.77	99
46	459301.37	12726836.26	99
47	459304.79	12726836.34	99
48	459304.82	12726833.64	99
49	459304.03	12726833.63	99
50	459304.28	12726819.84	99
51	459305.26	12726819.85	99
52	459305.28	12726819.33	99
53	459304.74	12726804.54	99
54	459303.54	12726805.51	99
55	459303.54	12726804.05	99
56	459304.35	12726804.04	99
57	459304.61	12726790.57	99
58	459304.61	12726790.56	99
59	459305.35	12726789.38	99
60	459305.34	12726789.38	99
61	459304.81	12726789.38	99
62	459305.29	12726789.37	99
63	459304.44	12726783.49	99
64	459304.10	12726783.49	99
65	459303.27	12726754.34	99
66	459303.27	12726754.34	99
67	459308.41	12726753.86	99
68	459308.42	12726753.84	99
69	459303.51	12726753.84	99
70	459307.42	12726651.43	99
71	459308.02	12726651.44	99

Утверждена

*М.М. Анисимов*  
 (наименование документа об утверждении, включая наименование  
 органа государственной власти или органа местного самоуправления)

самоуправления, при наличии решения об утверждении схемы  
 или подлинных копий с него (с указанием номера земельного участка)

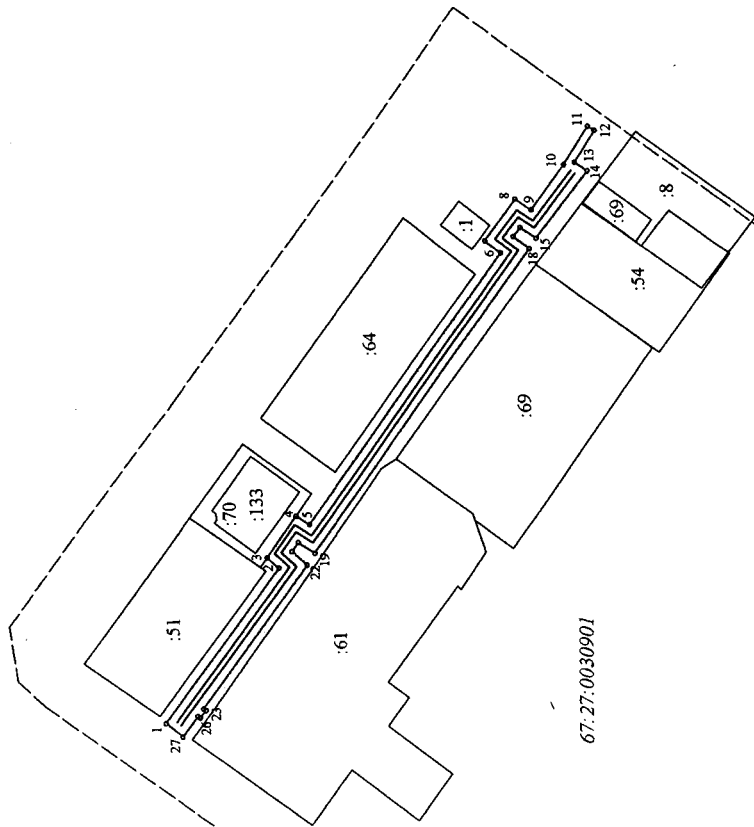
от 22.11.2019 N 3041-19/19

Схема расположения  
 земельного участка или земельных участков на кадастровом плане территории

Условный номер земельного участка: -  
 Площадь земельного участка: 2,380 кв. м.

Обозначение характерных точек границ

	Координаты, см.		
	X	Y	Z
1	460450.64	1224703.14	
2	460411.65	1224761.39	
3	460401.10	1224765.34	
4	460393.98	1224781.09	
5	460321.79	1224777.81	
6	460321.79	1224880.08	
7	460316.17	1224884.82	
8	460309.96	1224900.62	
9	460297.56	1224913.58	
10	460285.94	1224927.95	
11	460285.94	1224927.95	
12	460285.94	1224927.95	
13	460285.94	1224927.95	
14	460285.94	1224927.95	
15	460285.94	1224927.95	
16	460316.17	1224884.82	
17	460310.75	1224886.36	
18	460309.96	1224881.68	
19	460400.27	1224767.01	
20	460402.68	1224771.06	
21	460396.97	1224767.69	
22	460386.35	1224762.49	
23	460377.63	1224761.77	
24	460377.63	1224761.77	
25	460383.83	1224764.29	
26	460433.83	1224704.88	
27	460444.23	1224696.50	



Масштаб 1:2000

Условные обозначения:

- граница земельного участка
- граница земельного участка утвержденная в ГКН
- граница кадастрового квартала

Утверждена

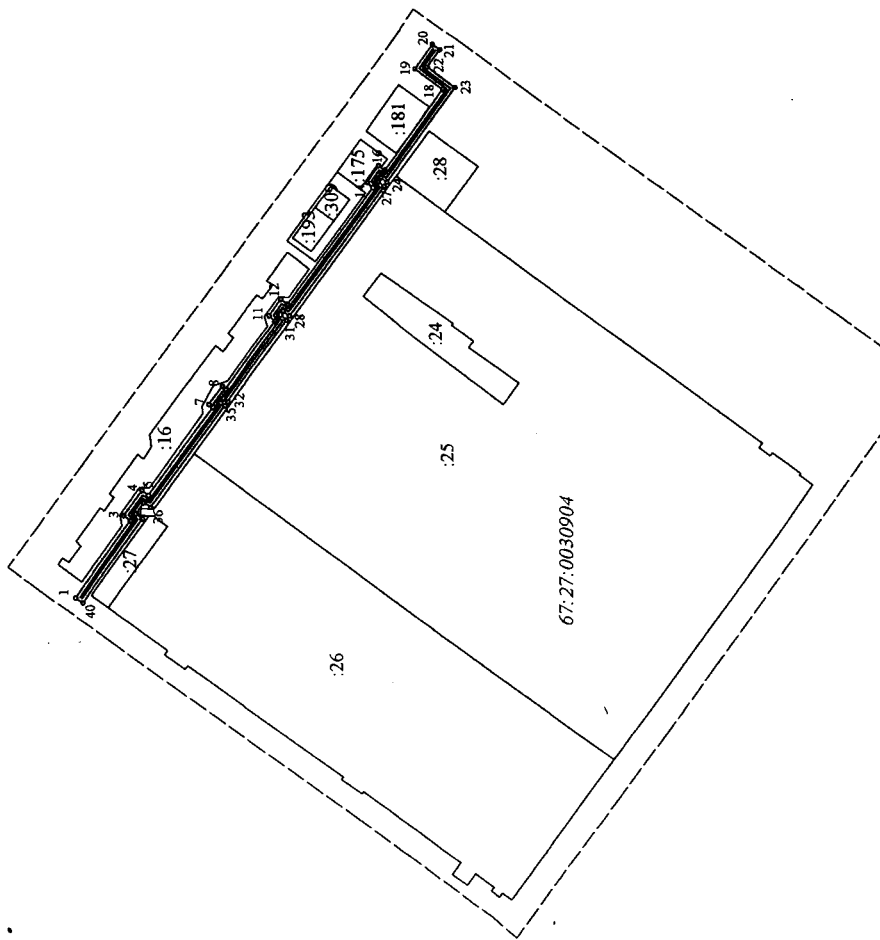
*Ирина Владимировна*  
(наименование должности, должности, владения и наименование  
органа государственной власти или органа местного  
самоуправления, принявшего решение об утверждении схемы  
или подписавших соглашение о перераспределении земельных участков )  
от *22.11.2019* N *3341-094*

### Схема расположения земельного участка или земельных участков на кадастровом плане территории

Условный номер земельного участка: -  
Площадь земельного участка: 5867 кв.м.

Обозначение характерных точек границ

	х	у	З
1	460775,28	1224944,26	
2	460723,12	1225016,86	
3	460725,10	1225021,42	
4	460712,10	1225044,86	
5	460703,80	1225040,79	
6	460718,58	1225116,56	
7	460158,14	1225143,34	
8	460132,84	1225140,67	
9	460086,42	1225204,88	
10	460091,80	1225209,94	
11	460080,82	1225223,77	
12	460074,34	1225221,46	
13	459953,57	1225331,97	
14	459995,06	1225337,14	
15	459988,10	1225352,94	
16	459981,14	1225352,94	
17	459971,20	1225378,24	
18	459953,30	1225444,62	
19	459953,72	1225462,76	
20	459929,34	1225462,86	
21	459941,68	1225446,47	
22	459915,00	1225427,72	
23	459919,84	1225377,60	
24	459855,88	1225341,56	
25	459881,16	1225338,24	
26	459972,31	1225353,06	
27	459972,31	1225353,06	
28	460074,65	1225211,08	
29	460080,91	1225203,96	
30	460075,47	1225208,87	
31	460131,14	1225131,54	
32	460134,63	1225127,80	
33	460137,45	1225125,07	
34	460133,94	1225029,56	
35	460203,72	1225053,62	
36	460210,00	1225029,56	
37	460217,63	1225029,56	
38	460217,63	1225029,56	
39	460218,92	1224938,18	
40	460208,96	1224938,18	



Масштаб 1:5000

Условные обозначения:

- граница вольного образованного участка
- границы земельных участков, учтенных в ГКН
- граница кадастрового квартала



Утверждена

М.П. *М.В. Сидорова*  
(наименование документа, удостоверяющего личность гражданина Российской Федерации для оформления кадастрового плана территории)

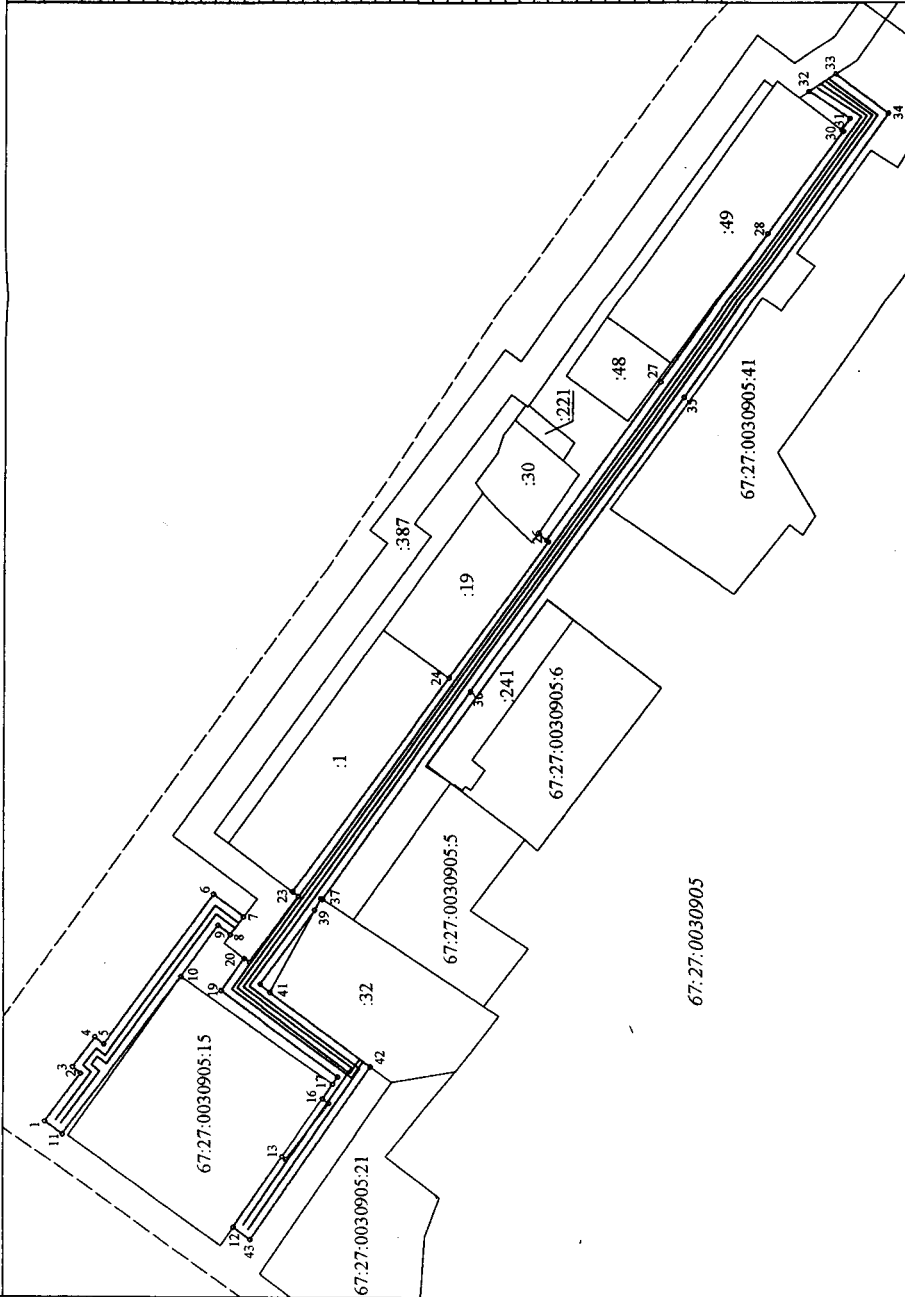
самостоятельно, при наличии в Едином государственном реестре недвижимости сведений об утверждении схем

или подписавших соглашение о перераспределении земельных участков )

от 22.11.2019 N 324/19

### Схема расположения

земельного участка или земельных участков на кадастровом плане территории



Масштаб 1:5000

Условные обозначения:

- граница землеобразовательного участка
- граница земельных участков, учтенных в ГКУ
- граница кадастрового квартала

Условный номер земельного участка: -  
Площадь земельного участка: 6474 кв. м.

Обозначение характерных точек границ

	Координаты, см		
	x	y	z
1	459200.33	1225490.36	1225490.36
2	459006.75	1225509.08	1225509.08
3	459009.79	1225511.57	1225511.57
4	459012.84	1225523.05	1225523.05
5	459877.86	1225520.34	1225520.34
6	459851.99	1225577.51	1225577.51
7	459846.48	1225581.69	1225581.69
8	459840.31	1225565.84	1225565.84
9	459847.24	1225485.68	1225485.68
10	459913.63	1225450.45	1225450.45
11	459848.24	1225477.35	1225477.35
12	459829.70	1225476.29	1225476.29
13	459828.30	1225497.78	1225497.78
14	459811.94	1225499.60	1225499.60
15	459811.34	1225305.29	1225305.29
16	459810.50	1225308.05	1225308.05
17	459810.64	1225358.10	1225358.10
18	459810.64	1225358.10	1225358.10
19	459810.64	1225358.10	1225358.10
20	459810.64	1225358.10	1225358.10
21	459810.64	1225358.10	1225358.10
22	459810.64	1225358.10	1225358.10
23	459810.64	1225358.10	1225358.10
24	459810.64	1225358.10	1225358.10
25	459728.82	1225711.28	1225711.28
26	459729.52	1225711.85	1225711.85
27	459866.21	1225771.95	1225771.95
28	459643.40	1225828.34	1225828.34
29	459643.40	1225828.34	1225828.34
30	459643.40	1225828.34	1225828.34
31	459643.40	1225828.34	1225828.34
32	459619.72	1225882.12	1225882.12
33	459619.45	1225888.71	1225888.71
34	459599.42	1225879.78	1225879.78
35	459677.33	1225766.15	1225766.15
36	459758.52	1225654.01	1225654.01
37	459814.57	1225575.77	1225575.77
38	459815.17	1225576.12	1225576.12
39	459817.58	1225571.61	1225571.61
40	459817.58	1225571.61	1225571.61
41	459817.58	1225571.61	1225571.61
42	459796.20	1225511.95	1225511.95
43	459841.91	1225443.65	1225443.65

# Схема расположения

## земельного участка или земельных участков на кадастровом плане территории

Утверждена

*Иванова И.И.*  
(наименование должности утверждающего, включая наименование организации государственной власти или органа местного самоуправления)

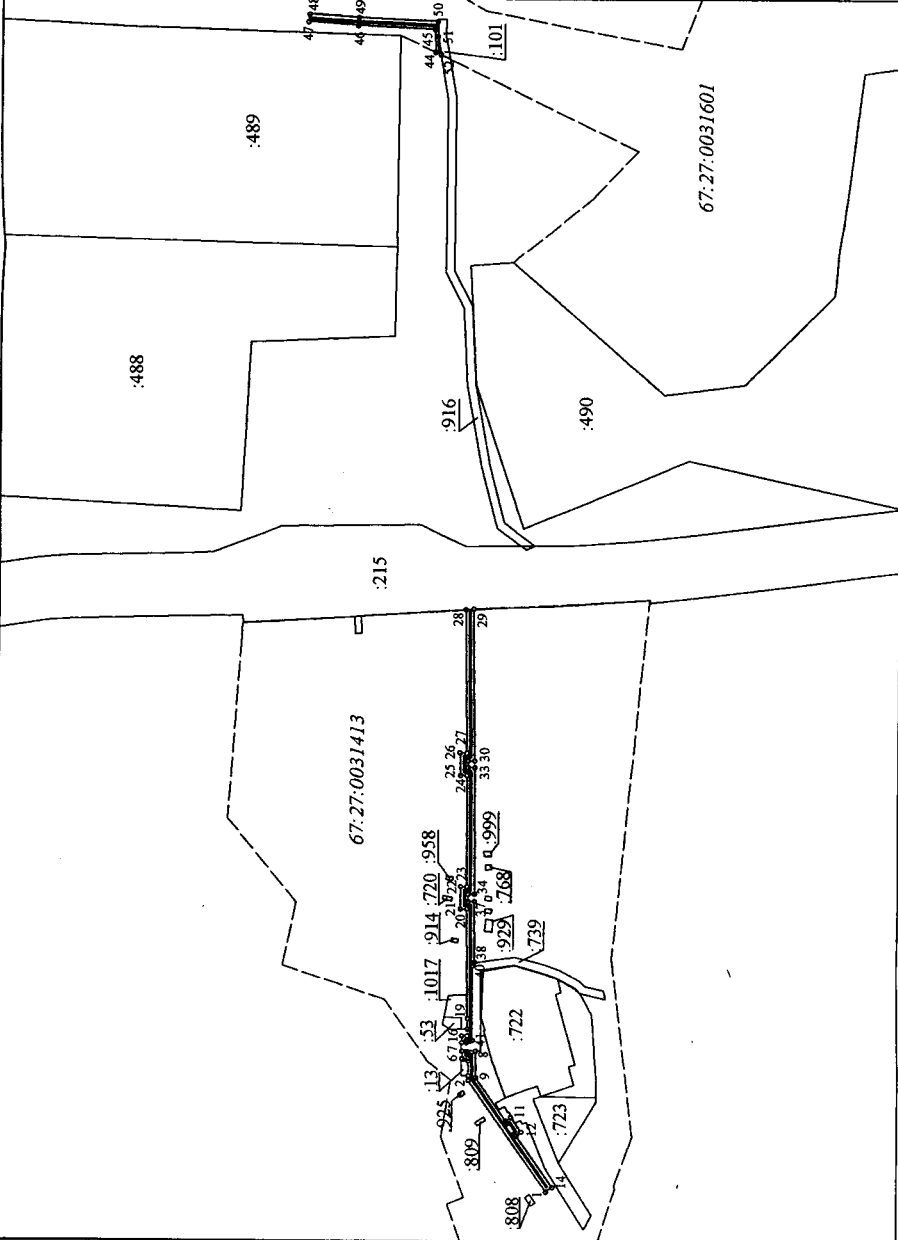
самостоятельно, прикладывая решение об утверждении схемы или подписавшись совместно с перераспределением земельных участков)

от 22.11.2019 № 301/19-17

Условный номер земельного участка: -  
Площадь земельного участка: 5388 кв.м.

Обозначение характерных точек границы

	Х	У	Координаты, см
1	458333.91	3	1226500.34
2	458408.65	2	1226605.80
3	458408.62	1	1226610.18
4	458408.68	4	1226624.18
5	458408.66	3	1226626.36
6	458414.38	6	1226626.36
7	458414.43	7	1226633.43
8	458407.54	8	1226653.54
9	458407.46	9	1226653.54
10	458407.46	10	1226653.54
11	458407.46	11	1226653.54
12	458407.46	12	1226653.54
13	458357.52	13	1226653.54
14	458327.81	14	1226653.54
15	458414.70	15	1226664.47
16	458414.68	16	1226664.47
17	458409.56	17	1226648.26
18	458409.59	18	1226654.84
19	458409.52	19	1226654.84
20	458416.81	20	1226664.87
21	458416.81	21	1226664.87
22	458416.87	22	1226664.87
23	458416.87	23	1226664.87
24	458411.64	24	1226701.43
25	458411.69	25	1226885.38
26	458417.65	26	1226964.49
27	458418.25	27	1226917.62
28	458411.79	28	1226917.62
29	458413.66	29	1227051.59
30	458406.17	30	1227052.06
31	458413.66	31	1226910.12
32	458410.36	32	1226910.12
33	458404.01	33	1226903.96
34	458403.50	34	1226784.03
35	458409.44	35	1226784.03
36	458409.51	36	1226785.95
37	458403.52	37	1226771.16
38	458402.85	38	1226771.16
39	458404.84	39	1226718.40
40	458404.82	40	1226718.40
41	458404.82	41	1226715.16
42	458404.82	42	1226645.76
43	458410.13	43	1226645.76
44	458446.30	44	1227170.47
45	458447.07	45	1227170.47
46	458520.39	46	1227601.71
47	458568.04	47	1227608.16
48	458566.87	48	1227615.33
49	458519.98	49	1227615.33
50	458444.08	50	1227617.29
51	458444.08	51	1227609.13
52	458441.54	52	1227594.35
53	458441.54	53	1227577.39



Масштаб 1:5000

### Условные обозначения:

- границе вновь образованного участка
- границе земельных участков учтенных в ГЛН
- граница кадастрового квартала