



АДМИНИСТРАЦИЯ ГОРОДА СМОЛЕНСКА

ПОСТАНОВЛЕНИЕ

от 29.11.2019 № 3288-арм

Об утверждении схемы расположения земельного участка на кадастровом плане территории и о присвоении ему адреса

В соответствии с Земельным кодексом Российской Федерации, постановлением Правительства Российской Федерации от 19.11.2014 № 1221 «Об утверждении Правил присвоения, изменения и аннулирования адресов», приказами Министерства экономического развития Российской Федерации от 01.09.2014 № 540 «Об утверждении классификатора видов разрешенного использования земельных участков», от 27.11.2014 № 762 «Об утверждении требований к подготовке схемы расположения земельного участка или земельных участков на кадастровом плане территории и формату схемы расположения земельного участка или земельных участков на кадастровом плане территории при подготовке схемы расположения земельного участка или земельных участков на кадастровом плане территории в форме электронного документа, формы схемы расположения земельного участка или земельных участков на кадастровом плане территории, подготовка которой осуществляется в форме документа на бумажном носителе», Правилами землепользования и застройки города Смоленска, утвержденными решением 41-й сессии Смоленского городского Совета III созыва от 28.02.2007 № 490, руководствуясь Уставом города Смоленска,

Администрация города Смоленска **п о с т а н о в л я е т:**

1. Утвердить прилагаемую схему расположения земельного участка на кадастровом плане территории, отнесенного к категории земель населенных пунктов, с условным номером 67:27:0000000:3У1 площадью 5581 м², распо-

ложенного по адресу (иное описание местоположения): Российская Федерация, Смоленская область, город Смоленск, микрорайон Королевка.

2. Земельному участку, указанному в пункте 1 настоящего постановления, присвоить следующий адрес: Российская Федерация, Смоленская область, городской округ город Смоленск, город Смоленск, микрорайон Королевка, земельный участок № 36.

3. Земельный участок, указанный в пункте 1 настоящего постановления, расположен на нерегламентируемой территории, с разрешенным видом использования – «коммунальное обслуживание (объекты коммунального хозяйства)».

4. Срок действия настоящего постановления составляет два года.

5. Управлению архитектуры и градостроительства Администрации города Смоленска:

5.1. Обеспечить исполнение пункта 20 статьи 11.10 Земельного кодекса Российской Федерации.

5.2. В течение 3 рабочих дней обеспечить внесение в государственный адресный реестр сведений об адресе земельного участка, указанном в пункте 2 настоящего постановления.

6. Постановление Администрации города Смоленска от 14.10.2019 № 2808-адм «Об утверждении схемы расположения земельного участка на кадастровом плане территории и о присвоении ему адреса» отменить.

7. Комитету по информационным ресурсам и телекоммуникациям Администрации города Смоленска разместить настоящее постановление на официальном сайте Администрации города Смоленска.

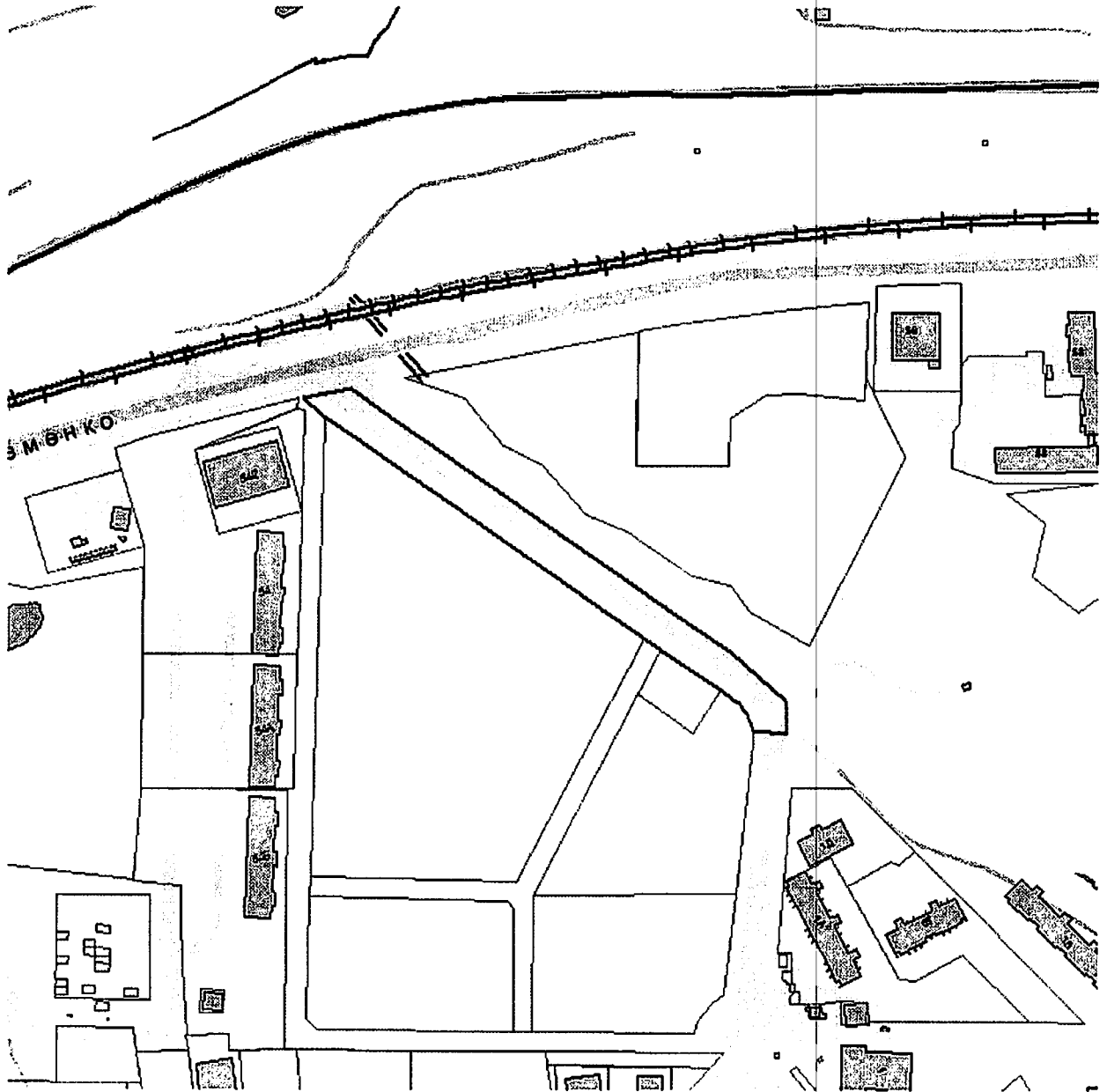
Глава города Смоленска

А.А. Борисов

**Схема расположения
земельного участка на кадастровом плане территории**

Условный номер земельного участка 67:27:0000000:3У1

Площадь земельного участка с условным номером 67:27:0000000:3У1 – 5581 кв.м.



Условные обозначения:

- вновь образованная часть границы земельного участка, сведения о которой достаточны для определения ее местоположения;
- характерная точка границы земельного участка, сведения о которой не позволяют однозначно определить ее положение на местности;
- граница земельных участков включенных в ГКН
- исходный земельный участок в измененных границах
- 67:27:0000000 номер кадастрового квартала

Масштаб 1:3000

Координаты земельного участка с
условным номером
67:27:0000000:3У1

№№ точек	Коорд. X	Коорд. Y
1	463783.76	1220673.28
2	463785.30	1220655.31
3	463787.51	1220654.85
4	463789.66	1220654.20
5	463791.75	1220653.36
6	463793.76	1220652.34
7	463795.66	1220651.14
8	463797.45	1220649.77
9	463799.11	1220648.24
10	463800.62	1220646.58
11	463801.98	1220644.78
12	463806.29	1220638.52
13	463827.35	1220607.90
14	463948.83	1220432.10
15	463957.70	1220422.73
16	463962.60	1220447.80
17	463947.63	1220467.51
18	463825.31	1220644.44
19	463801.17	1220671.95