



АДМИНИСТРАЦИЯ ГОРОДА СМОЛЕНСКА

ПОСТАНОВЛЕНИЕ

от 30.01.2020 № 95-арч

Об утверждении схемы
расположения земельного участка на
кадастровом плане территории и о
присвоении ему адреса

В соответствии с Земельным кодексом Российской Федерации, постановлением Правительства Российской Федерации от 19.11.2014 № 1221 «Об утверждении Правил присвоения, изменения и аннулирования адресов», приказами Министерства экономического развития Российской Федерации от 01.09.2014 № 540 «Об утверждении классификатора видов разрешенного использования земельных участков», от 27.11.2014 № 762 «Об утверждении требований к подготовке схемы расположения земельного участка или земельных участков на кадастровом плане территории и формату схемы расположения земельного участка или земельных участков на кадастровом плане территории при подготовке схемы расположения земельного участка или земельных участков на кадастровом плане территории в форме электронного документа, формы схемы расположения земельного участка или земельных участков на кадастровом плане территории, подготовка которой осуществляется в форме документа на бумажном носителе», Правилами землепользования и застройки города Смоленска, утвержденными решением 41-й сессии Смоленского городского Совета III созыва от 28.02.2007 № 490, руководствуясь Уставом города Смоленска,

Администрация города Смоленска постановляет:

1. Утвердить прилагаемую схему расположения земельного участка на кадастровом плане территории, отнесенного к категории земель населенных пунктов, с условным номером 67:27:0010923:3У1 площадью 965560 м²,

расположенного по адресу (иное описание местоположения): Российская Федерация, Смоленская область, город Смоленск, поселок Торфопредприятие.

2. Земельному участку, указанному в пункте 1 настоящего постановления, присвоить следующий адрес: Российская Федерация, Смоленская область, городской округ город Смоленск, город Смоленск, поселок Торфопредприятие, земельный участок № 38в.

3. Земельный участок, указанный в пункте 1 настоящего постановления, расположен в территориальной зоне Р1 (зона рекреационно-природных территорий, с сохранением существующего природного ландшафта, зеленых массивов, созданием на этих условиях комфорта посещения лесных территорий, с включением объектов инженерной инфраструктуры), с разрешенным видом использования – «природные ландшафты и зеленые массивы (городские леса)».

4. Срок действия настоящего постановления составляет два года.

5. Управлению архитектуры и градостроительства Администрации города Смоленска:

5.1. Обеспечить исполнение пункта 20 статьи 11.10 Земельного кодекса Российской Федерации.

5.2. В течение 3 рабочих дней обеспечить внесение в государственный адресный реестр сведений об адресе земельного участка, указанном в пункте 2 настоящего постановления.

6. Комитету по информационным ресурсам и телекоммуникациям Администрации города Смоленска разместить настоящее постановление на официальном сайте Администрации города Смоленска.

Глава города Смоленска

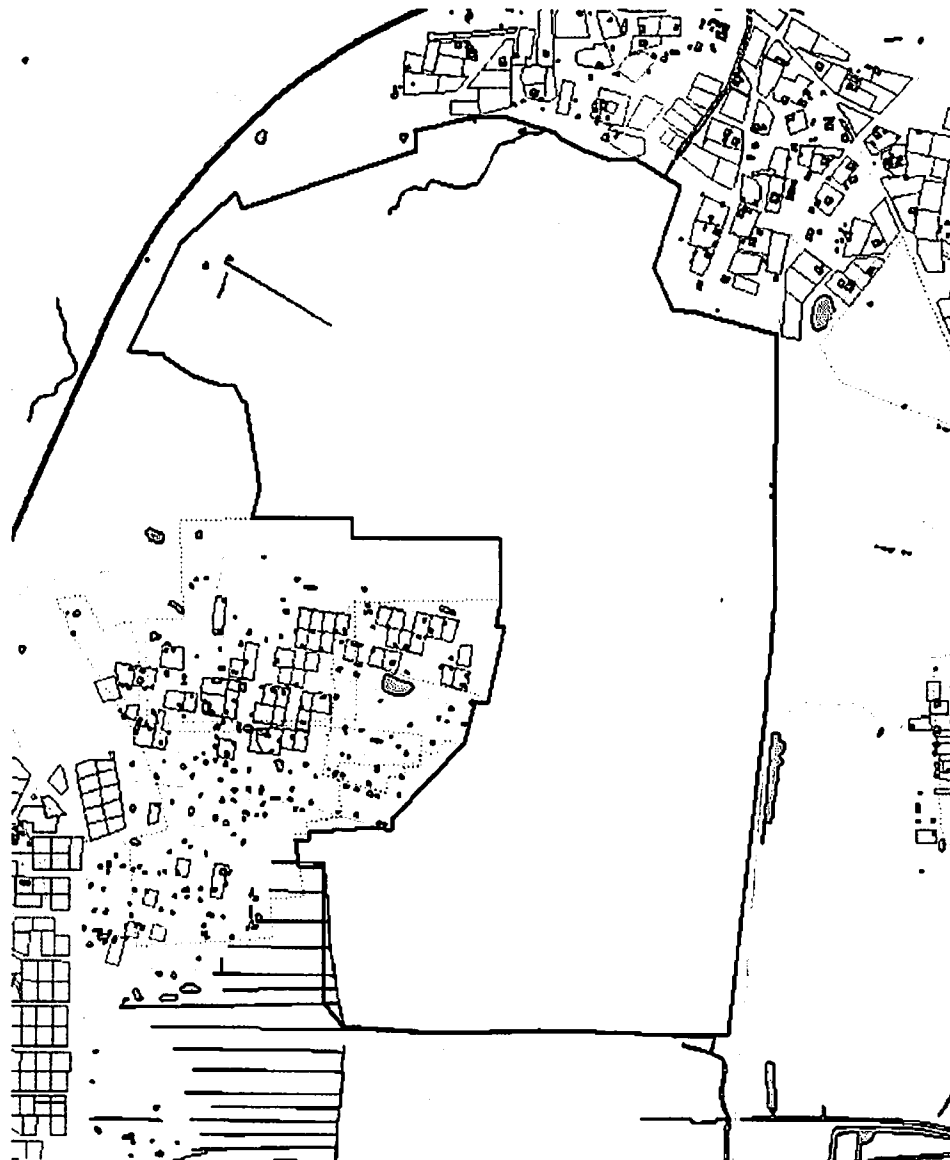
А.А. Борисов

«Утверждена»
Постановлением Администрации Города
Смоленска
№ 95-арм от «30» 01 2007.

**Схема расположения
земельного участка на кадастровом плане территории**





Условный номер земельного участка 67:27:0010923:ЗУ1

Площадь земельного участка с условным номером 67:27:0010923:ЗУ1 – 965 560 кв.м.



Масштаб 1:10000

Условные обозначения:

-  вновь образованная часть границы земельного участка, сведения о которой достаточны для определения ее местоположения;
-  характерная точка границы земельного участка, сведения о которой не позволяют однозначно определить ее положение на местности;
-  граница земельных участков включенных в ГКН
-  исходный земельный участок в измененных границах

Координаты земельного участка с условным номером 67:27:0010923:3У1					
№№ точек	Коорд. X	Коорд. Y	№№ точек	Коорд. X	Коорд. Y
1	464519.59	1210626.08	33	463417.51	1211292.90
2	464519.02	1210627.39	34	463415.84	1211383.65
3	464514.71	1210680.11	35	463410.29	1211530.51
4	464508.11	1210684.56	36	463410.30	1211598.53
5	464480.90	1210729.87	37	463959.66	1211658.82
6	464463.53	1210776.56	38	463967.53	1211659.15
7	464466.72	1210794.94	39	463987.96	1211660.73
8	464440.42	1210807.92	40	463995.96	1211661.60
9	464438.23	1210812.95	41	464098.91	1211669.49
10	464308.62	1210834.05	42	464371.66	1211672.61
11	464300.36	1210836.69	43	464549.64	1211675.47
12	464247.15	1210824.49	44	464581.69	1211546.87
13	464250.27	1210986.76	45	464589.15	1211505.85
14	464214.27	1210987.51	46	464648.27	1211481.51
15	464218.89	1211227.44	47	464657.47	1211477.72
16	464116.90	1211229.55	48	464698.44	1211490.86
17	464074.58	1211220.16	49	464788.25	1211519.65
18	464072.06	1211233.90	50	464834.19	1211445.44
19	463946.91	1211208.42	51	464833.84	1211444.67
20	463951.46	1211187.20	52	464832.85	1211407.53
21	463883.19	1211169.49	53	464848.23	1211364.31
22	463763.15	1211055.52	54	464866.63	1211325.76
23	463741.25	1211051.83	55	464877.36	1211317.30
24	463747.67	1211029.15	56	464901.05	1211239.36
25	463737.72	1210919.10	57	464900.69	1211177.43
26	463723.10	1210917.43	58	464878.67	1211088.70
27	463725.96	1210896.41	59	464846.48	1211091.96
28	463682.43	1210901.80	60	464817.10	1210995.31
29	463680.68	1210940.78	61	464751.27	1210807.90
30	463458.55	1210942.09	62	464779.01	1210797.24
31	463421.66	1210975.60	63	464693.23	1210707.23
32	463414.67	1211133.64	64	464520.98	1210626.73

Начальник управления архитектуры
и градостроительства Администрации
города Смоленска – главный архитектор города



Н.Б. Васнецов