



АДМИНИСТРАЦИЯ ГОРОДА СМОЛЕНСКА  
ПОСТАНОВЛЕНИЕ

от 27.02.2020 № 344-адм

О предварительном согласовании предоставления в аренду земельного участка № 50д, расположенного по улице Кутузова, и присвоении ему адреса

В соответствии с Земельным кодексом Российской Федерации, постановлением Правительства Российской Федерации от 19.11.2014 № 1221 «Об утверждении Правил присвоения, изменения и аннулирования адресов», приказами Минэкономразвития России от 01.09.2014 № 540 «Об утверждении классификатора видов разрешенного использования земельных участков», от 27.11.2014 № 762 «Об утверждении требований к подготовке схемы расположения земельного участка или земельных участков на кадастровом плане территории и формату схемы расположения земельного участка или земельных участков на кадастровом плане территории при подготовке схемы расположения земельного участка или земельных участков на кадастровом плане территории в форме электронного документа, формы схемы расположения земельного участка или земельных участков на кадастровом плане территории, подготовка которой осуществляется в форме документа на бумажном носителе», решением 41-й сессии Смоленского городского Совета III созыва от 28.02.2007 № 490 «Об утверждении Правил землепользования и застройки города Смоленска», решением 69-й сессии Смоленского городского Совета IV созыва от 20.02.2015 № 1323 «Об определении уполномоченного органа на распоряжение земельными участками, государственная собственность на которые не разграничена, на территории города Смоленска», на основании заявления ООО «ПРЕМЬЕР АВТО МБ» от 26.12.2019 № 28/19, руководствуясь Уставом города Смоленска,

Администрация города Смоленска п о с т а н о в л я е т:

1. Предварительно согласовать обществу с ограниченной ответственностью «ПРЕМЬЕР АВТО МБ» (ОГРН 11467333011248,

ИНН 673275358, юридический адрес: Российская Федерация, Смоленская область, город Смоленск, улица Кутузова, дом 15б) предоставление в аренду земельного участка, отнесенного к категории земель населенных пунктов, с условным номером 67:27:0013892:3У1 площадью 3505 м<sup>2</sup>, находящегося на нерегламентируемой территории, расположенного по адресу (иное описание местоположения): Российская Федерация, Смоленская область, город Смоленск, улица Кутузова, земельный участок № 50д.

2. Образуемому земельному участку, указанному в пункте 1 настоящего постановления, присвоить следующий адрес: Российская Федерация, Смоленская область, городской округ город Смоленск, город Смоленск, улица Кутузова, земельный участок № 50д.

3. Утвердить схему расположения земельного участка, указанного в пункте 1 настоящего постановления, на кадастровом плане территории.

4. Определить вид разрешенного использования земельного участка, указанного в пункте 1 настоящего постановления, – «коммунальное обслуживание».

5. Предоставление земельного участка, указанного в пункте 1 настоящего постановления, осуществляется при условии проведения работ по его образованию в соответствии со схемой расположения земельного участка на кадастровом плане территории.

6. Определить, что ООО «ПРЕМЬЕР АВТО МБ» имеет право на обращение без доверенности с заявлением об осуществлении государственного кадастрового учета указанного в пункте 1 настоящего постановления земельного участка.

7. Срок действия настоящего постановления составляет два года.

8. Управлению имущественных, земельных и жилищных отношений Администрации города Смоленска:

8.1. Обеспечить исполнение пункта 20 статьи 11.10 Земельного кодекса Российской Федерации.

8.2. Внести сведения об адресе земельного участка, указанном в пункте 2 настоящего постановления, в государственный адресный реестр.

9. Комитету по информационным ресурсам и телекоммуникациям Администрации города Смоленска разместить настоящее постановление на официальном сайте Администрации города Смоленска.

Глава города Смоленска

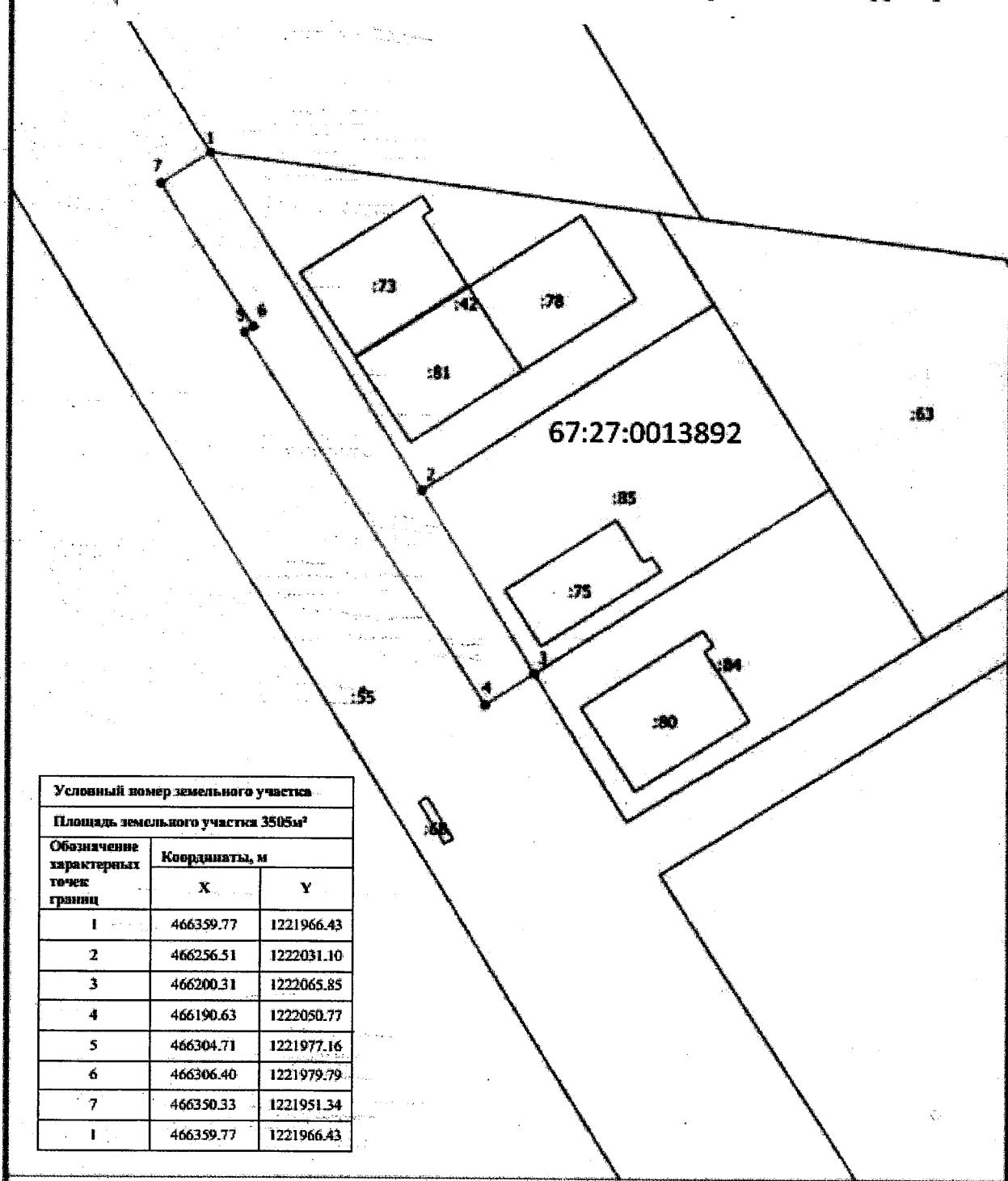
А.А. Борисов

Схема расположения земельного участка или земельных участков на кадастровом плане территории

Утверждена  
Постановлением Администрации города Смоленска

от 27.02.2020 № 344-а/м

Схема расположения земельного участка на кадастровом плане территории



| Условный номер земельного участка             |               |            |
|---|---------------|------------|
| Площадь земельного участка 3505м <sup>2</sup> |               |            |
| Обозначение<br>характерных<br>точек<br>границ | Координаты, м |            |
|   | X             | Y          |
| 1   | 466359.77     | 1221966.43 |
| 2   | 466256.51     | 1222031.10 |
| 3   | 466200.31     | 1222065.85 |
| 4   | 466190.63     | 1222050.77 |
| 5   | 466304.71     | 1221977.16 |
| 6   | 466306.40     | 1221979.79 |
| 7   | 466350.33     | 1221951.34 |
| 1   | 466359.77     | 1221966.43 |

Масштаб 1:1700