



АДМИНИСТРАЦИЯ ГОРОДА СМОЛЕНСКА

ПОСТАНОВЛЕНИЕ

от 16.04.2020 № 805-агм

Об утверждении схемы расположения земельного участка на кадастровом плане территории и о присвоении ему адреса

В соответствии с Земельным кодексом Российской Федерации, постановлением Правительства Российской Федерации от 19.11.2014 № 1221 «Об утверждении Правил присвоения, изменения и аннулирования адресов», приказами Министерства экономического развития Российской Федерации от 01.09.2014 № 540 «Об утверждении классификатора видов разрешенного использования земельных участков», от 27.11.2014 № 762 «Об утверждении требований к подготовке схемы расположения земельного участка или земельных участков на кадастровом плане территории и формату схемы расположения земельного участка или земельных участков на кадастровом плане территории при подготовке схемы расположения земельного участка или земельных участков на кадастровом плане территории в форме электронного документа, формы схемы расположения земельного участка или земельных участков на кадастровом плане территории, подготовка которой осуществляется в форме документа на бумажном носителе», Правилами землепользования и застройки города Смоленска, утвержденными решением 41-й сессии Смоленского городского Совета III созыва от 28.02.2007 № 490, на основании заявления Федерального государственного бюджетного учреждения культуры «Агентство по управлению и использованию памятников истории и культуры» (ОГРН 1027739550156) от 20.02.2020 № 547/14, руководствуясь Уставом города Смоленска,

Администрация города Смоленска постановляет:

1. Утвердить прилагаемую схему расположения земельного участка на кадастровом плане территории, отнесенного к категории земель населенных пунктов, с условным номером 67:27:0030101:ЗУ1 площадью 264 м², расположенного по адресу (иное описание местоположения): Российская Федерация, Смоленская область, город Смоленск, улица Соболева.

2. Образованному земельному участку, указанному в пункте 1 настоящего постановления, присвоить следующий адрес: Российская Федерация, Смоленская область, городской округ город Смоленск, город Смоленск, улица Соболева, земельный участок № 3а.

3. Земельный участок, указанный в пункте 1 настоящего постановления, расположен на нерегламентируемой территории, с разрешенным видом использования – «историко-культурная деятельность (под Смоленской крепостной стеной (башня Волкова))».

4. Определить, что Федеральное государственное бюджетное учреждение культуры «Агентство по управлению и использованию памятников истории и культуры» имеет право на обращение без доверенности с заявлением об осуществлении государственного кадастрового учета земельного участка, указанного в пункте 1 настоящего постановления.

5. Срок действия настоящего постановления составляет два года.

6. Управлению архитектуры и градостроительства Администрации города Смоленска:

6.1. Обеспечить исполнение пункта 20 статьи 11.10 Земельного кодекса Российской Федерации.

6.2. В течение 3 рабочих дней обеспечить внесение в государственный адресный реестр сведений об адресе земельного участка, указанном в пункте 2 настоящего постановления.

7. Комитету по информационным ресурсам и телекоммуникациям Администрации города Смоленска разместить настоящее постановление на официальном сайте Администрации города Смоленска.

Глава города Смоленска

А.А. Борисов

Утверждена

постановлением администрации
(наименование документа об утверждении, включая наименования органов государственной власти или

г. Вологодска
органов местного самоуправления, принявших решение об утверждении схемы или

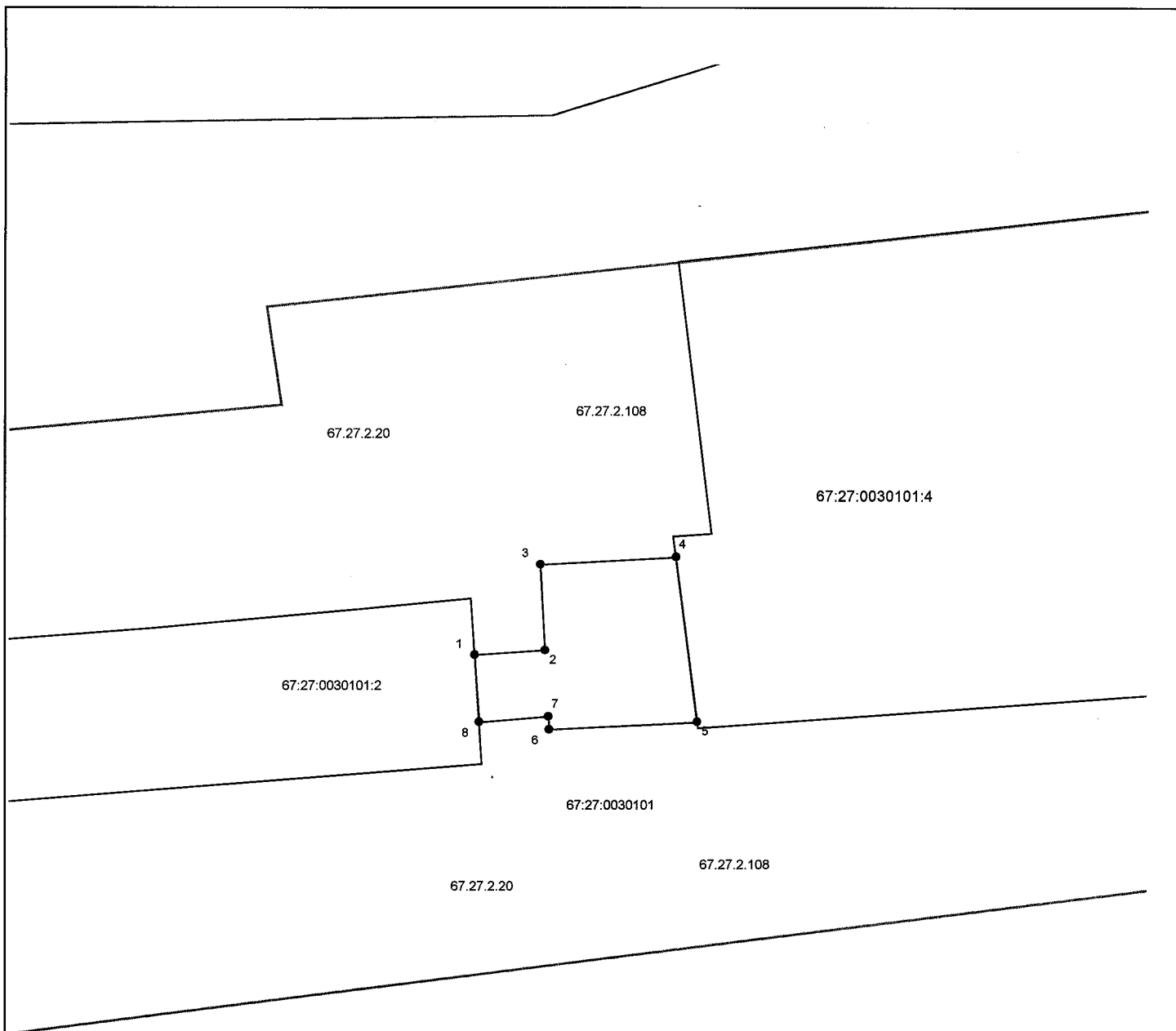
подписавших соглашение о перераспределении земельных участков)

от 16.04.2020

№ 805-02/20






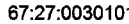

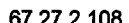
**Схема расположения земельного участка или земельных
участков на кадастровом плане территории**

Площадь земельного участка МСК - 67		264 м ²	
Обозначение характерных точек границ	Координаты, м		
	X	Y	
1	2	3	
1	461 245,24	1 222 503,88	
2	461 245,69	1 222 510,68	
3	461 254,00	1 222 510,23	
4	461 254,72	1 222 523,35	
5	461 238,77	1 222 525,41	
6	461 238,03	1 222 511,09	
7	461 239,29	1 222 511,02	
8	461 238,77	1 222 504,31	
1	461 245,24	1 222 503,88	



Масштаб 1:600

Условные обозначения:

-  - Граница образуемого земельного участка
-  - Существующая часть границы, имеющиеся в ЕГРН сведения о которой достаточны для определения ее местоположения
-  - Характерная точка границы, сведения о которой позволяют однозначно определить её положение на местности
-  - Обозначение характерной точки границы
-  - Граница кадастрового квартала
-  - Обозначение кадастрового квартала
-  - Граница ЗОУИТ
-  - Номер ЗОУИТ