



## АДМИНИСТРАЦИЯ ГОРОДА СМОЛЕНСКА

# ПОСТАНОВЛЕНИЕ

от 16.04.2020 № 806-адм

Об утверждении схемы расположения земельного участка на кадастровом плане территории и о присвоении ему адреса

В соответствии с Земельным кодексом Российской Федерации, постановлением Правительства Российской Федерации от 19.11.2014 № 1221 «Об утверждении Правил присвоения, изменения и аннулирования адресов», приказами Министерства экономического развития Российской Федерации от 01.09.2014 № 540 «Об утверждении классификатора видов разрешенного использования земельных участков», от 27.11.2014 № 762 «Об утверждении требований к подготовке схемы расположения земельного участка или земельных участков на кадастровом плане территории и формату схемы расположения земельного участка или земельных участков на кадастровом плане территории при подготовке схемы расположения земельного участка или земельных участков на кадастровом плане территории в форме электронного документа, формы схемы расположения земельного участка или земельных участков на кадастровом плане территории, подготовка которой осуществляется в форме документа на бумажном носителе», Правилами землепользования и застройки города Смоленска, утвержденными решением 41-й сессии Смоленского городского Совета III созыва от 28.02.2007 № 490, на основании заявления Федерального государственного бюджетного учреждения культуры «Агентство по управлению и использованию памятников истории и культуры» (ОГРН 1027739550156) от 20.02.2020 № 548/14, руководствуясь Уставом города Смоленска,

Администрация города Смоленска постановляет:

1. Утвердить прилагаемую схему расположения земельного участка на кадастровом плане территории, отнесенного к категории земель населенных пунктов, с условным номером 67:27:0020321:ЗУ1 площадью 459 м<sup>2</sup>, расположенного по адресу (иное описание местоположения): Российская Федерация, Смоленская область, город Смоленск, улица Дзержинского.

2. Образованному земельному участку, указанному в пункте 1 настоящего постановления, присвоить следующий адрес: Российская Федерация, Смоленская область, городской округ город Смоленск, город Смоленск, улица Дзержинского, земельный участок № 186.

3. Земельный участок, указанный в пункте 1 настоящего постановления, расположен на нерегламентируемой территории, с разрешенным видом использования – «историко-культурная деятельность (под Смоленской крепостной стеной)».

4. Определить, что Федеральное государственное бюджетное учреждение культуры «Агентство по управлению и использованию памятников истории и культуры» имеет право на обращение без доверенности с заявлением об осуществлении государственного кадастрового учета земельного участка, указанного в пункте 1 настоящего постановления.

5. Срок действия настоящего постановления составляет два года.

6. Управлению архитектуры и градостроительства Администрации города Смоленска:

6.1. Обеспечить исполнение пункта 20 статьи 11.10 Земельного кодекса Российской Федерации.

6.2. В течение 3 рабочих дней обеспечить внесение в государственный адресный реестр сведений об адресе земельного участка, указанном в пункте 2 настоящего постановления.

7. Комитету по информационным ресурсам и телекоммуникациям Администрации города Смоленска разместить настоящее постановление на официальном сайте Администрации города Смоленска.

Глава города Смоленска

А.А. Борисов

**Утверждена**

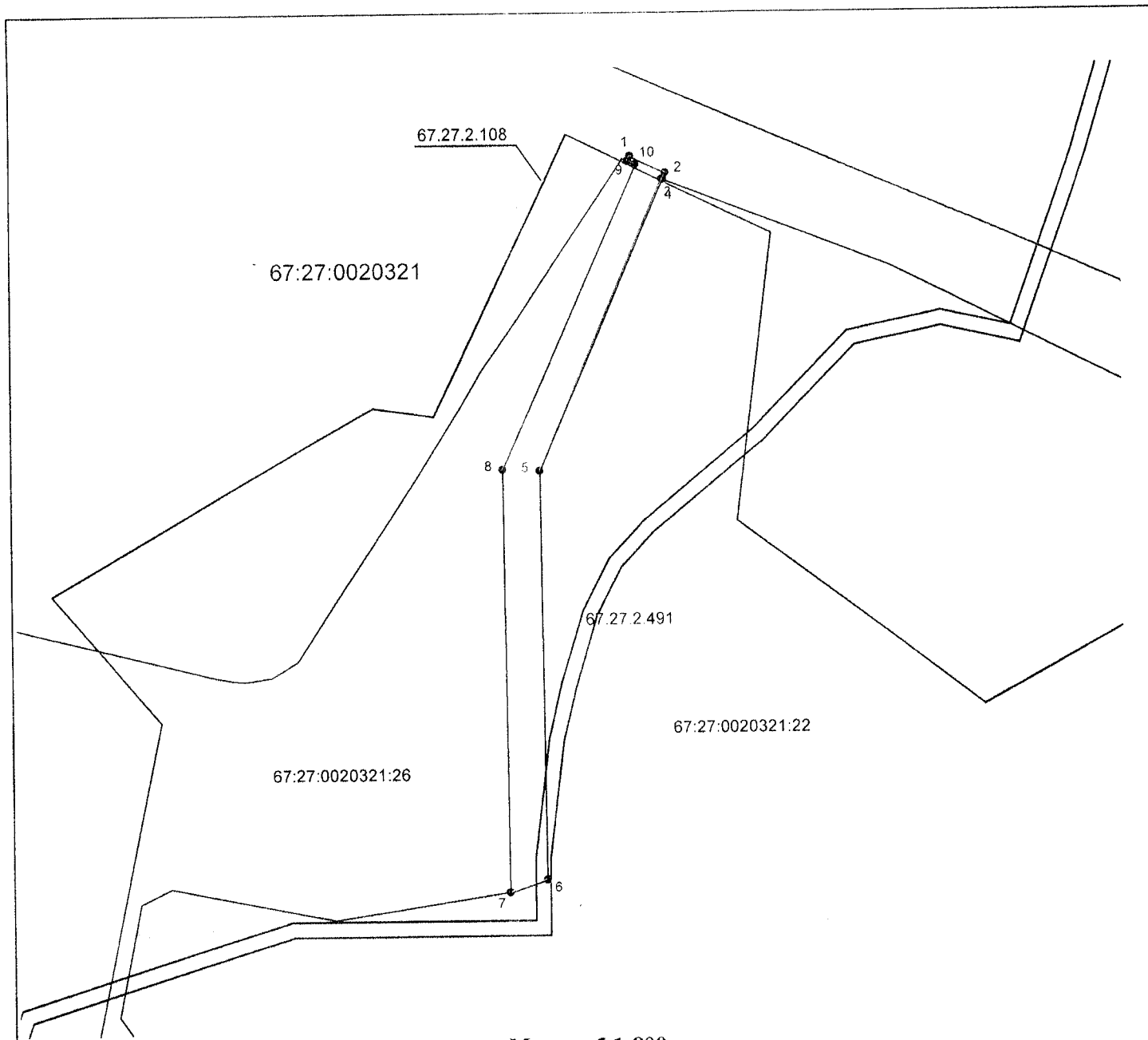
постановлением администрации  
 (наименование документа об утверждении, включая наименования органов государственной власти или  
г. Шадринска  
 органов местного самоуправления, принявших решение об утверждении схемы или

подписавших соглашение о перераспределении земельных участков)

от 16.04.2020 № 806-адм

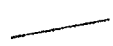
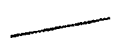


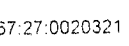

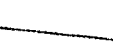
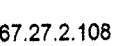
**Схема расположения земельного участка или земельных  
участков на кадастровом плане территории**

Площадь земельного участка		459 м <sup>2</sup>	
МСК 67			
Обозначение характерных точек границ	Координаты, м		
	X	Y	
1	2	3	
1	460 590,27	1 221 459,02	
2	460 588,08	1 221 463,74	
3	460 587,22	1 221 463,37	
4	460 587,25	1 221 463,29	
5	460 548,94	1 221 446,65	
6	460 495,05	1 221 447,21	
7	460 493,40	1 221 442,27	
8	460 549,11	1 221 441,72	
9	460 589,19	1 221 459,76	
10	460 589,64	1 221 458,74	
1	460 590,27	1 221 459,02	



Масштаб 1:800

**Условные обозначения:**

-  - Граница образуемого земельного участка
-  - Существующая часть границы, имеющиеся в ЕГРН сведения о которой достаточны для определения ее местоположения
-  - обозначение характерной точки границы
-  - характерная точка границы, сведения о которой позволяют однозначно определить её положение на местности
-  - обозначение кадастрового квартала
-  - Граница кадастрового квартала
-  - граница территориальной зоны
-  - номер ЗОУИТ