



АДМИНИСТРАЦИЯ ГОРОДА СМОЛЕНСКА

ПОСТАНОВЛЕНИЕ

от 09.06.2020 № 1211-адм

Об утверждении схемы расположения земельного участка на кадастровом плане территории и о присвоении ему адреса

В соответствии с Земельным кодексом Российской Федерации, постановлением Правительства Российской Федерации от 19.11.2014 № 1221 «Об утверждении Правил присвоения, изменения и аннулирования адресов», приказами Министерства экономического развития Российской Федерации от 01.09.2014 № 540 «Об утверждении классификатора видов разрешенного использования земельных участков», от 27.11.2014 № 762 «Об утверждении требований к подготовке схемы расположения земельного участка или земельных участков на кадастровом плане территории и формату схемы расположения земельного участка или земельных участков на кадастровом плане территории при подготовке схемы расположения земельного участка или земельных участков на кадастровом плане территории в форме электронного документа, формы схемы расположения земельного участка или земельных участков на кадастровом плане территории, подготовка которой осуществляется в форме документа на бумажном носителе», Правилами землепользования и застройки города Смоленска, утвержденными решением 41-й сессии Смоленского городского Совета III созыва от 28.02.2007 № 490, на основании заявления СПК «Отражение» (ОГРН 1166733074441) от 20.04.2020, решения Заднепровского районного суда города Смоленска от 29.06.2017 № 2-1091/2017, руководствуясь Уставом города Смоленска,

Администрация города Смоленска **п о с т а н о в л я е т**:

1. Утвердить прилагаемую схему расположения земельного участка на кадастровом плане территории, отнесенного к категории земель населенных пунктов, с условным номером 67:27:0011508:ЗУ1 площадью 11764 м²,

расположенного по адресу (иное описание местоположения): Российская Федерация, Смоленская область, город Смоленск, в районе улицы Подлесной.

2. Образованному земельному участку, указанному в пункте 1 настоящего постановления, присвоить следующий адрес: Российская Федерация, Смоленская область, городской округ город Смоленск, город Смоленск, улица Подлесная, земельный участок № 15.

3. Земельный участок, указанный в пункте 1 настоящего постановления, расположен в территориальной зоне СД (зона, занятая объектами садоводства, без возможности осуществления жилищного строительства), с разрешенным видом использования – «ведение садоводства (для садоводства)».

4. Установить порядок пользования земельным участком в зоне прохождения коммуникаций с заключением договоров взаимных обязательств с соответствующими организациями.

5. Определить, что СПК «Отражение» имеет право на обращение без доверенности с заявлением об осуществлении государственного кадастрового учета земельного участка, указанного в пункте 1 настоящего постановления.

6. Срок действия настоящего постановления составляет два года.

7. Управлению архитектуры и градостроительства Администрации города Смоленска:

7.1. Обеспечить исполнение пункта 20 статьи 11.10 Земельного кодекса Российской Федерации.

7.2. В течение 3 рабочих дней обеспечить внесение в государственный адресный реестр сведений об адресе земельного участка, указанном в пункте 2 настоящего постановления.

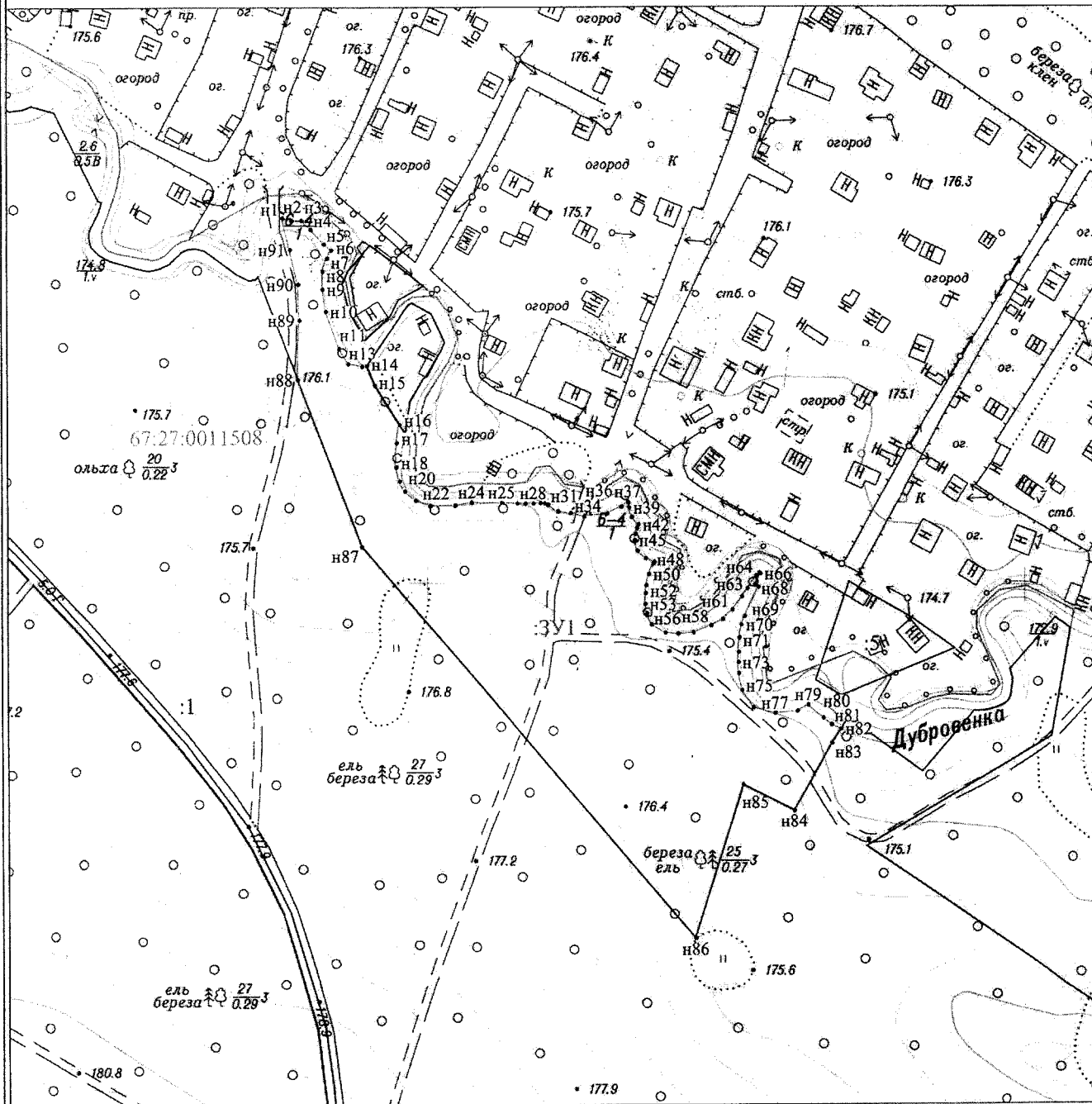
8. Комитету по информационным ресурсам и телекоммуникациям Администрации города Смоленска разместить настоящее постановление на официальном сайте Администрации города Смоленска.

И.о. Главы города Смоленска

А.В. Пархоменко

Схема расположения земельного участка или земельных участков на кадастровом плане территории

УТВЕРЖДЕНА
Постановлением Администрации города Смоленска
№ 124-арм от " 09 " 06 2020 г



Масштаб 1:2000

Условные обозначения:

- н1 - характерная точка границы, сведения о которой позволяют однозначно определить её на местности
- - вновь образованная часть границы, сведения о которой достаточны для определения её местоположения
- - граница кадастрового деления
- :ЗУ1 - обозначение земельного участка
- - граница зоны с особыми использованиями

**Схема расположения земельного участка или земельных участков на
кадастровом плане территории**

| Условный номер земельного участка | | 67:27:0011508:3Y1 | |
|--|---------------|---------------------|--|
| Площадь земельного участка | | 11764м ² | |
| Обозначение характерных точек границы | Координаты, м | | |
| | X | Y | |
| 1 | 2 | 3 | |
| n1 | 462056,18 | 1214479,74 | |
| n2 | 462055,30 | 1214482,79 | |
| n3 | 462055,41 | 1214486,03 | |
| n4 | 462052,36 | 1214489,14 | |
| n5 | 462047,62 | 1214493,45 | |
| n6 | 462045,54 | 1214495,89 | |
| n7 | 462042,87 | 1214494,55 | |
| n8 | 462038,66 | 1214493,03 | |
| n9 | 462032,70 | 1214492,96 | |
| n10 | 462025,25 | 1214494,08 | |
| n11 | 462012,81 | 1214498,45 | |
| n12 | 462007,57 | 1214501,43 | |
| n13 | 462006,71 | 1214505,99 | |
| n14 | 462006,93 | 1214507,54 | |
| n15 | 462000,48 | 1214510,17 | |
| n16 | 461987,38 | 1214518,39 | |
| n17 | 461981,30 | 1214517,41 | |
| n18 | 461973,28 | 1214517,23 | |
| n19 | 461968,66 | 1214518,34 | |
| n20 | 461965,23 | 1214520,15 | |
| n21 | 461962,26 | 1214523,69 | |
| n22 | 461960,49 | 1214528,51 | |
| n23 | 461960,57 | 1214536,80 | |
| n24 | 461961,51 | 1214542,32 | |
| n25 | 461961,39 | 1214552,37 | |
| n26 | 461961,23 | 1214557,65 | |
| n27 | 461961,14 | 1214560,40 | |
| n28 | 461961,14 | 1214563,00 | |
| n29 | 461961,26 | 1214565,45 | |
| n30 | 461961,18 | 1214566,89 | |
| n31 | 461960,66 | 1214568,00 | |
| n32 | 461958,46 | 1214571,34 | |
| n33 | 461957,89 | 1214575,56 | |
| n34 | 461956,83 | 1214580,07 | |
| n35 | 461957,73 | 1214587,80 | |
| n36 | 461959,92 | 1214592,52 | |
| n37 | 461961,51 | 1214594,78 | |
| n38 | 461961,27 | 1214595,04 | |
| n39 | 461959,65 | 1214595,16 | |
| n40 | 461956,54 | 1214596,15 | |
| n41 | 461954,03 | 1214598,25 | |
| n42 | 461954,00 | 1214598,29 | |

**Схема расположения земельного участка или земельных участков на
кадастровом плане территории**

| | | |
|-----|-----------|------------|
| н43 | 461952,77 | 1214597,78 |
| н44 | 461950,92 | 1214597,37 |
| н45 | 461948,83 | 1214597,13 |
| н46 | 461945,29 | 1214597,99 |
| н47 | 461942,82 | 1214600,77 |
| н48 | 461941,58 | 1214603,70 |
| н49 | 461940,92 | 1214603,33 |
| н50 | 461937,46 | 1214601,85 |
| н51 | 461933,81 | 1214600,99 |
| н52 | 461931,23 | 1214600,75 |
| н53 | 461927,61 | 1214600,62 |
| н54 | 461924,45 | 1214601,18 |
| н55 | 461920,73 | 1214602,69 |
| н56 | 461917,95 | 1214607,26 |
| н57 | 461917,59 | 1214611,55 |
| н58 | 461917,97 | 1214616,66 |
| н59 | 461920,28 | 1214622,54 |
| н60 | 461922,43 | 1214626,43 |
| н61 | 461925,58 | 1214629,68 |
| н62 | 461929,99 | 1214632,93 |
| н63 | 461932,70 | 1214634,84 |
| н64 | 461936,87 | 1214637,75 |
| н65 | 461937,78 | 1214638,74 |
| н66 | 461937,66 | 1214639,04 |
| н67 | 461933,88 | 1214637,27 |
| н68 | 461933,19 | 1214638,43 |
| н69 | 461923,44 | 1214633,86 |
| н70 | 461920,58 | 1214632,73 |
| н71 | 461916,24 | 1214631,98 |
| н72 | 461911,36 | 1214631,66 |
| н73 | 461907,90 | 1214631,59 |
| н74 | 461904,24 | 1214631,73 |
| н75 | 461898,67 | 1214632,90 |
| н76 | 461892,94 | 1214636,65 |
| н77 | 461891,08 | 1214643,76 |
| н78 | 461891,73 | 1214651,13 |
| н79 | 461893,77 | 1214654,77 |
| н80 | 461889,50 | 1214659,76 |
| н81 | 461887,27 | 1214662,53 |
| н82 | 461885,87 | 1214665,65 |
| н83 | 461881,19 | 1214662,58 |
| н84 | 461858,84 | 1214649,87 |
| н85 | 461867,53 | 1214633,00 |
| н86 | 461816,38 | 1214616,78 |
| н87 | 461946,94 | 1214505,82 |
| н88 | 462002,40 | 1214484,72 |
| н89 | 462022,37 | 1214485,37 |
| н90 | 462034,36 | 1214484,99 |
| н91 | 462045,74 | 1214482,29 |
| н1 | 462056,18 | 1214479,74 |