



АДМИНИСТРАЦИЯ ГОРОДА СМОЛЕНСКА

ПОСТАНОВЛЕНИЕ

от 05.08.2020 № 1696-адм

Об утверждении концепций благоустройства территорий города Смоленска

В соответствии с Федеральным законом от 06.10.2003 № 131-ФЗ «Об общих принципах организации местного самоуправления в Российской Федерации», решением 60-й сессии Смоленского городского Совета V созыва от 25.12.2019 № 954 «Об утверждении Правил благоустройства территории города Смоленска», Правилами содержания, ремонта и переустройства фасадов зданий и сооружений в городе Смоленске, утвержденными постановлением Администрации города Смоленска от 03.06.2014 № 996-адм, руководствуясь Уставом города Смоленска,

Администрация города Смоленска **п о с т а н о в л я е т**:

1. Утвердить прилагаемые концепции благоустройства территорий города Смоленска - архитектурно-художественный облик фасадов и ограждающих конструкций зданий, строений и сооружений (цветовое решение, размещение дополнительного оборудования) в целях установления единых подходов к благоустройству территорий города Смоленска по следующим адресам:

- улица Николаева, дом 4 (приложение № 1);
- улица Черняховского, дом 15 (приложение № 2).

2. Комитету по информационным ресурсам и телекоммуникациям Администрации города Смоленска разместить настоящее постановление на официальном сайте Администрации города Смоленска.

3. Комитету по информационной политике Администрации города Смоленска опубликовать настоящее постановление в средствах массовой информации.

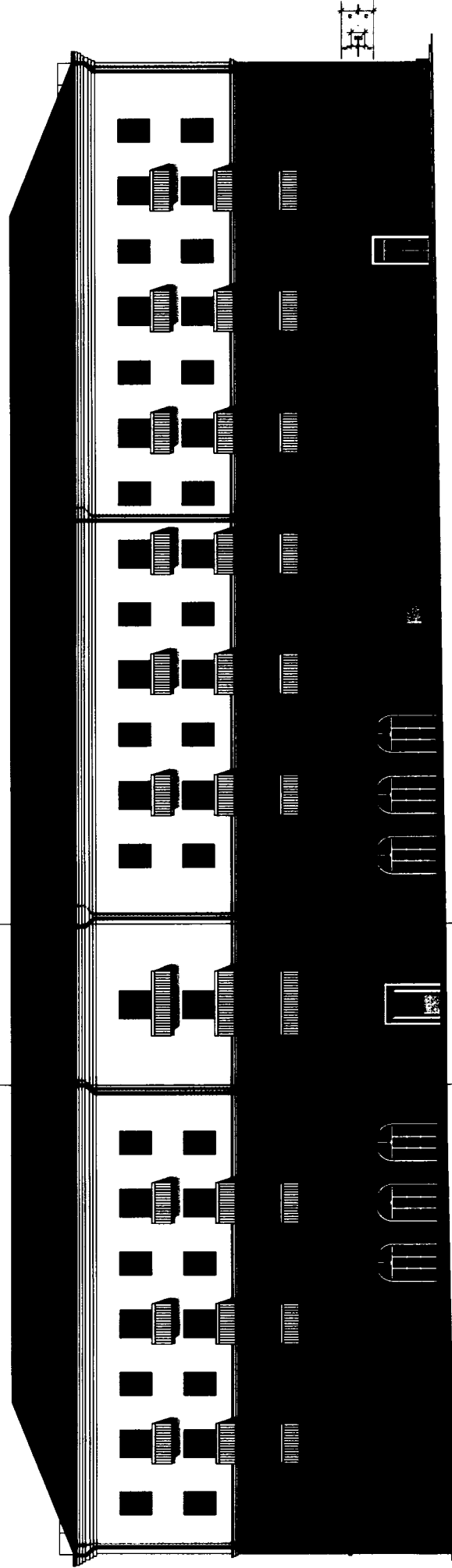
4. Настоящее постановление вступает в силу со дня его официального опубликования.



Управление архитектуры и градостроительства
Администрации города Смоленска

УТВЕРЖДЕНА
постановлением Администрации
города Смоленска
(приложение № 1)
от 05.08.2018 № 1696-а/ук

Концепция благоустройства территории города Смоленска.
Архитектурно-художественный облик фасадов и ограждающих конструкций зданий, строений и сооружений
(цветовое решение, размещение дополнительного оборудования)
ул. Николаева, д.4



Требования предъявляемые к внешнему облику фасада.

1. Настенные конструкции (вывески) должны быть размещены в один высотный ряд на единой горизонтальной линии (на одном уровне, высоте) между окнами первого и второго этажей. Элементы крепления должны быть установлены в пределах фасада занимаемого помещением, до линии перекрытий между первым и вторым этажами.
2. Размер настенных конструкций (вывесок) должен быть не должны превышать 0,5м по высоте. Настенные конструкции (вывески) должны быть выполнены из отдельных элементов (букв, обозначений, декоративных элементов).
3. Допускается установка консольных информационных конструкций. Максимальные параметры (размеры) консольных конструкций, не должны превышать 0,50 м по высоте и 0,50 м по ширине.
4. Допускается установка маркиз над окнами по необходимости.

Условные обозначения:

- единая горизонтальная линия (средина между окнами первого и второго этажей).
- место установки дополнительного оборудования – информационных конструкций (вывесок).

Цветовое решение фасада

N	Наименование эл. фасада	N колера	Цвет	Вид отделки	N	Наименование эл. фасада	N колера	Цвет	Вид отделки
1	Балконы лоджии	RAL 8017	белый	белая штукатурка	10	Окна и дверные проемы	RAL 9010	белый	эмаль
2	Водосточная система	RAL 8017	белый	Черная оцинкованная сталь	11	Окна	RAL 9010	белый	эмаль
3	Кровля	RAL 8017	белый	Черная оцинкованная сталь	12	Двери	RAL 9010	белый	эмаль
4	Кровля каменной кровли	RAL 8017	белый	Черная оцинкованная сталь	13	Полы	RAL 9010	белый	эмаль
5	Межэтажные карнизы	RAL 9010	белый	Черная оцинкованная сталь	14	Стены (1-3 этажи)	RAL 8004	белый	эмаль
6	Межэтажные карнизы	RAL 9010	белый	Черная оцинкованная сталь	15	Стены (4-5 этажи)	RAL 1014	белый	эмаль
7	Настенные балюстрады	RAL 9010	белый	Черная оцинкованная сталь	16	Стены	RAL 0	белый	эмаль
8	Средние балюстрады	RAL 9010	белый	Черная оцинкованная сталь	17	Двери	RAL 8017	белый	эмаль
9	Порядки	RAL 8017	белый	Черная оцинкованная сталь	18	Цоколь	RAL 8017	белый	эмаль

Изм.		кол	лист	№ док	подпись	дата	Архитектурно-художественная концепция внешнего облика фасада дома		
							Адрес г. Смоленск, ул. Николаева	Лист	1
							Цветовое решение фасада	Лист	1
							Размещение дополнительного оборудования	Лист	1
							Объемное решение фасада	Лист	1
							Размещение дополнительного оборудования	Лист	1

Отдел городского дизайна УАИГ
Администрации города Смоленска

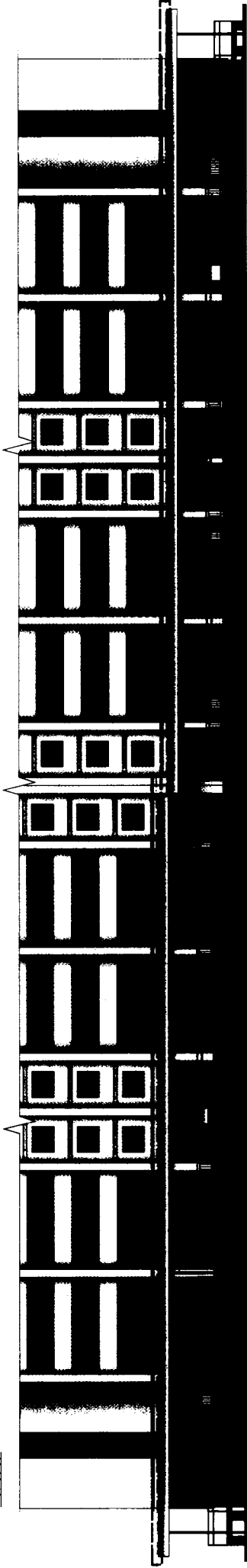


Управление архитектуры и градостроительства
Администрации города Смоленска

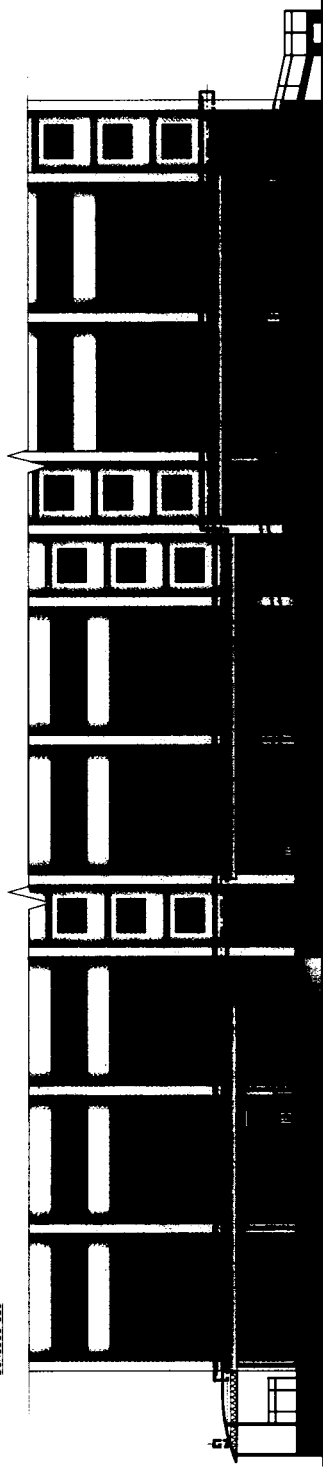
УТВЕРЖДЕНО
постановлением Администрации
города Смоленска
(приложение № 2)
от 05.09.2020г. 16.96.арх

Концепция благоустройства территорий города Смоленска
Архитектурно-художественный облик фасадов и ограждающих конструкций зданий, строений и сооружений
(цветовое решение, размещение дополнительного оборудования)
ул. Черняховского, д. 15

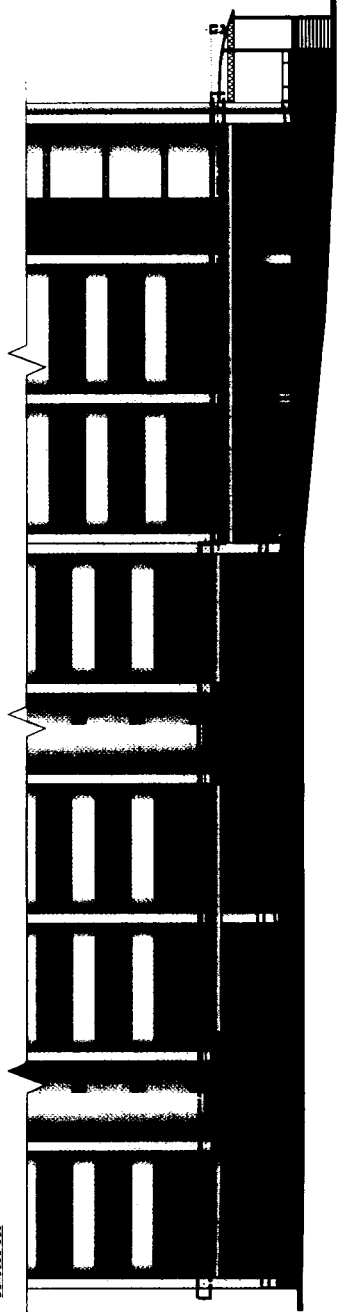
Главный фасад



Боковой фасад



Боковой фасад



Требования предъявляемые к внешнему облику фасадов.

- Настенные конструкции (вывески) должны быть размещены в один высотный ряд на одной горизонтальной линии (на одном уровне высоты) на существующем наборе
- Размер настенных конструкций (вывески) не должен превышать 0,5х по высоте

Условные обозначения

- обрешетка горизонтальная линия (середины между окнами первого и второго этажей),
- место установки дополнительного оборудования - информационная конструкция

Штукатурные работы		Штукатурные работы		Штукатурные работы	
№	Состав работ	М	К	М	К
1	Штукатурка по кирпичу	44, 82,8	11	44, 82,8	11
2	Штукатурка по бетону	44, 82,8	12	44, 82,8	12
3	Штукатурка по гипсу	44, 82,8	13	44, 82,8	13
4	Штукатурка по металлу	44, 82,8	14	44, 82,8	14
5	Штукатурка по дереву	44, 82,8	15	44, 82,8	15
6	Штукатурка по штукатурке	44, 82,8	16	44, 82,8	16
7	Штукатурка по известковой штукатурке	44, 82,8	17	44, 82,8	17
8	Штукатурка по цементно-песчаной штукатурке	44, 82,8	18	44, 82,8	18
9	Штукатурка по гипсовому штукатурке	44, 82,8	19	44, 82,8	19
10	Штукатурка по гипсовому штукатурке	44, 82,8	20	44, 82,8	20
11	Штукатурка по гипсовому штукатурке	44, 82,8	21	44, 82,8	21
12	Штукатурка по гипсовому штукатурке	44, 82,8	22	44, 82,8	22
13	Штукатурка по гипсовому штукатурке	44, 82,8	23	44, 82,8	23
14	Штукатурка по гипсовому штукатурке	44, 82,8	24	44, 82,8	24
15	Штукатурка по гипсовому штукатурке	44, 82,8	25	44, 82,8	25
16	Штукатурка по гипсовому штукатурке	44, 82,8	26	44, 82,8	26
17	Штукатурка по гипсовому штукатурке	44, 82,8	27	44, 82,8	27
18	Штукатурка по гипсовому штукатурке	44, 82,8	28	44, 82,8	28
19	Штукатурка по гипсовому штукатурке	44, 82,8	29	44, 82,8	29
20	Штукатурка по гипсовому штукатурке	44, 82,8	30	44, 82,8	30
Качество выполнения работ должно соответствовать требованиям СНиП 3-04-01-2001 «Армирование и оштукатуривание фасадов, стен и перегородок»					
Фирма	ИП	МФ	Подпись	Дата	
16	Исполнитель	И.В. Власов			
17	Должность	З.С. Лаврова			
18	Должность	И.В. Турбов			
Адрес: г. Смоленск, ул. Черняховского, д. 15					
Сторона					
Лист					
Листов					
Объем работ по фасадам					
Различные дополнительные мероприятия					
Фирма, город или филиал УИИ					
Фирма, город, страна					