



АДМИНИСТРАЦИЯ ГОРОДА СМОЛЕНСКА

ПОСТАНОВЛЕНИЕ

от 13.10.2020 № 2238-а/м

О предварительном согласовании предоставления в аренду земельного участка № 356, расположенного по улице Седова, и присвоении ему адреса

В соответствии с Земельным кодексом Российской Федерации, приказами Минэкономразвития России от 01.09.2014 № 540 «Об утверждении классификатора видов разрешенного использования земельных участков», от 27.11.2014 № 762 «Об утверждении требований к подготовке схемы расположения земельного участка или земельных участков на кадастровом плане территории и формату схемы расположения земельного участка или земельных участков на кадастровом плане территории при подготовке схемы расположения земельного участка или земельных участков на кадастровом плане территории в форме электронного документа, формы схемы расположения земельного участка или земельных участков на кадастровом плане территории, подготовка которой осуществляется в форме документа на бумажном носителе», решением 41-й сессии Смоленского городского Совета III созыва от 28.02.2007 № 490 «Об утверждении Правил землепользования и застройки города Смоленска», решением 69-й сессии Смоленского городского Совета IV созыва от 20.02.2015 № 1323 «Об определении уполномоченного органа на распоряжение земельными участками, государственная собственность на которые не разграничена, на территории города Смоленска», на основании заявления ООО «Территориальная сетевая организация № 3» от 16.09.2020, руководствуясь Уставом города Смоленска,

Администрация города Смоленска п о с т а н о в л я е т:

1. Предварительно согласовать обществу с ограниченной ответственностью «Территориальная сетевая организация № 3» (ИНН 6732038719, ОГРН 1126732007159, юридический адрес: Российская Федерация, Смоленская область, город Смоленск, Краснинское шоссе, дом 35а,

корпус 1, комната 102) предоставление в аренду земельного участка, отнесенного к категории земель населенных пунктов, с условным номером 67:27:0014319:ЗУ1 площадью 50 м², находящегося в территориальной зоне П4 (зона размещения производственных объектов IV-V классов санитарной классификации, с включением объектов инженерной инфраструктуры), расположенного по адресу (иное описание местоположения): Российская Федерация, Смоленская область, город Смоленск, улица Седова, земельный участок № 35б.

2. Образуемому земельному участку, указанному в пункте 1 настоящего постановления, присвоить следующий адрес: Российская Федерация, Смоленская область, городской округ город Смоленск, город Смоленск, улица Седова, земельный участок № 35б.

3. Утвердить схему расположения земельного участка, указанного в пункте 1 настоящего постановления, на кадастровом плане территории.

4. Определить вид разрешенного использования земельного участка, указанного в пункте 1 настоящего постановления, – «коммунальное обслуживание».

5. Предоставление земельного участка, указанного в пункте 1 настоящего постановления, осуществляется при условии проведения работ по его образованию в соответствии со схемой расположения земельного участка на кадастровом плане территории.

6. Определить, что ООО «Территориальная сетевая организация № 3» имеет право на обращение без доверенности с заявлением об осуществлении государственного кадастрового учета указанного в пункте 1 настоящего постановления земельного участка.

7. Срок действия настоящего постановления составляет два года.

8. Управлению имущественных, земельных и жилищных отношений Администрации города Смоленска обеспечить исполнение пункта 20 статьи 11.10 Земельного кодекса Российской Федерации.

9. Комитету по информационным ресурсам и телекоммуникациям Администрации города Смоленска разместить настоящее постановление на официальном сайте Администрации города Смоленска.

Глава города Смоленска



А.А. Борисов

Утверждена

постановлением

(наименование документа об утверждении, включая наименования

Администрации

органов государственной власти или органов местного

г. Смоленска

самоуправления, принявших решение об утверждении схемы

или подписавших соглашение о перераспределении земельных участков)

от 13.10.2020 № 2238-адм

**Схема расположения земельного участка или земельных участков
на кадастровом плане территории**

Условный номер земельного участка

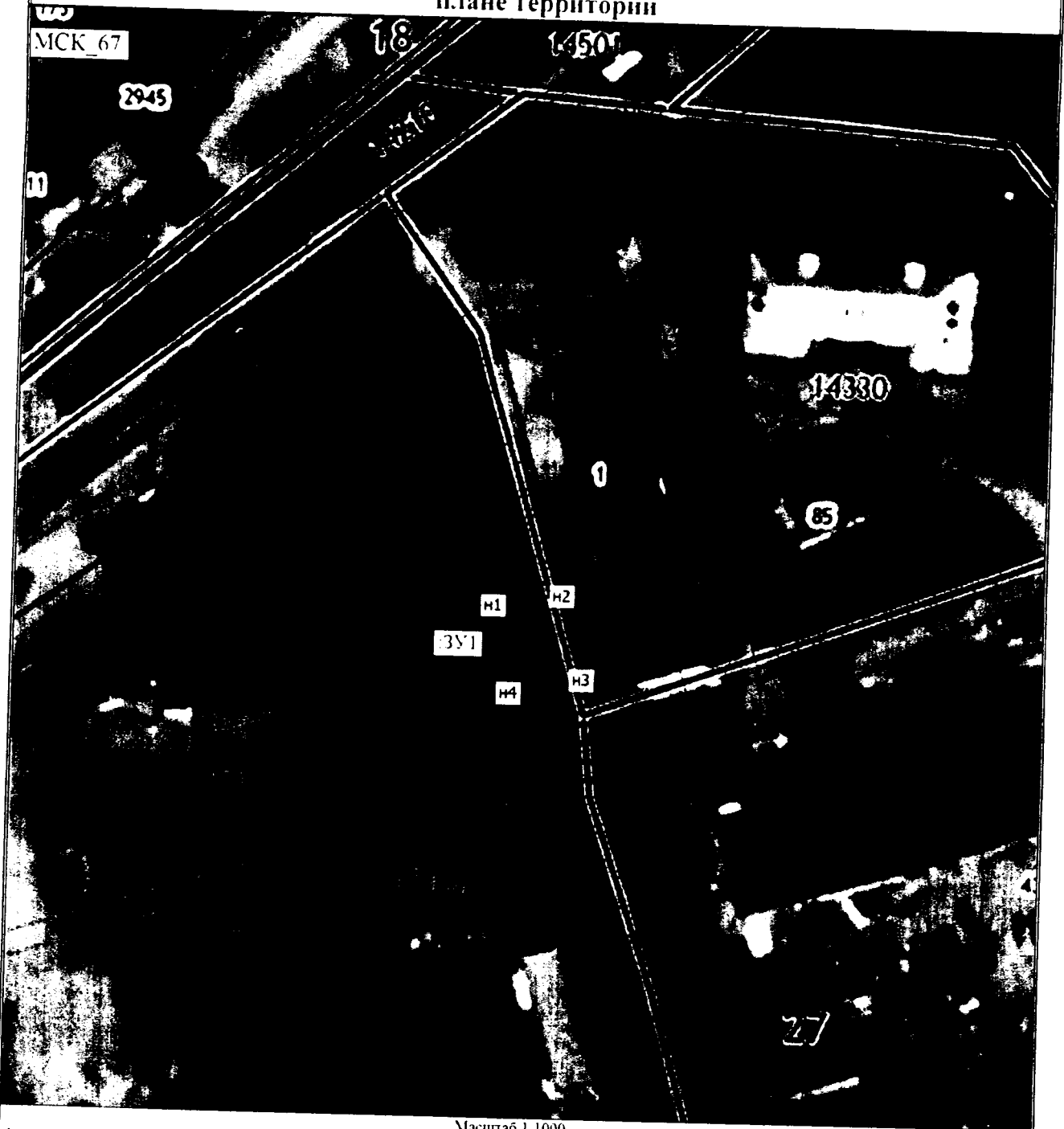
МСК_67

Адрес: Российская Федерация, Смоленская область, г. Смоленск, ул. Седова

Площадь земельного участка 50 м²

Обозначение характерных точек границ	Координаты, м	
	X	Y
1	2	3
n1	464318.22	1226703.84
n2	464319.90	1226708.55
n3	464310.33	1226711.48
n4	464308.66	1226706.77
n1	464318.22	1226703.84

Схема расположения земельного участка или земельных участков на кадастровом плане территории



Масштаб 1:1000

Условные обозначения

- - Характерная точка границы, сведения о которой позволяют однозначно определить ее положение на местности
- H1 - Обозначение новой характерной точки
- H2 - Существующая часть границы, имеющаяся в ЕГРН сведения о которой достаточны для определения ее местоположения
- Часть контура, образованного проекцией существующего наземного конструктивного элемента здания, сооружения.
- Граница зоны с особыми условиями
- - Граница кадастрового квартала
- - Граница населенного пункта
- 351 - Обрабатываемый земельный участок
- 67:27:0014319 - Номер кадастрового квартала
- - Обрабатываемый земельный участок