



## АДМИНИСТРАЦИЯ ГОРОДА СМОЛЕНСКА

# ПОСТАНОВЛЕНИЕ

от 26.02.2021 № 402-адм

Об использовании земельного участка в городе Смоленске без его предоставления и установления сервитута, публичного сервитута

В соответствии с Земельным кодексом Российской Федерации, постановлением Правительства Российской Федерации от 03.12.2014 № 1300 «Об утверждении перечня видов объектов, размещение которых может осуществляться на землях или земельных участках, находящихся в государственной или муниципальной собственности, без предоставления земельных участков и установления сервитутов», постановлением Администрации Смоленской области от 28.05.2015 № 302 «Об утверждении Положения о порядке и условиях размещения объектов на землях или земельных участках, находящихся в государственной или муниципальной собственности, без предоставления земельных участков и установления сервитутов, публичного сервитута», решением 69-й сессии Смоленского городского Совета IV созыва от 20.02.2015 № 1323 «Об определении уполномоченного органа на распоряжение земельными участками, государственная собственность на которые не разграничена, на территории города Смоленска», на основании обращений ООО «Городские инженерные сети» от 01.02.2021 № 53/12, от 03.02.2021 № 53/13, руководствуясь Уставом города Смоленска,

Администрация города Смоленска **п о с т а н о в л я е т**:

1. Предоставить обществу с ограниченной ответственностью «Городские инженерные сети» (ИНН 6730007352, ОГРН 1026701462413) право использовать без предоставления и установления сервитута, публичного сервитута земельный участок площадью 34765 м<sup>2</sup>, отнесенный к категории земель населенных пунктов, находящийся на землях, государственная собственность на которые не разграничена, расположенный по адресу (иное описание местоположения): Российская Федерация, Смоленская область, город

Смоленск, улица Марии Октябрьской, улица Нижне-Рославльская, улица Ново-Ясенная, микрорайон Ясенный, поселок Тихвинка, 1-й Осенний проезд, улица Осенняя, улица Максакова, улица Весенняя, Киевское шоссе, поселок Одинцово, в границах кадастровых кварталов 67:27:0030735, 67:27:0030734, 67:27:0030715, 67:27:0030709, 67:27:0030710, 67:27:0030714, 67:27:0030713, 67:27:0030712, 67:27:0030725, 67:27:0030737, 67:27:0030739, 67:27:0030740, 67:27:0030738, 67:27:0030731, 67:27:0030729, 67:27:0021055, 67:27:0021060, 67:27:0031279, 67:27:0031283, 67:27:0031282, 67:27:0031280, 67:27:0031278, 67:27:0030728, 67:27:0030711, 67:27:0030734, для размещения нефтепроводов и нефтепродуктопроводов диаметром DN 300 и менее, газопроводов и иных трубопроводов давлением до 1,2 Мпа, для размещения которых не требуется разрешения на строительство.

2. Срок использования земельного участка, указанного в пункте 1 настоящего постановления, - 3 года.

3. Координаты характерных точек границ земельного участка, предполагаемого к использованию, отображены на схеме границ, являющейся неотъемлемой частью настоящего постановления (приложение).

4. ООО «ГИС»:

4.1. Выполнить требования о приведении земельного участка в состояние, пригодное для использования в соответствии с видом разрешенного использования, и о проведении необходимых работ по рекультивации в случае, если использование земельного участка приведет к порче или уничтожению плодородного слоя почвы в границах земельного участка, указанного в пункте 1 настоящего постановления.

4.2. Обеспечить установление охранных зон в соответствии с требованиями федерального законодательства.

5. Использование земельного участка, указанного в пункте 1 настоящего постановления, в зоне прохождения инженерной и транспортной инфраструктур, в охранной зоне инженерных коммуникаций, в границах водоохранной зоны бассейна реки Днепр, в прибрежной защитной полосе бассейна реки Днепр, в береговой полосе бассейна реки Днепр осуществлять в соответствии с установленным правовым режимом.

6. Приемку в эксплуатацию размещаемых объектов необходимо осуществлять с участием представителя уполномоченного органа.

7. Администрация города Смоленска оставляет за собой право предоставлять земельный участок, указанный в пункте 1 настоящего постановления, физическому или юридическому лицу без прекращения предоставленного настоящим постановлением права использования земельного участка.

8. Управлению имущественных, земельных и жилищных отношений Администрации города Смоленска в течение 10 рабочих дней со дня принятия настоящего постановления направить его копию в федеральный орган исполнительной власти, уполномоченный на осуществление государственного земельного надзора.

9. Комитету по информационным ресурсам и телекоммуникациям Администрации города Смоленска разместить настоящее постановление на официальном сайте Администрации города Смоленска.

Глава города Смоленска

А.А. Борисов

**СХЕМА ГРАНИЦ**  
предполагаемых к использованию земель или части земельного участка на  
кадастровом плане территории

Приложение к Постановлению  
Администрации г. Смоленска

от "16" 02 2021 г. № 402-озак

**Наименование планируемого к размещению объекта:** Нефтепроводы и нефтепродуктопроводы диаметром DN 300 и менее, газопроводы и иные трубопроводы давлением до 1,2 Мпа, для размещения которых не требуется разрешения на строительство. (в соответствии с п.6 Постановления Правительства Российской Федерации №1300 от 3.12.2014г.)

**Местоположение объекта и кадастровый номер земельного участка:** Российская Федерация, Смоленская область, г. Смоленск, ул. Марии Октябрьской, ул. Нижне-Рославльская, ул. Ново-Ясенная, мкрн. Ясенный, п. Тихвинка, пр-д 1-й Осенний, ул. Осенняя, ул. Максакова, ул. Весенняя, ш. Киевское, п. Одиново.

**Кадастровые кварталы:** 67:27:0030735, 67:27:0030734, 67:27:0030715, 67:27:0030709, 67:27:0030710, 67:27:0030714, 67:27:0030713, 67:27:0030712, 67:27:0030725, 67:27:0030737, 67:27:0030739, 67:27:0030740, 67:27:0030738, 67:27:0030731, 67:27:0030729, 67:27:0021055, 67:27:0021060, 67:27:0031279, 67:27:0031283, 67:27:0031282, 67:27:0031280, 67:27:0031278, 67:27:0030728, 67:27:0030711, 67:27:0030734.

**Площадь предлагаемых к использованию земель или земельного участка:** 34 765 кв.м.

**Категория земель:** Земли населённых пунктов.

**Вид разрешенного использования земель или земельного участка ( в соответствии с ПЗЗ г. Смоленска):** Объекты коммунального хозяйства (электро-, тепло-, газо-, водоснабжение, водоотведение, телефонизация и т.д.), необходимые для инженерного обеспечения объектов основных, условно разрешенных, а также иных вспомогательных видов использования, не регламентируемые территории ;

**Ограничения использования земель или земельного участка, в том числе:**

**Наличие объектов инженерной инфраструктуры и их характеристики:** Водопровод, теплотрасса, КЛ - 0,4 кВ, газопровод, канализация, КЛ связи, КЛ - 6 кВ, ВЛ - 0,4 кВ, ВЛ - 10 кВ.

**Наличие объектов транспортной инфраструктуры и их характеристики:** Автомобильные дороги (ул. Марии Октябрьской, ул. Нижне-Рославльская, ул. 1-ая Брянская, ул. 2-ая Брянская, пер. Ново-Ясенный, ул. Осенняя, ул. Максакова, ул. Весенняя, Киевское шоссе, Ипподромный проезд)

**Наличие и параметры охранных, санитарно-защитных и иных зон, в том числе проектируемых:** Зона с особыми условиями использования территории (67:00-6.31), Охранная зона инженерных коммуникаций (67:00-6.97)

Охранная зона инженерных коммуникаций (67:00-6.93), Охранная зона инженерных коммуникаций (67:27-6.2276)

Охранная зона инженерных коммуникаций (67:27-6.2626), Охранная зона инженерных коммуникаций (67:27-6.4232)

Охранная зона инженерных коммуникаций (67:27-6.4738), Охранная зона инженерных коммуникаций (67:27-6.612)

Охранная зона инженерных коммуникаций (67:27-6.1310), Охранная зона инженерных коммуникаций (67:27-6.180)

Охранная зона инженерных коммуникаций (67:27-6.4078), Охранная зона инженерных коммуникаций (67:27-6.2179)

Охранная зона инженерных коммуникаций (67:27-6.123), Охранная зона инженерных коммуникаций (67:27-6.2635)

Охранная зона инженерных коммуникаций (67:27-6.1132), Охранная зона инженерных коммуникаций (67:27-6.958)

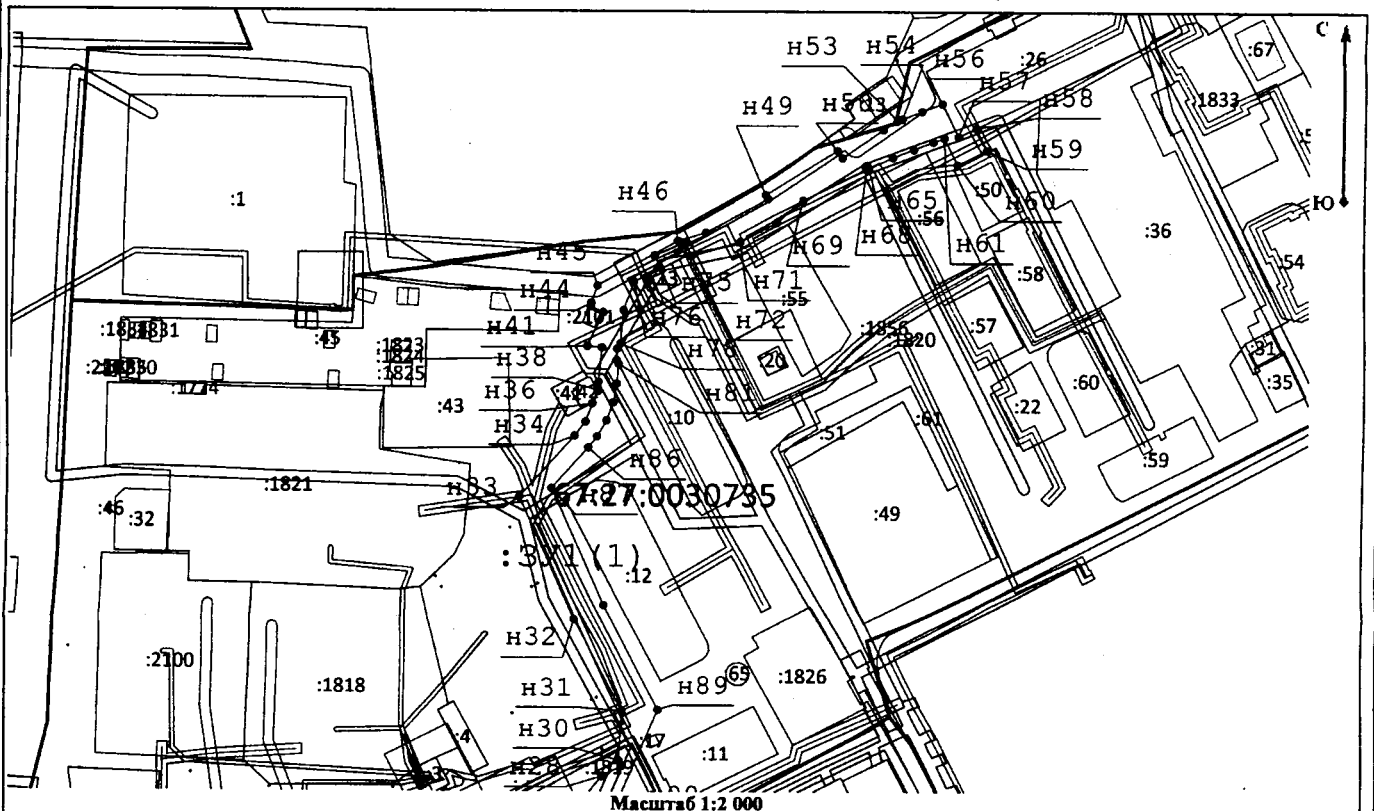
Охранная зона инженерных коммуникаций (67:27-6.977), Охранная зона инженерных коммуникаций (67:27-6.3266)

Охранная зона инженерных коммуникаций (67:27-6.2262), Охранная зона инженерных коммуникаций (67:00-6.287)

Водоохранная зона бассейна реки Днепр, Прибрежная защитная полоса бассейна реки Днепр, Береговая полоса бассейна реки Днепр

**Наличие особо охраняемых природных территорий, объектов культурного наследия, иных территорий и объектов, ограничивающих использование земельного участка:** Отсутствуют.

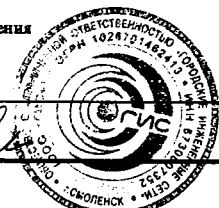
**Чертеж размещения объекта, на предполагаемых к использованию землях государственной собственности, выполненный на основе материалов инженерно-геодезических изысканий в масштабе 1:2000-1:500 с учетом сведений государственного кадастра недвижимости** Лист 1.1



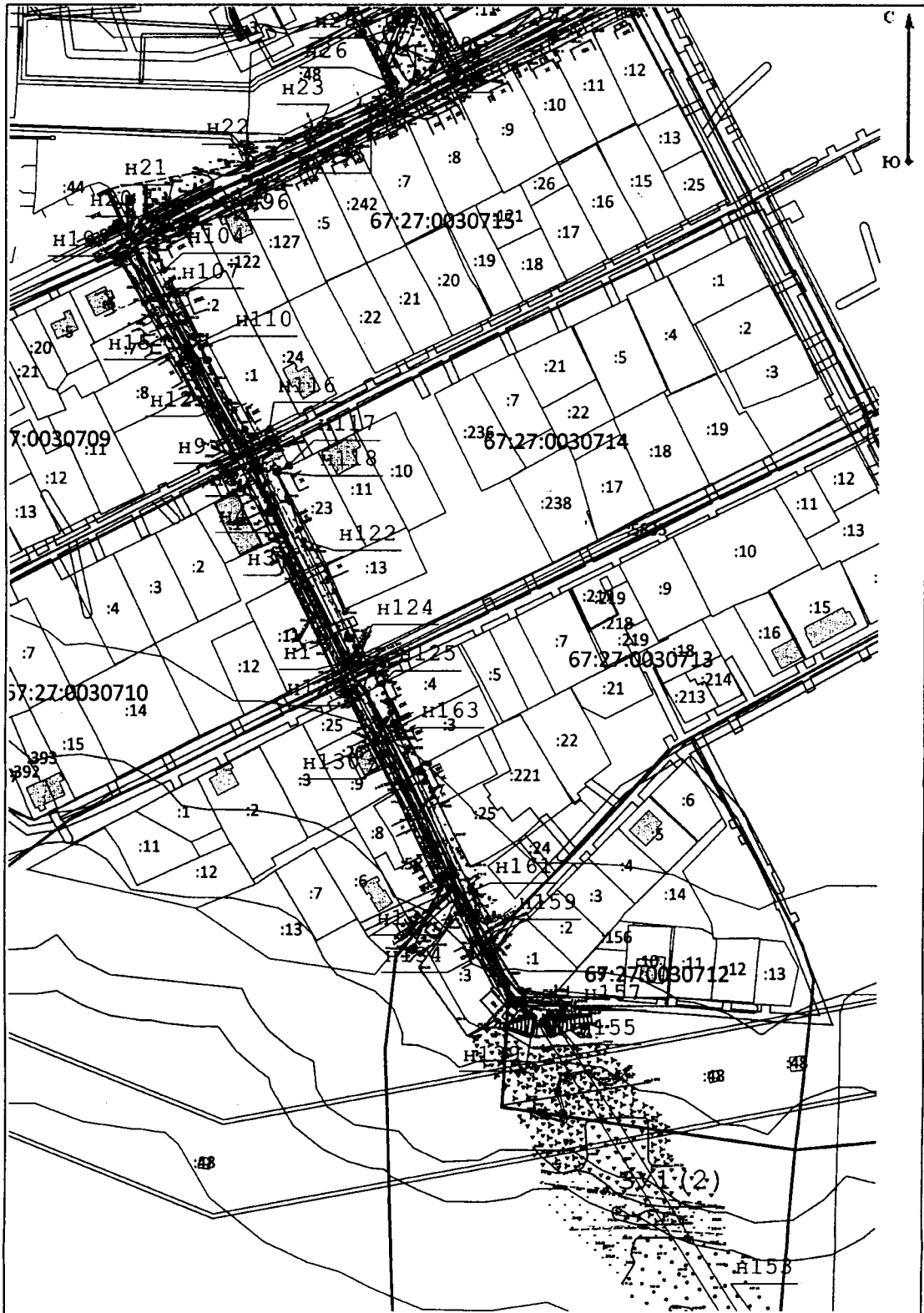
**Условные обозначения:**

- нб - Образованная точка, сведения о которой позволяют однозначно определить ее местоположение
- - Существующая часть границы, имеющиеся в ГКН сведения о которой достаточны для определения ее местоположения
- - вновь образованная часть границы, сведений о которой достаточны для определения ее местоположения

Заявитель



Чертеж размещения объекта, на предполагаемых к использованию землях государственной собственности, выполненный на основе материалов инженерно-геодезических изысканий в масштабе 1:2000-1:500 с учетом сведений государственного кадастра недвижимости Лист 1.2

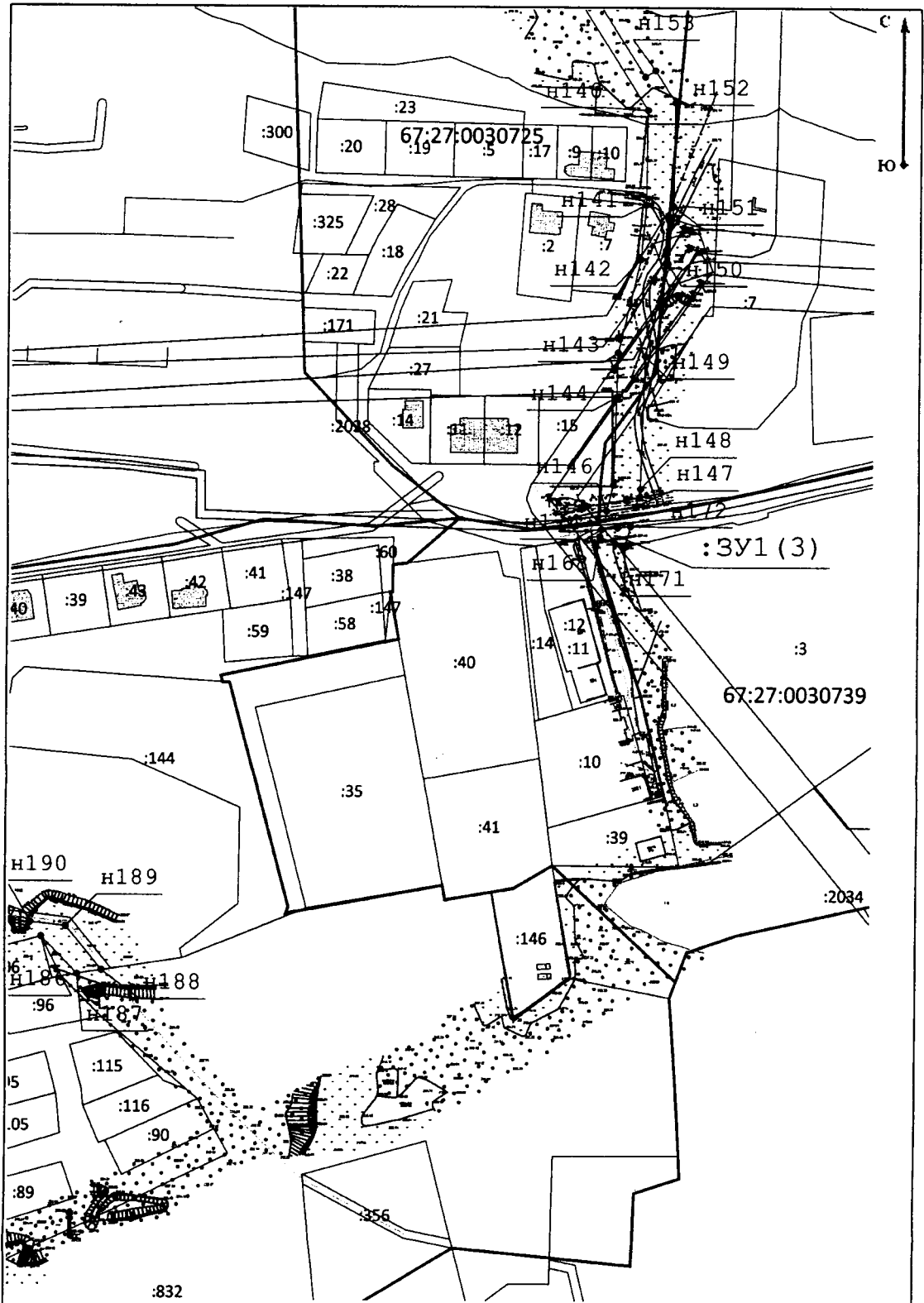


Условные обозначения:

- нб - Образованная точка, сведения о которой позволяют однозначно определить ее местоположение
- - Существующая часть границы, имеющиеся в ГКН сведения о которой достаточны для определения ее местоположения
- - вновь образованная часть границы, сведения о которой достаточны для определения ее местоположения

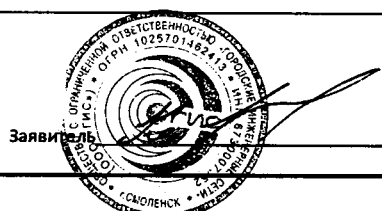


Чертеж размещения объекта, на предполагаемых к использованию землях государственной собственности, выполненный на основе материалов инженерно-геодезических изысканий в масштабе 1:2000-1:500 с учетом сведений государственного кадастра недвижимости  
Лист 1.3

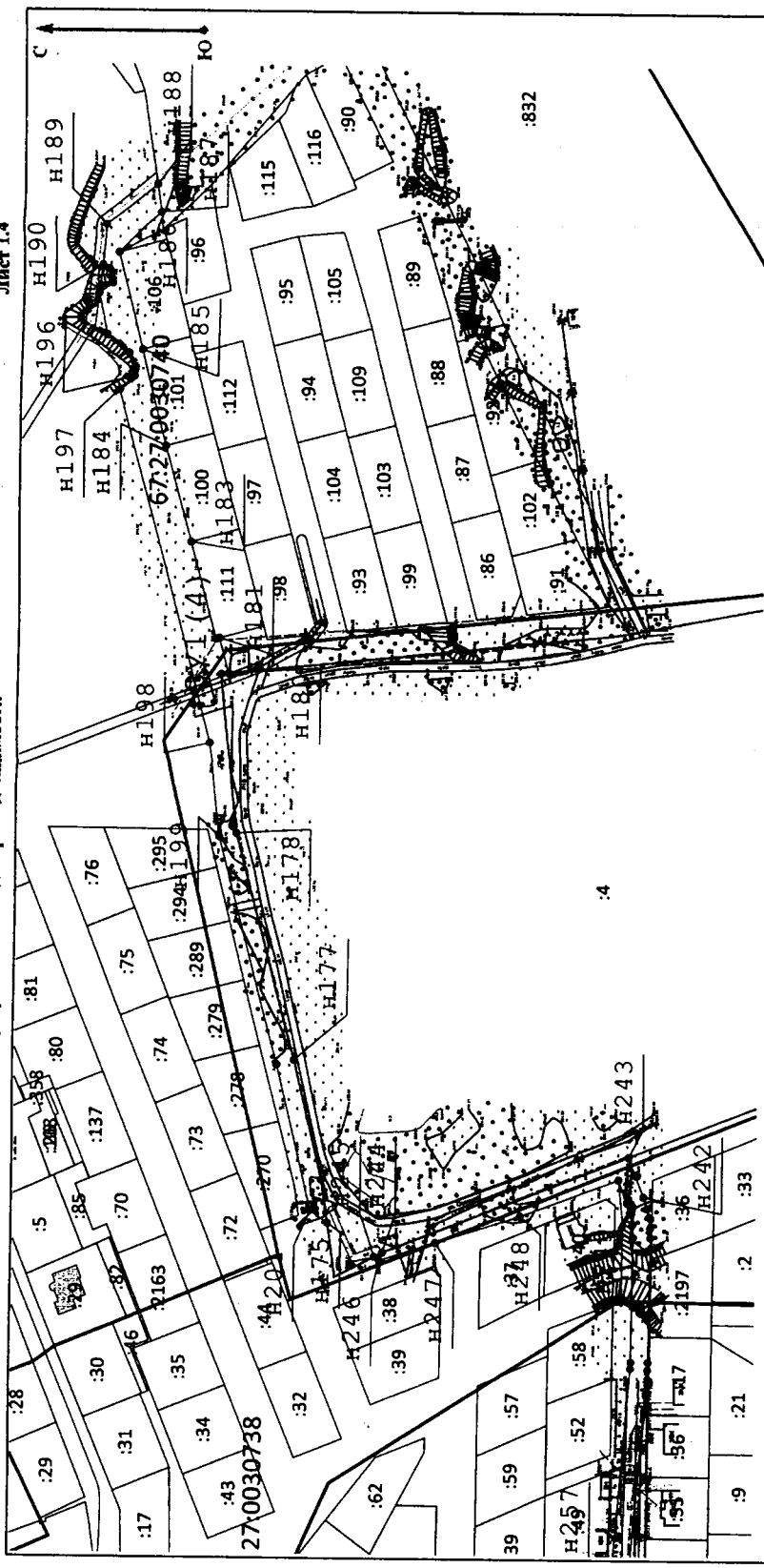


**Условные обозначения:**

- Образованная точка, сведения о которой позволяют однозначно определить ее местоположение
- Существующая часть границы, имеющиеся в ГКН сведения о которой достаточны для определения ее местоположения
- вновь образованная часть границы, сведения о которой достаточны для определения ее местоположения



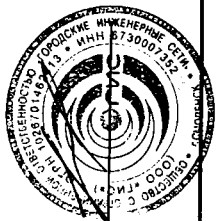
Чертеж размещения объекта, на предполагаемых к использованию землях государственной собственности, выполненный на основе материалов инженерно-геодезических изысканий в масштабе 1:2000-1:500 с учетом сведений государственного кадастра недвижимости  
Лист 1.4



Масштаб 1:2 000

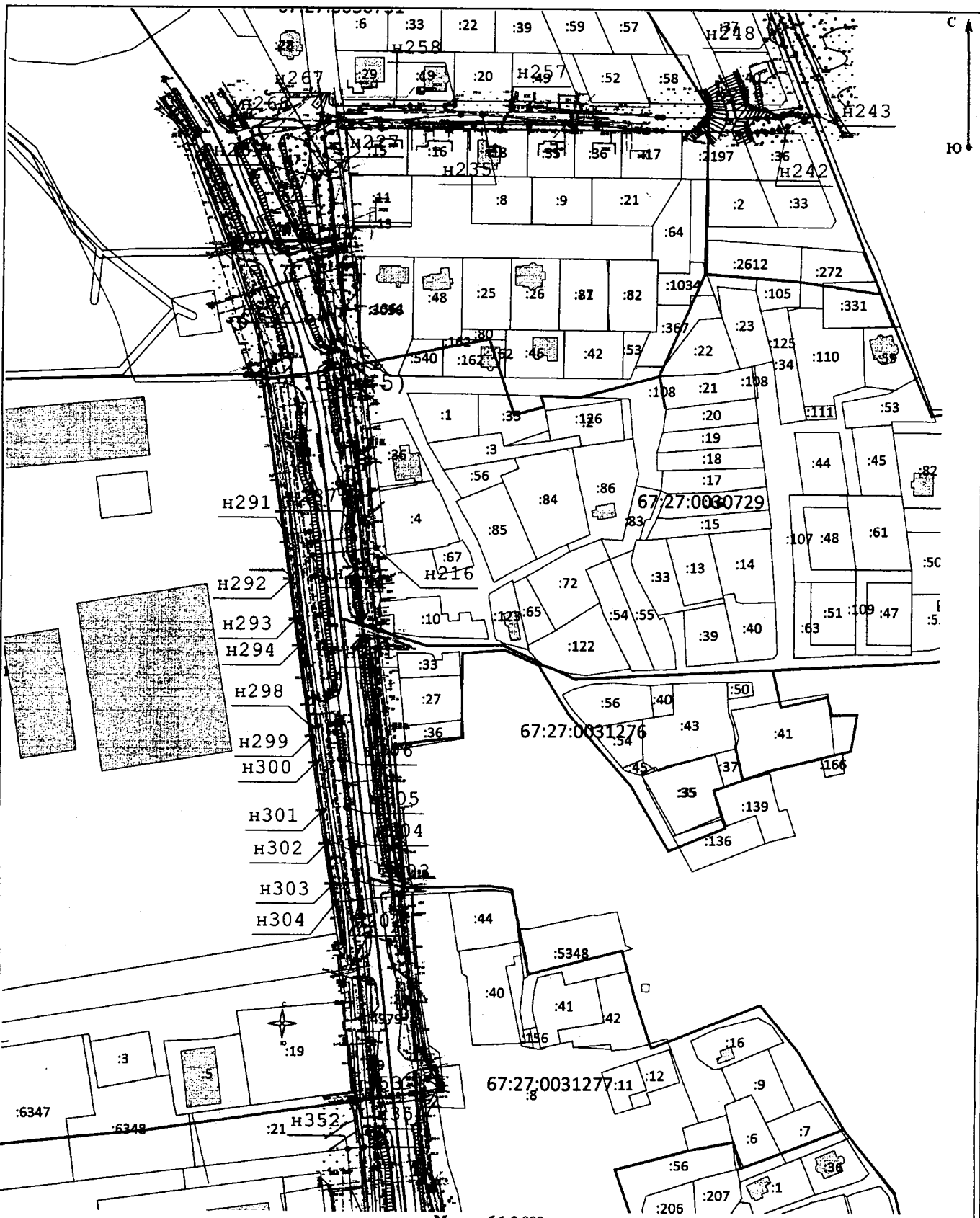
Условные обозначения:

- №6 - Образцовая точка, сведения о которой позволяют однозначно определить ее местоположение
- - Существующая часть границы, внесенная в ГКН сведения о которой достаточны для определения ее местоположения
- - Новая образованная часть границы, сведения о которой достаточны для определения ее местоположения



Заявитель

Чертеж размещения объекта, на предполагаемых к использованию землях государственной собственности, выполненный на основе материалов инженерно-геодезических изысканий в масштабе 1:2000-1:500 с учетом сведений государственного кадастра недвижимости  
Лист 1.5

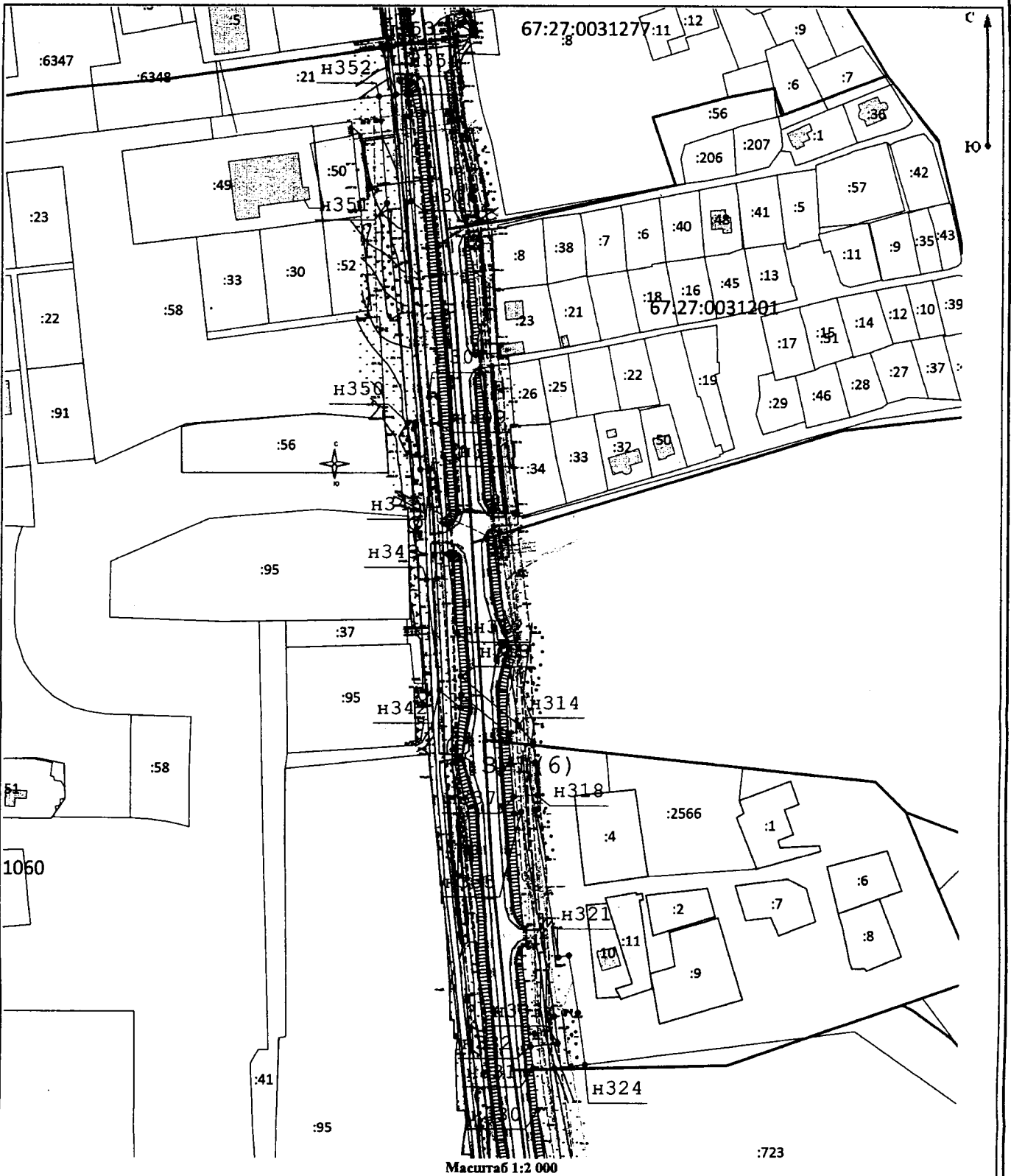


Условные обозначения:

- нб - Образующая точка, сведения о которой позволяют однозначно определить ее местоположение
- - Существующая часть границы, имеющиеся в ГКН сведения о которой достаточны для определения ее местоположения
- - вновь образованная часть границы, сведения о которой достаточны для определения ее местоположения







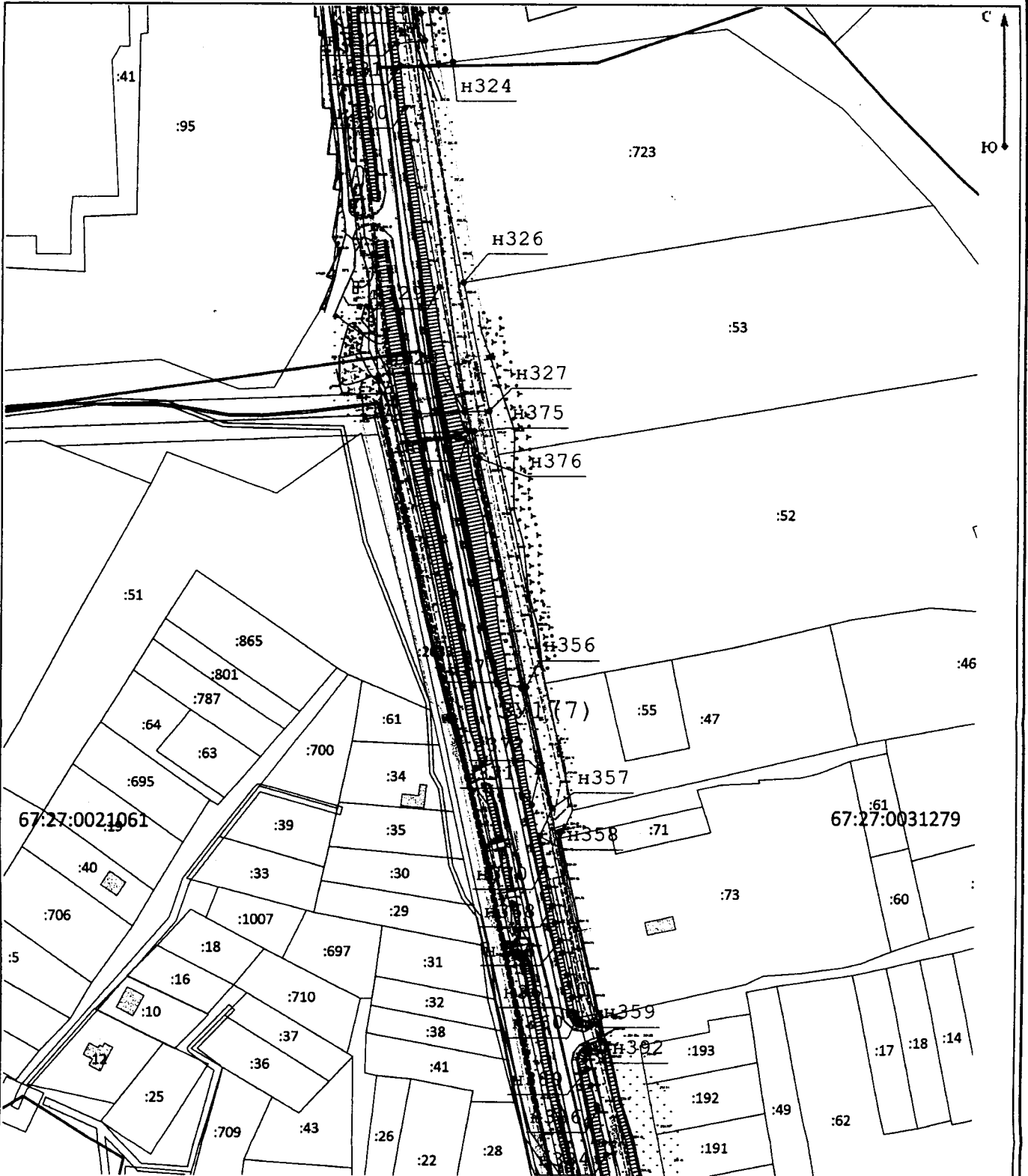
Масштаб 1:2 000

**Условные обозначения:**

- н6 - Образованная точка, сведения о которой позволят однозначно определить ее местоположение
- - Существующая часть границы, имеющиеся в ГКН сведения о которой достаточны для определения ее местоположения
- - вновь образованная часть границы, сведения о которой достаточны для определения ее местоположения



Чертеж размещения объекта, на предполагаемых к использованию землях государственной собственности, выполненный на основе материалов инженерно-геодезических изысканий в масштабе 1:2000-1:500 с учетом сведений государственного кадастра недвижимости  
Лист 1.7

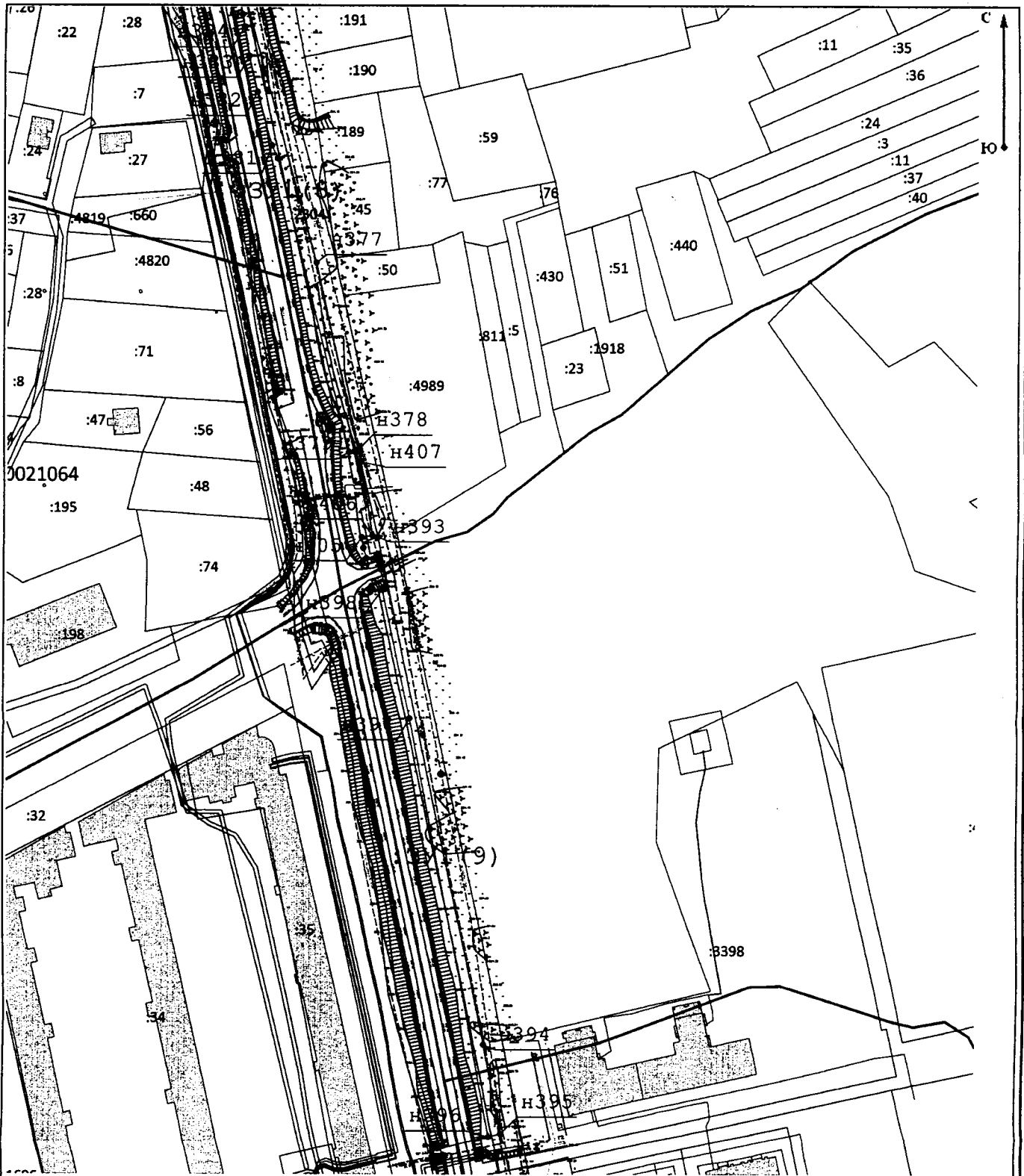


**Условные обозначения:**

- нб - Образованная точка, сведения о которой позволяют однозначно определить ее местоположение
- - Существующая часть границы, имеющиеся в ГКН сведения о которой достаточны для определения ее местоположения
- - вновь образованная часть границы, сведения о которой достаточны для определения ее местоположения



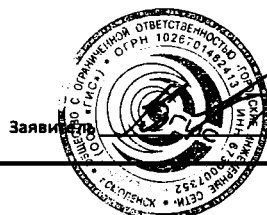
Чертеж размещения объекта, на предполагаемых к использованию землях государственной собственности, выполненный на основе материалов инженерно-геодезических изысканий в масштабе 1:2000-1:500 с учетом сведений государственного кадастра недвижимости  
Лист 1.8



Масштаб 1:2 000

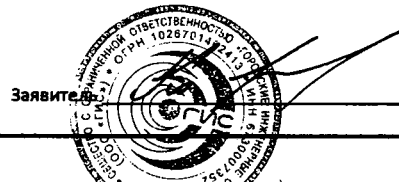
Условные обозначения:

- н6 - Образованная точка, сведения о которой позволяют однозначно определить ее местоположение
- - Существующая часть границы, имеющиеся в ГКН сведения о которой достаточны для определения ее местоположения
- - вновь образованная часть границы, сведения о которой достаточны для определения ее местоположения



КАТАЛОГ КООРДИНАТ в МСК\_67

Имя точки	X, м	Y, м	Дирекцион. угол	S, м	Имя точки	X, м	Y, м	Дирекцион. угол	S, м
<b>ЗУ(1) (площадь 6 422 кв.м.)</b>					<b>ЗУ(2) (площадь 5 028 кв.м.)</b>				
н1	457 769,53	1 222 812,48	330° 50,9'	4,36	н125	457 759,80	1 222 829,04	242° 25,7'	8,50
н2	457 773,34	1 222 810,36	333° 43,0'	54,60	н126	457 755,86	1 222 821,50	155° 0,7'	6,03
н3	457 822,29	1 222 786,18	337° 44,4'	6,83	н127	457 750,40	1 222 824,05	159° 43,7'	6,00
н4	457 828,62	1 222 783,59	342° 14,6'	18,90	н128	457 744,77	1 222 826,13	164° 26,7'	4,49
н5	457 846,62	1 222 777,83	337° 34,6'	5,94	н129	457 740,44	1 222 827,33	159° 31,9'	7,45
н6	457 852,11	1 222 775,56	332° 54,6'	7,50	н130	457 733,47	1 222 829,94	154° 37,2'	78,42
н7	457 858,79	1 222 772,15	331° 51,6'	3,98	н131	457 662,61	1 222 863,55	155° 42,2'	1,38
н8	457 862,29	1 222 770,27	321° 12,7'	4,78	н132	457 661,36	1 222 864,12	156° 47,2'	22,44
н9	457 866,02	1 222 767,28	319° 11,1'	14,07	н133	457 640,73	1 222 872,97	152° 44,8'	6,13
н10	457 876,67	1 222 758,08	321° 53,5'	5,14	н134	457 635,28	1 222 875,77	148° 42,4'	16,23
н11	457 880,71	1 222 754,91	330° 24,3'	5,85	н135	457 621,41	1 222 884,20	145° 47,5'	5,45
н12	457 885,80	1 222 752,02	333° 39,8'	21,66	н136	457 616,91	1 222 887,27	136° 55,6'	5,52
н13	457 905,21	1 222 742,41	329° 25,8'	5,90	н137	457 612,88	1 222 891,03	131° 22,4'	4,92
н14	457 910,29	1 222 739,41	319° 58,7'	5,04	н138	457 609,63	1 222 894,72	127° 47,1'	5,72
н15	457 914,15	1 222 736,17	316° 29,3'	14,12	н139	457 606,13	1 222 899,24	147° 34,9'	184,35
н16	457 924,39	1 222 726,45	320° 24,9'	6,16	н140	457 450,51	1 222 998,07	180° 37,5'	43,91
н17	457 929,13	1 222 722,52	328° 59,0'	6,44	н141	457 406,60	1 222 997,59	185° 17,3'	25,44
н18	457 934,65	1 222 719,20	333° 6,0'	23,05	н142	457 381,27	1 222 995,25	193° 9,4'	44,82
н19	457 955,21	1 222 708,78	31° 29,2'	17,45	н143	457 337,63	1 222 985,04	181° 25,6'	20,66
н20	457 970,09	1 222 717,89	48° 5,1'	16,43	н144	457 316,98	1 222 984,53	181° 50,1'	40,91
н21	457 981,06	1 222 730,12	63° 59,4'	39,74	н145	457 276,10	1 222 983,22	194° 37,9'	12,51
н22	457 998,49	1 222 765,83	61° 49,6'	38,63	н146	457 263,99	1 222 980,06	81° 41,1'	13,68
н23	458 016,73	1 222 799,89	66° 7,6'	29,51	н147	457 265,97	1 222 993,60	14° 37,9'	8,60
н24	458 028,67	1 222 826,87	40° 59,6'	7,15	н148	457 274,29	1 222 995,77	1° 41,9'	61,73
н25	458 034,07	1 222 831,56	30° 5,0'	2,29	н149	457 335,99	1 222 997,60	13° 9,4'	44,42
н26	458 036,05	1 222 832,71	333° 52,8'	17,74	н150	457 379,25	1 223 007,71	5° 17,3'	26,82
н27	458 051,98	1 222 824,90	39° 5,3'	11,58	н151	457 405,95	1 223 010,18	0° 37,5'	48,16
н28	458 060,97	1 222 832,20	62° 20,7'	8,70	н152	457 454,11	1 223 010,71	327° 34,9'	17,58
н29	458 065,01	1 222 839,91	332° 24,7'	2,50	н153	457 468,95	1 223 001,29	237° 34,9'	5,60
н30	458 067,23	1 222 838,75	3° 17,3'	19,41	н154	457 465,95	1 222 996,56	327° 34,9'	166,33
н31	458 086,61	1 222 839,86	332° 38,6'	40,18	н155	457 606,35	1 222 907,39	57° 34,9'	5,60
н32	458 122,30	1 222 821,40	335° 12,3'	51,74	н156	457 609,35	1 222 912,12	327° 34,9'	8,62
н33	458 169,27	1 222 799,70	41° 40,1'	31,57	н157	457 616,63	1 222 907,49	278° 10,8'	14,19
н34	458 192,85	1 222 820,69	37° 7,3'	6,77	н158	457 618,65	1 222 893,45	327° 22,1'	21,62
н35	458 198,25	1 222 824,77	20° 33,7'	7,56	н159	457 636,86	1 222 881,79	344° 29,5'	5,57
н36	458 205,33	1 222 827,43	24° 48,8'	5,27	н160	457 642,23	1 222 880,30	335° 59,6'	23,96
н37	458 210,11	1 222 829,64	330° 11,8'	0,60	н161	457 664,11	1 222 870,55	335° 42,2'	1,64
н38	458 210,63	1 222 829,34	7° 48,6'	3,10	н162	457 665,61	1 222 869,88	334° 37,2'	78,42
н39	458 213,70	1 222 829,76	5° 22,7'	13,36	н163	457 736,47	1 222 836,26	339° 31,9'	6,25
н40	458 226,99	1 222 831,01	275° 22,7'	5,60	н164	457 742,32	1 222 834,08	344° 26,7'	4,49
н41	458 227,52	1 222 825,44	25° 19,2'	14,29	н165	457 746,65	1 222 832,87	340° 54,8'	5,36
н42	458 240,43	1 222 831,55	295° 20,4'	5,18	н166	457 751,71	1 222 831,12	65° 26,9'	0,95
н43	458 242,65	1 222 826,86	5° 22,7'	1,40	н167	457 752,11	1 222 831,98	339° 4,0'	8,24
н44	458 244,05	1 222 827,00	20° 20,4'	6,91	<b>ЗУ(3) (площадь 88 кв.м.)</b>				
н45	458 250,53	1 222 829,40	61° 1,3'	35,21	н168	457 252,05	1 222 976,94	115° 12,7'	8,12
н46	458 267,58	1 222 860,20	73° 54,2'	11,22	н169	457 248,59	1 222 984,29	118° 39,6'	3,67
н47	458 270,69	1 222 870,97	61° 24,6'	27,05	н170	457 246,83	1 222 987,51	76° 24,0'	1,20
н48	458 283,64	1 222 894,73	331° 24,6'	1,74	н171	457 247,11	1 222 988,68	14° 37,9'	9,28
н49	458 285,17	1 222 893,89	58° 8,5'	32,17	н172	457 256,77	1 222 991,20	263° 50,8'	5,49
н50	458 302,15	1 222 921,22	145° 1,8'	3,48	н173	457 256,13	1 222 985,24	263° 50,8'	7,99
н51	458 299,30	1 222 923,21	55° 1,8'	19,09	н174	457 255,33	1 222 977,80	194° 37,9'	3,39
н52	458 310,24	1 222 938,85	56° 51,0'	6,32					
н53	458 313,69	1 222 944,14	68° 54,0'	2,03					
н54	458 314,43	1 222 946,04	68° 54,5'	8,02					
н55	458 317,31	1 222 953,53	68° 54,3'	8,29					
н56	458 320,30	1 222 961,26	153° 14,7'	14,19					
н57	458 307,63	1 222 967,65	64° 3,6'	7,48					
н58	458 310,90	1 222 974,38	153° 32,2'	9,50					
н59	458 302,40	1 222 978,61	243° 32,2'	12,60					
н60	458 296,79	1 222 967,33	333° 32,2'	11,57					
н61	458 307,14	1 222 962,17	248° 54,2'	4,41					
н62	458 305,56	1 222 958,06	248° 54,5'	8,02					
н63	458 302,67	1 222 950,58	248° 54,0'	8,60					
н64	458 299,58	1 222 942,56	244° 22,4'	10,08					
н65	458 295,22	1 222 933,47	334° 22,4'	1,44					
н66	458 296,52	1 222 932,84	244° 22,4'	1,00					
н67	458 296,09	1 222 931,94	154° 22,4'	1,44					
н68	458 294,78	1 222 932,57	244° 22,4'	26,88					
н69	458 283,16	1 222 908,33	229° 52,8'	13,11					
н70	458 274,71	1 222 898,30	241° 58,8'	15,88					
н71	458 267,25	1 222 884,28	253° 54,2'	19,52					
н72	458 261,84	1 222 865,53	333° 17,0'	5,81					
н73	458 267,03	1 222 862,92	246° 35,3'	12,76					
н74	458 261,96	1 222 851,21	154° 4,2'	4,94					
н75	458 257,52	1 222 853,37	241° 1,3'	11,43					
н76	458 251,98	1 222 843,37	200° 20,4'	11,48					
н77	458 241,22	1 222 839,38	185° 22,7'	12,75					
н78	458 228,52	1 222 838,19	213° 11,3'	2,43					
н79	458 226,49	1 222 836,86	182° 29,0'	4,38					
н80	458 222,11	1 222 836,67	152° 15,7'	1,67					
н81	458 220,63	1 222 837,45	185° 22,7'	7,63					
н82	458 213,04	1 222 836,73	190° 9,1'	7,47					
н83	458 205,69	1 222 835,41	200° 12,8'	7,36					
н84	458 198,78	1 222 832,87	209° 44,9'	7,17					
н85	458 192,55	1 222 829,31	217° 56,7'	5,52					
н86	458 188,20	1 222 825,92	221° 40,1'	20,88					
н87	458 172,60	1 222 812,04	155° 12,3'	49,31					
н88	458 127,84	1 222 832,72	152° 38,6'	45,88					
н89	458 087,09	1 222 853,80	203° 22,3'	37,89					
н90	458 052,31	1 222 838,77							



КАТАЛОГ КООРДИНАТ в МСК 67

Имя точки	X, м	Y, м	Дирекцион. угол	S, м	Имя точки	X, м	Y, м	Дирекцион. угол	S, м
<b>ЗУ(4) (площадь 3 944 кв.м.)</b>					<b>ЗУ(5) (площадь 7 353 кв.м.)</b>				
n175	456 975,58	1 222 329,36	81° 15,5'	17,33	n202	456 434,64	1 222 116,09	351° 48,7'	10,51
n176	456 978,21	1 222 346,48	76° 39,5'	49,40	n203	456 445,04	1 222 114,59	351° 18,3'	21,68
n177	456 989,61	1 222 394,53	74° 57,2'	94,49	n204	456 466,47	1 222 111,31	351° 43,2'	17,39
n178	457 014,14	1 222 485,80	83° 42,2'	64,74	n205	456 483,68	1 222 108,81	351° 40,6'	26,10
n179	457 021,24	1 222 550,15	173° 57,4'	2,96	n206	456 509,50	1 222 105,03	351° 30,3'	13,99
n180	457 018,30	1 222 550,46	74° 52,6'	14,70	n207	456 523,33	1 222 102,96	351° 23,4'	5,04
n181	457 022,13	1 222 564,65	344° 52,6'	1,50	n208	456 528,32	1 222 102,21	262° 2,3'	2,22
n182	457 023,58	1 222 564,26	74° 52,6'	40,00	n209	456 528,01	1 222 100,01	352° 2,3'	16,58
n183	457 034,02	1 222 602,87	74° 52,6'	40,00	n210	456 544,43	1 222 097,72	66° 30,0'	2,11
n184	457 044,45	1 222 641,48	74° 52,4'	40,01	n211	456 545,27	1 222 099,65	351° 48,4'	27,04
n185	457 054,89	1 222 680,10	74° 53,0'	39,99	n212	456 572,03	1 222 095,80	351° 24,8'	14,02
n186	457 065,32	1 222 718,71	135° 35,2'	23,89	n213	456 585,90	1 222 093,70	352° 1,4'	21,16
n187	457 048,25	1 222 735,43	81° 23,1'	11,52	n214	456 606,85	1 222 090,77	352° 22,1'	11,32
n188	457 049,98	1 222 746,82	320° 26,2'	26,12	n215	456 618,07	1 222 089,26	83° 1,6'	34,17
n189	457 070,12	1 222 730,18	276° 14,8'	16,59	n216	456 622,22	1 222 123,18	354° 5,4'	30,77
n190	457 071,92	1 222 713,69	208° 6,8'	3,00	n217	456 652,82	1 222 120,01	357° 18,1'	14,81
n191	457 069,28	1 222 712,28	254° 52,6'	6,06	n218	456 667,62	1 222 119,31	355° 53,5'	7,73
n192	457 067,70	1 222 706,42	323° 58,7'	6,75	n219	456 675,33	1 222 118,76	352° 41,8'	33,08
n193	457 073,15	1 222 702,45	257° 35,5'	16,82	n220	456 708,14	1 222 114,55	352° 41,8'	19,49
n194	457 069,54	1 222 686,03	218° 13,3'	11,94	n221	456 727,47	1 222 112,08	340° 40,9'	20,47
n195	457 060,16	1 222 678,64	255° 3,0'	9,35	n222	456 746,79	1 222 105,30	356° 39,6'	26,74
n196	457 057,75	1 222 669,61	317° 2,9'	8,03	n223	456 773,49	1 222 103,74	13° 41,2'	7,96
n197	457 063,62	1 222 664,14	263° 42,2'	38,16	n224	456 781,23	1 222 105,63	5° 57,6'	7,59
n198	457 025,32	1 222 522,41	254° 52,6'	146,81	n225	456 788,77	1 222 106,42	354° 29,5'	9,94
n199	457 021,14	1 222 484,48	263° 42,2'	38,16	n226	456 798,66	1 222 105,46	353° 25,7'	27,53
n200	456 996,49	1 222 392,81	254° 57,2'	94,93	n227	456 826,02	1 222 102,31	304° 17,9'	9,27
n201	456 982,63	1 222 334,36	256° 39,5'	60,07	n228	456 831,24	1 222 094,66	353° 3,1'	9,22
n175	456 975,58	1 222 329,36	215° 21,7'	8,65	n229	456 840,39	1 222 093,54	55° 34,2'	5,54
<b>ЗУ(6) (площадь 8 196 кв.м.)</b>					<b>ЗУ(7) (площадь 8 196 кв.м.)</b>				
n202	456 434,64	1 222 116,09	351° 48,7'	10,51	n305	456 291,18	1 222 124,66	175° 32,7'	43,67
n203	456 445,04	1 222 114,59	351° 18,3'	21,68	n306	456 247,65	1 222 128,05	174° 25,9'	103,22
n204	456 466,47	1 222 111,31	351° 43,2'	17,39	n307	456 144,91	1 222 138,07	85° 38,1'	4,17
n205	456 483,68	1 222 108,81	351° 40,6'	26,10	n308	456 145,23	1 222 142,23	175° 38,1'	14,04
n206	456 509,50	1 222 105,03	351° 30,3'	13,99	n309	456 131,22	1 222 143,30	173° 26,5'	17,40
n207	456 523,33	1 222 102,96	351° 23,4'	5,04	n310	456 113,94	1 222 145,28	177° 5,1'	51,04
n208	456 528,32	1 222 102,21	262° 2,3'	2,22	n311	456 062,96	1 222 147,88	172° 53,9'	41,44
n209	456 528,01	1 222 100,01	352° 2,3'	16,58	n312	456 021,84	1 222 153,00	175° 8,9'	22,47
n210	456 544,43	1 222 097,72	66° 30,0'	2,11	n313	455 999,45	1 222 154,90	130° 2,5'	39,58
n211	456 545,27	1 222 099,65	351° 48,4'	27,04	n314	455 973,99	1 222 183,20	171° 32,4'	0,68
n212	456 572,03	1 222 095,80	351° 24,8'	14,02	n315	455 973,32	1 222 185,30	137° 47,0'	11,59
n213	456 585,90	1 222 093,70	352° 1,4'	21,16	n316	455 964,74	1 222 193,09	174° 9,8'	10,40
n214	456 606,85	1 222 090,77	352° 22,1'	11,32	n317	455 954,39	1 222 194,15	175° 26,8'	17,28
n215	456 618,07	1 222 089,26	83° 1,6'	34,17	n318	455 937,17	1 222 195,52	176° 27,7'	7,12
n216	456 622,22	1 222 123,18	354° 5,4'	30,77	n319	455 930,06	1 222 195,96	260° 2,1'	2,02
n217	456 652,82	1 222 120,01	357° 18,1'	14,81	n320	455 929,71	1 222 193,97	170° 36,9'	77,61
n218	456 667,62	1 222 119,31	355° 53,5'	7,73	n321	455 853,14	1 222 206,62	78° 50,8'	5,60
n219	456 675,33	1 222 118,76	352° 41,8'	33,08	n322	455 854,22	1 222 212,12	170° 36,9'	30,47
n220	456 708,14	1 222 114,55	352° 41,8'	19,49	n323	455 824,16	1 222 217,09	171° 25,5'	27,21
n221	456 727,47	1 222 112,08	340° 40,9'	20,47	n324	455 797,26	1 222 221,15	262° 59,8'	16,06
n222	456 746,79	1 222 105,30	356° 39,6'	26,74	n325	455 795,30	1 222 205,21	168° 46,7'	113,41
n223	456 773,49	1 222 103,74	13° 41,2'	7,96	n326	455 684,06	1 222 227,28	168° 16,1'	67,48
n224	456 781,23	1 222 105,63	5° 57,6'	7,59	n327	455 617,99	1 222 241,00	267° 38,3'	12,76
n225	456 788,77	1 222 106,42	354° 29,5'	9,94	n328	455 617,46	1 222 228,25	348° 15,8'	65,46
n226	456 798,66	1 222 105,46	353° 25,7'	27,53	n329	455 681,55	1 222 214,93	348° 46,7'	93,73
n227	456 826,02	1 222 102,31	304° 17,9'	9,27	n330	455 773,49	1 222 196,69	353° 20,1'	21,95
n228	456 831,24	1 222 094,66	353° 3,1'	9,22	n331	455 795,28	1 222 194,14	351° 21,3'	11,27
n229	456 840,39	1 222 093,54	55° 34,2'	5,54	n332	455 806,43	1 222 192,45	82° 59,8'	14,41
n230	456 843,53	1 222 098,11	64° 6,3'	6,40	n333	455 808,18	1 222 206,76	351° 25,5'	14,17
n231	456 846,32	1 222 103,87	72° 50,0'	4,74	n334	455 822,19	1 222 204,64	350° 36,9'	107,75
n232	456 847,72	1 222 108,40	81° 14,6'	5,30	n335	455 928,50	1 222 187,07	260° 2,1'	3,66
n233	456 848,53	1 222 113,63	90° 20,1'	11,47	n336	455 927,87	1 222 183,47	356° 27,7'	8,43
n234	456 853,14	1 222 166,70	94° 36,2'	93,06	n337	455 936,28	1 222 182,95	355° 26,8'	17,03
n235	456 853,07	1 222 178,17	92° 28,9'	3,22	n338	455 953,25	1 222 181,60	354° 9,8'	16,08
n236	456 845,60	1 222 270,93	90° 21,7'	50,42	n339	455 969,25	1 222 179,96	310° 2,5'	32,18
n237	456 845,46	1 222 274,15	87° 54,7'	4,00	n340	455 989,95	1 222 155,33	183° 23,0'	6,98
n238	456 845,15	1 222 324,57	82° 23,7'	4,26	n341	455 982,98	1 222 154,91	310° 2,5'	14,25
n239	456 845,29	1 222 328,57	77° 3,1'	3,52	n342	455 992,15	1 222 144,00	352° 53,9'	57,90
n240	456 845,86	1 222 332,78	71° 28,3'	4,87	n343	456 049,61	1 222 136,84	82° 53,9'	5,60
n241	456 846,64	1 222 336,21	68° 25,5'	16,97	n344	456 050,30	1 222 142,40	352° 53,9'	12,14
n242	456 848,19	1 222 340,84	338° 25,2'	106,31	n345	456 062,35	1 222 140,90	357° 5,1'	45,19
n243	456 854,43	1 222 356,62	332° 15,8'	3,64	n346	456 107,48	1 222 138,60	267° 5,1'	5,24
n244	456 953,29	1 222 317,52	215° 21,7'	2,44	n347	456 107,21	1 222 133,37	353° 26,5'	22,96
n245	456 956,51	1 222 315,83	162° 4,8'	23,68	n348	456 130,02	1 222 130,75	355° 38,1'	1,69
n246	456 954,52	1 222 314,41	162° 3,8'	35,77	n349	456 131,70	1 222 130,62	265° 38,1'	3,91
n247	456 931,99	1 222 321,69	159° 22,3'	42,27	n350	456 131,41	1 222 126,72	354° 25,9'	115,68
n248	456 897,95	1 222 332,69	248° 25,5'	10,02	n351	456 246,55	1 222 115,50	356° 27,7'	55,51
n249	456 858,39	1 222 347,58	251° 11,2'	3,78	n352	456 301,89	1 222 111,19	356° 27,7'	8,87
n250	456 854,70	1 222 338,26	257° 57,8'	4,94	n353	456 303,00	1 222 119,90	356° 27,7'	5,56
n251	456 853,48	1 222 334,68	266° 38,5'	5,25	n354	456 303,00	1 222 125,50	253° 41,1'	6,00
n252	456 852,45	1 222 329,85	270° 21,7'	50,42	n355	456 291,53	1 222 126,85	245° 36,1'	5,87
n253	456 852,15	1 222 324,61	272° 28,9'	2,70	n305	456 291,18	1 222 124,66		
n254	456 852,46	1 222 274,19	274° 36,2'	78,11					
n255	456 852,58	1 222 271,49	4° 36,2'	1,64					
n256	456 858,85	1 222 193,63	270° 20,1'	30,42					
n257	456 860,48	1 222 193,76	182° 11,1'	2,30					
n258	456 860,66	1 222 163,34	265° 1,9'	4,95					
n259	456 858,36	1 222 163,26	269° 38,3'	18,68					

КАТАЛОГ КООРДИНАТ в МСК 67

Имя точки	X, м	Y, м	Дирекцион. угол	S, м	Имя точки	X, м	Y, м	Дирекцион. угол	S, м
:ЗУ1(7) (площадь 814 кв.м.)					:ЗУ1(9) (площадь 1 449 кв.м.)				
н356	455 476,67	1 222 260,51			н382	455 202,78	1 222 309,96		
н357	455 414,18	1 222 274,41	167° 27,6'	64,02	н383	455 221,44	1 222 305,72	347° 12,8'	19,14
н358	455 399,94	1 222 268,07	203° 60,0'	15,59	н384	455 236,35	1 222 303,31	350° 49,6'	15,11
н359	455 305,86	1 222 288,84	167° 33,2'	96,35	н385	455 242,66	1 222 302,24	350° 18,7'	6,39
н360	455 306,01	1 222 287,25	275° 27,4'	1,59	н386	455 260,02	1 222 298,64	348° 17,5'	17,73
н361	455 309,40	1 222 285,95	338° 58,2'	3,63	н387	455 261,85	1 222 298,17	345° 44,0'	1,88
н362	455 317,13	1 222 284,75	351° 12,1'	7,83	н388	455 272,17	1 222 295,04	343° 6,0'	10,79
н363	455 323,58	1 222 283,54	349° 22,3'	6,56	н389	455 280,61	1 222 292,99	346° 22,5'	8,69
н364	455 328,82	1 222 282,12	344° 48,0'	5,44	н390	455 285,05	1 222 291,85	345° 36,9'	4,58
н365	455 340,21	1 222 279,59	347° 28,6'	11,66	н391	455 288,50	1 222 293,34	23° 17,4'	3,76
н366	455 346,50	1 222 278,44	349° 41,8'	6,39	н392	455 290,21	1 222 293,00	348° 52,0'	1,74
н367	455 355,80	1 222 275,81	344° 12,8'	9,67	н377	455 115,28	1 222 340,36	164° 47,5'	181,28
н368	455 364,26	1 222 274,47	350° 57,2'	8,57	:ЗУ1(8) (площадь 1 470 кв.м.)				
н369	455 373,79	1 222 272,58	348° 46,4'	9,71	н377	455 115,28	1 222 340,36		
н370	455 384,10	1 222 270,40	348° 4,9'	10,54	н393	454 973,62	1 222 372,49		
н371	455 415,86	1 222 263,67	348° 2,5'	32,46	н394	454 712,64	1 222 427,96	168° 0,0'	266,81
н372	455 433,45	1 222 267,43	12° 4,0'	17,99	н395	454 667,06	1 222 437,31	168° 24,5'	46,53
н373	455 476,10	1 222 258,01	347° 32,7'	43,68	н396	454 665,45	1 222 431,06	255° 33,1'	6,45
н374	455 607,53	1 222 230,31	348° 5,8'	134,32	н397	454 880,61	1 222 389,20	348° 59,4'	219,19
н375	455 607,65	1 222 233,27	87° 41,2'	2,96	н398	454 946,45	1 222 374,84	347° 42,0'	67,39
н376	455 593,75	1 222 235,83	169° 33,9'	14,13	н399	454 946,74	1 222 376,24	77° 55,0'	1,42
н356	455 476,67	1 222 260,51	168° 5,8'	119,65	н400	454 957,10	1 222 374,02	347° 55,0'	10,59
:ЗУ1(8) (площадь 1 470 кв.м.)					н401	454 959,80	1 222 373,33	345° 43,7'	2,79
н377	455 115,28	1 222 340,36	167° 17,9'	99,33	н402	454 964,36	1 222 371,98	343° 32,5'	4,76
н378	455 018,39	1 222 362,40	261° 3,5'	4,74	н403	454 962,77	1 222 366,62	253° 27,7'	5,60
н379	455 017,65	1 222 357,72	346° 11,4'	155,42	н404	454 968,15	1 222 365,03	343° 32,5'	5,61
н380	455 168,58	1 222 320,62	335° 19,3'	7,30	н405	454 973,69	1 222 364,15	351° 3,0'	5,61
н381	455 175,22	1 222 317,57	344° 33,0'	28,59	н406	454 974,56	1 222 369,69	81° 2,6'	5,60
н382	455 202,78	1 222 309,96			н407	455 012,64	1 222 363,69	351° 3,5'	38,55
					н393	454 973,62	1 222 372,49	167° 17,9'	40,00

Описание границ смежных землепользователей:

от н1 до н21 - земли неразграниченной государственной собственности  
от н22 до н28 - земли неразграниченной государственной собственности  
от н30 до н36 - земли неразграниченной государственной собственности  
от н38 до н56 - земли неразграниченной государственной собственности  
от н58 до н72 - земли неразграниченной государственной собственности  
от н72 до н78 - земли неразграниченной государственной собственности  
от н81 до н124 - земли неразграниченной государственной собственности  
от н126 до н146 - земли неразграниченной государственной собственности  
от н146 до н147 - земли участка с К№67:27:0000000:2030  
от н157 до н160 - земли участка с К№67:27:0030712:1  
от н168 до н171 - земли участка с К№67:27:0030739:3  
от н172 до н174 - земли участка с К№67:27:0000000:2030  
от н175 до н180 - земли участка с К№67:27:0030728:4  
от н181 до н183 - земли участка с К№67:27:0030740:111  
от н185 до н186 - земли участка с К№67:27:0030740:106  
от н187 до н188 - земли участка с К№67:27:0000000:832  
от н190 до н175 - земли неразграниченной государственной собственности  
от н243 до н245 - земли участка с К№67:27:0030728:4  
от н257 до н258 - земли участка с К№67:27:0030731:20  
от н268 до н269 - земли участка с К№67:27:0030731:47  
от н306 до н314 - земли неразграниченной государственной собственности  
от н316 до н324 - земли неразграниченной государственной собственности  
от н326 до н327 - земли участка с К№67:27:0031279:53  
от н328 до н352 - земли неразграниченной государственной собственности  
от н353 до н354 - земли участка с К№67:27:0000000:4979  
от н359 до н374 - земли неразграниченной государственной собственности  
от н374 до н356 - земли участка с К№67:27:0000000:2304  
от н378 до н392 - земли неразграниченной государственной собственности  
от н393 до н396 - земли участка с К№67:27:0000000:2304  
от н407 до н393 - земли участка с К№67:27:0000000:2304

от н21 до н22 - земли участка с К№67:27:0030735:44  
от н28 до н30 - земли участка с К№67:27:0030735:1819  
от н36 до н38 - земли участка с К№67:27:0030735:42  
от н56 до н58 - земли участка с К№67:27:0030735:26  
от н72 до н75 - земли участка с К№67:27:0030735:1856  
от н78 до н81 - земли участка с К№67:27:0030735:10  
от н124 до н1 - земли участка с К№67:27:0000000:5835  
от н125 до н126 - земли участка с К№67:27:0000000:5835  
от н147 до н157 - земли неразграниченной государственной собственности  
от н160 до н125 - земли неразграниченной государственной собственности  
от н171 до н172 - земли неразграниченной государственной собственности  
от н174 до н168 - земли неразграниченной государственной собственности  
от н180 до н181 - земли неразграниченной государственной собственности  
от н183 до н184 - земли участка с К№67:27:0030740:100  
от н186 до н187 - земли неразграниченной государственной собственности  
от н188 до н190 - земли участка с К№67:27:0000000:2159  
от н202 до н243 - земли неразграниченной государственной собственности  
от н245 до н257 - земли неразграниченной государственной собственности  
от н258 до н268 - земли неразграниченной государственной собственности  
от н269 до н304 - земли неразграниченной государственной собственности  
от н314 до н316 - земли участка с К№67:27:0031280:55  
от н324 до н326 - земли участка с К№67:27:0000000:723  
от н327 до н328 - земли участка с К№67:27:0000000:2304  
от н352 до н353 - земли участка с К№67:27:0021055:21  
от н354 до н306 - земли неразграниченной государственной собственности  
от н356 до н359 - земли участка с К№67:27:0000000:2304  
от н377 до н378 - земли участка с К№67:27:0000000:2304  
от н392 до н377 - земли участка с К№67:27:0000000:2304  
от н396 до н407 - земли неразграниченной государственной собственности

Заявитель

