



## АДМИНИСТРАЦИЯ ГОРОДА СМОЛЕНСКА

# ПОСТАНОВЛЕНИЕ

от 26.02.2021 № 420-адм

Об использовании земельного участка по улице Шевченко без его предоставления и установления сервитута, публичного сервитута

В соответствии с Земельным кодексом Российской Федерации, постановлением Правительства Российской Федерации от 03.12.2014 № 1300 «Об утверждении перечня видов объектов, размещение которых может осуществляться на землях или земельных участках, находящихся в государственной или муниципальной собственности, без предоставления земельных участков и установления сервитутов», постановлением Администрации Смоленской области от 28.05.2015 № 302 «Об утверждении Положения о порядке и условиях размещения объектов на землях или земельных участках, находящихся в государственной или муниципальной собственности, без предоставления земельных участков и установления сервитутов, публичного сервитута», решением 69-й сессии Смоленского городского Совета IV созыва от 20.02.2015 № 1323 «Об определении уполномоченного органа на распоряжение земельными участками, государственная собственность на которые не разграничена, на территории города Смоленска», на основании заявления АО «СЗ трест «Смоленскагропромстрой» от 21.01.2021, руководствуясь Уставом города Смоленска,

Администрация города Смоленска п о с т а н о в л я е т :

1. Предоставить акционерному обществу «Специализированный застройщик трест «Смоленскагропромстрой» (ИНН 6731020250, ОГРН 1026701433890) право использовать без предоставления и установления сервитута, публичного сервитута земельный участок площадью 961 м<sup>2</sup>, отнесенный к категории земель населенных пунктов, находящийся на землях, государственная собственность на которые не разграничена, расположенный по адресу (иное описание местоположения): Российская Федерация, Смоленская

область, город Смоленск, улица Шевченко, в границах кадастровых кварталов 67:27:0030301, 67:27:0030349, для проездов, в том числе вдольтрассовых, и подъездных дорог, для размещения которых не требуется разрешения на строительство.

2. Срок использования земельного участка, указанного в пункте 1 настоящего постановления, - до 01.10.2022.

3. Координаты характерных точек границ земельного участка, предполагаемого к использованию, отображены на схеме границ, являющейся неотъемлемой частью настоящего постановления (приложение).

4. АО «СЗ трест «Смоленскагропромстрой» выполнить требования о приведении земельного участка в состояние, пригодное для использования в соответствии с видом разрешенного использования, и о проведении необходимых работ по рекультивации в случае, если использование земельного участка приведет к порче или уничтожению плодородного слоя почвы в границах земельного участка, указанного в пункте 1 настоящего постановления.

5. Использование земельного участка, указанного в пункте 1 настоящего постановления, в зоне прохождения инженерной и транспортной инфраструктур, а также в охранной зоне инженерных коммуникаций осуществлять в соответствии с установленным правовым режимом.

6. Администрация города Смоленска оставляет за собой право предоставлять земельный участок, указанный в пункте 1 настоящего постановления, физическому или юридическому лицу без прекращения предоставленного настоящим постановлением права использования земельного участка.

7. Управлению имущественных, земельных и жилищных отношений Администрации города Смоленска в течение 10 рабочих дней со дня принятия настоящего постановления направить его копию в федеральный орган исполнительной власти, уполномоченный на осуществление государственного земельного надзора.

8. Комитету по информационным ресурсам и телекоммуникациям Администрации города Смоленска разместить настоящее постановление на официальном сайте Администрации города Смоленска.

Глава города Смоленска



А.А. Борисов

**Схема границ предполагаемых к использованию земель для части земельного участка на кадастровом плане территории**

**УТВЕРЖДЕНА**

Наименование планируемого к размещению объекта: Проезды, в том числе вдольтрассовые, и подъездные дороги, для размещения которых не требуется разрешения на строительство

Местоположение объекта и кадастровый номер земельного участка (кадастровый номер кадастрового квартала, если земельный участок не поставлен на государственный кадастровый учет): Смоленская область, г. Смоленск, ул. Шевченко, 67:27:0030301, 67:27:0030349.

Площадь предполагаемого к использованию земель для земельного участка: 961 м.кв.

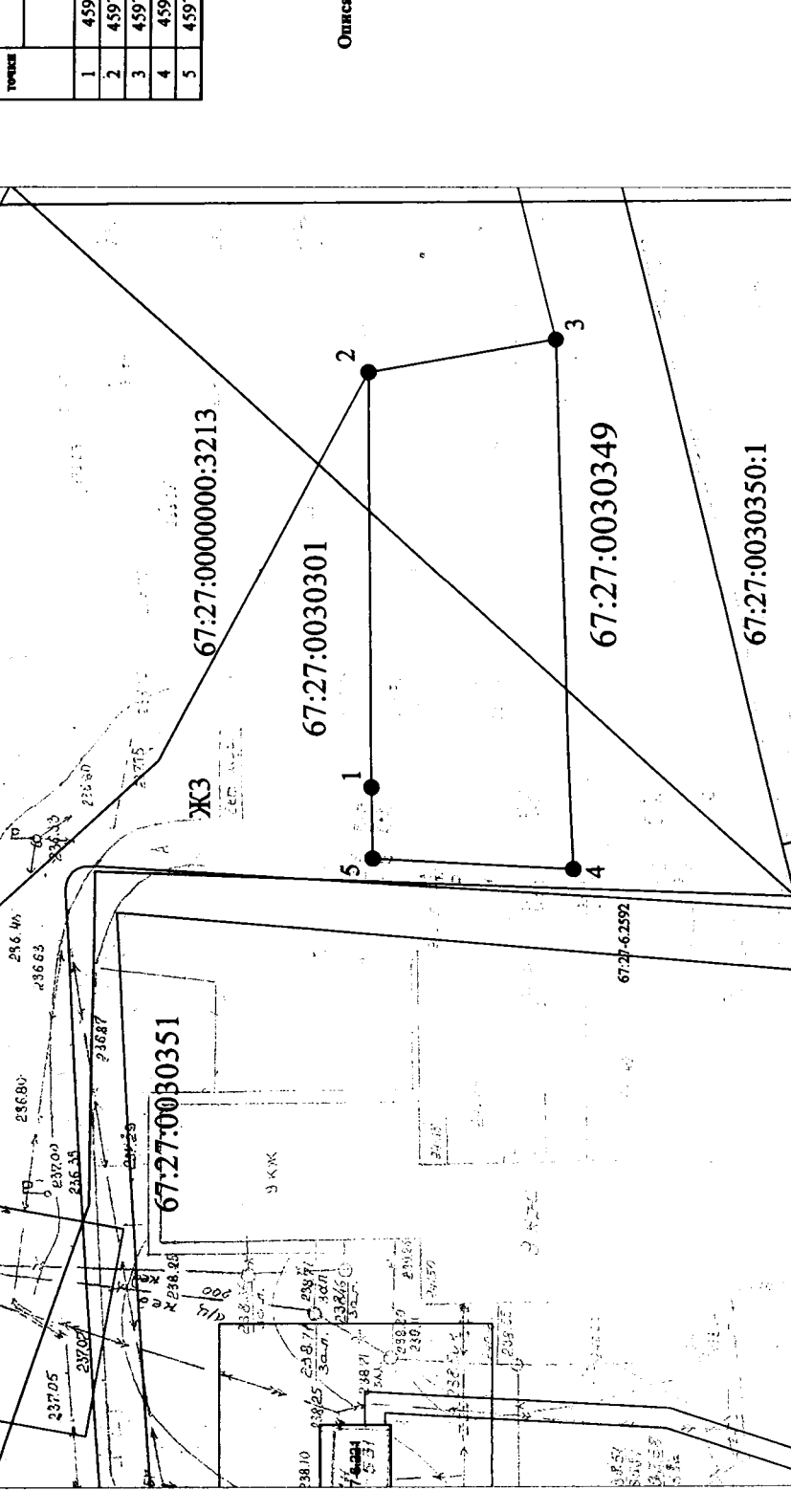
Категория земель: Земли населенных пунктов.

Вид разрешенного использования земель для части земельного участка (в соответствии с правилами землепользования и застройки соответствующего муниципального образования Смоленской области): Объекты, связанные с проживанием граждан и не оказывающих негативного воздействия на окружающую среду.

Ограничения использования земель для части земельного участка, в том числе:

- наличие объектов инженерной инфраструктуры и их характеристики: Отсутствует.
- наличие объектов транспортной инфраструктуры и их характеристики: Улично-дорожная сеть
- наличие и параметры охранных зон, санитарно защитных и иных зон, в том числе проектируемых: Отсутствует.
- наличие особо охраняемых природных территорий, объектов культурного наследия, иных территорий и объектов ограничивающих использование земельного участка: Отсутствует.

**ЧЕРТЕЖ РАЗМЕЩЕНИЯ ОБЪЕКТА на предполагаемых к использованию землях (земельном участке)**



Условные обозначения:

- 1 - обозначение характерной точки границы, сведения о которой позволяют однозначно определить её на местности
- вновь образованная часть границы, сведения о которой достаточны для определения её местоположения
- существующая часть границы, имеющаяся в ЕГРН сведения о которой достаточны для определения её местоположения
- 67:27:0030301 - кадастровый номер земельного участка включенного в ЕГРН
- ЖЗ - обозначение территориальной зоны
- 67:27:0030351 - номер кадастрового квартала
- 67:27:0030350:1 - зона с особыми условиями использования территории, имеющаяся в ЕГРН сведения о которой достаточны для определения её местоположения

номер точки	координаты		Меры длины, м.	Дир. Углы
	X	Y		
1	459740.7	1223936.02	40.87	89° 23' 1"
2	459741.14	1223976.89	18.79	169° 58' 8"
3	459722.64	1223980.16	52.25	267° 58' 57"
4	459720.8	1223927.94	19.85	3° 3' 53"
5	459740.62	1223929	7.02	89° 20' 27"

**Описание границ смежных землепользователей:**

1 - 2 - земли гос. собственности

2 - 3 - границит с земельным участком 67:27:0000000:3213

3 - 1 - земли гос. собственности

