



АДМИНИСТРАЦИЯ ГОРОДА СМОЛЕНСКА

ПОСТАНОВЛЕНИЕ

от 09.04.2021 № 834-адм

О внесении изменений в Схему размещения рекламных конструкций на территории города Смоленска, утвержденную постановлением Администрации города Смоленска от 20.12.2018 № 3404-адм

В соответствии с федеральными законами от 13.03.2006 № 38-ФЗ «О рекламе», от 06.10.2003 № 131-ФЗ «Об общих принципах организации местного самоуправления в Российской Федерации», Правилами установки и эксплуатации рекламных конструкций на территории города Смоленска, утвержденными решением 53-й сессии Смоленского городского Совета IV созыва от 30.09.2013 № 949, руководствуясь Уставом города Смоленска,

Администрация города Смоленска п о с т а н о в л я е т:

1. Внести в Схему размещения рекламных конструкций на территории города Смоленска, утвержденную постановлением Администрации города Смоленска от 20.12.2018 № 3404-адм (в редакции постановлений Администрации города Смоленска от 15.05.2020 № 995-адм, от 02.10.2020 № 2168-адм), изменения, дополнив ее пунктами 303-305 следующего содержания:

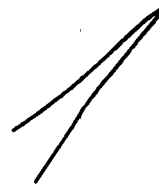
№ п/п	№ инв.	Адрес места установки отдельно стоящих рекламных конструкций на карте города Смоленска	Тип отдельно стоящих рекламных конструкций	Размер, площадь информационного поля
303	12802	Шевченко улица, рядом с остановкой «Воинская часть»	Щит 3х6 м	36.00 кв. м (3.00 x 6.00 x 2)
304	12803	Шевченко улица – Индустриальная улица, рядом с домом 95	Щит 3х6 м	18.00 кв. м (3.00 x 6.00 x 1)
305	12804	Индустриальная улица, напротив дома 99, рядом с остановкой	Щит 3х6 м	24.00 кв. м (3.00 x 4.00 x 2)

2. Комитету по информационным ресурсам и телекоммуникациям Администрации города Смоленска разместить настоящее постановление на официальном сайте Администрации города Смоленска.

3. Комитету по информационной политике Администрации города Смоленска опубликовать настоящее постановление в средствах массовой информации.

4. Настоящее постановление вступает в силу со дня его официального опубликования.

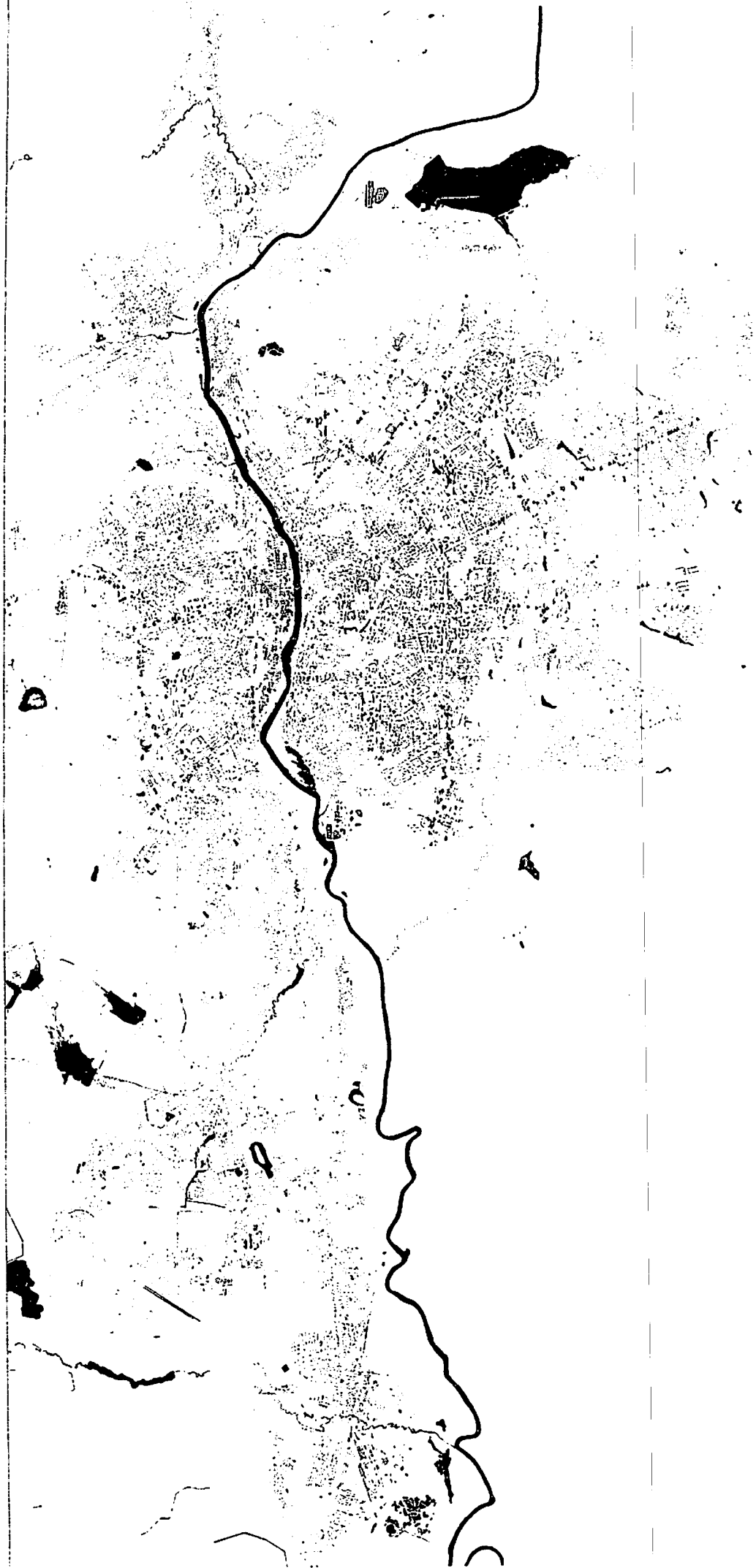
Глава города Смоленска



А.А. Борисов

Приложение
к постановлению Администрации
города Смоленска
от 09.04.2014 № 234. од.к

Схема размещения рекламных конструкций на территории города Смоленска (схема доступна на официальном сайте Администрации города Смоленска www.smoladmin.ru)



Условное обозначение:

- 12499 - место установки рекламной конструкции утвержденной постановлением
- 12802 - место установки предполагаемой рекламной конструкции