



АДМИНИСТРАЦИЯ ГОРОДА СМОЛЕНСКА

ПОСТАНОВЛЕНИЕ

от 13.04.2021 № 953-адм

О предварительном согласовании предоставления в аренду земельного участка, расположенного по улице Индустриальной

В соответствии с Земельным кодексом Российской Федерации, приказом Минэкономразвития России от 27.11.2014 № 762 «Об утверждении требований к подготовке схемы расположения земельного участка или земельных участков на кадастровом плане территории и формату схемы расположения земельного участка или земельных участков на кадастровом плане территории при подготовке схемы расположения земельного участка или земельных участков на кадастровом плане территории в форме электронного документа, формы схемы расположения земельного участка или земельных участков на кадастровом плане территории, подготовка которой осуществляется в форме документа на бумажном носителе», приказом Росреестра от 10.11.2020 № П/0412 «Об утверждении классификатора видов разрешенного использования земельных участков», решением 41-й сессии Смоленского городского Совета III созыва от 28.02.2007 № 490 «Об утверждении Правил землепользования и застройки города Смоленска», решением 69-й сессии Смоленского городского Совета IV созыва от 20.02.2015 № 1323 «Об определении уполномоченного органа на распоряжение земельными участками, государственная собственность на которые не разграничена, на территории города Смоленска», на основании заявления гаражно-строительного кооператива «Кристалл-1» от 25.03.2021, руководствуясь Уставом города Смоленска,

Администрация города Смоленска **п о с т а н о в л я е т**:

1. Предварительно согласовать гаражно-строительному кооперативу «Кристалл-1» (ОГРН 1026701436354, ИНН 6731010654, юридический адрес: Российская Федерация, Смоленская область, город Смоленск, улица Индустриальная) предоставление в аренду земельного участка, отнесенного к категории земель населенных пунктов, с условным номером 67:27:0031437:3У1

площадью 5 м², находящегося в территориальной зоне Т1 (зона размещения автотранспортных предприятий, с включением объектов инженерной инфраструктуры), расположенного по адресу (иное описание местоположения): Российская Федерация, Смоленская область, город Смоленск, улица Индустриальная.

2. Утвердить прилагаемую схему расположения земельного участка, указанного в пункте 1 настоящего постановления, на кадастровом плане территории.

3. Определить вид разрешенного использования земельного участка, указанного в пункте 1 настоящего постановления, – «коммунальное обслуживание (опора воздушной линии электропередачи)».

4. Предоставление земельного участка, указанного в пункте 1 настоящего постановления, осуществляется при условии проведения работ по его образованию в соответствии со схемой расположения земельного участка на кадастровом плане территории.

5. Определить, что ГСК «Кристалл-1» имеет право на обращение без доверенности с заявлением об осуществлении государственного кадастрового учета указанного в пункте 1 настоящего постановления земельного участка.

6. Срок действия настоящего постановления составляет два года.

7. Управлению имущественных, земельных и жилищных отношений Администрации города Смоленска обеспечить исполнение пункта 20 статьи 11.10 Земельного кодекса Российской Федерации.

8. Комитету по информационным ресурсам и телекоммуникациям Администрации города Смоленска разместить настоящее постановление на официальном сайте Администрации города Смоленска.

Глава города Смоленска



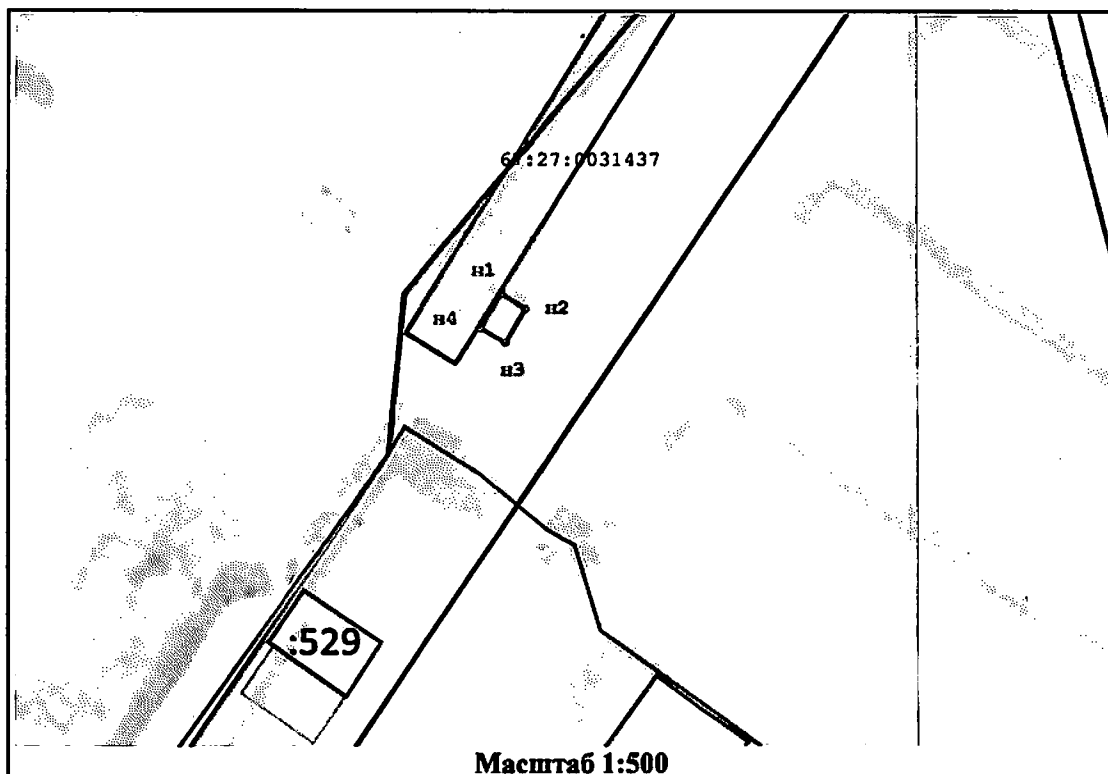
А.А. Борисов

УТВЕРЖДЕНА




Постановлением Администрации города Смоленска

от "23" 04 2021 г. № 953-агм

Схема расположения земельного участка или земельных участков на кадастровом плане территории



Условные обозначения:

-  - Существующая часть границы, имеющиеся в ЕГРН сведения о которой достаточны для определения ее местоположения
-  - вновь образованная часть границы, сведения о которой достаточны для определения ее местоположения
-  - Характерная точка границы, сведения о которой позволяют однозначно определить ее положение на местности

Условный номер земельного участка:

КАТАЛОГ КООРДИНАТ в МСК 67

Имя точки	X, м	Y, м	Дирекцион. угол	S, м
5 (площадь 5 кв.м.)				
н1	458 939,68	1 226 066,31		
н2	458 938,68	1 226 067,93	121° 35,6'	1,91
н3	458 936,33	1 226 066,59	209° 45,5'	2,72
н4	458 937,32	1 226 064,90	300° 38,2'	1,96
н1	458 939,68	1 226 066,31	30° 53,3'	2,75