



АДМИНИСТРАЦИЯ ГОРОДА СМОЛЕНСКА

ПОСТАНОВЛЕНИЕ

от 24.05.2021 № 1133-адм

Об использовании земельного участка в поселке Тихвинка без его предоставления и установления сервитута, публичного сервитута

В соответствии с Земельным кодексом Российской Федерации, постановлением Правительства Российской Федерации от 03.12.2014 № 1300 «Об утверждении перечня видов объектов, размещение которых может осуществляться на землях или земельных участках, находящихся в государственной или муниципальной собственности, без предоставления земельных участков и установления сервитутов», постановлением Администрации Смоленской области от 28.05.2015 № 302 «Об утверждении Положения о порядке и условиях размещения объектов на землях или земельных участках, находящихся в государственной или муниципальной собственности, без предоставления земельных участков и установления сервитутов, публичного сервитута», решением 69-й сессии Смоленского городского Совета IV созыва от 20.02.2015 № 1323 «Об определении уполномоченного органа на распоряжение земельными участками, государственная собственность на которые не разграничена, на территории города Смоленска», на основании заявления УМВД России по Смоленской области от 26.04.2021 № 52/6/1673, руководствуясь Уставом города Смоленска,

Администрация города Смоленска п о с т а н о в л я е т:

1. Предоставить Управлению Министерства внутренних дел Российской Федерации по Смоленской области (ИНН 6730013564, ОГРН 1036758303460) право использовать без предоставления и установления сервитута, публичного сервитута земельный участок площадью 111 м², отнесенный к категории земель населенных пунктов, находящийся на землях, государственная собственность на которые не разграничена, расположенный по адресу (иное описание местоположения): Российская Федерация, Смоленская область, город Смоленск, поселок Тихвинка, в районе дома 75, в границах кадастрового

квартала 67:27:0031318, для размещения элементов благоустройства территории, в том числе малых архитектурных форм, за исключением некапитальных нестационарных строений и сооружений, рекламных конструкций, применяемых как составные части благоустройства территории.

2. Срок использования земельного участка, указанного в пункте 1 настоящего постановления, - 49 лет.

3. Координаты характерных точек границ земельного участка, предполагаемого к использованию, отображены на схеме границ, являющейся неотъемлемой частью настоящего постановления (приложение).

4. УМВД России по Смоленской области выполнить требования о приведении земельного участка в состояние, пригодное для использования в соответствии с видом разрешенного использования, и о проведении необходимых работ по рекультивации в случае, если использование земельного участка приведет к порче или уничтожению плодородного слоя почвы в границах земельного участка, указанного в пункте 1 настоящего постановления.

5. Использование земельного участка, указанного в пункте 1 настоящего постановления, в зоне прохождения инженерной инфраструктуры осуществлять в соответствии с установленным правовым режимом.

6. Размещение объектов необходимо осуществлять в соответствии с Правилами благоустройства территории города Смоленска, утвержденными решением 60-й сессии Смоленского городского Совета V созыва от 25.12.2019 № 954.

7. Приемку в эксплуатацию размещаемых объектов необходимо осуществлять с участием представителя уполномоченного органа.

8. Администрация города Смоленска оставляет за собой право предоставлять земельный участок, указанный в пункте 1 настоящего постановления, физическому или юридическому лицу без прекращения предоставленного настоящим постановлением права использования земельного участка.

9. Управлению имущественных, земельных и жилищных отношений Администрации города Смоленска в течение 10 рабочих дней со дня принятия настоящего постановления направить его копию в федеральный орган исполнительной власти, уполномоченный на осуществление государственного земельного надзора.

10. Комитету по информационным ресурсам и телекоммуникациям Администрации города Смоленска разместить настоящее постановление на официальном сайте Администрации города Смоленска.

Глава города Смоленска


А.А. Борисов

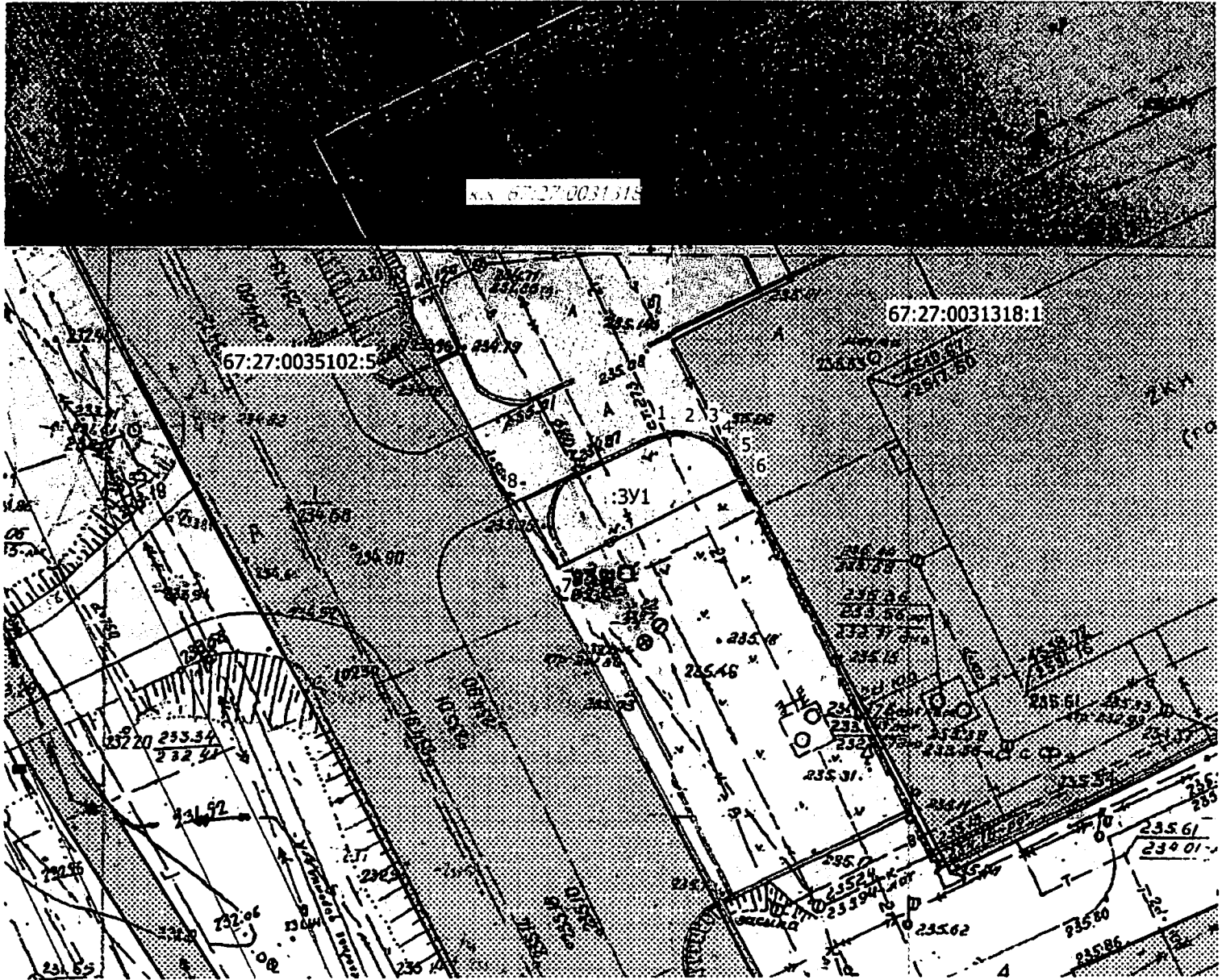
СХЕМА ГРАНИЦ

Протокол №
к постановлению Администрации
города Смоленска
от 24.05.2021 № 1133-арм

предполагаемых к использованию земель или части земельного участка на кадастровом плане территории

<i>Наименование планируемого к размещению объекта:</i>
Элементы благоустройства территории, в том числе малые архитектурные формы, за исключением некапитальных нестационарных строений и сооружений, рекламных конструкций, применяемых как составные части благоустройства территории.
<i>Местоположение объекта и кадастровый номер земельного участка (кадастровый номер кадастрового квартала, в случае если земельный участок не поставлен на государственный кадастровый учет):</i>
Российская Федерация, Смоленская область, г. Смоленск, п. Тихвинка, в районе д. 75
67:27:0031318
<i>Площадь предполагаемых к использованию земель или земельного участка:</i>
111 м ²
<i>Категория земель:</i>
Земли населенных пунктов
<i>Вид разрешенного использования земель или земельного участка (в соответствии с правилами землепользования и застройки соответствующего муниципального образования Смоленской области):</i>
Н – нерегламентируемая территория, градостроительные регламенты не установлены
<i>Ограничения использования земель или земельного участка, в том числе:</i>
<i>наличие объектов инженерной инфраструктуры и их характеристики:</i>
водопровод, канализация, электрический кабель высокого напряжения, теплотрасса
<i>наличие объектов транспортной инфраструктуры и их характеристики:</i>
-
<i>наличие и параметры охранных, санитарно-защитных и иных зон, в том числе проектируемых:</i>
-
<i>наличие особо охраняемых природных территорий, объектов культурного наследия, иных территорий и объектов, ограничивающих использование земельного участка:</i>
-

Чертеж размещения объекта
на предполагаемых к использованию землях государственной собственности, выполненный на основе
материалов инженерно-геодезических изысканий
в масштабе 1:500 с учетом сведений государственного кадастра недвижимости



Масштаб 1:500

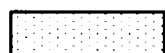
Каталог координат характерных точек границ территории
Система координат МСК_67

№ точки	Дирекционный угол, °, ', "	Длина линии, м	X, м	Y, м
1	245° 14' 31'	14.12	455556.57	1224587.01
2	272° 50' 40'	1.77	455556.49	1224588.78
3	286° 39' 15'	1.34	455556.10	1224590.07
4	300° 23' 43'	1.14	455555.52	1224591.05
5	311° 51' 28'	1.63	455554.44	1224592.27
6	321° 11' 10'	2.24	455552.69	1224593.67
7	64° 11' 40'	18.37	455544.69	1224577.13
8	153° 45' 9'	6.65	455550.66	1224574.19

Описание границ смежных землепользователей

От точки N 1 до точки N 1 – земли неразграниченной государственной собственности

Условные обозначения:



- существующие земельные участки по данным ЕГРН;



- граница предполагаемого к использованию земельного участка;



- границы кадастрового квартала по данным ЕГРН;



- границы ЗОУИТ по данным ЕГРН;



- характерная точка границы, предполагаемого к использованию земельного участка;

1, 2, ..., n

- номера характерных точек границы;

к.к. 67:27:0031318 - номер кадастрового квартала.

Экспликация земель:

Адрес участка	Общая площадь, м ²	Из общей площади					
		занято объектами, м ²	не застроено				
			всего	в том числе:			
				водопровод (протяженность, м)	канализация (протяженность, м)	электрический кабель высокого напряжения (протяженность, м)	теплотрасса (протяженность, м)
1	2	3	4	5	5	6	7
Российская Федерация, Смоленская область, г. Смоленск, п. Тихвинка, в районе д. 75	111 м ²	0	111 м ²	6.53	1.78	6.50	6.42



Заявитель

(подпись, расшифровка подписи)

М.П.

(для юридических лиц и индивидуальных предпринимателей (при наличии печати))