



АДМИНИСТРАЦИЯ ГОРОДА СМОЛЕНСКА

ПОСТАНОВЛЕНИЕ

от 04.06.2021 № 1322-агм

Об утверждении схемы расположения земельного участка на кадастровом плане территории и о присвоении ему адреса

В соответствии с Земельным кодексом Российской Федерации, постановлением Правительства Российской Федерации от 19.11.2014 № 1221 «Об утверждении Правил присвоения, изменения и аннулирования адресов», приказом Федеральной службы государственной регистрации, кадастра и картографии от 10.11.2020 № П/0412 «Об утверждении классификатора видов разрешенного использования земельных участков», приказом Министерства экономического развития Российской Федерации от 27.11.2014 № 762 «Об утверждении требований к подготовке схемы расположения земельного участка или земельных участков на кадастровом плане территории и формату схемы расположения земельного участка или земельных участков на кадастровом плане территории при подготовке схемы расположения земельного участка или земельных участков на кадастровом плане территории в форме электронного документа, формы схемы расположения земельного участка или земельных участков на кадастровом плане территории, подготовка которой осуществляется в форме документа на бумажном носителе», Правилами землепользования и застройки города Смоленска, утвержденными решением 41-й сессии Смоленского городского Совета III созыва от 28.02.2007 № 490, руководствуясь Уставом города Смоленска,

Администрация города Смоленска **п о с т а н о в л я е т:**

1. Утвердить прилагаемую схему расположения земельного участка на кадастровом плане территории, отнесенного к категории земель населенных пунктов, с условным номером 67:27:0020803:ЗУ1 площадью 28000 м², расположенного по адресу (иное описание местоположения): Российская Федерация, Смоленская область, город Смоленск, Краснинское шоссе.

2. Образованному земельному участку, указанному в пункте 1 настоящего постановления, присвоить следующий адрес: Российская Федерация, Смоленская область, городской округ город Смоленск, город Смоленск, Краснинское шоссе, земельный участок № 1а.

3. Земельный участок, указанный в пункте 1 настоящего постановления, расположен в территориальной зоне Р1 (зона рекреационно-природных территорий, с сохранением существующего природного ландшафта, зеленых массивов, созданием на этих условиях комфорта посещения лесных территорий, с включением объектов инженерной инфраструктуры), с разрешенным видом использования – «охрана природных территорий».

4. Срок действия настоящего постановления составляет 2 года.

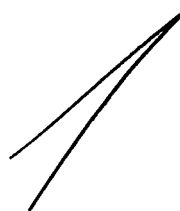
5. Управлению архитектуры и градостроительства Администрации города Смоленска:

5.1. Обеспечить исполнение пункта 20 статьи 11.10 Земельного кодекса Российской Федерации.

5.2. В течение 3 рабочих дней обеспечить внесение в государственный адресный реестр сведений об адресе земельного участка, указанном в пункте 2 настоящего постановления.

6. Комитету по информационным ресурсам и телекоммуникациям Администрации города Смоленска разместить настоящее постановление на официальном сайте Администрации города Смоленска.

Глава города Смоленска

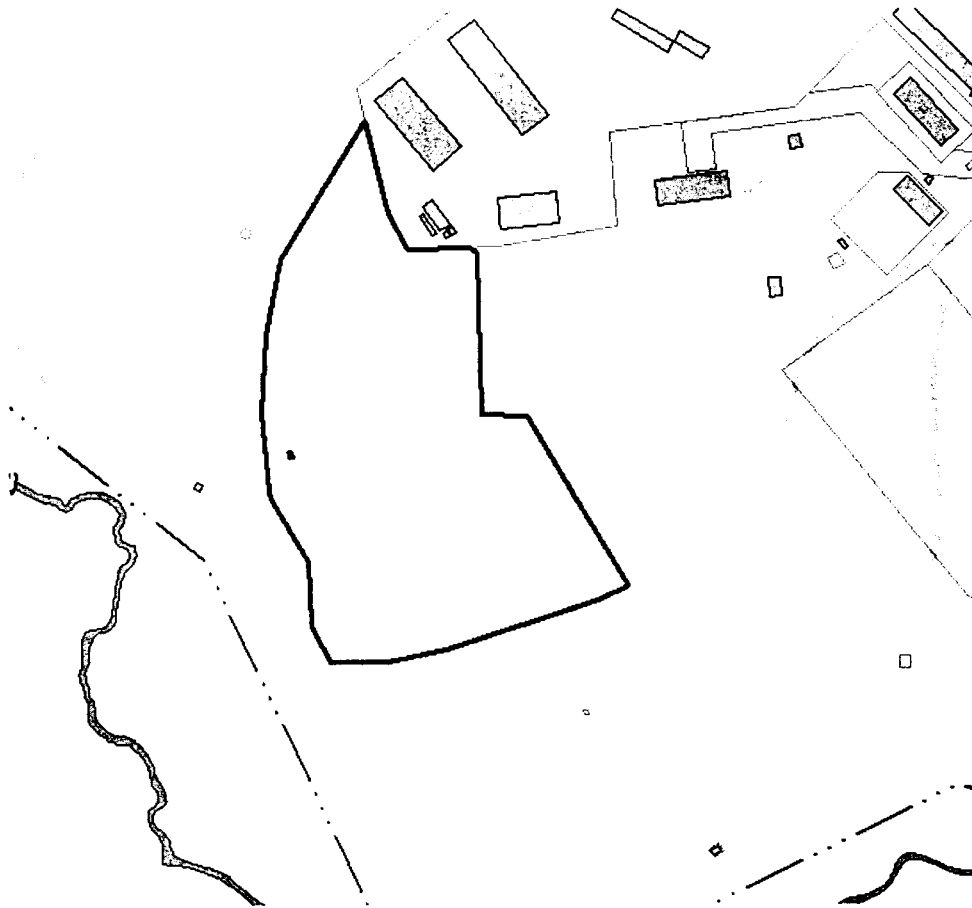


А.А. Борисов

**Схема расположения
земельного участка на кадастровом плане территории**





Условный номер земельного участка 67:27:0020803:3У1

Площадь земельного участка с условным номером 67:27:0020803:3У1 – 28 000 кв.м.



Масштаб 1:3000

Условные обозначения:

-  вновь образованная часть границы земельного участка, сведения о которой достаточны для определения ее местоположения;
-  характерная точка границы земельного участка, сведения о которой не позволяют однозначно определить ее положение на местности;
-  граница земельных участков включенных в ГКН
-  исходный земельный участок в измененных границах

Координаты земельного участка с условным номером 67:27:0020803:ЗУ1		
№№ точек	Коорд. X	Коорд. Y
1	458266,33	1218754,08
2	458228,04	1218746,93
3	458188,66	1218745,22
4	458149,43	1218749,06
5	458144,79	1218750,19
6	458144,62	1218750,43
7	458113,64	1218769,01
8	458081,32	1218769,94
9	458079,05	1218770,82
10	458062,76	1218779,65
11	458062,35	1218808,92
12	458068,70	1218838,99
13	458094,61	1218916,02
14	458101,26	1218931,36
15	458102,82	1218930,47
16	458187,23	1218879,72
17	458188,07	1218857,06
18	458270,64	1218854,82
19	458273,31	1218850,36
20	458271,98	1218819,06
21	458290,24	1218809,08
22	458299,37	1218806,78
23	458299,37	1218806,77
24	458337,50	1218797,58
25	458268,45	1218755,46