



АДМИНИСТРАЦИЯ ГОРОДА СМОЛЕНСКА ПОСТАНОВЛЕНИЕ

от 18.06.2021 № 1466 - адм

Об использовании земельного участка по улице Октябрьской Революции без его предоставления и установления сервитута, публичного сервитута

В соответствии с Земельным кодексом Российской Федерации, постановлением Правительства Российской Федерации от 03.12.2014 № 1300 «Об утверждении перечня видов объектов, размещение которых может осуществляться на землях или земельных участках, находящихся в государственной или муниципальной собственности, без предоставления земельных участков и установления сервитутов», постановлением Администрации Смоленской области от 28.05.2015 № 302 «Об утверждении Положения о порядке и условиях размещения объектов на землях или земельных участках, находящихся в государственной или муниципальной собственности, без предоставления земельных участков и установления сервитутов, публичного сервитута», решением 69-й сессии Смоленского городского Совета IV созыва от 20.02.2015 № 1323 «Об определении уполномоченного органа на распоряжение земельными участками, государственная собственность на которые не разграничена, на территории города Смоленска», на основании заявления ИП Коновалова Алексея Викторовича от 01.06.2021, руководствуясь Уставом города Смоленска,

Администрация города Смоленска п о с т а н о в л я е т:

1. Предоставить индивидуальному предпринимателю Коновалову Алексею Викторовичу (ИНН 710408443283, ОГРНИП 317673300012120) право использовать без предоставления и установления сервитута, публичного сервитута земельный участок площадью 21 м², являющийся частью земельного участка с кадастровым номером 67:27:0000000:816 площадью 5075 м², отнесенный к категории земель населенных пунктов, расположенный по адресу (иное описание местоположения): Российская Федерация, Смоленская область,

городской округ город Смоленск, город Смоленск, улица Октябрьской Революции, для размещения пункта проката велосипедов, роликов, самокатов и другого спортивного инвентаря, для размещения которых не требуется разрешения на строительство, а также велопарковки.

2. Срок использования земельного участка, указанного в пункте 1 настоящего постановления, - 3 года.

3. Координаты характерных точек границ земельного участка, предполагаемого к использованию, отображены на схеме границ, являющейся неотъемлемой частью настоящего постановления (приложение).

4. ИП Коновалову А.В. выполнить требования о приведении земельного участка в состояние, пригодное для использования в соответствии с видом разрешенного использования, и о проведении необходимых работ по рекультивации в случае, если использование земельного участка приведет к порче или уничтожению плодородного слоя почвы в границах земельного участка, указанного в пункте 1 настоящего постановления.

5. Приемку в эксплуатацию размещаемых объектов необходимо осуществлять с участием представителя уполномоченного органа.

6. Администрация города Смоленска оставляет за собой право предоставлять земельный участок, указанный в пункте 1 настоящего постановления, физическому или юридическому лицу без прекращения предоставленного настоящим постановлением права использования земельного участка.

7. Управлению имущественных, земельных и жилищных отношений Администрации города Смоленска в течение 10 рабочих дней со дня принятия настоящего постановления направить его копию в федеральный орган исполнительной власти, уполномоченный на осуществление государственного земельного надзора.

8. Комитету по информационным ресурсам и телекоммуникациям Администрации города Смоленска разместить настоящее постановление на официальном сайте Администрации города Смоленска.

Глава города Смоленска



А.А. Борисов

Приложение:

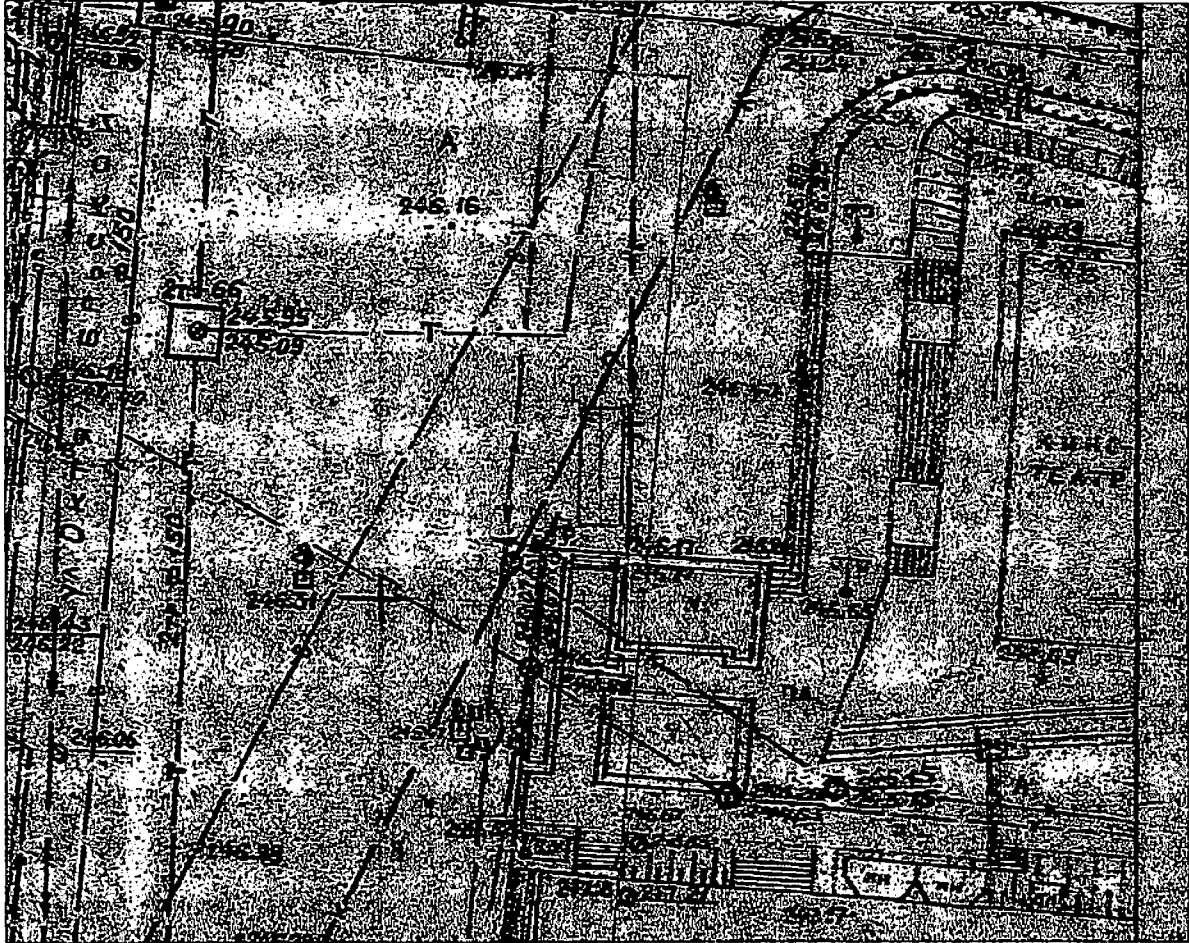
к постановлению
Администрации г. Смоленска
от 18.06.2021 № 1466-з/м

СХЕМА ГРАНИЦ

Предполагаемых к использованию земель или части земельного участка на
кадастровом плане территории

Наименование планируемого к размещению объекта:
Пункты проката велосипедов, роликов, самокатов и другого спортивного инвентаря, для размещения которых не требуется разрешения на строительство, а также велопарковки.
Месторасположение объекта и кадастровый номер земельного участка (кадастровый номер кадастрового квартала, в случае если земельный участок не поставлен на государственный кадастровый учет):
Адрес: г. Смоленск, ул. Октябрьской Революции. Кадастровый номер участка: 67:27: 0000000:816
Площадь предполагаемых к использованию земель или земельного участка:
21 кв. м.
Категория земель:
Земли населённых пунктов
Вид разрешенного использования земель или земельного участка в соответствии с правилами землепользования и застройки города Смоленска:
Отдых (рекреация)
Ограничения использования земель или земельного участка, в том числе:
Испрашиваемый земельный участок попадает в охранные зоны таких коммуникаций, как: -Охранная зона канализации фекальной -Охранная зона канализации ливневой Сведения о данных зонах в ЕГРН отсутствуют
Наличие объектов транспортной инфраструктуры и их характеристики:
-
Наличие особо охраняемых природных территорий, объектов культурного наследия, иных территорий и объектов, ограничивающих использование земельного участка:
-

ЧЕРТЕЖ РАЗМЕЩЕНИЯ ОБЪЕКТА
на предполагаемых к использованию землях
(земельном участке)



Масштаб 1:500

Каталог координат характерных точек границ территории







Номер точки	КООРДИНАТЫ		Дир. углы	Меры линий, м	На точку
	Х	У			
1	459202.437	1221823.293	91° 53' 48"	2.829	2
2	459202.344	1221826.120	181° 53' 48"	7.736	3
3	459194.612	1221825.864	271° 53' 48"	2.829	4
4	459194.706	1221823.037	1° 53' 48"	7.736	1

S=21 кв.м.

Описание границ смежных землепользователей

От точки №1 до точки №2 - ЗУ с кад. номером: 67:27:0000000:816
От точки №1 до точки №2 - ЗУ с кад. номером: 67:27:0000000:816
От точки №1 до точки №2 - ЗУ с кад. номером: 67:27:0000000:816
От точки №1 до точки №2 - ЗУ с кад. номером: 67:27:0000000:816

Условные обозначения :

- | | | | |
|---|---|---|--|
|  | -Граница размещения объекта |  | - Охранная зона канализации ливневой |
|  | -Граница земельного участка с кадастровым номером 67:27:0000000:816 |  | - Охранная зона канализации фискальной |
|  | - Канализация ливневая | | |
|  | - Канализация фискальная | | |