



## АДМИНИСТРАЦИЯ ГОРОДА СМОЛЕНСКА

# ПОСТАНОВЛЕНИЕ

от 28.06.2021 № 1574-апр

Об использовании земельного участка по улице Маршала Еременко без его предоставления и установления сервитута, публичного сервитута

В соответствии с Земельным кодексом Российской Федерации, постановлением Правительства Российской Федерации от 03.12.2014 № 1300 «Об утверждении перечня видов объектов, размещение которых может осуществляться на землях или земельных участках, находящихся в государственной или муниципальной собственности, без предоставления земельных участков и установления сервитутов», постановлением Администрации Смоленской области от 28.05.2015 № 302 «Об утверждении Положения о порядке и условиях размещения объектов на землях или земельных участках, находящихся в государственной или муниципальной собственности, без предоставления земельных участков и установления сервитутов, публичного сервитута», решением 69-й сессии Смоленского городского Совета IV созыва от 20.02.2015 № 1323 «Об определении уполномоченного органа на распоряжение земельными участками, государственная собственность на которые не разграничена, на территории города Смоленска», на основании заявления ООО «УПРАВДОМ» от 08.06.2021, руководствуясь Уставом города Смоленска,

Администрация города Смоленска п о с т а н о в л я е т:

1. Предоставить обществу с ограниченной ответственностью «УПРАВДОМ» (ИНН 6729025090, ОГРН 1106731004918) право использовать без предоставления и установления сервитута, публичного сервитута земельный участок площадью 541 м<sup>2</sup>, отнесенный к категории земель населенных пунктов, находящийся на землях, государственная собственность на которые не разграничена, расположенный по адресу (иное описание местоположения): Российская Федерация, Смоленская область, город Смоленск, улица Маршала

Еременко, в границах кадастрового квартала 67:27:0013306, для проездов, в том числе вдольтрассовых, и подъездных дорог, для размещения которых не требуется разрешения на строительство.

2. Срок использования земельного участка, указанного в пункте 1 настоящего постановления, - 49 лет.

3. Координаты характерных точек границ земельного участка, предполагаемого к использованию, отображены на схеме границ, являющейся неотъемлемой частью настоящего постановления (приложение).

4. ООО «УПРАВДОМ» выполнить требования о приведении земельного участка в состояние, пригодное для использования в соответствии с видом разрешенного использования, и о проведении необходимых работ по рекультивации в случае, если использование земельного участка приведет к порче или уничтожению плодородного слоя почвы в границах земельного участка, указанного в пункте 1 настоящего постановления.

5. Использование земельного участка, указанного в пункте 1 настоящего постановления, в зоне прохождения транспортной инфраструктуры осуществлять в соответствии с установленным правовым режимом.

6. Приемку в эксплуатацию размещаемых объектов необходимо осуществлять с участием представителя уполномоченного органа.

7. Администрация города Смоленска оставляет за собой право предоставлять земельный участок, указанный в пункте 1 настоящего постановления, физическому или юридическому лицу без прекращения предоставленного настоящим постановлением права использования земельного участка.

8. Управлению имущественных, земельных и жилищных отношений Администрации города Смоленска в течение 10 рабочих дней со дня принятия настоящего постановления направить его копию в федеральный орган исполнительной власти, уполномоченный на осуществление государственного земельного надзора.

9. Комитету по информационным ресурсам и телекоммуникациям Администрации города Смоленска разместить настоящее постановление на официальном сайте Администрации города Смоленска.

Глава города Смоленска

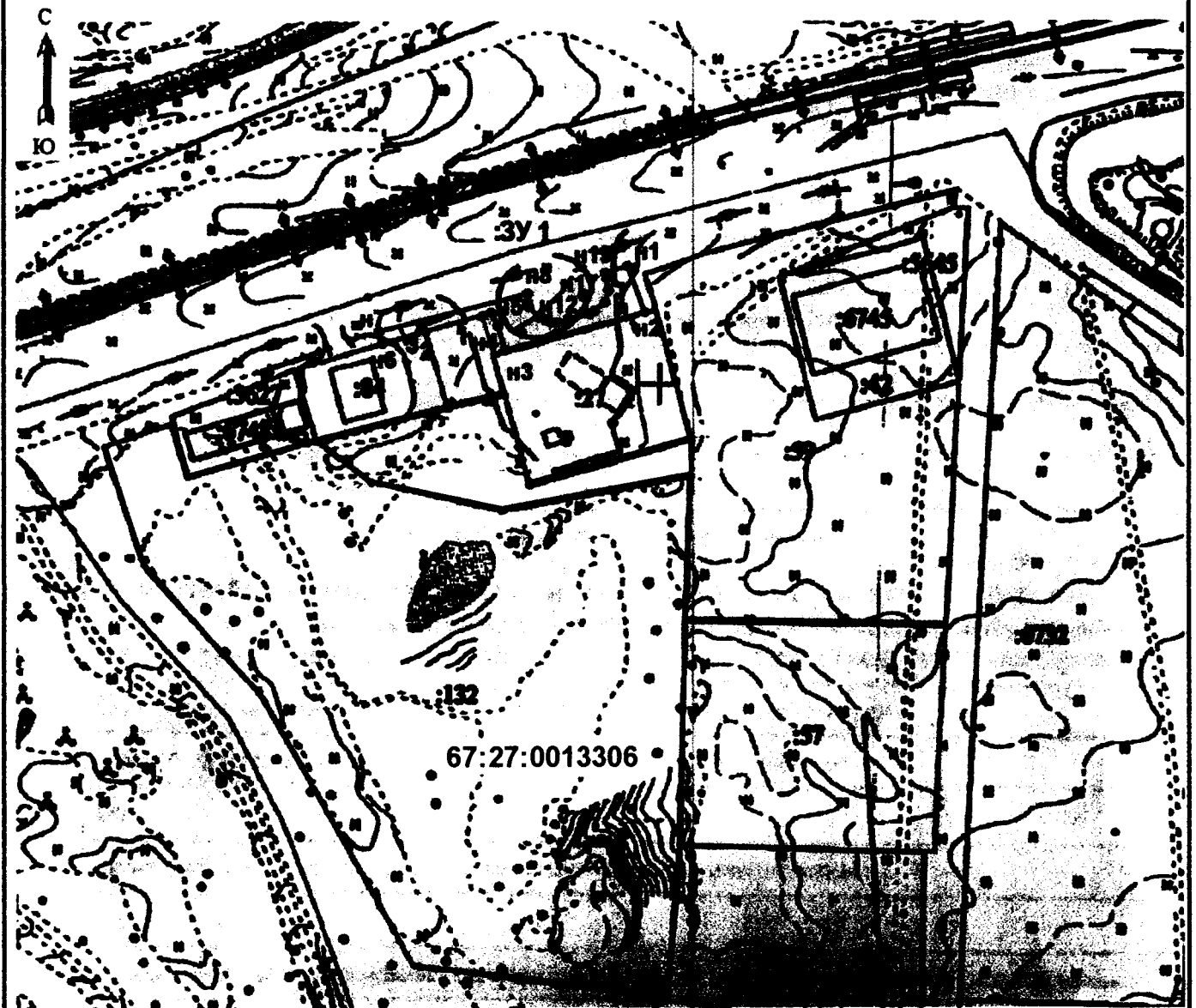


А.А. Борисов

**СХЕМА ГРАНИЦ**  
**предполагаемых к использованию земель или части земельного участка**  
**на кадастровом плане (карте) территории**

Наименование к планируемому к размещению объекта:
<b>Проезды, в том числе вдоль трассовые, и подъездные дороги, для размещения которых не требуется разрешения на строительство</b>
Местоположение объекта и кадастровый номер земельного участка (кадастровый номер кадастрового квартала, в случае если земельный участок не поставлен на государственный кадастровый учет):
<b>Российская Федерация, Смоленская область, г. Смоленск, ул. Маршала Еременко: кадастровый квартал 67:27:0013306</b>
Площадь предполагаемых к использованию земель или земельного участка:
<b>541 кв.м.</b>
Категория земель:
<b>Земли населенных пунктов</b>
Вид разрешенного использования земель или земельного участка (в соответствии с правилами землепользования и застройки соответствующего муниципального образования Смоленской области):
<b>Улично-дорожная сеть, не регламентируемая территория</b>
Ограничения использования земель или земельного участка, в том числе:
наличие объектов инженерной инфраструктуры и их характеристики:
наличие объектов транспортной инфраструктуры и их характеристики:
<b>Проезд</b>
наличие и параметры охранных, санитарно-защитных и иных зон, в том числе проектируемых:
наличие особо охраняемых природных территорий, объектов культурного наследия, иных территорий и объектов, ограничивающих использование земельного участка:

**Чертеж размещения объекта  
на предполагаемых к использованию землях (земельных участках),  
выполненный на основе материалов инженерно-геодезических изысканий в  
масштабе 1:2 000 – 1:500  
с учетом сведений государственного кадастра недвижимости**



**Масштаб 1: 2000**

**Условные обозначения:**

- н1 - поворотная точка границы земельного участка , сведения о которой не содержатся в ГКН
- 1 - поворотная точка границы земельного участка , сведения о которой содержатся в ГКН
- — — — — граница земельных участков, сведения о которых содержатся в ГКН
- — — — — граница образуемого земельного участка
- — — — — граница кадастрового квартала
- 67:27:0013306 - надпись номера кадастрового квартала
- :ЗУ1 - обозначение образуемого земельного участка

### Каталог Координат характерных точек границ территории

Обозначение характерных точек границ	Дирекционный угол	Длина линий, метры	Координаты, м МСК-67	
			X	Y
1	2	3	4	5
н1	157.35.49	15.03	463933.09	1220320.26
н2	253.28.16	44.78	463919.19	1220325.99
н3	343.13.34	8.07	463906.45	1220283.06
н4	334.11.11	4.43	463914.18	1220280.73
н5	252.51.16	2.95	463918.17	1220278.80
1	252.41.49	18.09	463917.30	1220275.98
2	342.45.31	0.30	463911.92	1220258.71
3	252.51.16	13.77	463912.21	1220258.62
н6	341.16.18	3.71	463908.15	1220245.46
н7	074.15.22	47.28	463911.66	1220244.27
н8	178.56.49	2.72	463924.49	1220289.78
н9	156.50.18	2.03	463921.77	1220289.83
н10	137.05.56	4.05	463919.90	1220290.63
н11	113.31.34	4.13	463916.93	1220293.39
н12	090.00.00	1.99	463915.28	1220297.18
н13	074.40.32	10.14	463915.28	1220299.17
н14	060.13.15	2.07	463917.96	1220308.95
н15	040.33.21	4.11	463918.99	1220310.75
н16	016.34.32	4.00	463922.11	1220313.42
н17	355.48.54	3.70	463925.94	1220314.56
н18	332.24.33	1.75	463929.63	1220314.29
н19	074.16.01	7.04	463931.18	1220313.48
н1	157.35.49	15.03	463933.09	1220320.26



*Директор ООО «Управдом» Курбатов С.А.*

## Описание границ смежных землепользователей

От точки № н1 до точки № н2 земли государственной собственности
От точки № н2 до точки № н3 земельный участок с КН 67:27:0013306:27
От точки № н3 до точки № 1 земли государственной собственности
От точки № 1 до точки № 2 земельный участок с КН 67:27:0013306:6901
От точки № 2 до точки № н6 земельный участок с КН 67:27:0013306:84
От точки № н6 до точки № н1 земли государственной собственности



*Директор ООО «Управдом» Р.И. Ураваев С.А.*  
(подпись расшифровка подписи)

лиц и  
предпринимателей)